



H. AYUNTAMIENTO DE CULIACAN

PROYECTO:

CONSTRUCCION DE PUENTE VADO EN LA COMUNIDAD DE EL LIMON DE TELLAECHÉ, SINDICATURA LAS TAPIAS.

CULIACAN, SINALOA.

CROQUIS DE LOCALIZACION:

CONTENIDO:

- DETALLES DE MURETE.

OBSERVACIONES:



ARG. JUAN DE DIOS GAMEZ MENDIVIL PRESIDENTE MUNICIPAL

ING. ROBERTO ALFONSO ZAZUETA TAPIA SRRO. MPAL. DE OBRAS Y SERVICIOS PUBLICOS

ARG. ARLETTE DIAZ LEON DIRECTOR DE OBRAS PUBLICAS

ELABORO:

UNIDAD DE EVALUACION TECNICA

REVISO:

UNIDAD DE EVALUACION TECNICA

CLAVE PRESUPUESTO:

COORDENADAS GEOGRAFICAS:

24°43'50.72"N, 107°4'49.40"D

ESCALA:

S/ESC.

FECHA:

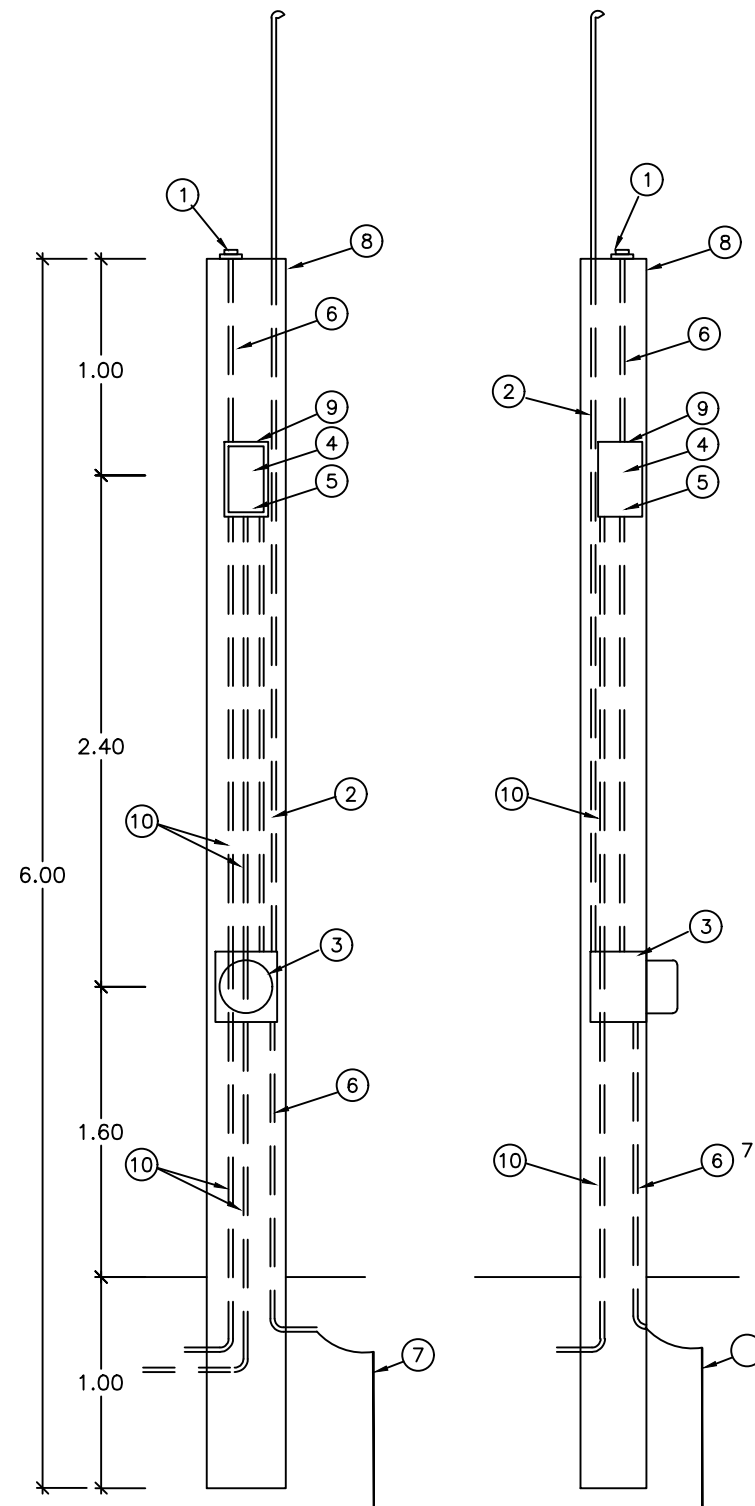
2022

ARCHIVO:

22131U - PUENTE VADO EN EL LIMON DE TELLAECHÉ, SIND. LAS TAPIAS.

NUMERO DE PLANO:

13 DE 13

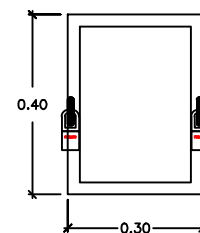


MURETE DE MEDICION Y CONTROL DE ALUMBRADO

- 1.- FOTOCELDA CON PROTECCION USO INDUSTRIAL
2.- POLIDUCTO DE ALTA DENSIDAD (ALIMENTACION)
3.- BASE PARA MEDICION TIPO SOCKET (5-100 A)
4.- INTERRUPTOR TERMOMAGNETICO
5.- CONTACTOR MAGNETICO CAPACIDAD
6.- POLIDUCTO DE 19mm (3/4")
7.- VARILLA PARA TIERRA COPPERWELD CON CONECTOR
8.- MURETE PARA EQUIPO DE MEDICION
9.- GABINETE BASE NEMA-3R, ALOJAR CONTACTOR Y TERMOMAGNETICO INTEGRADO MCA SQUARE D
10.- POLIDUCTO PAD A CARGA DE ALUMBRADO.

DETALLE DE LA COLOCACION DE CANDADOS EN LA TAPA DEL GABINETE 3R

VISTA FRONTAL



VISTA LATERAL

