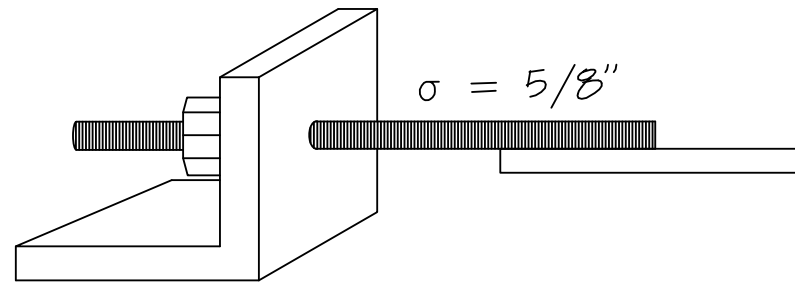


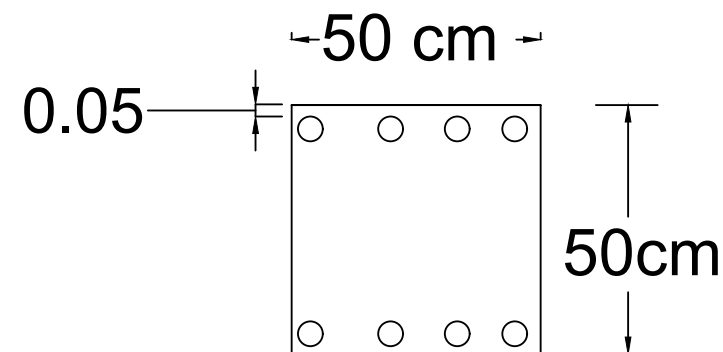
contraventeo



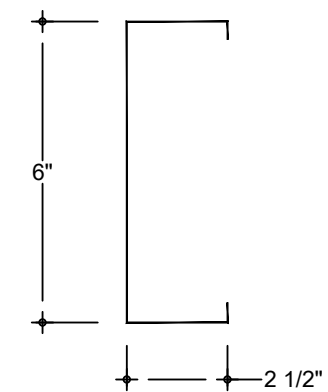
CLICK DE ANGULO 3" X 3" x 3/16" PESO=5.52 KG/ML

DETALLE DE CONTRAFLAMBEOS

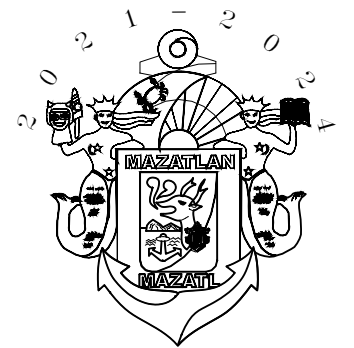
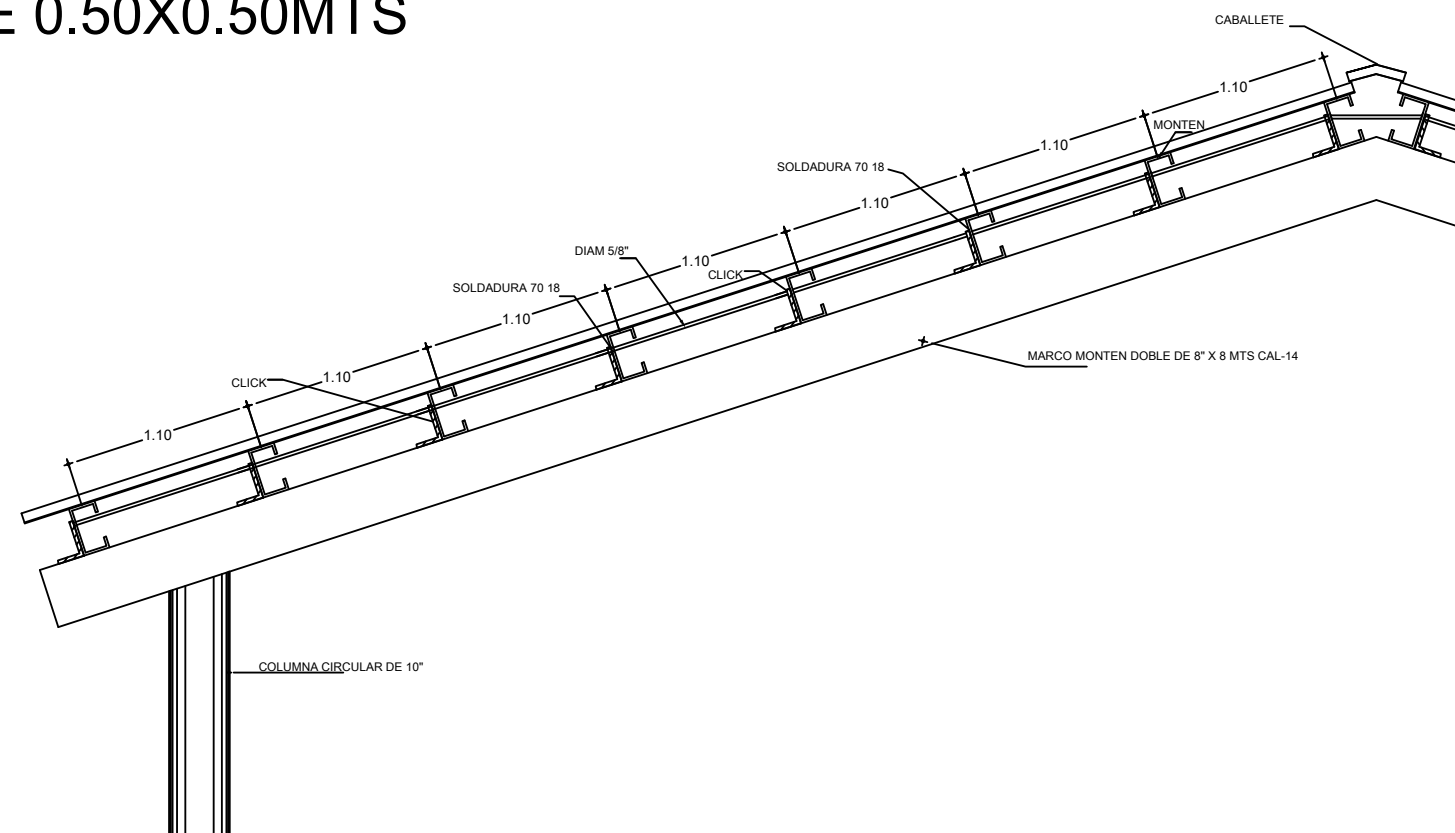
con acero pl 5/8"
montaje, primer pintura a dos manos



PLACA BASE
DE 1" DE 0.50X0.50MTS



LARGUEROS
PESO=4.46 KG/ML



MUNICIPIO DE MAZATLAN
CALLE ANGEL FLORES S/N COLONIA CENTRO MAZATLAN , SIN.

MAZATLÁN

PRESIDENTE MUNICIPAL
LIC. EDGAR AUGUSTO GONZALEZ ZATARAIN

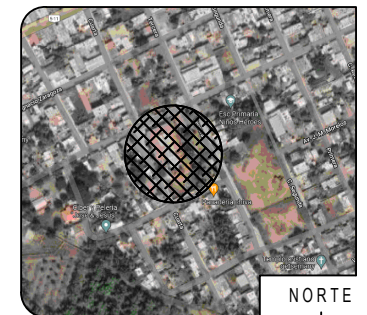
DIRECTOR DE OBRAS PUBLICAS
ING. RIGOBERTO ARAMBURO BOJORQUEZ

SUBDIRECTOR DE OBRAS PUBLICAS:
ING. MARTIN GALLARDO NORIEGA

JEFE DEL DEPTO. DE PROYECTO Y TOPOGRAFIA:
ING. JUAN CARLOS GALARZA BARRON

INTEGRANTES DEL DEPARTAMENTO DE PROYECTOS :
ING. CARLOS MANUEL TAPIA BARRON
ARQ. ANA GABRIELA OSUNA
ARQ. JESUS IVAN MORENO JIMENEZ

PROYECTO:
CONSTRUCCIÓN DE TECHUMBRE METALICA EN
PRIMARIA NIÑOS HÉROES
POBLADO EL WALAMO



LOCALIZACION

NORTE

ESCALA:

S/E

FECHA:

JULIO DEL 2022

DISEÑO - DIBUJO:

ARQ. JESUS IVAN MORENO JIMENEZ

LAMINA No.

7

CLAVE

OBRAS PUBLICAS