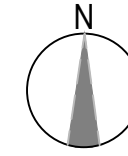
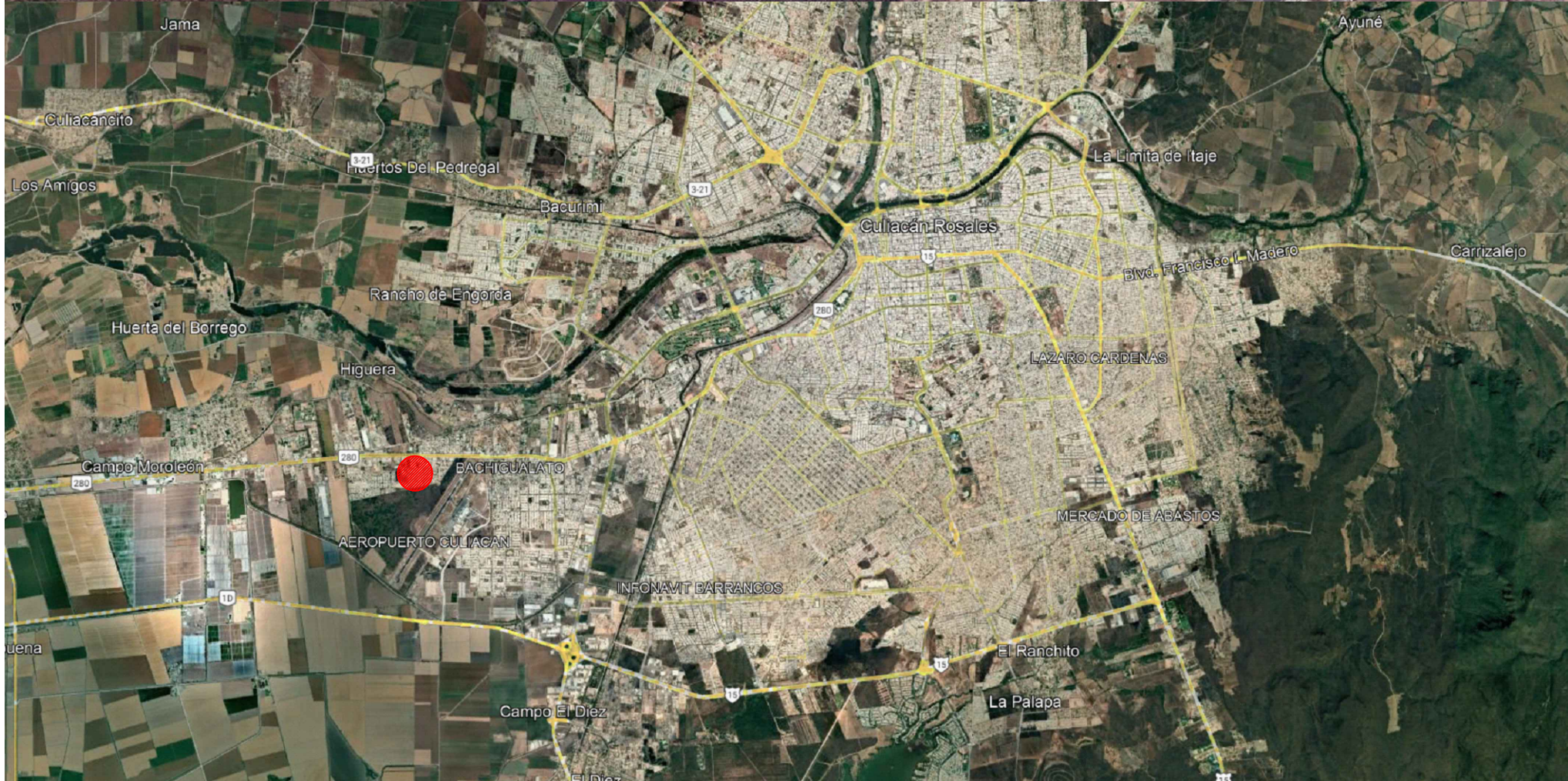


MICROLOCALIZACION.-



MACROLOCALIZACION.-



H. AYUNTAMIENTO DE CULIACAN

PROYECTO:

PAVIMENTACION CON CONCRETO HIDRAULICO DE CALLE MANUEL J. OTHON ENTRE CALZADA AEROPUERTO Y CALLE LOMAS DEL SOL, COLONIA NUEVO BACHIGUALATO, CULIACAN, SINALOA.

CROQUIS DE LOCALIZACION:



CONTENIDO:

MICRO Y MACROLOCALIZACION.-

OBSERVACIONES:



ARG. JUAN DE DIOS GAMEZ MENDIVIL
PRESIDENTE MUNICIPAL

ING. ROBERTO ALFONSO ZAZUETA TAPIA
SRIO. MPAL. DE OBRAS Y SERVICIOS PUBLICOS

ARG. ARLETTE DIAZ LEON
DIRECTOR DE OBRAS PUBLICAS

ELABORO:

UNIDAD DE EVALUACION TECNICA

REVISO:

UNIDAD DE EVALUACION TECNICA

CLAVE PRESUPUESTO:

PAV122MANUELJOTHONCALZADALOMASDEL SOL

COORDENADAS GEOGRAFICAS:

24°46'21.57"N 107°28'38.46"O

ESCALA: S/ESC. FECHA: 2022

ARCHIVO:

NUMERO DE PLANO: