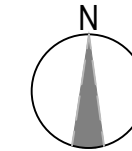
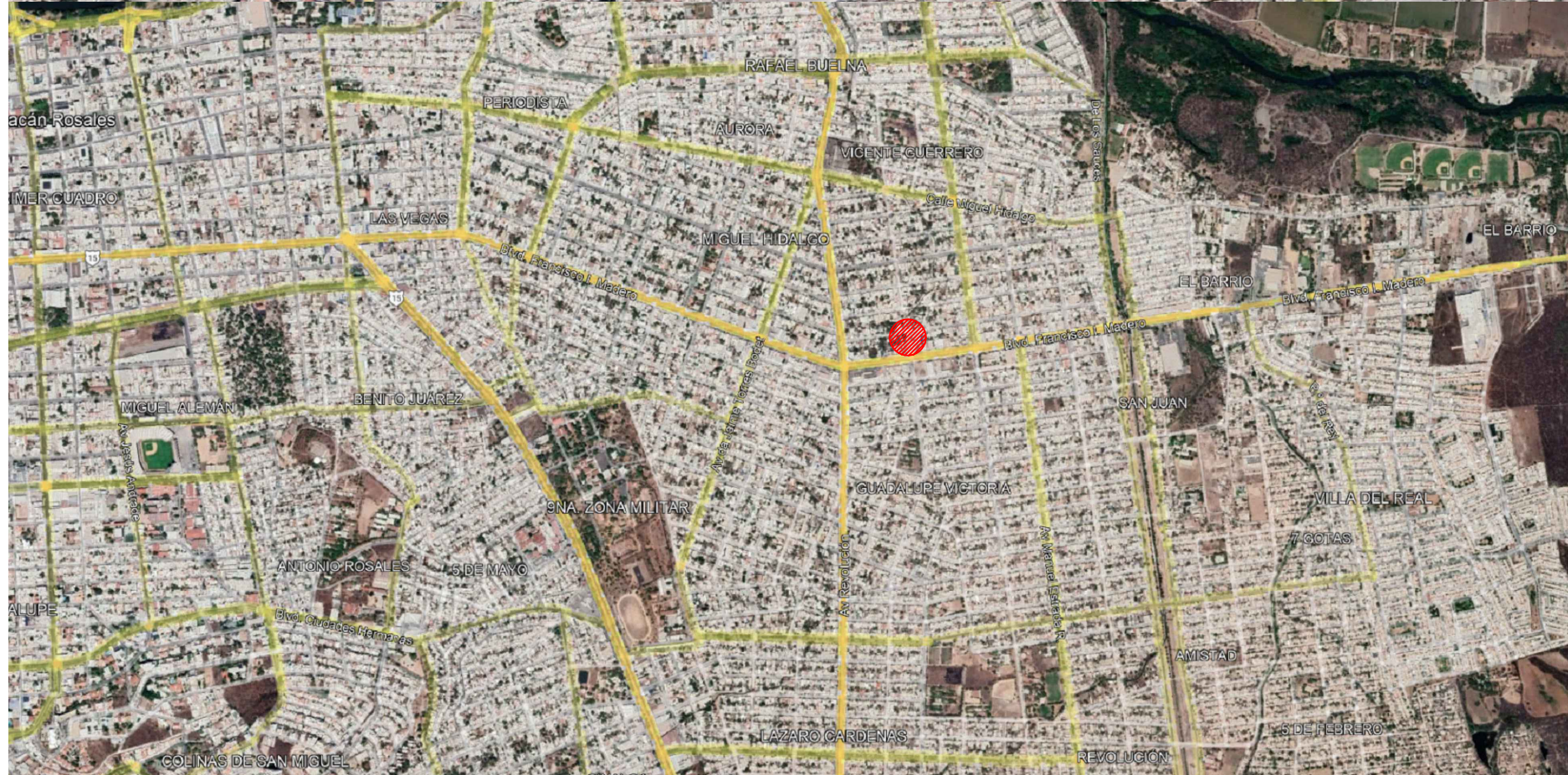


MICROLOCALIZACION.-



MACROLOCALIZACION.-



H. AYUNTAMIENTO DE CULIACAN

PROYECTO:

PAVIMENTACION CON CONCRETO HIDRAULICO DE CALLE FRAY ANDRES TELLO, TRAMO ENTRE BLVD. FRANCISCO I MADERO Y CANAL (ARROYO), EN LA COLONIA MIGUEL HIDALGO, CULIACAN, SINALOA.

CROQUIS DE LOCALIZACION:



CONTENIDO:

MICRO Y MACROLOCALIZACION.-

OBSERVACIONES:



ARG. JUAN DE DIOS GAMEZ MENDIVIL  
PRESIDENTE MUNICIPAL

ING. ROBERTO ALFONSO ZAZUETA TAPIA  
SRIO. MPAL. DE OBRAS Y SERVICIOS PUBLICOS

ARG. ARLETTE DIAZ LEON  
DIRECTOR DE OBRAS PUBLICAS

ELABORO:

UNIDAD DE EVALUACION TECNICA

REVISO:

UNIDAD DE EVALUACION TECNICA

CLAVE PRESUPUESTO:  
PAV122FRAYANDRESTELLOFCOMADEROYCANAL

COORDENADAS GEOGRAFICAS:  
24°48'7.96"N 107°21'48.99"O

ESCALA: S/ESC. FECHA: 2022

ARCHIVO:

NUMERO DE PLANO:  
1 DE 9