

MUNICIPIO DE MAZATLAN
CALLE ANGEL FLORES S/N COLONIA CENTRO MAZATLAN , SIN.

PRESIDENTE MUNICIPAL
LIC. EDGAR AUGUSTO GONZALEZ ZATARAIN
QFB. LUIS GUILLERMO BENITEZ TORRES

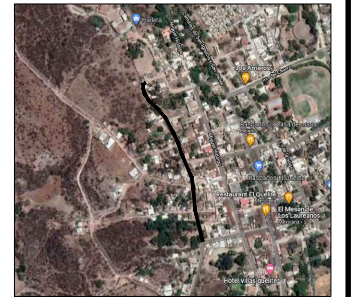
DIRECTOR DE OBRAS PUBLICAS
ING. GERARDO RUIZ GUERRERO

SUBDIRECTOR DE OBRAS PUBLICAS:
ING. MARTIN GALLARDO NORIEGA

JEFE DEL DEPTO. DE PROYECTO Y TOPOGRAFIA:
ING. JUAN CARLOS GALARZA BARRON

INTEGRANTES DEL DEPARTAMENTO DE PROYECTOS:
ING. CARLOS MANUEL TAPIA BARRON
ARQ. JESUS IVAN MORENO JIMENEZ
ARQ. ANA GABRIELA OSUNA RENDON

PROYECTO: PAVIMENTACIÓN
CALLE LOMA RAMON CORONA
ENTRE CALLEJON DE LOS CASTILLOS Y CALLEJON RAMON CORONA
POBLADO EL QUELITE



LOCALIZACION



ESCALA:

S/E

LAMINA No.

3

FECHA:

ENERO DEL 2023

DISEÑO - DIBUJO:

ARQ. JESUS IVAN MORENO JIMENEZ

CLAVE