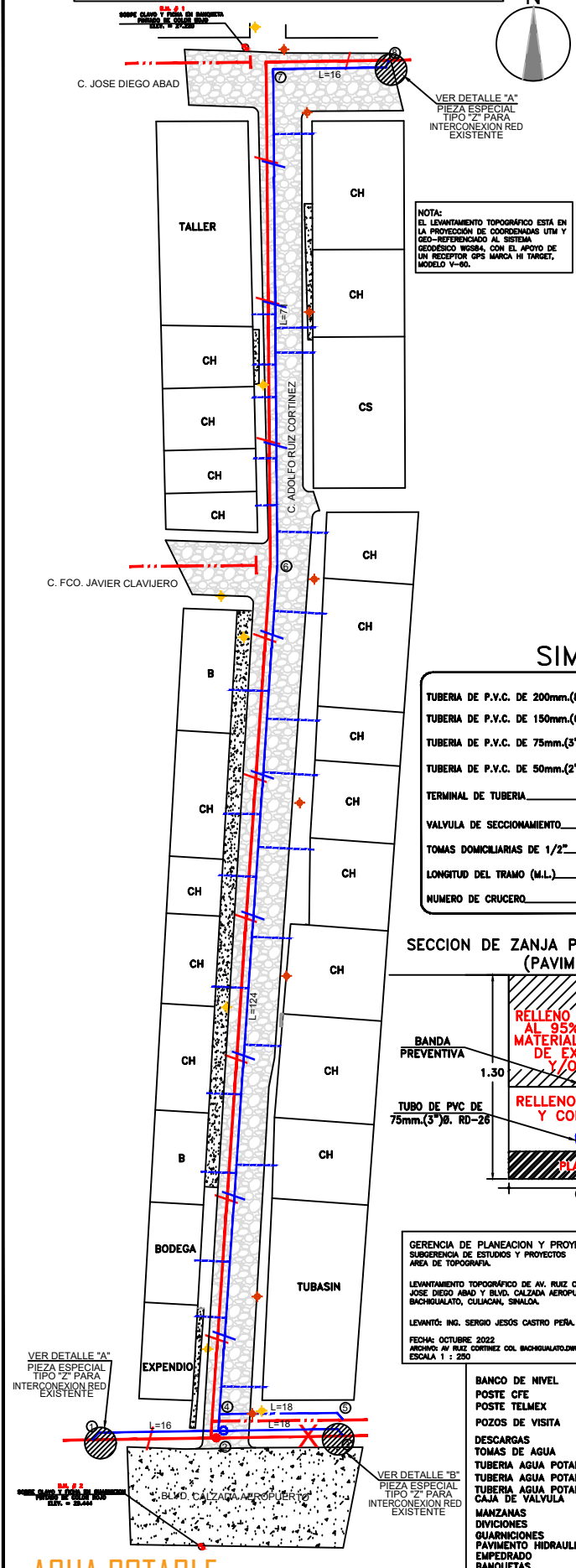


CALLE ADOLFO RUIZ CORTINEZ.-



TOMAS DOMICILIARIAS

REHABILITACIÓN DE TOMAS DOMICILIARIAS CON MEDIDOR DE (1/2")Ø. CLASE "B" SINTETICO CHORRO UNICO ITRON MOD. TUV. DE 150mm. X13mm. (6"x1/2")Ø. DE L=7 M. 25 TOMAS

CANTIDAD DE TUBERIA

TUBERIA DE PVC DE 200mm(8")Ø. C-900 CLASE RD-25	18.00 M.
TUBERIA DE PVC DE 150mm(6")Ø CLASE RD-32.5	227.00 M.
TUBERIA DE PVC DE 75mm(3")Ø CLASE RD-26	18.00 M.

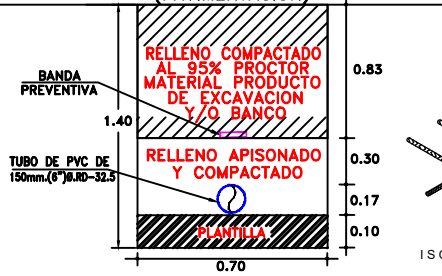
NOTAS

- 0 EL PROYECTO DE AGUA POTABLE Y OBRA CIVIL SERÁN ELABORADOS BAJO LAS NORMAS DE LA DIRECCIÓN GENERAL DE AGUA POTABLE Y ALCANTARILLADO DE LA CONAGUA
- 0 TODAS LAS PIEZAS ESPECIALES SERÁN DE FABRICA.
- 0 LAS VÁLVULAS DE SECCIONAMIENTO SERÁN DE VASTAGO FUJO SERIE 2500 DE SELLO HERMÉTICO FORRADA CON ELASTÓMERO Y BRIDA TIPO ANSI COMPLETAS PARA 8.6Kg/cm (12.5 lbs/pul2) DE AGUA MARCA RECONOCIDA Y QUE CUMPLAN CON LA NORMA-AWWA C-509
- 0 LAS LONGITUDES DE TUBERÍA ESTÁN APROXIMADAS EN METROS.
- 0 LA TOMA DOMICILIARIA SERÁ DE EXTRU-PAK RD-9 DE 13mm (1/2")Ø EN EL DUCTO Y Fo.Go. EN EL CUADRO.
- 0 SE LAVARÁ LA RED ANTES DE PONERSE EN SERVICIO SE HARÁ MEDIANTE LOS DESAGUES LOCALIZADOS POR EL ING. RESIDENTE.
- 0 EN LOS CAMBIOS DE DIRECCIÓN, CODOS, TEE, TAPAS CIEGAS SE COLARÁN ATRAQUES DE CONCRETO FC= 140 Kg/cms (SEGUN PLANO VC-1938)
- 0 ABRAZADERA DE BRONCE MOD. 85-5-5-5 MCA FORD DE (3 1/2" 6 4 1/2") CON TORNILLOS DE BRONCE DISEÑO A HINGED S-70 (NOM-002-CONAGUA).

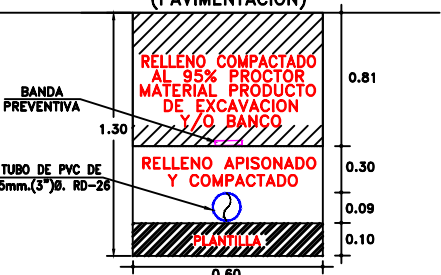
SIMBOLOGIA

	EXISTENTE	PROYECTO
TUBERIA DE P.V.C. DE 200mm.(8")Ø.		
TUBERIA DE P.V.C. DE 150mm.(6")Ø.		
TUBERIA DE P.V.C. DE 75mm.(3")Ø.		
TUBERIA DE P.V.C. DE 50mm.(2")Ø.		
TERMINAL DE TUBERIA.		
VÁLVULA DE SECCIONAMIENTO.		
TOMAS DOMICILIARIAS DE 1/2".		
LONGITUD DEL TRAMO (M.L.)		L=16
NUMERO DE CRUCERO.		①

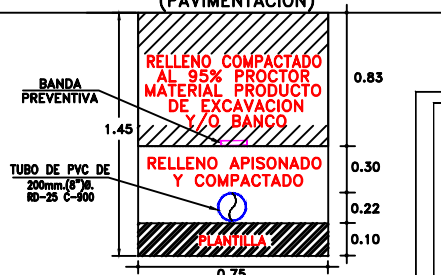
SECCION DE ZANJA PARA TUBERIA DE (6")Ø. (PAVIMENTACION)



SECCION DE ZANJA PARA TUBERIA DE (3")Ø. (PAVIMENTACION)



SECCION DE ZANJA PARA TUBERIA DE (8")Ø. (PAVIMENTACION)



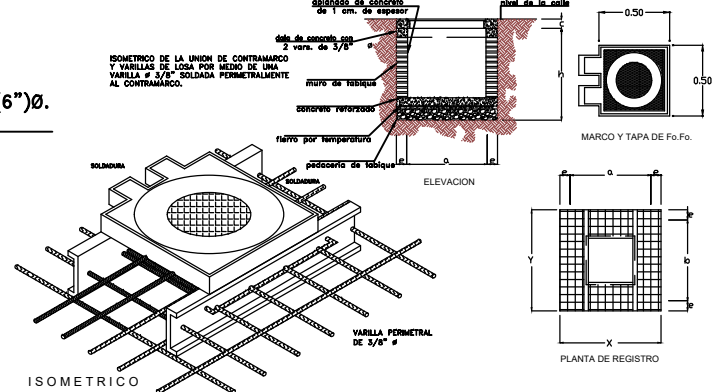
NOMENCLATURA

CASAS HABITADAS (C.H.)	22 LOTES
CASAS SOLAS (C.S.)	1 LOTE
LOTES BALDIOS (B)	2 LOTES
TOTAL	25 LOTES

DATOS DE PROYECTO

NUMERO DE LOTES	25 LOTES	HABTS./LOTE	5
HABITANTES POR LOTE	125	HABTS./LOTE	5
POBLACION DE PROYECTO	250	LTS/HAB/DIA	0.36
GASTO MEDIO	0.50	L.P.S.	0.50
GASTO MAXIMO DIARIO	0.78	L.P.S.	1.40
GASTO MAXIMO HORARIO	1.55	L.P.S.	1.55
COEFICIENTE DE VARIACION DIARIO			
COEFICIENTE DE VARIACION HORARIO			
SISTEMA		GRAVEDAD	

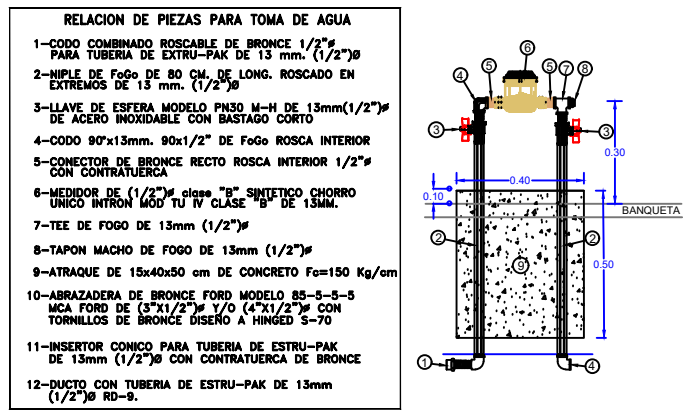
DETALLE DE CAJA DE VALVULAS



DATOS PARA CAJAS DE VALVULAS

NUMERO DE CRUCERO	CAJA TIPO No.	DIAMETRO DE LA VALVULA MAYOR	CANT. DE VALVULAS	H EN M.	C EN M.	O EN M.	B EN M.	ESP. ALBRO CM	X EN M.	Y EN M.	SENCILLO M.	DOBLE M.	CANTIDAD PZA.	PERAL PERIF. C.PULG.
②	2	200mm(8")Ø	1	1.27	11.3	1.00	0.90	14	1.28	1.18	1.10	-	1	4"

TOMA DOMICILIARIA

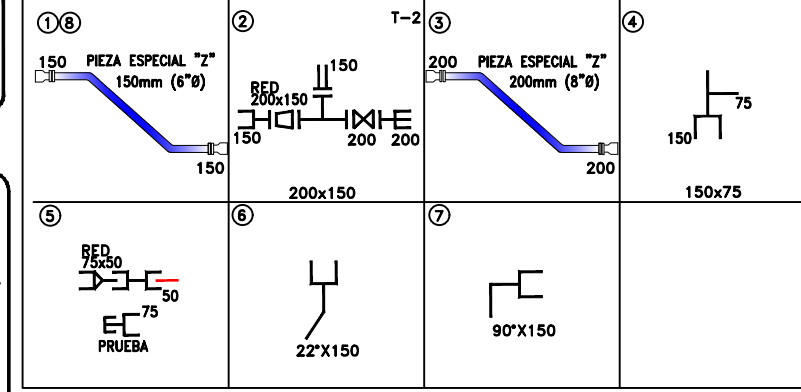


- RELACION DE PIEZAS PARA TOMA DE AGUA
- 1-CODO COMBINADO ROSCABLE DE BRONCE 1/2"Ø PARA TUBERIA DE EXTRU-PAK DE 13 mm. (1/2")Ø
 - 2-NIPLE DE FoGo DE 80 CM. DE LONG. ROSCADO EN EXTREMOS DE 13 mm. (1/2")Ø
 - 3-LLAVE DE ESFERA MODELO PN30 M-H DE 13mm(1/2")Ø DE ACERO INOXIDABLE CON BASTAGO CORTO
 - 4-CODO 90°x13mm. 90x1/2" DE FoGo ROSCA INTERIOR
 - 5-CONECTOR DE BRONCE RECTO ROSCA INTERIOR 1/2"Ø CON CONTRATUERCA
 - 6-MEDIDOR DE (1/2")Ø clase "B" SINTETICO CHORRO UNICO INTRON MOD TU IV CLASE "B" DE 13MM.
 - 7-TEE DE FOGO DE 13mm (1/2")Ø
 - 8-TAPON MACHO DE FOGO DE 13mm (1/2")Ø
 - 9-ATRAQUE DE 15x40x50 cm DE CONCRETO Fc=150 Kg/cm
 - 10-ABRAZADERA DE BRONCE FORD MODELO 85-5-5-5 MCA FORD DE (3"x1/2")Ø Y/O (4"x1/2")Ø CON TORNILLOS DE BRONCE DISEÑO A HINGED S-70
 - 11-INSERTOR CONICO PARA TUBERIA DE EXTRU-PAK DE 13mm (1/2")Ø CON CONTRATUERCA DE BRONCE
 - 12-DUCTO CON TUBERIA DE EXTRU-PAK DE 13mm (1/2")Ø RD-9.

NOTA

0 LA TUBERIA DE PROYECTO SE DEBERA INSTALAR A 1 METRO DE SEPARACION DE LA EXISTENTE, Y LAS INTERCONEXIONES SERÁN MEDIANTE PIEZAS ESPECIALES TIPO "Z" (VER DETALLE DE PIEZA).

CRUCEROS



PIEZAS ESPECIALES

DESCRIPCION	CANTIDAD
PIEZA ESPECIAL DE ACERO DE 150mm.(6")Ø. A-53 CED. 40 DE 7.11mm. DE ESPESOR, BRIDADO EN LOS EXTREMOS L=2.40 M. ELABORADO CON 2 CODOS SOLDABLES DE 45°x150mm.(45"x6")Ø. Y BRIDAS SOLDABLES DE 6" EN LOS EXTREMOS. CUBIERTA CON PROTECCION ANTICORROSIVA A A BASE DE RP-5 A 16 MILESIMAS DE PULGADA. INCLUYE: 2 EMPAQUES DE NEOPRENO DE 150mm.(6")Ø. 2 EXTREMIDADES CAMPANA DE 150mm.(6")Ø Y 16 TORNILLOS DE (3/4"x3 1/2")Ø.	2 PZAS
PIEZA ESPECIAL DE ACERO DE 200mm.(8")Ø. A-53 CED. 40 DE 8.18mm. DE ESPESOR, BRIDADO EN LOS EXTREMOS L=2.40 M. ELABORADO CON 2 CODOS SOLDABLES DE 45°x200mm.(45"x8")Ø. Y BRIDAS SOLDABLES DE 8" EN LOS EXTREMOS. CUBIERTA CON PROTECCION ANTICORROSIVA A A BASE DE RP-5 A 16 MILESIMAS DE PULGADA. INCLUYE: 2 EMPAQUES DE NEOPRENO DE 200mm.(8")Ø. 1 EXTREMIDAD CAMPANA DE 200mm.(8")Ø. 1 ADAPTADOR BRIDADO X CAMPANA C-900 DE 200mm (8")Ø Y 16 TORNILLOS DE 3/4"x3 1/2")Ø.	1 PZA
TEE DE 200x150mm(8"x6")Ø	1 PZA
VÁLVULA DE SECCIONAMIENTO DE 200mm(8")Ø	1 PZA
REDUCCION DE 200x150mm(8"x6")Ø	1 PZA
TEE DE 150x75mm(6"x3")Ø	1 PZA
REDUCCION CAMPANA DE 75x50mm(3"x2")Ø	1 PZA
COPLE DOBLE DE 50mm(2")Ø	1 PZA
EXTREMIDAD ESPIGA DE 150mm(6")Ø	1 PZA
EXTREMIDAD CAMPANA DE 150mm(6")Ø	1 PZA
CODO DE 90°x150mm(90"x6")Ø	1 PZA
CODO DE 22"x150mm(22"x6")Ø	1 PZA
TAPON CAMPANA DE 75mm(3")Ø	1 PZA
ADAPTADOR BRIDADO X CAMPANA C-900 200mm(8")Ø	1 PZA
EMPAQUE DE PLOMO DE 200mm(8")Ø	2
EMPAQUE DE NEOPRENO DE 200mm(8")Ø	1
EMPAQUE DE NEOPRENO DE 150mm(6")Ø	2
TORNILLOS DE ACERO INOXIDABLE MODELO SAE-304-ASTM-F593C CUMPLIENDO CON LA NORMA NOM-002-CONAGUA (3/4"x3 1/2")Ø.	40



PROYECTO: PAVIMENTACION CON CONCRETO HIDRAULICO DE CALLE ADOLFO RUIZ CORTINEZ, TRAMO ENTRE CALLE CALZADA AEROPUERTO Y CALLE JOSE DIEGO ABAD, EN LA COLONIA AEROPUERTO, EN CULIACAN, SINALOA.



CONTENIDO: AGUA POTABLE-

OBSERVACIONES:

ING. ROBERTO ALFONSO ZAZUETA TAPIA SRIO. MPAL. DE OBRAS Y SERVICIOS PUBLICOS

ARQ. JUAN DE DIOS GAMEZ MENDIVIL PRESIDENTE MUNICIPAL

ARQ. ARLETTE DIAZ LEON DIRECTOR DE OBRAS PUBLICAS

UNIDAD DE EVALUACION TECNICA

UNIDAD DE EVALUACION TECNICA

REHABILITACIÓN DE LA RED DE AGUA POTABLE PARA PAVIMENTACIÓN DE LA AVENIDA ADOLFO RUIZ CORTINEZ ENTRE C. JOSÉ DIEGO ABAD Y CALZADA AEROPUERTO, COLONIA AEROPUERTO, CULIACÁN, SINALOA.



REHABILITACIÓN DE LA RED DE AGUA POTABLE	NUMERO DEL PLANO	1 DE 1
RED DE AGUA POTABLE	NOMBRE DE ARCHIVO:	PAV12ADOLF.RUIZCORTINEZ
ING. SERGIO JESÚS CASTRO PEÑA	ESCALA:	1:400
ING. RAFAEL CALDERÓN	FECHA:	OCTUBRE/2022
ARQ. ANAHÍ C. OROZCO MÉNDEZ	ING. MANUEL LUNA FERNÁNDEZ	

AGUA POTABLE.-