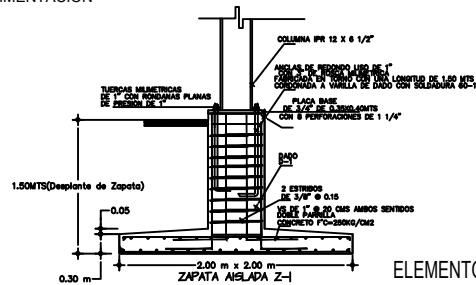
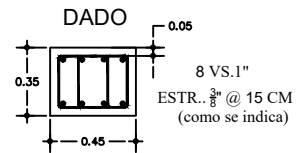


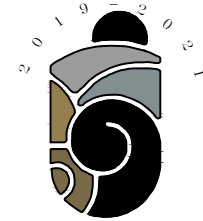
PLANTA DE CIMENTACION



ELEMENTOS ESTRUCTURALES DE CONCRETO



NOTA: SE SOLDARA VARILLAS DE DADO A PLACA BASE



MAZATLÁN
HONORABLE GOBIERNO MUNICIPAL

PRESIDENTE MUNICIPAL

QFB. LUIS GUILLERMO BENITEZ TORRES

DIRECTOR DE OBRAS PUBLICAS

M.I. JUAN DE DIOS GARAY VELAZQUEZ

SUBDIRECTOR DE OBRAS PUBLICAS

ARQ. CARLOS JESUS TAPIA CAMACHO

JEFE DEL DEPTO. DE PROYECTO Y TOPOGRAFIA

ING. JUAN CARLOS GALARZA BARRON

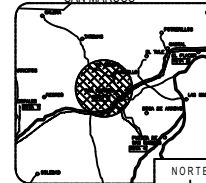
INTEGRANTES DEL DEPARTAMENTO DE PROYECTOS:

ING. CARLOS MANUEL TAPIA BARRON

ARQ. PATRICIA ANALIZ CRISTINA

ARQ. JESUS IVAN MORENO JIMENEZ

PROYECTO:
TECHUMBRE METALICA 18.50X32.20MTS
ESC. P. VENUSTIANO CARRANZA
SAN MARCOS



LOCALIZACION

ESCALA:

S/E

LABRA No.

3

FECHA:

AGOSTO DEL 2019

DISEÑO - DIBUJO:

ARQ. JESUS IVAN MORENO JIMENEZ

CLAVE:



MUNICIPIO DE MAZATLÁN
CALLE ARRIETA, PLAZA DE LA COLONIA CENTRO MAZATLÁN, S.N.C.

OBRAS PUBLICAS