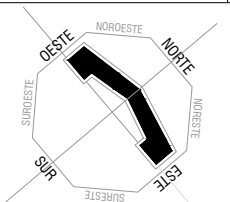




NORTE



DATOS DEL PROYECTO

PROPIETARIO:
 MUNICIPIO DE AHOME
 UBICACIÓN:
 SINDICATURA TOPOLOBAMPO, MUNICIPIO DE
 AHOME, SINALOA.

NOTAS GENERALES

COTAS EN METROS.
 NIVELES EN METROS.
 NO SE TOMARÁN COTAS A ESCALA DE ESTE PLANO.
 LAS COTAS INDICADAS SON A PAÑO DE ALBAÑILERÍA.
 TODAS LAS COTAS Y NIVELES DEBERÁN SER VERIFICADAS EN OBRA POR EL
 CONTRATISTA.
 CUALQUIER DISCREPANCIA DEBERÁ CONSULTARSE CON LA DIRECCIÓN DEL
 PROYECTO ASÍ COMO LA INTERPRETACIÓN QUE EL PROPIO CONTRATISTA DE
 AL DIBUJO.

MODIFICACIONES

COMENTARIO:	FECHA:

FIRMAS Y SELLOS

APROBÓ:

 REVISÓ:

 ELABORÓ:

ING. JAIME ROMERO BARRERA
 SECRETARIO DE OBRAS PÚBLICAS,
 URBANISMO Y ECOLOGÍA

ARQ. JESÚS ERNESTO TAPIA CASTRO
 DIRECTOR DE OBRAS PÚBLICAS

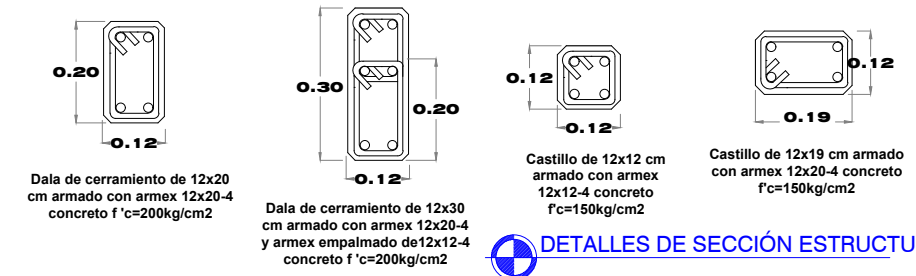
ING. TOMÁS SOTO ÁVILA
 SUBDIRECTOR TÉCNICO

NOMBRE DEL PROYECTO
 CONSTRUCCIÓN DE 40 CUARTO
 DORMITORIO (17.95 M2), DISTINTAS
 LOCALIDADES DE LA SINDICATURA
 TOPOLOBAMPO, MUNICIPIO DE
 AHOME, SINALOA.

CONTENIDO DEL PLANO
 PLANTA DE CIMENTACION
 DETALLES CONSTRUCTIVOS
 CORTES DE LOSA DE
 CIMENTACION

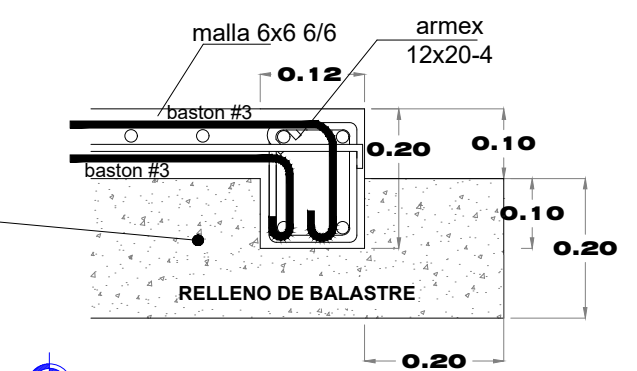


DETALLE DE FIRME DE CONCRETO EN ACCESO

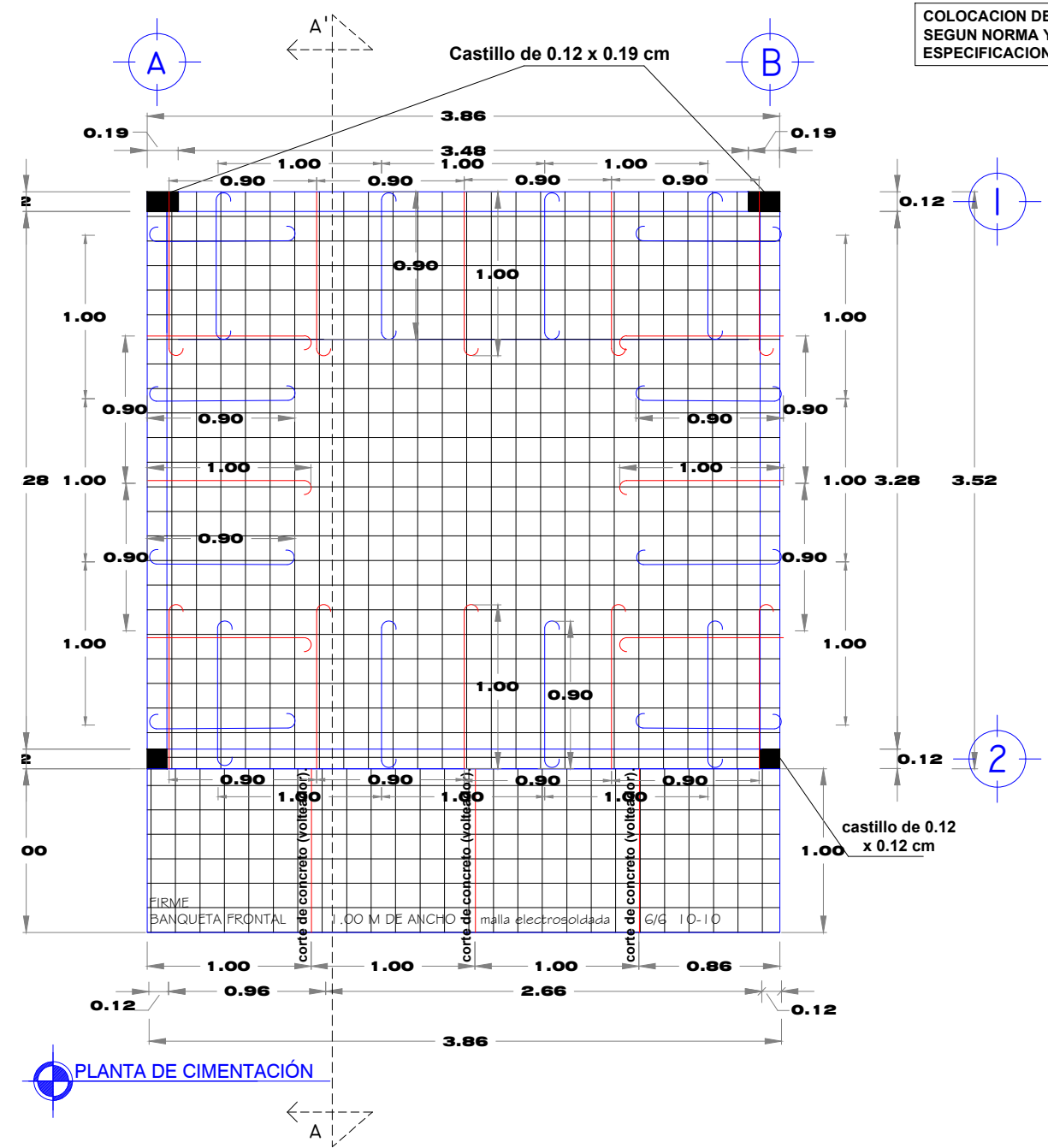


DETALLES DE SECCIÓN ESTRUCTURALES

TRABE DE CIMENTACIÓN DE 12 CM. DE BASE
 20 CM. DE ALTURA CON 10 CM.
 DENTRO DE LOSA DE CIMENTACIÓN,
 CONCRETO F'c=200 KG/CM2
 T.M.A. DE 38 MM. REFUERZO HORIZONTAL
 CON ARMEX 12X20-4 Y BASTONES EN L
 CON ACERO No. 3 A CADA 40 CM.



DETALLE DE CIMENTACION CORTE A-A'



PLANTA DE CIMENTACIÓN



CORTE A-A' LONGITUDINAL EN CIMENTACIÓN

COLOCACION DE SILLETAS
 SEGUN NORMA Y
 ESPECIFICACIONES.