

**MAZATLÁN**  
DONDE SE ROMPEN LAS OLAS

PRESIDENTE MUNICIPAL  
QFB. LUIS GUILLERMO BENITEZ TORRES

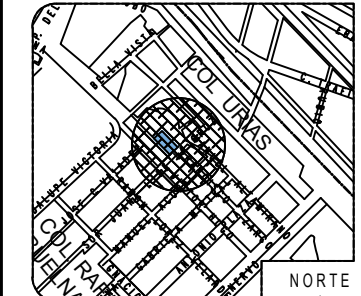
DIRECTOR DE OBRAS PUBLICAS  
M.I. JUAN DE DIOS GARAY VELAZQUEZ

SUBDIRECTOR DE OBRAS PUBLICAS:  
ARQ. CARLOS JESUS TAPIA CAMACHO

JEFE DEL DEPTO. DE PROYECTO Y TOPOGRAFIA:  
ING. JUAN CARLOS GALARZA BARRON

INTEGRANTES DEL DEPARTAMENTO DE PROYECTOS:  
ING. CARLOS MANUEL TAPIA BARRON  
ARQ. PATRICIA ARAUZ CRISTERNA  
ARQ. JESUS IVAN MORENO JIMENEZ

PROYECTO:  
TECHUMBRE METALICA DE 8.30X23.35MTS  
JARDIN DE NIÑOS GENERAL RAFAEL BUELNA  
COL. RAFAEL BUELNA



LOCALIZACION

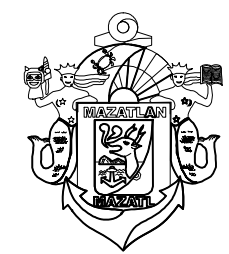
ESCALA:  
S/E

FECHA:  
OCTUBRE DEL 2019

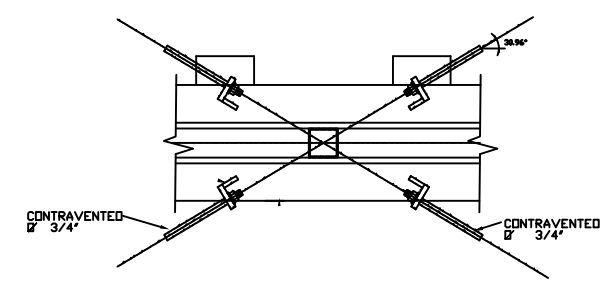
DISEÑO - DIBUJO:  
ARQ. JESUS IVAN MORENO JIMENEZ

LAMINA No.  
**5**  
CLAVE  
DOP-19-367  
IR-MMA-DOP-2019-026

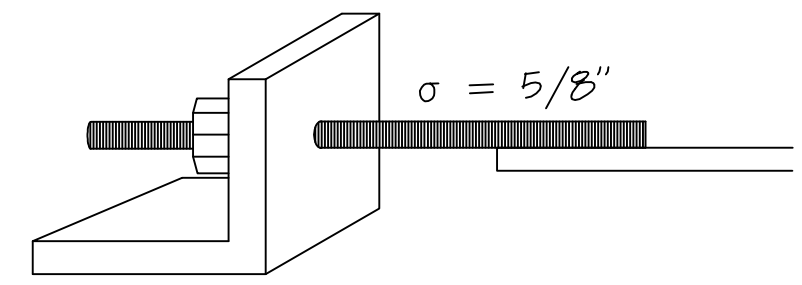
OBRAS PUBLICAS



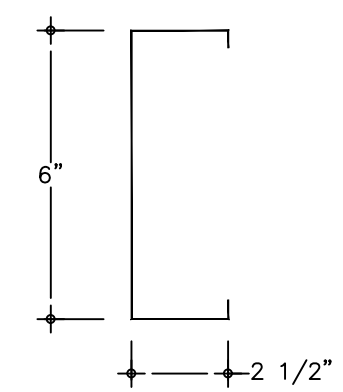
MUNICIPIO DE MAZATLAN  
CALLE ANGEL FLORES S/N COLONIA CENTRO MAZATLAN, SIN.



contraventeo

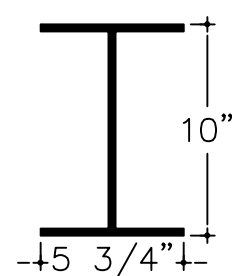


CLICK DE ANGULO 3" X 3" X 3/16" PESO=5.52 KG/ML  
DETALLE DE CONTRAFLAMBEOS  
con acero pl 5/8"  
montaje, primer pintura a dos manos



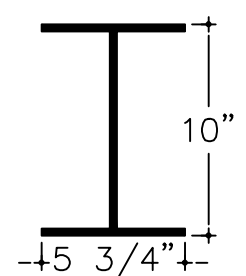
LARGUEROS  
PESO=4.46 KG/ML

COLUMNA  
C-1



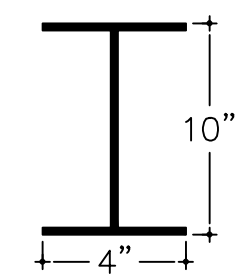
I.P.R. 10" x 5 3/4"  
PESO = 38.7 Kg/ml

TRABE  
T-1



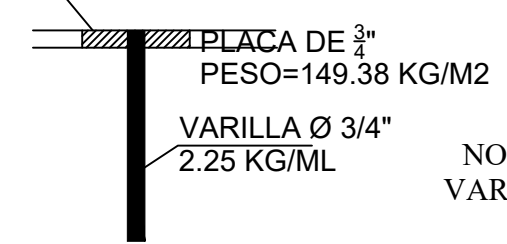
I.P.R. 10" x 5 3/4"  
PESO = 38.7 Kg/ml

TENSOR  
T-T



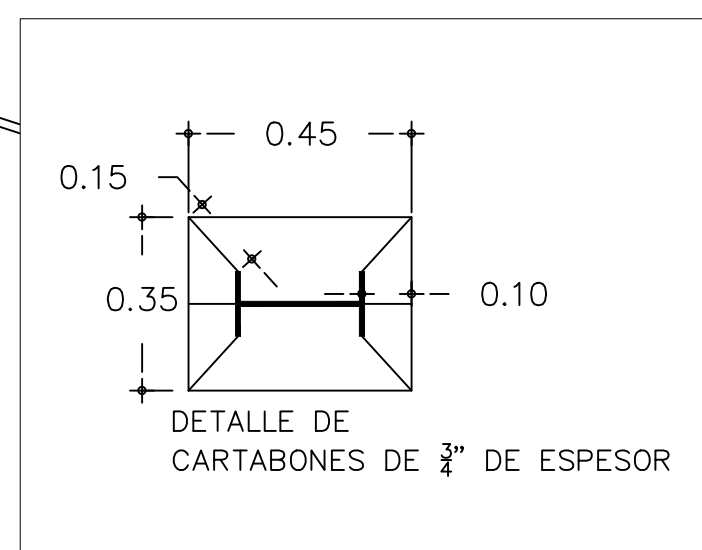
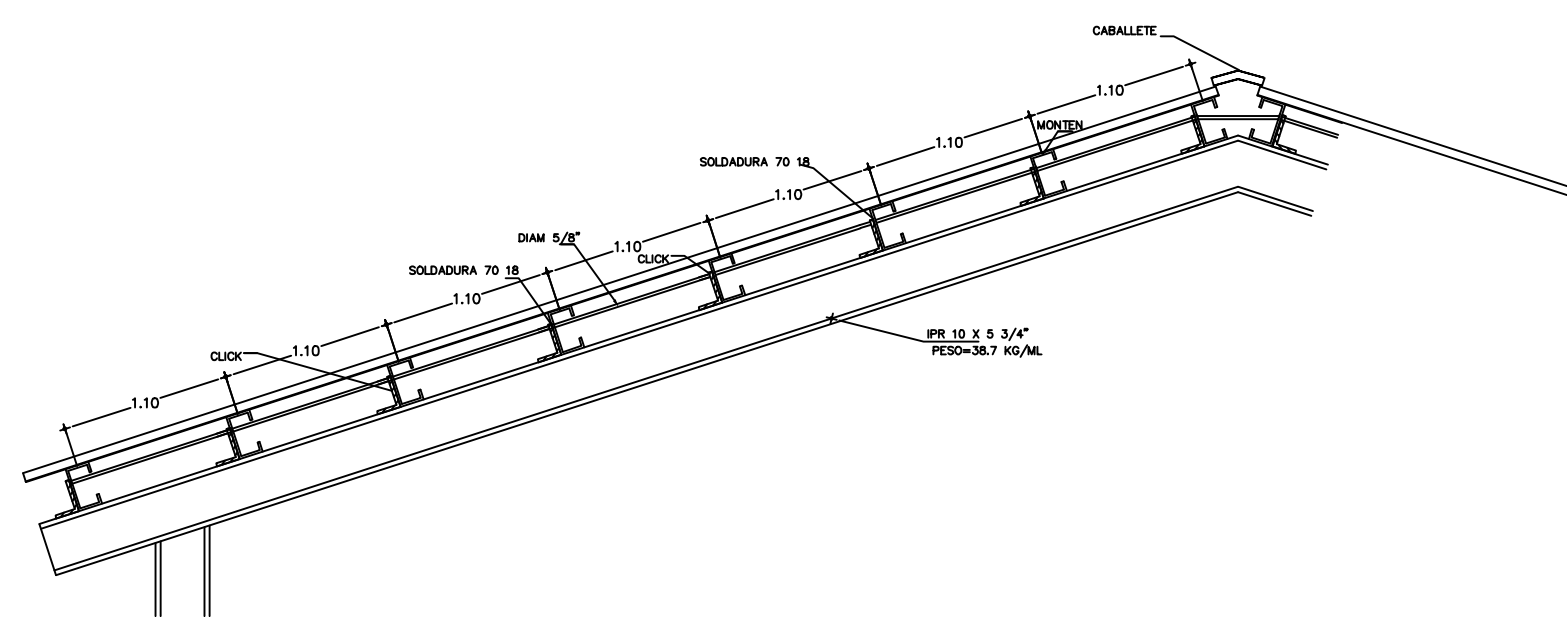
I.P.R. 10" x 4"  
PESO = 22.4 Kg/ml

RELLENO SOLDADURA



PLACA DE 3/4"  
PESO=149.38 KG/M2  
VARILLA Ø 3/4"  
2.25 KG/ML  
DETALLE DE VARILLAS  
SOLDADAS A PLACA BASE

NOTA: SE SOLDARA  
VARILLAS DE DADO A PLACA BASE



DETALLE DE  
CARTABONES DE 3/4" DE ESPESOR