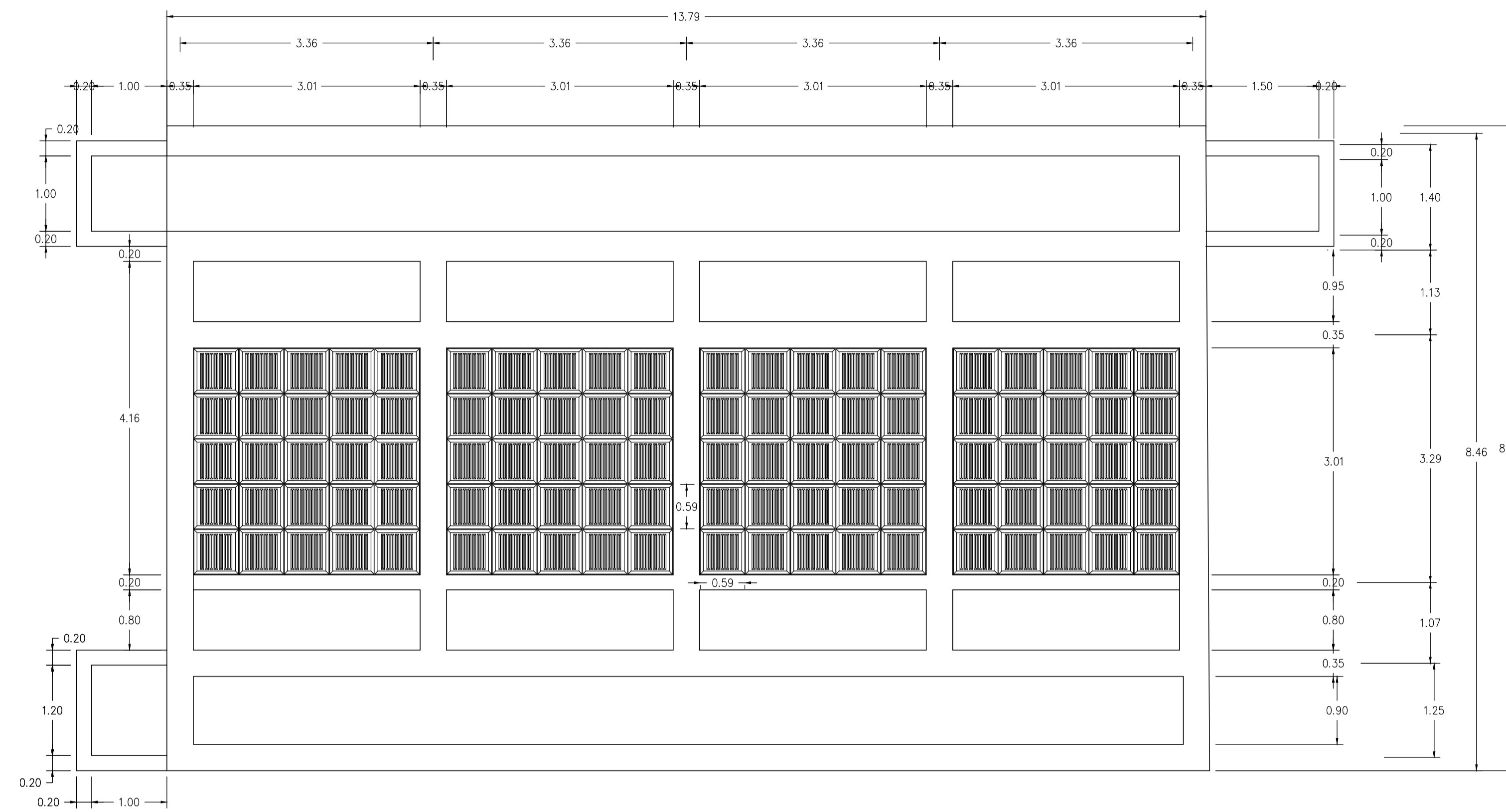


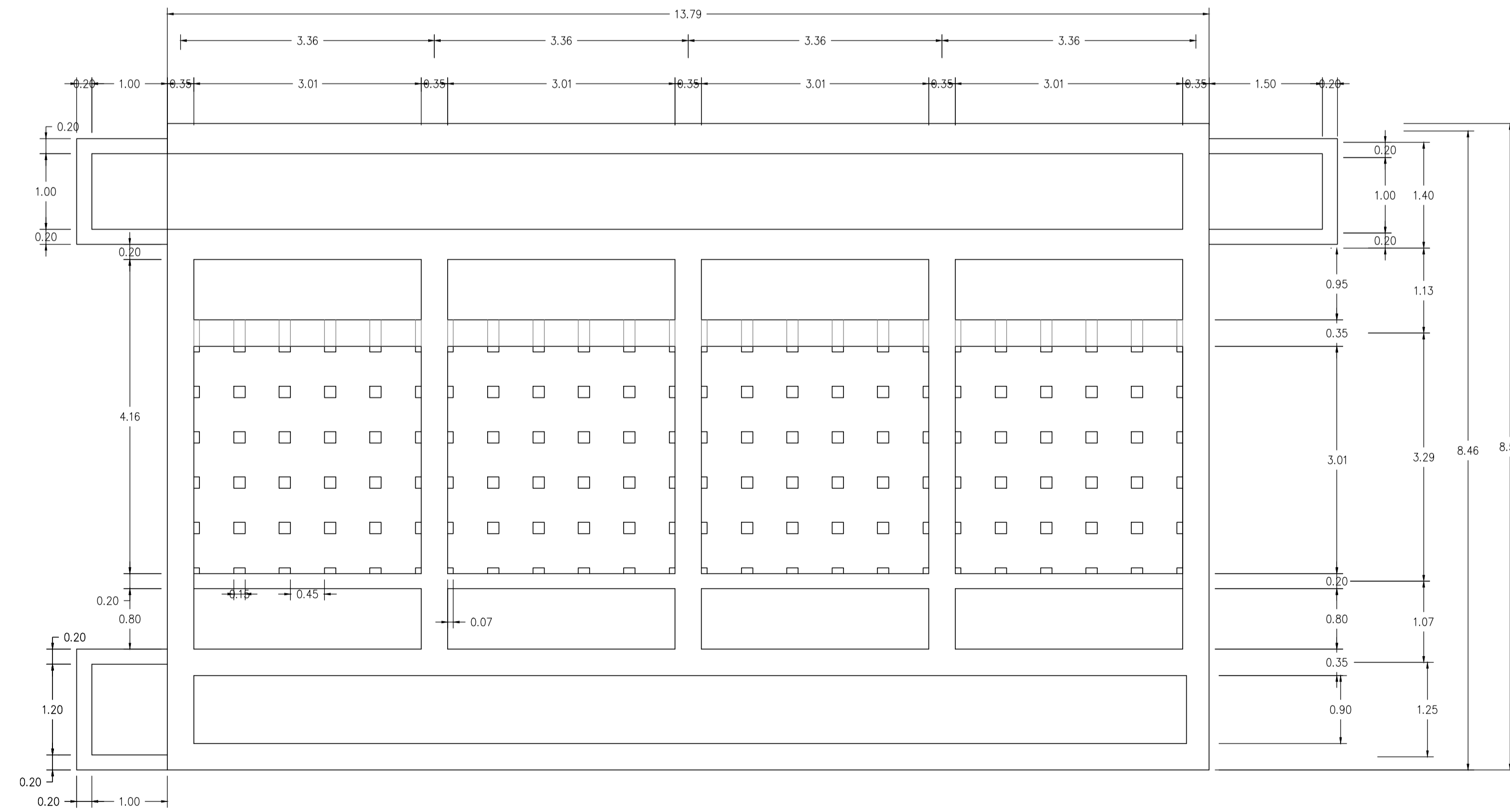
PLANTA POTABILIZADORA MULTIPLE
NUEVO SAN MIGUEL



LOCALIZACIÓN



PLANTA DE MODULACION DE FALSO FONDO
ESC. 1:50



PLANTA DE MODULACION DE APOYOS DE FALSO FONDO
ESC. 1:50

- NOTAS:**
- ACOTACIONES EN METROS, EXCEPTO LAS INDICADAS EN OTRA UNIDAD.
 - ELEVACIONES EN METROS
 - EL CONCRETO EN MUROS, LOSAS Y ZAPATAS SERA DE $f'c = 250 \text{ Kg/cm}^2$, CON IMPERMEABILIZANTE INTEGRAL
 - TODO EL CONCRETO SERA VIBRADO Y CURADO CON MEMBRANA (PROTECTO CUREX-E) Y DEBERA TENER UN REVENIMIENTO DE 8 A 10 cm. Y T.M.A. DE 3/4"
 - LA LOSA DE PISO Y ZAPATAS DE MUROS Y COLUMNAS SE CONSTRUIRAN SOBRE UNA PLANILLA DE CONCRETO SIMPLE DE $f'c = 100 \text{ kg/cm}^2$ Y DE UN ESPESOR DE 5 cm.
 - EL ACERO DE REFUERZO SERA VARILLA CORRUGADA $f_y = 4200 \text{ kg/cm}^2$
 - EL ACERO DE ESTRUCTURAL SERA A-36
 - RECUBRIMIENTO LIBRE DE 5 CM PARA LOSA INFERIOR, MUROS Y COLUMNAS; PARA EL RESTO SERA DE 2.5 CM.
 - LA CIMBRA DEBERA SER DE PRIMERA CALIDAD PARA LOGRAR UN BUEN ACABADO APARENTE
 - USAR LONGITUD DE 50 ϕ AL TRASLAPAR VARILLA
 - TODOS LOS GANCHOS DE VARILLA DEBEN DE MEDIR 15 ϕ
-
- EL PROYECTISTA ESTRUCTURAL HA TOMADO TODAS LAS PRECAUCIONES RAZONABLES PARA QUE EL DIMENSIONAMIENTO DE LAS SECCIONES DE LOS ELEMENTOS ESTRUCTURALES SEA EL CORRECTO; SIN EMBARGO LE QUEDA AL CONSTRUCTOR ASUMIR LA MISMA MEDIDA PARA CONOCER Y APLICAR LAS BUENAS PRACTICAS CONSTRUCTIVAS QUE SE RECOMIENDAN EN EL REGLAMENTO DE CONSTRUCCION DEL DISTRITO FEDERAL Y/O EN EL DE LA LOCALIDAD.

REHABILITACION Y AMPLIACION DE PLANTA POTABILIZADORA MULTIPLE DE LA LOCALIDAD NUEVO SAN MIGUEL, MUNICIPIO DE AHOME, SINALOA		
	UBICACION: EL NUEVO SAN MIGUEL	
PLANO: ELTOS (DETALLES DE MODULACION DE APOYOS DE FALSO FONDO)	Plano: 11 de 22	
PROYECTO: SISTEMA MULTIPLE INTERMUNICIPAL DE AGUA POTABLE AHOME-EL NUEVO SAN MIGUEL, LOS MOCHIS, SIN.	Dibujo: DR. NERISA RODRIGUEZ C.	
MAYO/2020	ESC: 1:200	
JUNTA DE AGUA POTABLE Y ALCANTARILLADO DEL MUNICIPIO DE AHOME	ARCHIVO: 2008(PLANTA NUEVO SAN MIGUEL)-D	
PROYECTO:	APROBO:	AUTORIZO:
M.C. CUAHUTEMOC ZAMORANO GARCIA CEDULA PROFESIONAL 1892/2678 PROYECTOS HIDRAULICOS Y ESTRUCTURALES	ING. HUGO M. FONSECA CASTAÑEDA SUBGERENTE TECNICO DE JAPAMA	M.I. JORGE ENRIQUE CONSEL GUTIERREZ GERENTE TECNICO Y DE OPERACION JAPAMA