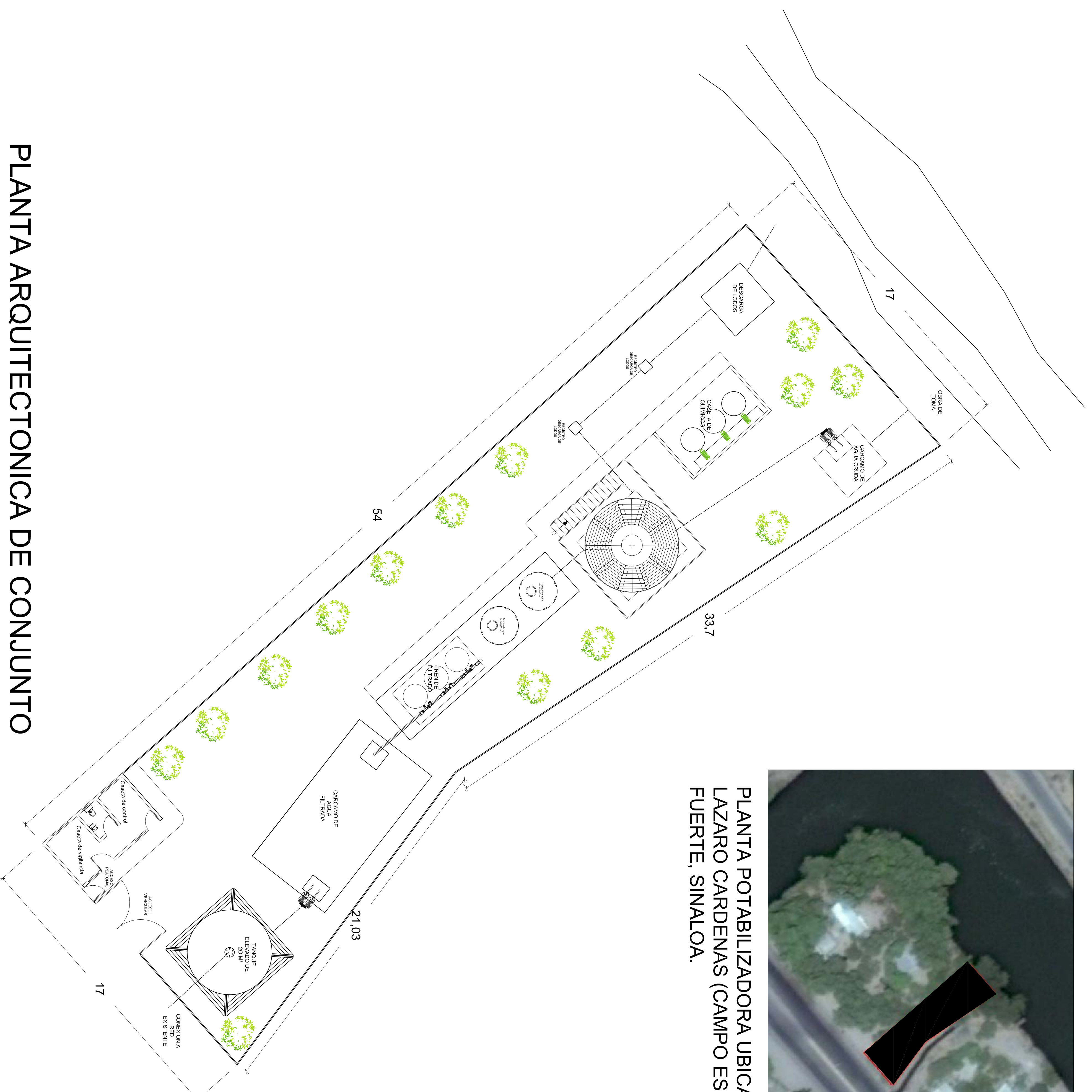
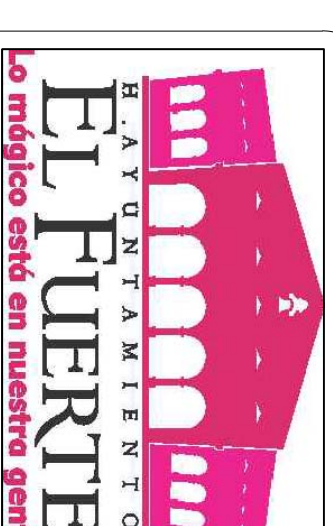




PLANTA POTABILIZADORA UBICADA EN LA LOCALIDAD DE LAZARO CARDENAS (CAMPO ESPERANZA), MUNICIPIO DE EL FUERTE, SINALOA.



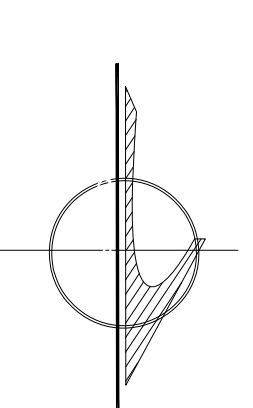
# PLANTA ARQUITECTONICA DE CONJUNTO



MUNICIPIO DE EL FUERTE



JUNTA DE AGUA POTABLE Y ALCANTARILLADO DE EL FUERTE  
Gerencia Técnica y de Operación



LOCALIDAD 0482  
LONGITUD 108°48' .93"  
LATITUD 26° 2' 57"  
ALTITUD 33 MSNM



NOTAS:

## SISTEMA GENERAL DE TRATAMIENTO

PROYECTO: CONSTRUCCION DE PLANTA POTABILIZADORA DE 10 LPS PARA BENEFICIAR LA COMUNIDAD DE LAZARO CARDENAS (CAMPO ESPERANZA) EN EL MUNICIPIO DE EL FUERTE, SINALOA.			
POBLACION:	MUNICIPIO:	No. DE PLANO	
LAZARO CARDENAS (CAMPO ESPERANZA)	EL FUERTE	01 DE 8	
REALIZO:	REVISO:		

ARO, DANIEL ALEJANDRO RIEGAS ESPINOZA  
PROYECTISTA RFP/01 JAVF 001

DIBUJO:

ARO, SISEL MANUEL MARTINEZ ROJAS  
PROYECTISTA JAVF 002

C. JOSÉ HUMBERTO BALZARRETA  
SUPERVISOR TÉCNICO JAVF

ARROBO:

ESCALA:  
1:100

FECHA:  
SEPTIEMBRE 2018

ING. JAMES SOLOZGABEZ  
GERENTE GENERAL JAVF