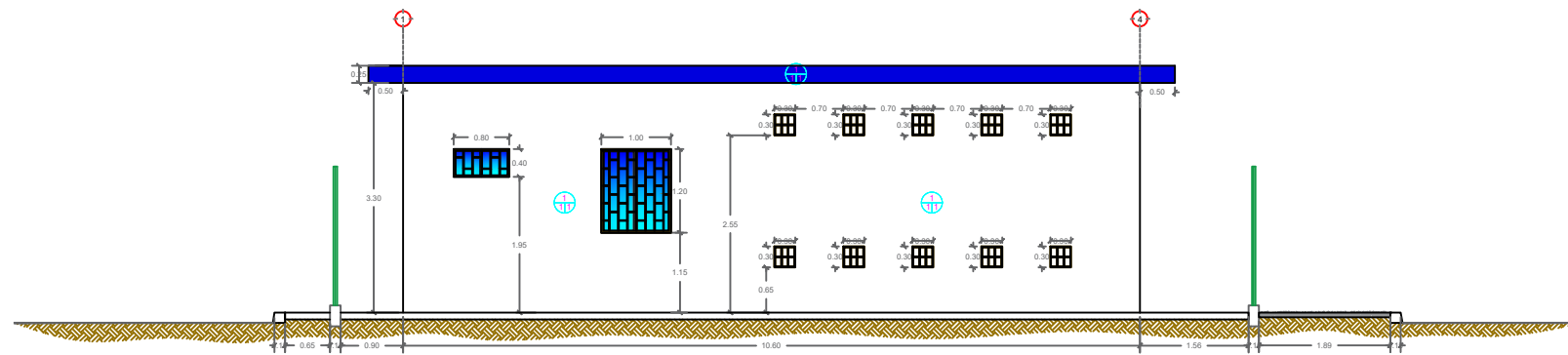
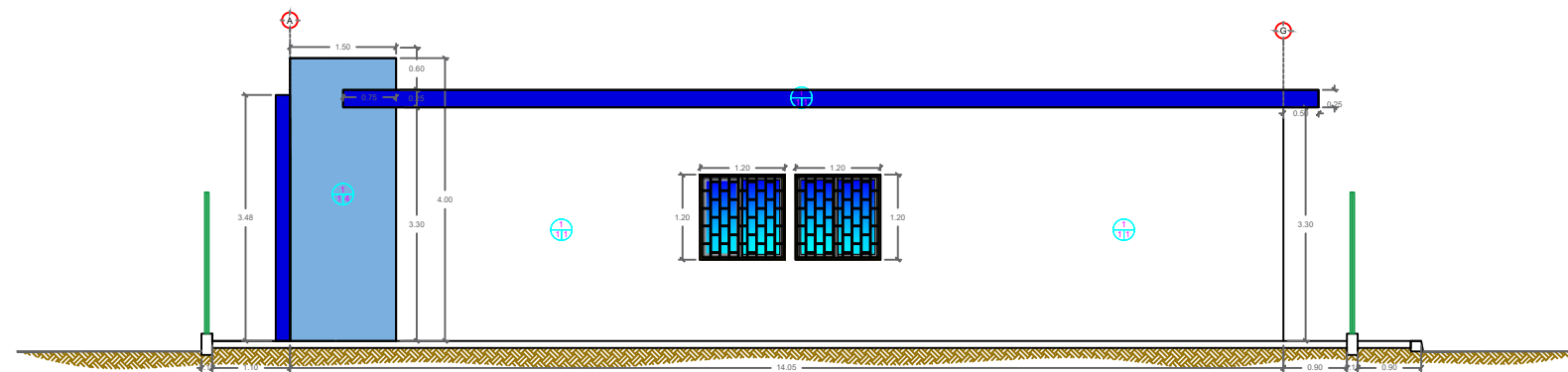


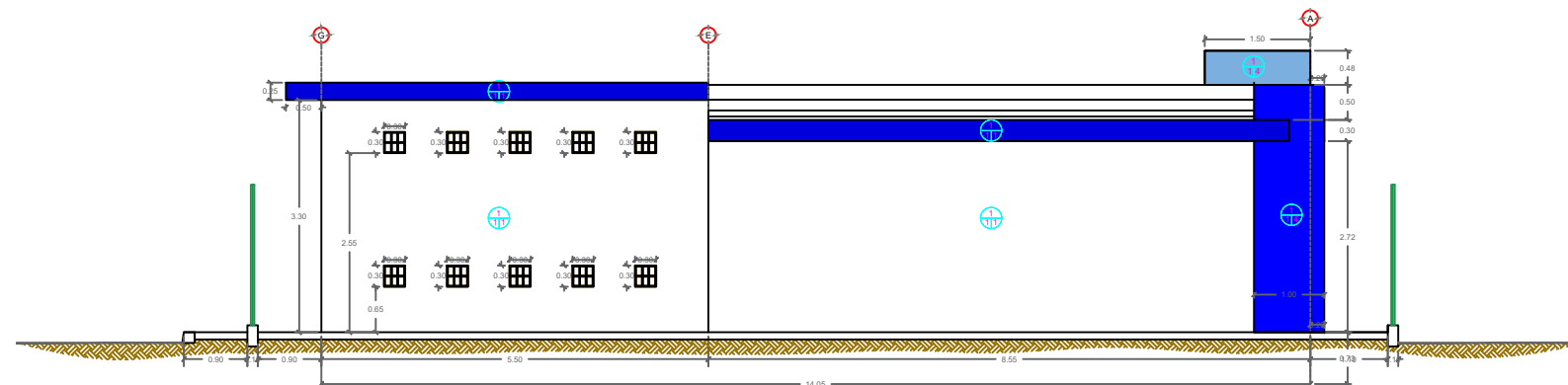
FACHADA PRINCIPAL



FACHADA POSTERIOR



FACHADA ORIENTE



FACHADA PONIENTE

ACABADOS FACHADA.-

N.P.T. Nivel de Piso Terminado.

A B C Acabado de Pisos:

A: acabado inicial.
1. Terreno natural compactado con material de banco.

B: acabado intermedio.
1. Firme de concreto F'c=150kg/cm2.

C: acabado final.
1. Vitropiso.
2. Piso antiderrapante.
3. Concreto semipulido brochado.
4. Césped.

A B C Acabado de Muros:

A: acabado inicial.
1. Tabique rojo recocido 7x14x28 cms, con 1 dala intermedia de 15x15 cms y 1 dala de cerramiento de 15x20cms.

B: acabado intermedio.
1. Aplanado floteado fino (mortero cem-arena prop. 1:4)
2. Aplanado rastreado (mortero cem-arena prop. 1:4)
Muros humedos.

C: acabado final.
1. Pintura vinilica mca. comex o similar (exteriores).
2. Pintura vinilica mca. comex o similar (interiores).
3. Recubrimiento ceramico.
4. Recubrimieno con tablacemento (Durock).

A B C Acabado de Plafones:

A: acabado inicial.
1. Losa aligerada de 25 cms. de espesor

B: acabado intermedio.
1. Repellado con yeso de 3 mm.
2. Aplanado floteado (mortero cem-arena prop. 1:4)
3. Entortado
4. Chafán de 10 cm.

C: acabado final.
1. Pintura vinilica, marca comex o similar.
2. Impermeabilizante elastomerico 3-A blanco.
3. Recubrimiento con tablacemento (Durock).



H. AYUNTAMIENTO DE CULIACAN



CONSTRUNOROESTE SA DE CV URBANIZACION Y TERRACERIAS

PROYECTO:

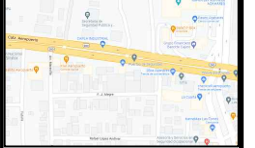
AMPLIACIÓN Y REMODELACIÓN DE ALMACÉN ESPECIAL EN LA SECRETARÍA DE SEGURIDAD PÚBLICA Y TRANSITO MUNICIPAL (SSPYTM) UBICADO EN CALZADA AEROPUERTO, COL. BACHIGUALATO.

CULIACAN, SINALOA.

ELABORO:

CONSTRUNOROESTE SA DE CV

CROQUIS DE LOCALIZACION:



CONTENIDO:

- ACABADOS FACHADA.

OBSERVACIONES:



ARQ. JUAN DE DIOS GAMEZ MENDIVIL PRESIDENTE MUNICIPAL

ING. ROBERTO ALFONSO ZAZUETA TAPIA SRIO. MPAL. DE OBRAS Y SERVICIOS PUBLICOS

ARQ. ARLETTE DIAZ LEON DIRECTOR DE OBRAS PUBLICAS

REVISO:

DEPARTAMENTO DE EVALUACION TECNICA

CLAVE PRESUPUESTO:

POL22SSPYTMALMACENSPECIALOK

COORDENADAS GEOGRAFICAS:

24°46'33.1"N 107°27'33.1"W

ESCALA:

SI/ESC. 2022

ARCHIVO:

2201-IESP. AMPLIACION Y REMODELACION EN SSPYTM

NUMERO DE PLANO:

26 DE 31