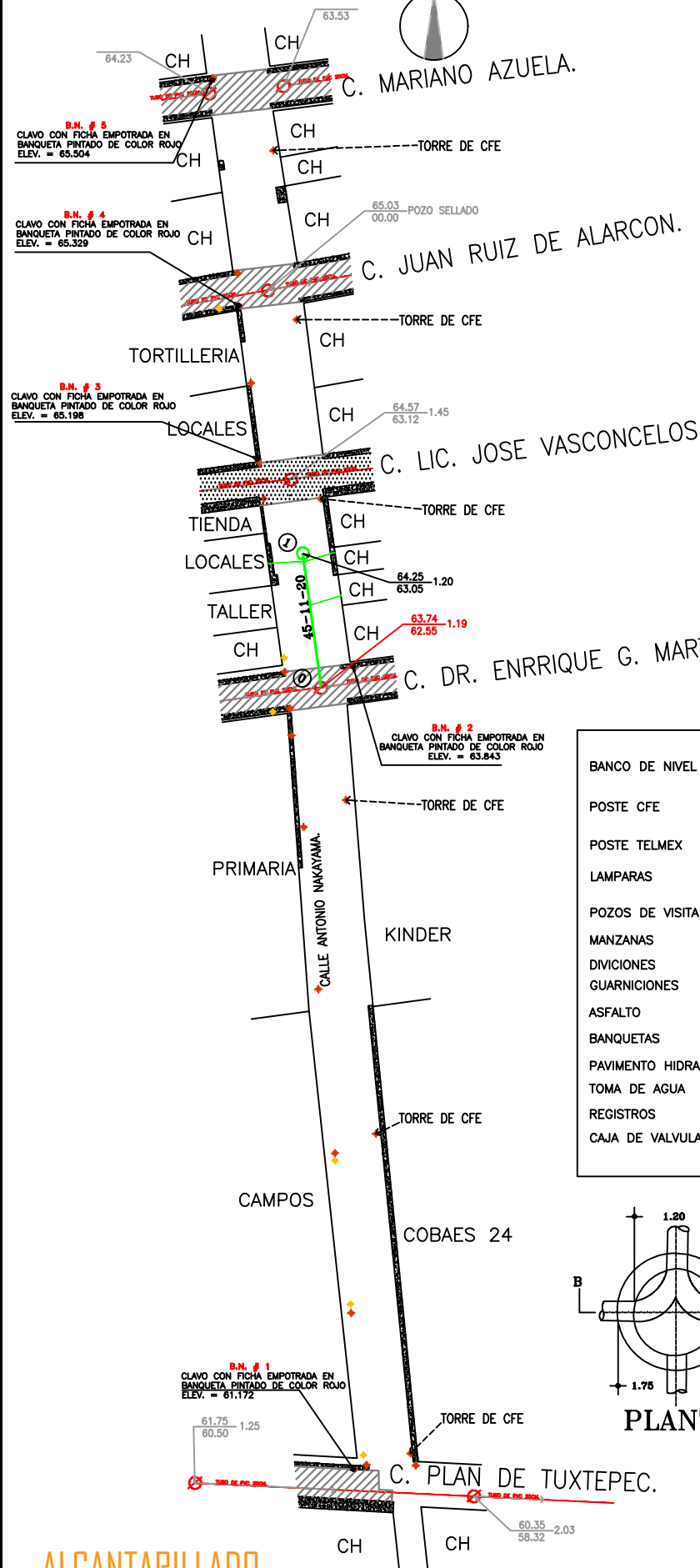


AV. ANTONIO NACAYAMA.-

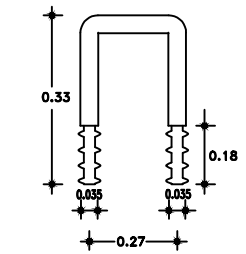


CANTIDAD DE TUBERÍA

TUBERIA DE P.V.C. SERIE- 20 CON JUNTA HERMETICA PARA ALCANTARILLADO SANITARIO CERTIFICADA POR EL I.T.P. DE:
 20cm.(8") 45.00 M.

DESCARGAS DOMICILIARIAS

INSTALACION DE DESCARGAS DOMICILIARIAS L=10
 TUBO DE PVC DE 150mm.(6") SERIE-20 3 DESCARGAS



ESCALON DE POLIPROPILENO

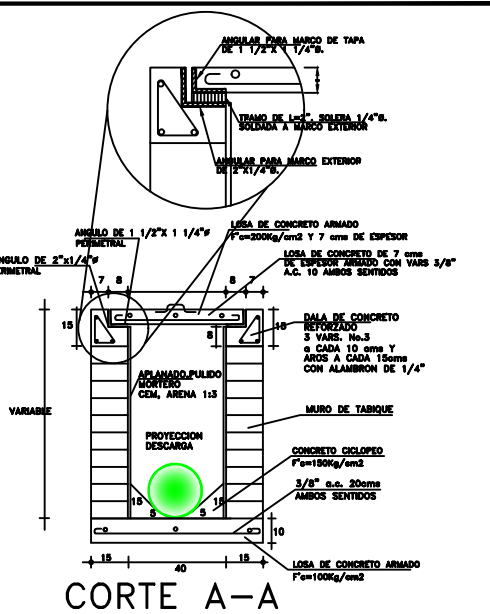
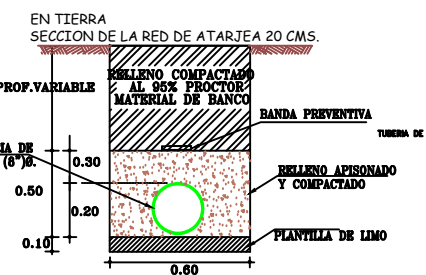
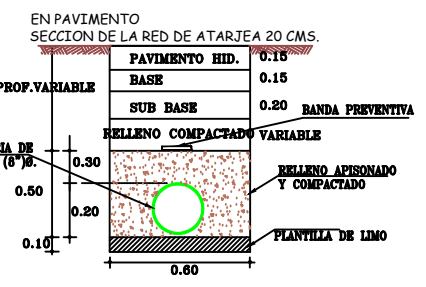


CONEXION EN "T"

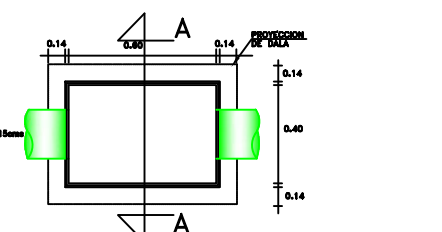


POZOS DE VISITA COMÚN

CRUCEROS	PROFUNDIDAD DE POZOS	PIEZAS
①	1.25 M.	1
TOTAL		1

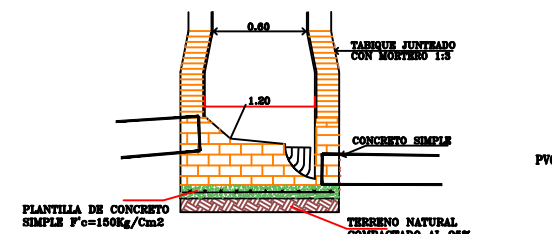


CORTE A-A

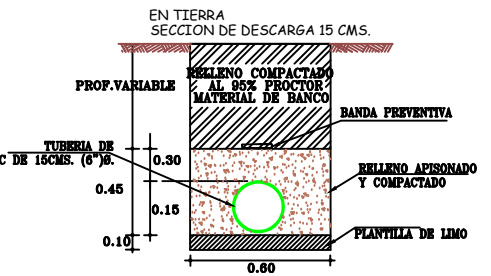


PLANTA REGISTRO

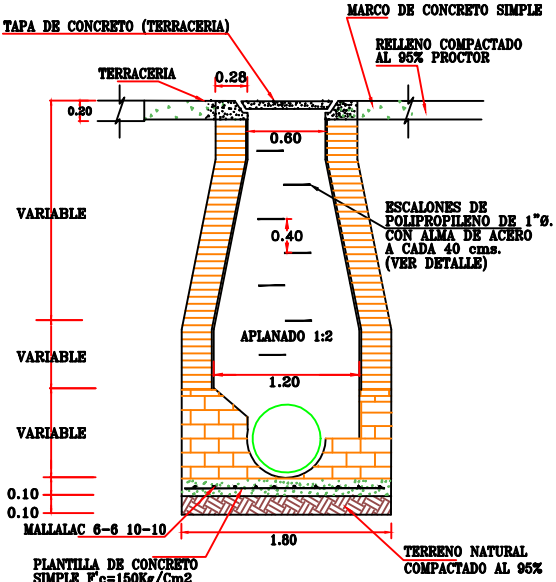
DESCARGA DOMICILIARIA CON TUBERIA DE P.V.C.



CORTE C-C
 DETALLES DE POZO DE VISITA "COMUN" CON TUBERIA DE P.V.C.



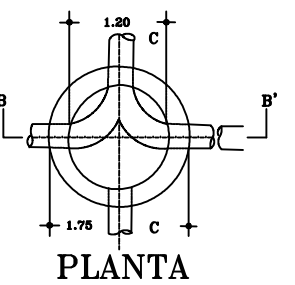
CORTE B-B



POZO DE VISITA COMUN

SIMBOLOGÍA

BANCO DE NIVEL	
POSTE CFE	
POSTE TELMEX	
LAMPARAS	
POZOS DE VISITA	
MANZANAS	
DIVISIONES	
GUARNICIONES	
ASFALTO	
BANQUETAS	
PAVIMENTO HIDRAULICO	
TOMA DE AGUA	
REGISTROS	
CAJA DE VALVULAS	



PLANTA

UNIDAD DE PLANEACIÓN Y PROYECTOS
 COORDINACIÓN DE ESTUDIOS Y PROYECTOS
 AREA DE TOPOGRAFIA

LEVANTAMIENTO TOPOGRAFICO DE LA CALLE ANTONIO NAKAYAMA ENTRE CALLE PLAN DE TUXTEPEC Y CALLE MARIANO AZUELA EN LA COLONIA EMILIANO ZAPATA PARA PROYECTO DE PAVIMENTACION, DEL MUNICIPIO DE CULIACAN SIN.

LEVANTO: ING. JESUS ABELARDO CASTRO PLATA.
 FECHA: SEPTIEMBRE DE 2022.
 ARCHIVO: LEVANTAMIENTO DE LA CALLE ANTONIO NAKAYAMA.DWG
 ESCALA 1 : 750

VELOCIDADES

VELOCIDAD MINIMA	0.30 M./SEG.
VELOCIDAD MAXIMA	5.00 M./SEG.

NOTAS.-

LOS MATERIALES Y TRABAJOS DE MANO DE OBRA DEBERÁN APEGARSE A LAS NORMAS DE LA DIRECCIÓN GENERAL DE AGUA POTABLE Y ALCANTARILLADO DE LA CONAGUA Y LOS LINEAMIENTOS DE JAPAC.

NO DEBERÁN CONECTARSE LAS BAJADAS DE AGUAS PLUVIALES A LAS DESCARGAS DOMICILIARIAS DE AGUAS NEGRAS.

TODAS LAS TUBERÍAS A USARSE EN ALCANTARILLADO SANITARIO DEBERÁN SER CON JUNTAS HERMÉTICAS.

EN TERRACERÍAS LOS BROCALES Y TAPAS SERÁN DE CONCRETO, EN PAVIMENTOS DE CONCRETO O ASFALTO SE DEBERÁN INSTALARSE BROCALES Y TAPAS DE FoFo Y CIEGAS

LA TUBERÍA DE P.V.C. DEBERA SER CERTIFICADA Y APROBADA POR EL INSTITUTO NACIONAL DE TUBERÍAS PLÁSTICAS (I.T.P.).

EL ANILLO DE HULE A UTILIZARSE DEBERÁ SER TIPO II EN LOS SISTEMAS DE ALCANTARILLADO SANITARIO, SEGUN NORMAS DE LA CONAGUA (NOM-E-III-1981).

PARA EL DISEÑO Y REVISION HIDRAULICA DE LA RED, SEGUN EL LIBRO "DATOS BASICOS" DEL MAPAS-CONAGUA, EL Qmin DEBE SER EL GASTO CORRESPONDIENTE A UNA DESCARGA DEL W.C. DE 16 LTS. IGUAL A 1.5 L.P.S.

JUNTA MUNICIPAL DE AGUA POTABLE Y ALCANTARILLADO DE CULIACAN
 UNIDAD DE PLANEACION Y PROYECTOS

AMPLIACIÓN DE LA RED DE ALCANTARILLADO SANITARIO PARA PAVIMENTACIÓN A LA CALLE ANTONIO NAKAYAMA ENTRE LAS CALLES MARIANO AZUELA Y PLAN DE TUXTEPEC, DE LA COLONIA EMILIANO ZAPATA, CULIACAN SINALOA.

DESCRIPCION DE PROYECTO:	INDICADOR DEL PLANO:
INTRODUCCION DE RED DE ALCANTARILLADO SANITARIO	1 DE 1
CLAVE DE PLANO:	INDICADOR DEL ARCHIVO:
RED DE ALCANTARILLADO	PROYECTO DRENAJE CALLE NAKAYAMA
DISCIPULO:	LEVANTO:
ING. JUAN RENE CHIQUETE FELIX	ING. RUBEN RAMIREZ JR
BOCAL:	FECHA:
1:1000	OCT/2022
PROYECTO:	BOCAL:
ING. JUAN RENE CHIQUETE FELIX	ING. PAVEL RIGOBERTO SALAZAR A
	ING. MANUEL LUNA FERNANDEZ



H. AYUNTAMIENTO DE CULIACAN

PROYECTO:
 PAVIMENTACION CON CONCRETO HIDRAULICO DE AV. ANTONIO NAKAYAMA, TRAMO ENTRE CALLES MARIANO AZUELA Y PLAN DE TUXTEPEC, EN LA COLONIA GUADALUPE VICTORIA, CULIACAN, SINALOA.



CONTENIDO:
 ALCANTARILLADO.-

OBSERVACIONES:



ARQ. JUAN DE DIOS GAMEZ MENDIVIL
 PRESIDENTE MUNICIPAL

ING. ROBERTO ALFONSO ZAZUETA TAPIA
 SRIO. MPAL. DE OBRAS Y SERVICIOS PUBLICOS

ARQ. ARLETTE DIAZ LEÓN
 DIRECTOR DE OBRAS PUBLICAS

ELABORO:
 UNIDAD DE EVALUACION TECNICA

REVISO:
 UNIDAD DE EVALUACION TECNICA

CLAVE PRESUPUESTO:
 PAV122ANTONIDNAYAMA

COORDENADAS GEOGRAFICAS:
 24°47'32.41"N 107°21'35.40"W

ESCALA:
 S/ESC.

FECHA:
 2022

NUMERO DE PLANO:
 10 DE 10