

Obra:
AMPLIACION DE TUBERÍA DE DISTRIBUCIÓN DE AGUA POTABLE EN LA LOCALIDAD DE EL CARRIZO, MUNICIPIO DE ELOTA, ESTADO DE SINALOA.
Localidad:
EL CARRIZO, MUNICIPIO DE ELOTA, ESTADO DE SINALOA.
Contenido:
PLANTA DE DISTRIBUCIÓN DE AGUA POTABLE.

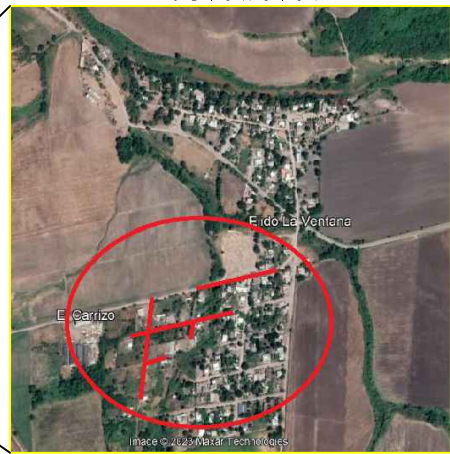
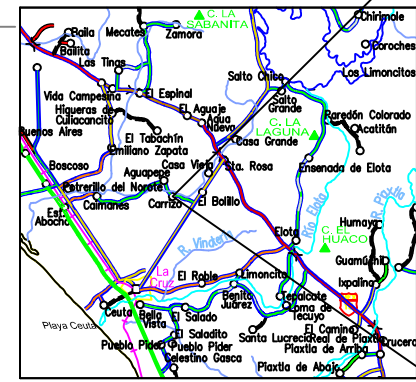


SISTEMA DE AGUA POTABLE

- Simbología:**
- Limite de manzana
 - Limite de lote
 - Numero de manzana
 - Numero de lote
 - Arroyo
 - Carretera
 - Tubería en proyecto 2"
 - Tubería existente 2"
 - Numero de crucero en proyecto

Elaboró:
C. ING. JOEL OSUNA GUEVARA
Revisó:
C. ING. DAVID GERMAN OSUNA IRIBE
Autorizó:
C. L.C.I. OSMAR ANTONIO GAMBOA MANJARREZ

Fecha: FEB 2023. **Numero de plano:** AP/01.



CRUCEROS DE PROYECTO

01 05 10
2" DE DIAM. 2" DE DIAM.
1 TEE DE PVC HID ANG S/I DE 2" X 2" DE DIAM.

06
2" DE DIAM. 2" DE DIAM.
1 CRUCETA DE PVC HID ANG S/I DE 2"X2" DE DIAM.

02 03 07
08 09 11
2" DE DIAM.
1 TAPON CAMPANA PVC HID ANG S/I DE 2" DE DIAM.

4
2" DE DIAM. 2" DE DIAM.
1 COPLER PVC HID ANG S/I DE 2" DE DIAM.

DETALLE DE ZANJA

0.70 m
1.00 m
D=2"
0.60Ø MINIMO

RELLENO DE MATERIAL FINO (SELECCIONADO) PRODUCTO DE EXCAVACION COMPACTADO AL 90 % DE LA PRUEBA PROCTOR STANDARD EN CAPAS DE 15 cm.
ACOSTILLADO Y RELLENO DE ARENA FINA COLOCADA A MANO.
PLANTILLA DE ARENA FINA DE 10 CMS

NUMEROS GENERADORES

MUNICIPIO DE ELOTA								MUNICIPIO DE CARRIZO			
MANZANA	MANZANA	MANZANA	MANZANA	MANZANA	MANZANA	MANZANA	MANZANA	MANZANA	MANZANA	MANZANA	MANZANA
001	002	003	004	005	006	007	008	009	010	011	012
013	014	015	016	017	018	019	020	021	022	023	024