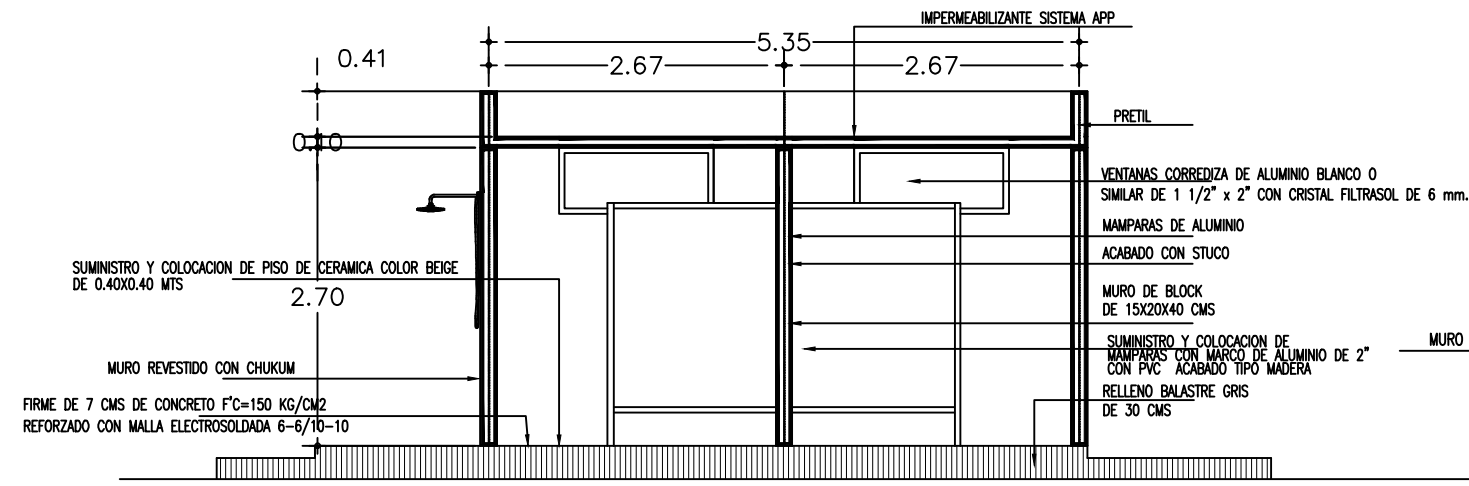
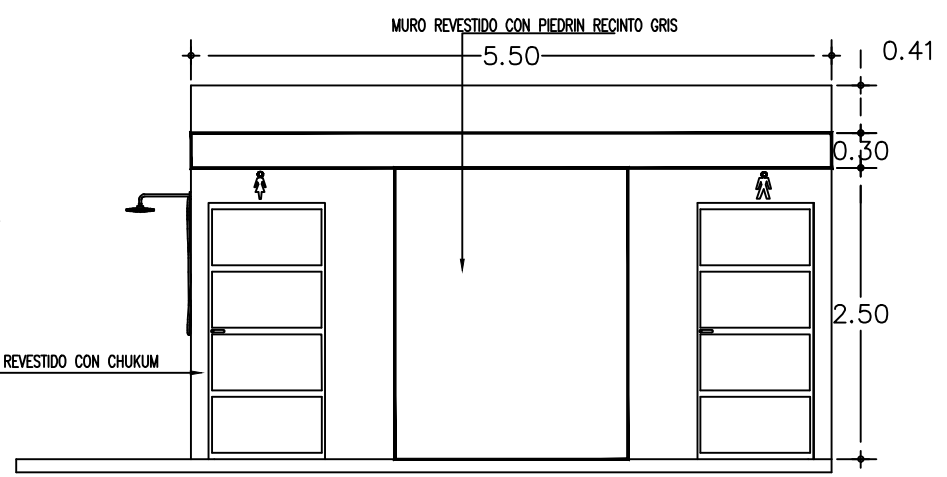


PLANTA INSTALACION ELECTRICA

PLANTA ARMADO DE LOSA



CORTE LONGITUDINAL A-A



ALZADO FRONTAL



MUNICIPIO DE MAZATLÁN
CALLE ANGEL FLORES S/N COLONIA CENTRO MAZATLÁN , SIN.

MAZATLÁN

PRESIDENTE MUNICIPAL

LIC. EDGAR AUGUSTO GONZÁLEZ ZATARAIN

DIRECTOR DE OBRAS PUBLICAS

ING. RIGOBERTO ARAMBURO BOJORQUEZ

SUBDIRECTOR DE OBRAS PUBLICAS:

ING. MARTIN GALLARDO NORIEGA

JEFE DEL DEPTO. DE PROYECTO Y TOPOGRAFIA:

ING. JUAN CARLOS GALARZA BARRON

INTEGRANTES DEL DEPARTAMENTO DE PROYECTOS:

ARQ. JESUS IVAN MORENO JIMENEZ

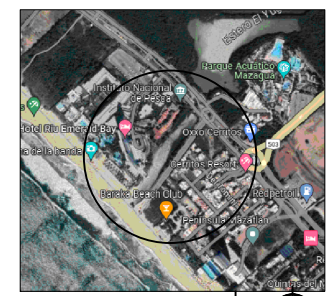
ARQ. ANA GABRIELA OSUNA RENDON

ARQ. PALOMA BERENICE MANZANO LOPEZ

ARQ. MARTIN LOPEZ NORIEGA

PROYECTO:

CONSTRUCCION DE BAÑOS
ACCESO A PLAYA ESTERO DEL YUGO



LOCALIZACION



ESCALA:

S/E

FECHA:

MAYO DEL 2023

DISEÑO - DIBUJO:

ARQ. JESUS IVAN MORENO JIMENEZ

LAMINA No.

4

CLAVE

OBRAS PUBLICAS

E:\RESPALDO HDD VIEJO\DIRESPA MORENO\DIRESPALDO JMORENO\DIRESPALDO.2011-13\IVAN\RESPALDO.IVAN.2023\BAÑOS\BAÑOS ESTERO YUGO\render 7.jpg

E:\RESPALDO HDD VIEJO\DIRESPA MORENO\DIRESPALDO JMORENO\DIRESPALDO.2011-13\IVAN\RESPALDO.IVAN.2023\BAÑOS\BAÑOS ESTERO YUGO\render 8.jpg