

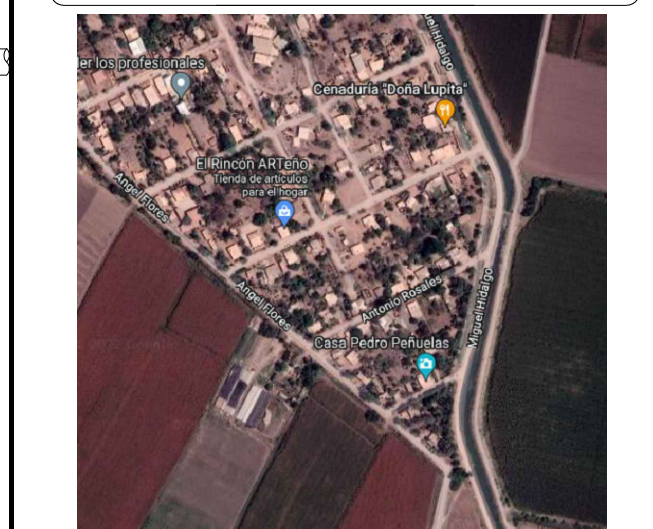
- ESPECIFICACIONES**
- 1.-EL CONCRETO EN BASES DE ARREGLOS HIDRAULICOS SERA  $F_c=200$  KG/CM2.
  - 2.-LA ZAPATA PARA DESPLANTE EN BASE DE ARREGLOS SERA DE 0.6X0.6X0.1, CON CONCRETO  $F_c=200$  KG/CM2 PARA SU FABRICACION.
  - 3.-LOS ARREGLOS HIDRAULICOS,ABRAZARAN LAS BASES CON SOLERA 2X1/4" (DETALLE "B").
  - 4.-EL ANCLAJE SERA CON REDONDO 1/2" ( $F_y=4200$ KG/CM2) (DETALLE "A").
  - 5.-LAS BASES SERAN MUROS DE CONCRETO DE 0.4X0.15 M, ESTARAN @ 2 M.

NOMENCLATURA		NOTAS:	
N.T.N	NIVEL DE TERRENO NATURAL	1.-	LAS ACOTACIONES SERAN EN METROS EXCEPTO LAS INDICADAS EN OTRA UNIDAD
N.F.	NIVEL DE FONDO	2.-	NIVELES EN METROS REFERIDOS AL NIVEL MEDIO DEL MAR.
N.E.	NIVEL DE ESTRUCTURA	3.-	LA EJECUCION DE LAS INSTALACIONES DE ESTA OBRA DEBERA ESTAR APEGADA A LAS ESPECIFICACIONES DE LAS NORMAS VIGENTES PARA ESTE TIPO DE OBRAS.
A.L.	AMBOS LADOS		
A.S.	AMBOS SENTIDOS		

DATOS DEL PROYECTO	
Población actual	683 Habs.
Población a futuro	854 Habs.
Dotación	185 l/hab/día
Aportación (75% dotación)	139 l/hab/día
Gasto medio	0.76 l/seg
Gasto máximo	2.90 l/seg
Gasto máximo previsto	2.90 l/seg
Coefficiente Harmon	3.80
Velocidad minima	0.30 m/seg
Velocidad minima	5.00 m/seg
Descargas domiciliarias (6.00 m)	55 Desc.
Sistema	GRAVEDAD / BOMBEO



JUNTA MUNICIPAL DE AGUA POTABLE Y ALCANTARILLADO DE EL MUNICIPIO DE EL FUERTE.  
**SUPERVISION Y PROYECTOS**



	<b>LOCALIDAD:</b> LA ARROCIERA
	<b>LONGITUD:</b> -108.858871
	<b>LATITUD:</b> 25.819816
	<b>ALTITUD:</b> 10 MSNM

CARCAMO				
<b>PROYECTO:</b> CONSTRUCCION DE CARCAMO DE BOMBEO, LINEA DE IMPULSION (RED DE ATARJEAS), EQUIPAMIENTO ELECTROMECANICO Y REHABILITACION DE LINEA DE DRENAJE EN EL EJIDO LA ARROCIERA, MUNICIPIO DE EL FUERTE, ESTADO DE SINALOA.				
<b>POBLACION:</b> EJIDO LA ARROCIERA	<b>MUNICIPIO:</b> EL FUERTE	<b>ESCALA:</b> S/E	<b>No. DE PLANO:</b> 04 DE 11	<b>FECHA:</b> JULIO DE 2022
<b>PROYECTO:</b> ING. HELLEN MAREYNABORBOA PROYECTISTA		<b>REVISO:</b> ING. JAVIER FERNANDO IBARRA SOTO ENCARGADO DEL AREA DE PROYECTOS Y SUPERVISOR DE OBRAS JAPAF		
<b>DIBUJO:</b> ING. FELIPE ALFONSO CAMARGO ALVAREZ PROYECTISTA		<b>APROBO:</b> ING. JESUS GUADALUPE GUZMAN AYALA GERENTE GENERAL DE LA JAPAF		