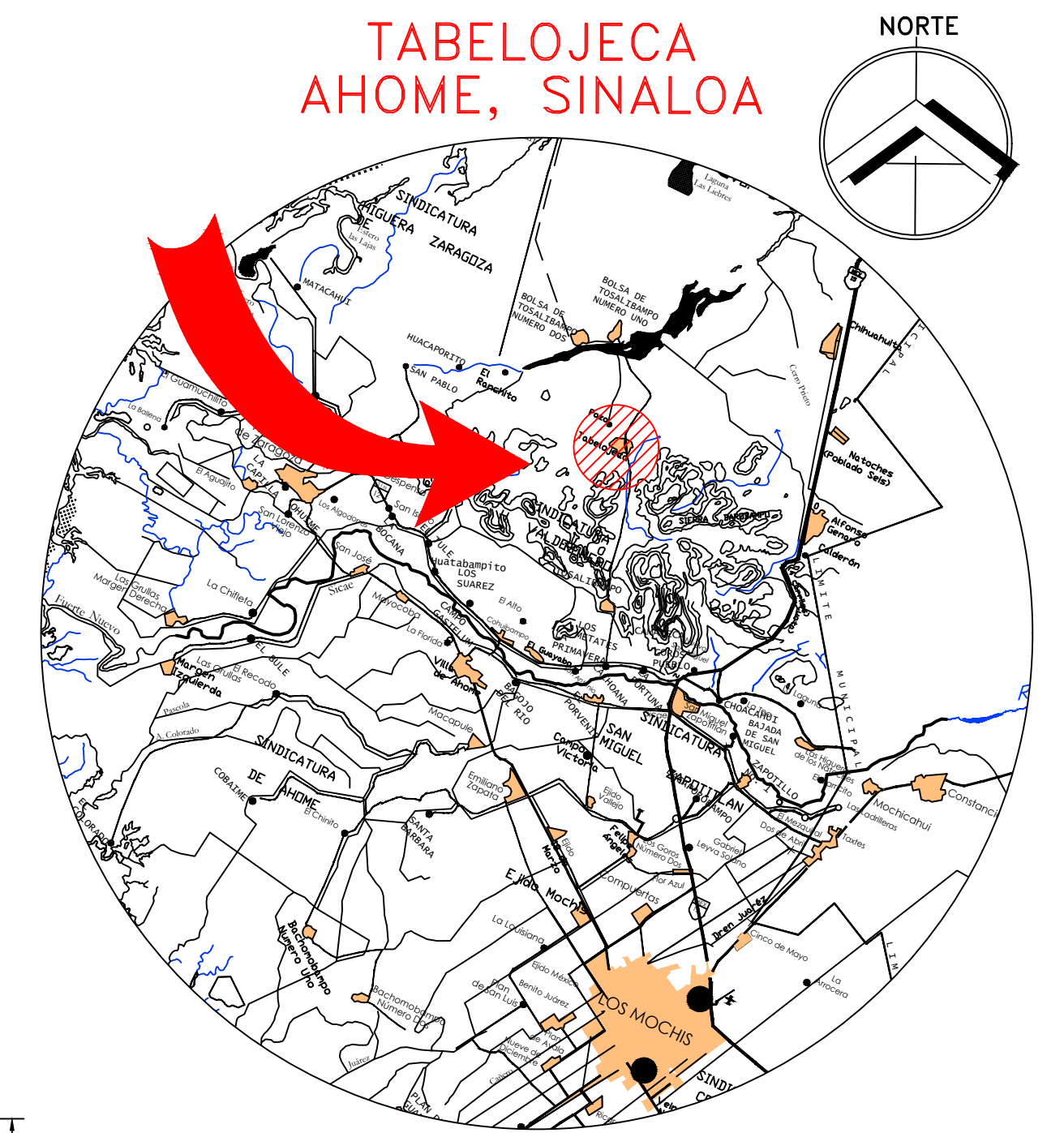
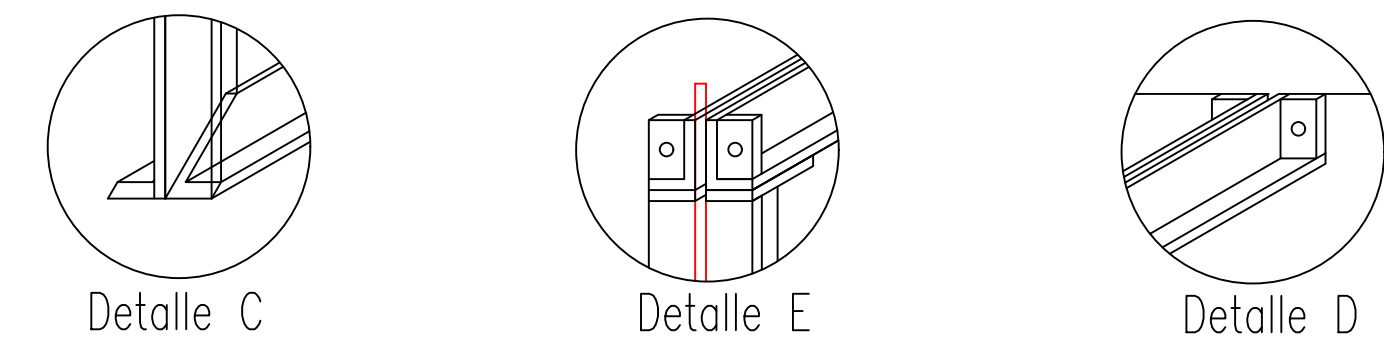
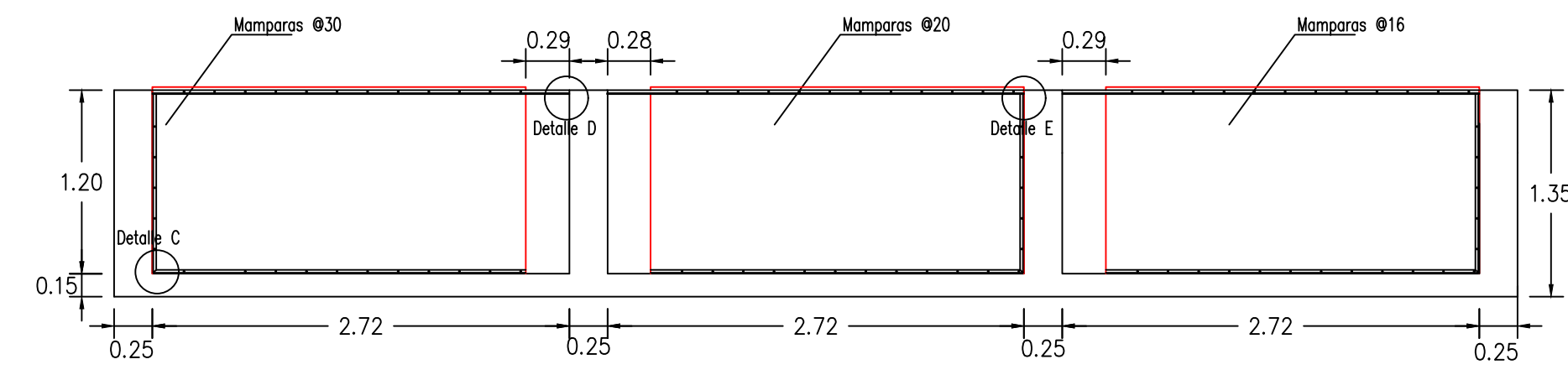


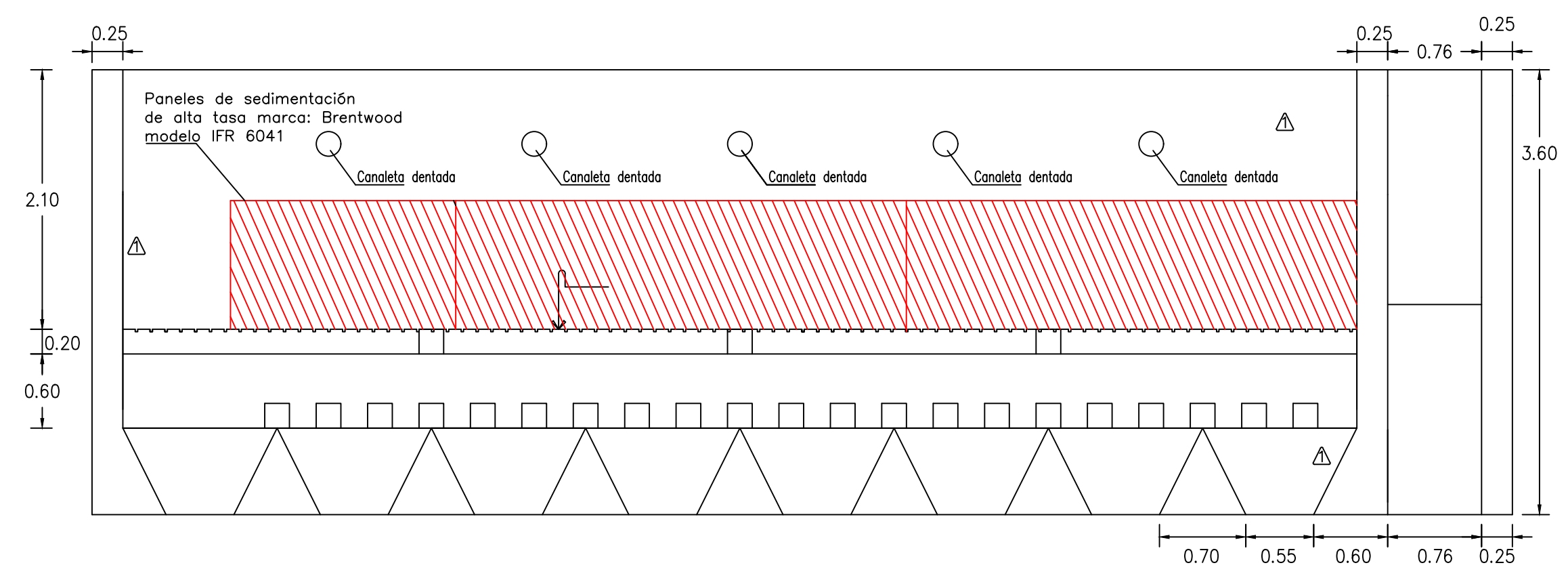
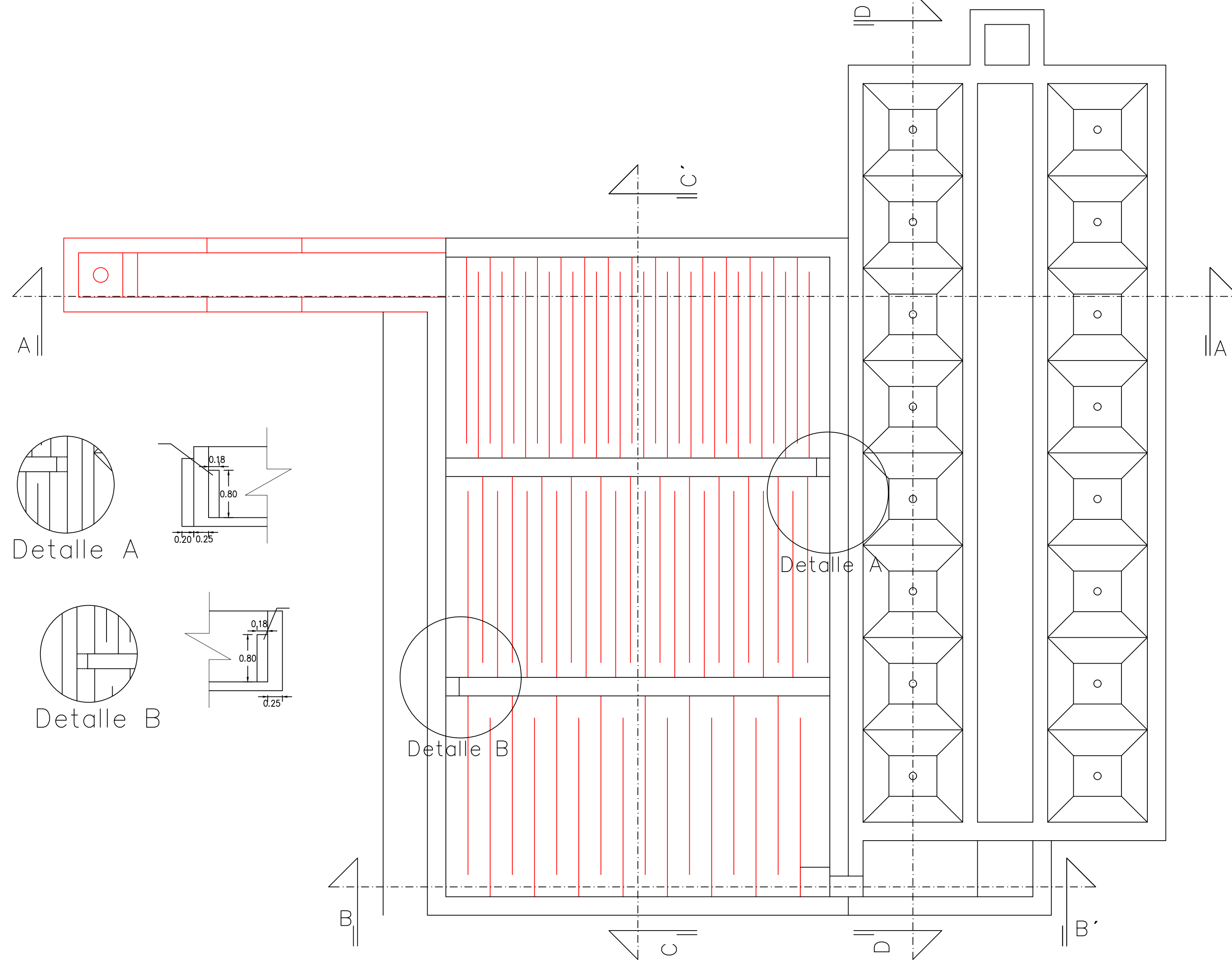
CORTE A-A'



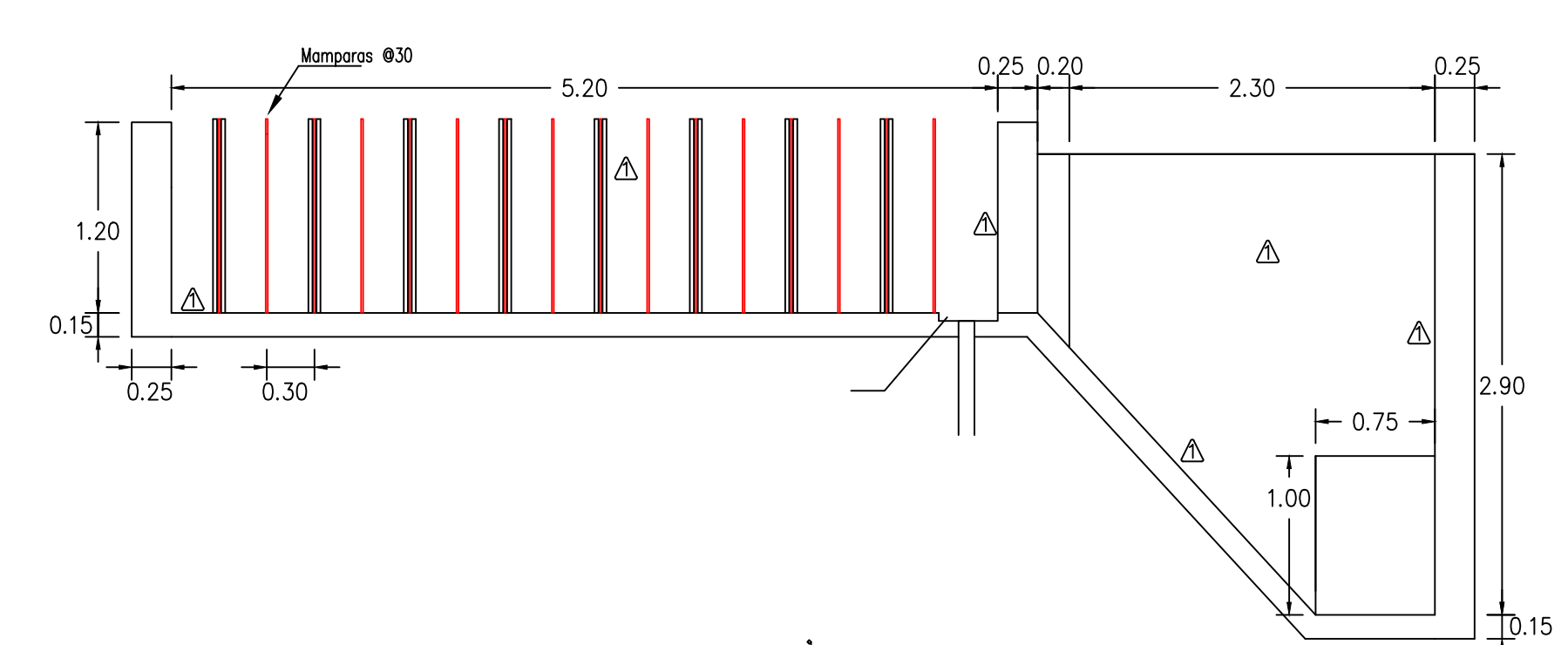
LOCALIZACIÓN



CORTE C-C'



CORTE D-D'



CORTE B-B'

SIMBOLOGÍA	
⚠	Reparación e impermeabilización de elementos de concreto consistente en: limpieza con hidrolavadora estacionaria con motor de 2 HP marca Karcher o similar con manguera de 1/2" de 12.0 m de longitud, martelinado de la superficie manualmente, el acero se limpiará con antioxidante (antoxi) con aplicación de dos capas, una gris (2 lt de acrillex+8 lt de agua por saco), otra blanca base de selotex de 1.2 kg/cm2 (impermeabilizante cementoso ecológico 8 lt de agua por saco), en el efecto del martelinado o intemperización, usar mortero cemento arena 1:3 y agregar 4 litros de protectobond por saco de 50 kg de cemento gris.
⚠	Aplicación de pintura vinilica marca Berel y/o similar para exteriores, aplicada a dos manos.

 Junta de Agua Potable y Alcantarillado del Municipio de Ahome <b>Gerencia Técnica y de Operación</b>		
<b>REHABILITACIÓN DE PLANTA POTABILIZADORA DE 45 LPS</b> <b>TABELOJECA, AHOME, SIN.</b> <b>SEDIMENTADOR Y FLOCULADOR</b>		
PROYECTÓ Y DIBUJÓ:	REVISÓ:	APROBÓ:
ING. CLAUDIA MÉNDEZ MATA Ced. prof. 11480080 DEPARTAMENTO DE PROYECTOS	ING. HUGO M. FONSECA CASTAÑEDA Ced. prof. 4178979 SUBGERENTE TÉCNICO	M.J. JORGE E. CINSEL GUTIÉRREZ GERENTE TÉCNICO Y DE OPERACIÓN
Fecha : JUNIO DE 2019.	Escala: 1:40	No. de proyecto: JAPAP-1933
		Plano: 5 DE 7