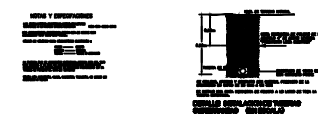
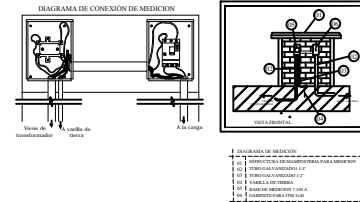
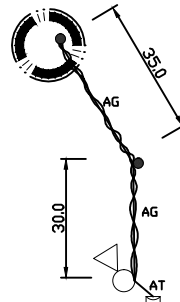


- SIMBOLOGIA**
- POSTE DE CONCRETO PROYECTO
 - ▽ TRANSFORMADOR PROYECTO
 - ⬇ BAJANTE DE TIERRA
 - POSTE DE FO.NO. PROYECTO
 - ▣ CENTRO DE CONTROL DE MOTORES
 - ▣ CENTRO DE CARGA 2F-8 POLOS
 - TUBERIA DE CONDUIT DE PVC
 - TUBERIA DE CONDUIT DE Fo.Go.
 - ⊃ CABLE AEREO NEUTRANOR
 - ⊃ MEDICION ELECTRICA
 - ⊃ GALERIA FILTRANTE

GALERIA FILTRANTE VERTICAL DE 12 m. (PROYECTO)



CENTRO DE CARGA GENERAL

CLAVE	EQUIPO	VOLTAJE	P.P.	COMENTARIO	CONDUCCION
AT	ALIMENTACION TRANSFORMADOR	240	0.90	SLA A	2F-A, 3W-A, 1T-A, 1T-1"
AG	ALIMENTACION GENERAL	240	0.90	SLA A	2F-A, 3W-A, 1T-A, 1T-1"
M1	MOTOR 1 DE 25 HP MOTOR	240	0.90	SLA A	2F-A, 3W-A, 1T-A, 1T-1"
M2	MOTOR 2 DE 25 HP MOTOR	240	0.90	SLA A	2F-A, 3W-A, 1T-A, 1T-1"
L1	ILUMINACION 100 W	240	1.00	SLA A	2F-A, 3W-A, 1T-A, 1T-1"
L2	ILUMINACION Y CONTACTOS	240	1.00	SLA A	2F-A, 3W-A, 1T-A, 1T-1"

ELABORADO PARA:
COMISION ESTATAL DE AGUA POTABLE Y ALCANTARILLADO DE SINALOA
 ELABORADO POR:
ING. JUAN CARLOS GARCIA
 PROYECTO: **LA HUERTA**
 MUNICIPIO: **SINALOA**
 ESTADO: **SINALOA**

COMISION ESTATAL DE AGUA POTABLE Y ALCANTARILLADO DE SINALOA

LOCALIDAD: **LA HUERTA** MUNICIPIO: **SINALOA**

OBRA: **CONSTRUCCION DEL SISTEMA DE AGUA POTABLE**

CONTENIDO: **SUBESTACION MONOFASICA DE 10 KVA 33000/240-120 V TIPO POSTE, MEDICION Y ACOMETIDA ELECTRICA**

FECHA: _____ ESCALA: **SIN ESCALA**