

H. AYUNTAMIENTO DE CULIACAN

PROYECTO:
CONSTRUCCION DE PUENTE PEATONAL SOBRE ARROYO, EL SALADO, SIND. EL SALADO

CULIACAN, SINALOA.

CROQUIS DE LOCALIZACION:

CONTENIDO:

-PLANTA ELECTRICA.

OBSERVACIONES:



LIC. JESUS ESTRADA FERREIRO
PRESIDENTE MUNICIPAL

ING. CESAR MANUEL OCHOA SALAZAR
GERENTE MUNICIPAL DE OBRAS Y SERVICIOS PUBLICOS

ING. JAVIER MASCAREÑO GONZALEZ
DIRECTOR DE OBRAS PUBLICAS

ELABORO:

UNIDAD DE EVALUACION TECNICA

REVISO:

UNIDAD DE EVALUACION TECNICA

CLAVE PRESUPUESTO:

PUENHMETALICDELSALADO

COORDENADAS GEOGRAFICAS:

24°30'26.26" N, 107°09'30.10" D

ESCALA:

S/ESC.

FECHA:

2019

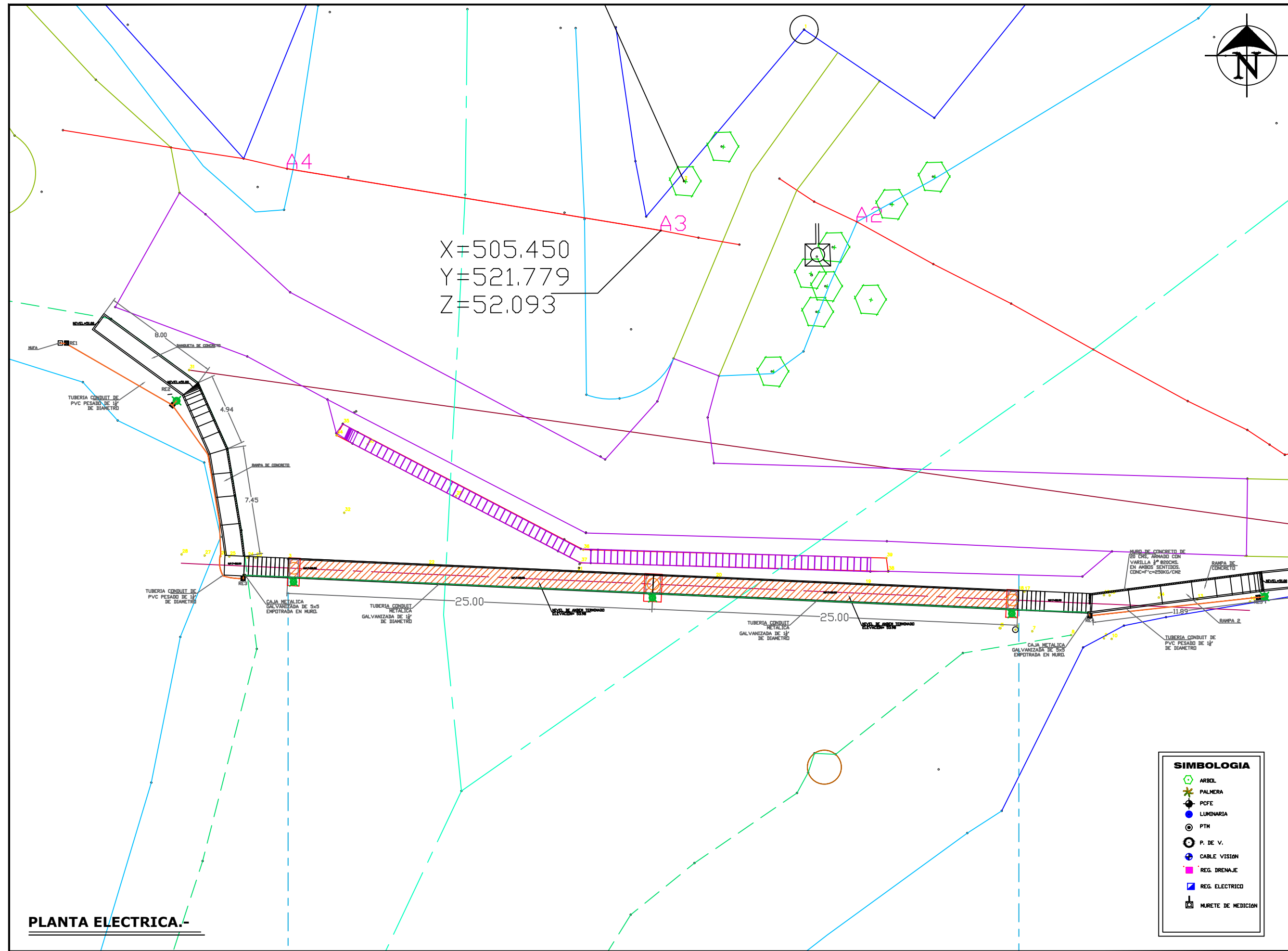
ARCHIVO:

C:\Users\jbrancastaneda\Desktop\180610-PUENTE PEATONAL EL SALADO

NUMERO DE PLANO:

11 DE 13

X=505.450
Y=521.779
Z=52.093



SIMBOLOGIA

- ARBOL
- PALMERA
- PCFE
- LUMINARIA
- PTH
- P. DE V.
- CABLE VISION
- REG. DRENAJE
- REG. ELECTRICO
- MURETE DE MEDICION

PLANTA ELECTRICA.-