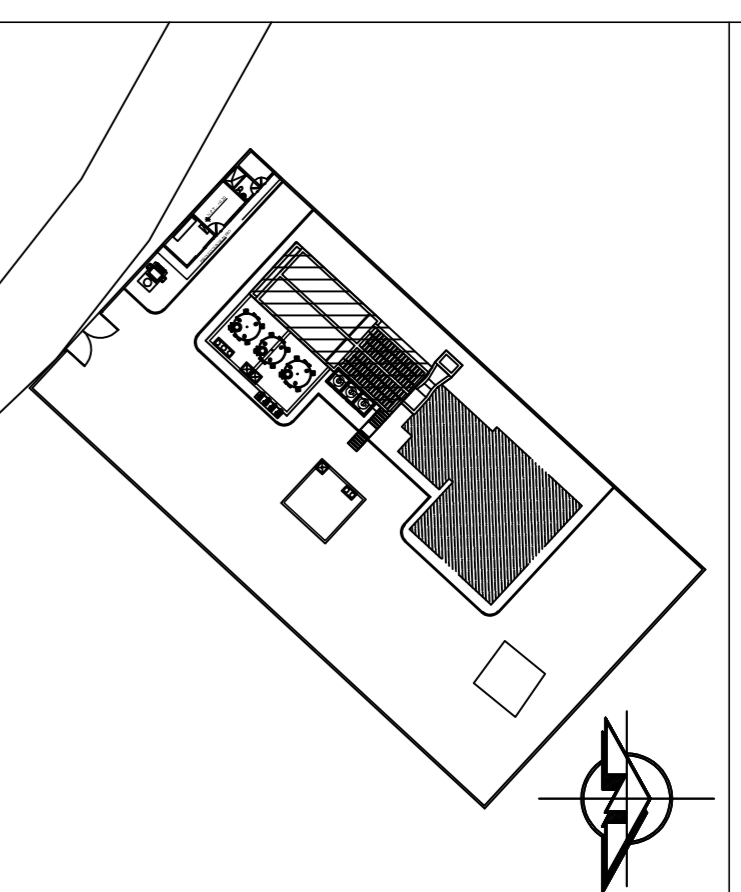


CROQUIS DE LOCALIZACIÓN



NOMENCLATURA

M-01 MURO DE CARGA  
N.T.C. NIVEL TERMINADO DE CONCRETO

SIMBOLOGÍA

- LINEA DE PROYECCION
- - - - - BIE DE MURO
- - - - - PAÑO DE LOSAS Y MUROS
- - - - - PROYECCION MUROS BAJO

NOTAS

- 1.- ACOTACIONES EN CENTIMETROS, NIVELES EN METROS.
- 2.- TODAS LAS ACOTACIONES, PLANOS FIJOS Y NIVELES DEBERAN VERIFICARSE CON LOS PLANOS ARQUITECTONICOS Y EN LA OBRA.

MATERIALES

- 1.- CONCRETO CLASE 1 CON PESOS VOLUMETRICOS > 2200 Kg/m<sup>3</sup> RESISTENCIA EN COMPRESION SIMPLE FC=250 kg/cm<sup>2</sup> Y MODULO DE ELASTICIDAD E=221359 kg/cm<sup>2</sup>.
- 2.- ACERO DE REFUERZO FY=4200 KG/CM<sup>2</sup> (ASTM Grado 60) Y MODULO DE ELASTICIDAD Es= 2x10<sup>6</sup> kg/cm<sup>2</sup>

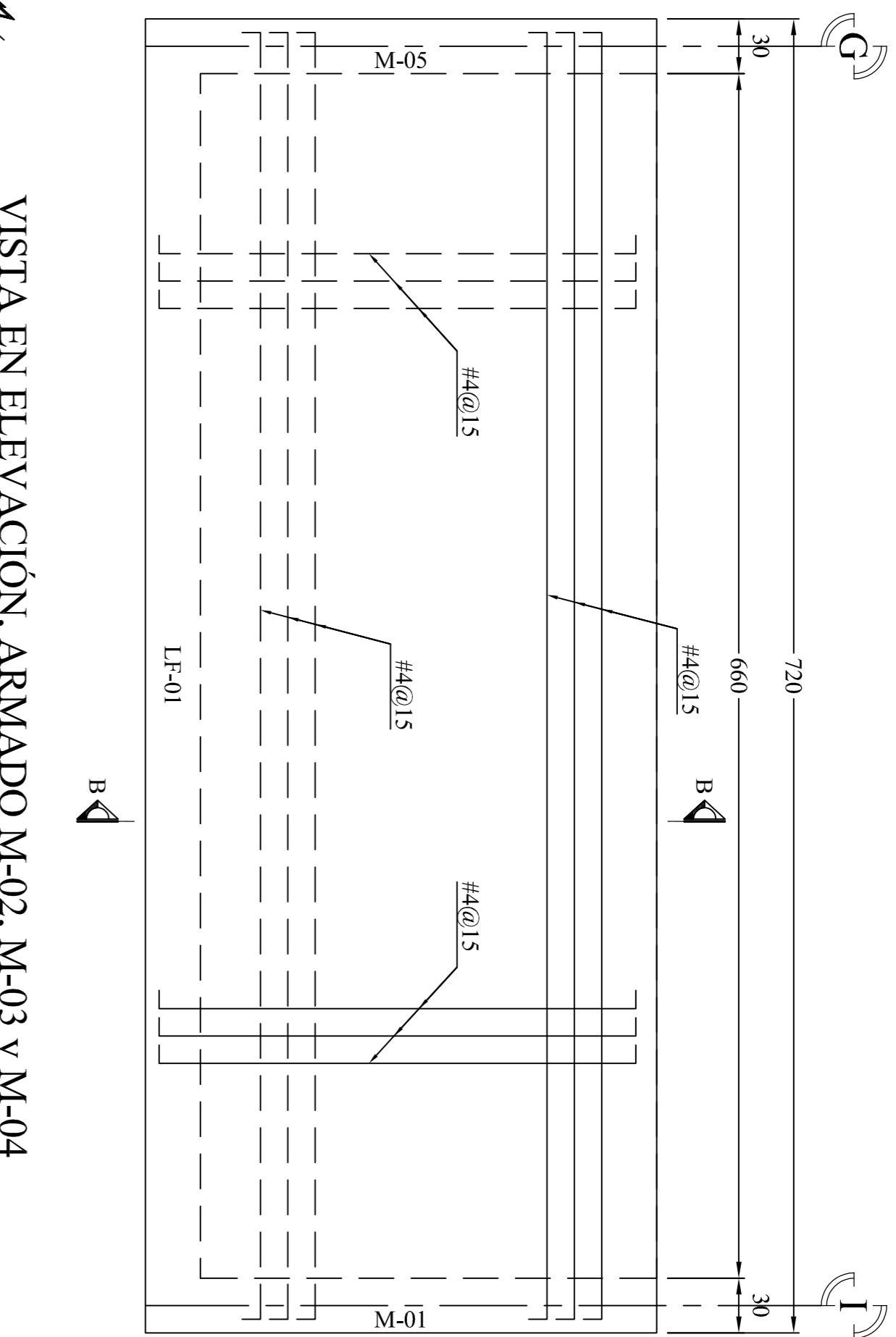
RECLUBRIMIENTOS

- 1.- ELEMENTOS QUE ESTAN EN CONTACTO CON EL TERRENO EN SUELOS NO AGRESIVOS EL RECLUBRIMIENTO LIBRE MINIMO SERA DE 3.5 CM PARA CONCRETO DE FC=250 KG/CM<sup>2</sup> \*
- 2.- EN ELEMENTOS QUE ESTAN EN CONTACTO CON AGUA, EL RECLUBRIMIENTO LIBRE MINIMO SERA DE 5CM PARA FC=250 KG/CM<sup>2</sup> \*

ANCLAJES Y DOBLAJES DE REFUERZO

- 1.- LAS LONGITUDES DE ANCLAJE RECTO PARA VARILLA CORTEGADA, SE ESPECIFICAN EN LA TABLA DE VARILLAS.
  - 2.- SI NO SE HACE OTRA INDICACION, TODAS LAS VARILLAS TERMINADAS EN ESCUADRA SE ANCLAJARAN EN LOS ELEMENTOS NORMALES COMO SE INDICA EN LA FIGURA 1.
- TRASLAPES
- 1.- SE ADMITEN TRASLAPES PARA CUALQUIER DIAMETRO DE VARILLA CON LAS LONGITUDES (L) INDICADAS EN LA TABLA DE VARILLAS. LAS LONGITUDES DE ANCLAJE RECTO PARA VARILLA CORTEGADA SE ESPECIFICAN EN LA TABLA DE VARILLAS.
  - 2.- NO DEBERA TRASLAPARSE MAS DEL 50% DEL REFUERZO EN UNA MISMA SECCION QUE DISTE COMO MINIMO 40 DIAMETROS DE LA PRIMERA.
  - 3.- LAS GRAPAS SE COLGARAN A PARTIR DE 5 CM DEL PAÑO INTERIOR DE LAS LOSAS.

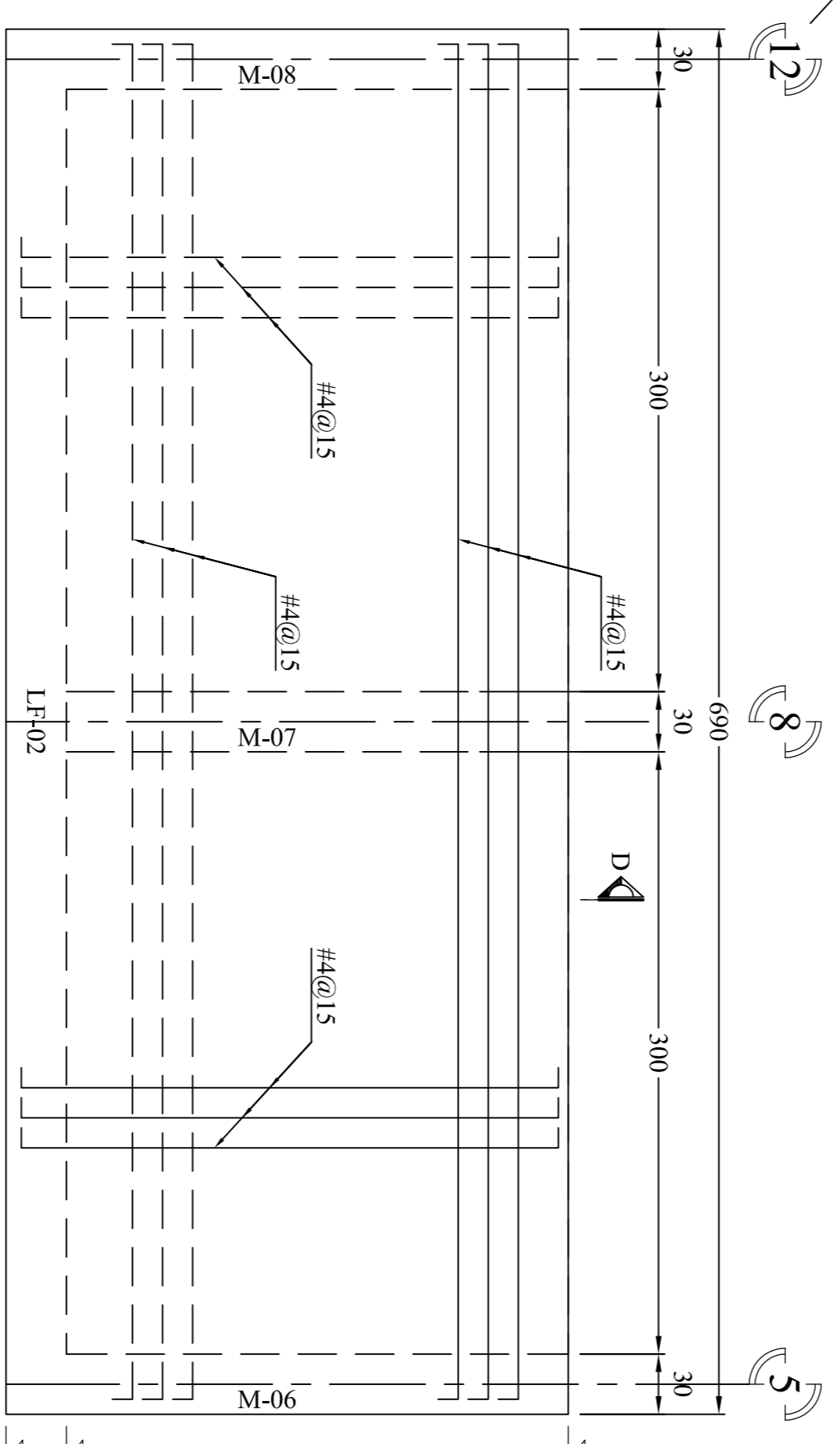
● PARA NO OBJECCION



VISTA EN ELEVACION, ARMADO M-02, M-03 y M-04

CORTE B-B

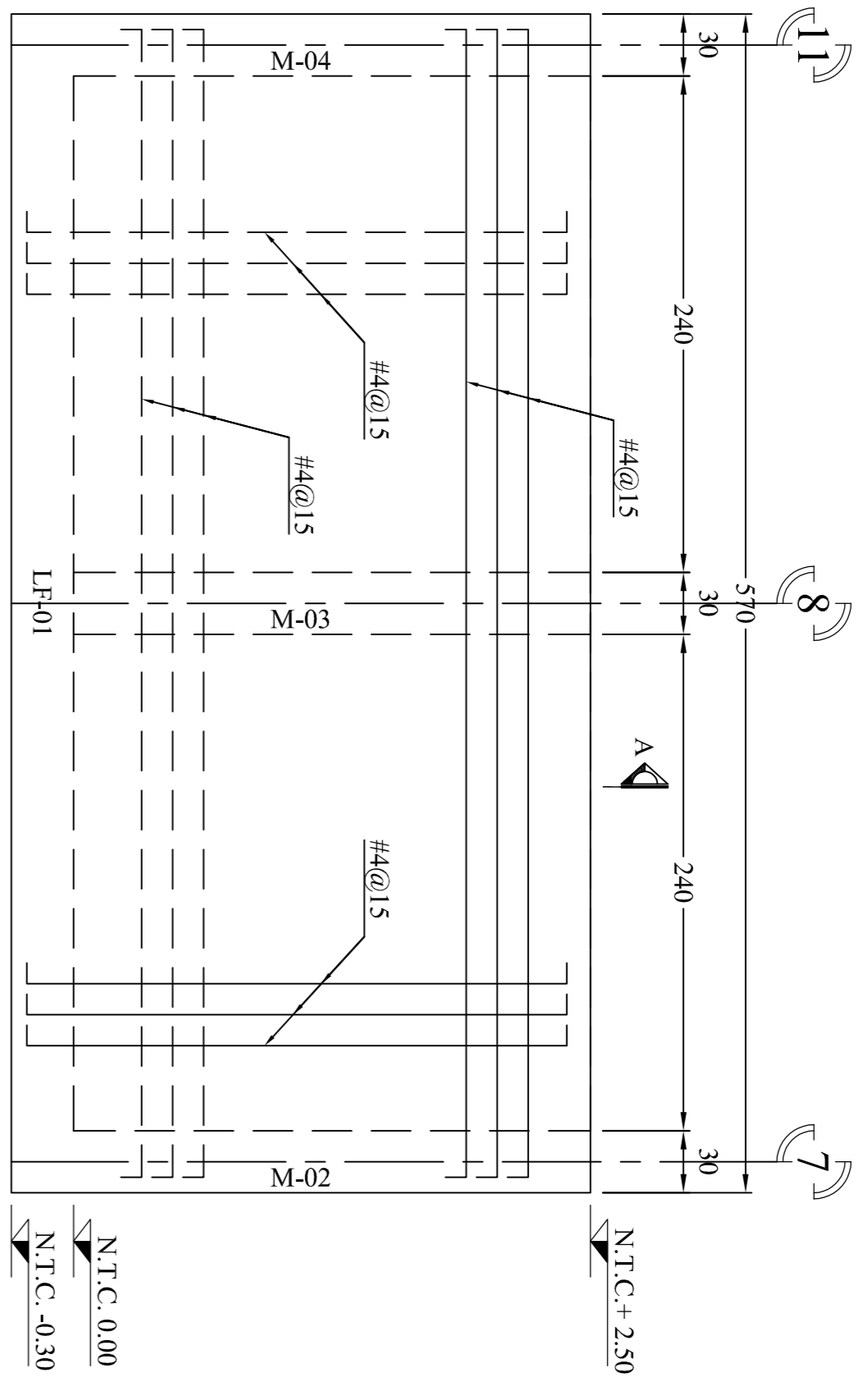
Acot. cm



VISTA EN ELEVACION, ARMADO M-07, M-08 y M-09

CORTE D-D

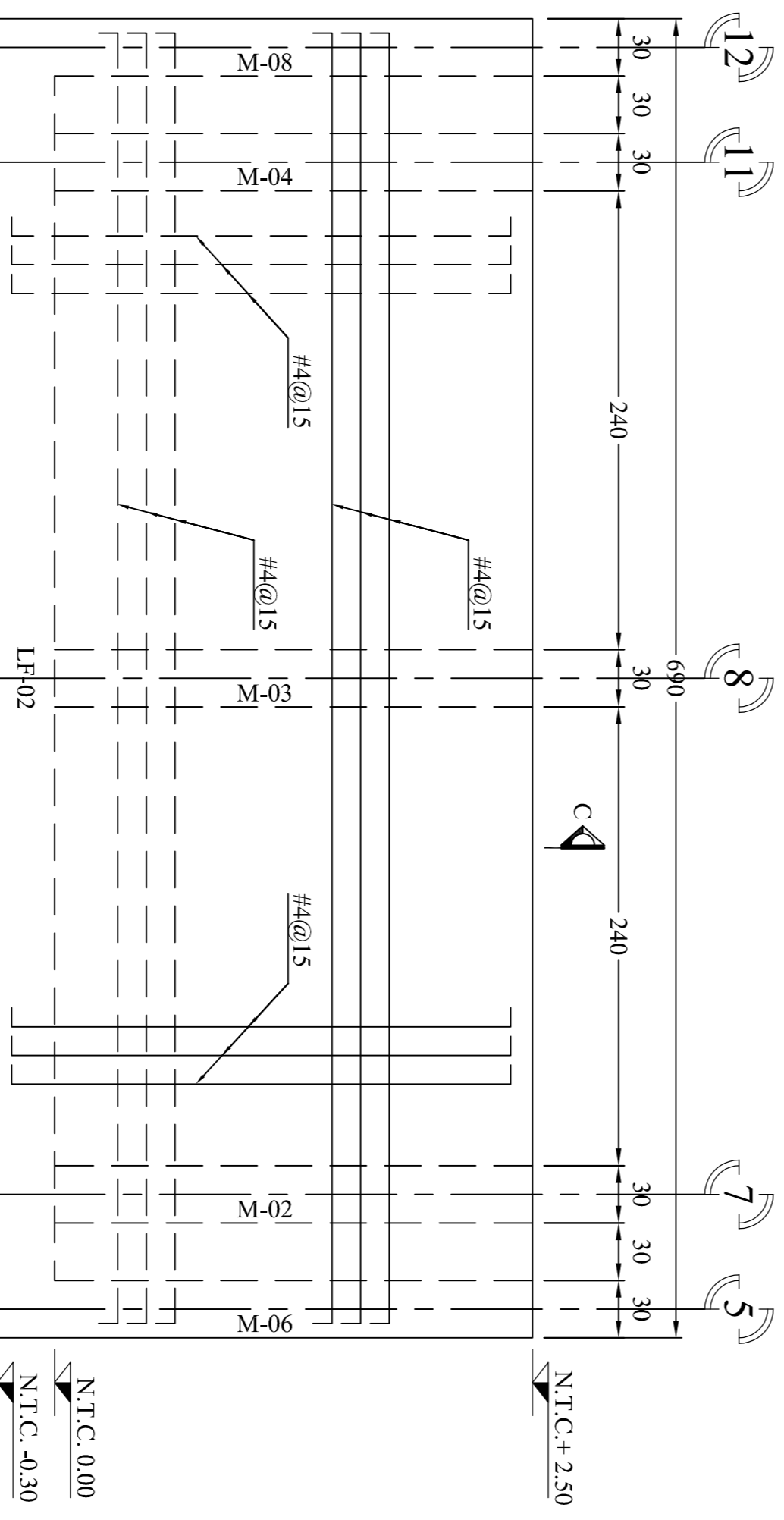
Acot. cm



VISTA EN ELEVACION, ARMADO M-01

CORTE A-A

Acot. cm



VISTA EN ELEVACION, ARMADO M-05

CORTE C-C

Acot. cm

FIGURA 1

TABLA DE VARILLAS													
VARILLA	Ø	As	La	Lb	Lc	Ld	Le	Lf	Lg	Lh	Li	Lj	r
No.	cm.	cm <sup>2</sup>	cm.	cm.	cm.	cm.	cm.	cm.	cm.	cm.	cm.	cm.	cm.
1	2.5	0.79	0.49	30	30	40	40	20	10	6	3		
2	3	0.95	0.71	30	35	40	45	20	12	6	4		
3	4	1.27	1.27	35	45	45	60	30	15	6	5		
4	5	1.69	1.98	40	55	55	75	35	20	6	7		
5	6	1.90	2.26	50	70	65	90	45	25	8	8		
6	8	2.54	5.07	80	115	110	150	60	30	10	10		
7	10	3.18	7.02	125	180	-	70	40	13	13	13		
8	12	3.81	11.40	180	255	-	85	45	15	15	15		

Lh<sub>1</sub>, Lf<sub>1</sub> \* PARA VARILLAS CON MENOS DE 30 CM DE CONCRETO BAJO ELLAS.  
Lb<sub>2</sub>, Lf<sub>2</sub> \* PARA VARILLAS CON MAS DE 30 CM DE CONCRETO BAJO ELLAS.  
Lc<sub>3</sub>, Lg<sub>3</sub> \* SE DEFINEN EN LA FIGURA 1.

JUNTA MUNICIPAL DE AGUA POTABLE Y ALCANTARILLADO DE ANGOSTURA



PROYECTO ING. ELIZABETH OSUNA GARCIA

DIBUJO TFC. ADÁN VALDEZ BLAS

REVISÓ C. RICARDO ANGLADO GARCIA

GERENTE GENERAL JUVANAVANG

CONSTRUCCION DE PLANTA POTABILIZADORA EN ANGOSTURA, SINALOA. 60 L/S

ARMADO DE MUROS, FLOCULADOR / SEDIMENTADOR

ESCALA: PARTE: 1:30 ESTRUCTURAL

PLANO No.: 02 DE 16

CLAVE DEL PLANO: PP-ANG02-SIN-EST-10

FECHA: FEB-2019

REV: C

CP FECHA

REVISIONES

NÚM.

REFERENCIA

SUPERVISION EXTERNA

Vo. Bo.

Vo. Bo.

PROYECTO

DIBUJO

REVISÓ

ESCALA: PARTE:

PLANO No.:

CLAVE DEL PLANO:

FECHA:

REV: