

Obra:
**CONSTRUCCION DE
SISTEMA DE AGUA
POTABLE "CONITACA".**

Localidad:
SAN JOSE CONITACA, MUNICIPIO
DE ELOTA, ESTADO DE SINALOA.

Contenido:
PLANTA ARQUITECTONICA Y
DETALLES DE CASETA DE
MEDICION Y CLORACION .

Simbologia:

Dibujo:

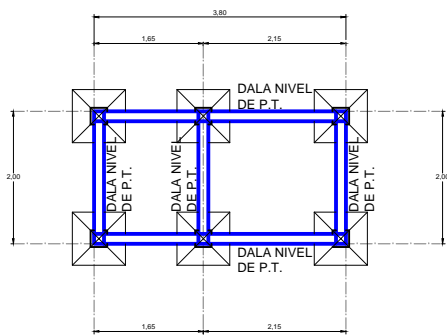
C. ARQ. ROBERTO CABANILLAS
PRADO.
Reviso:

C. ING. DAVID GERMAN OSUNA IRIBE.

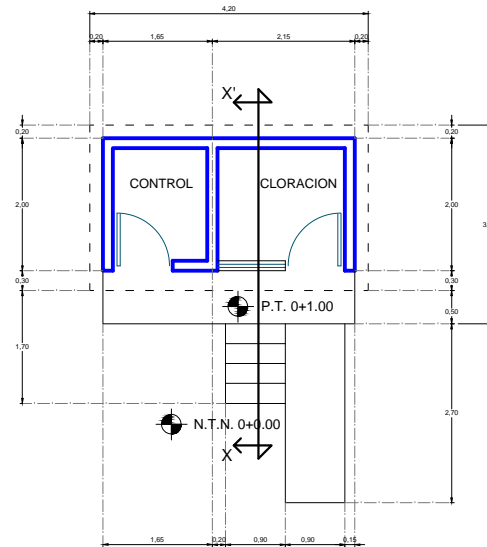
Autorizo:

C. L.A.E. JULIO CESAR RIOS FRANCO

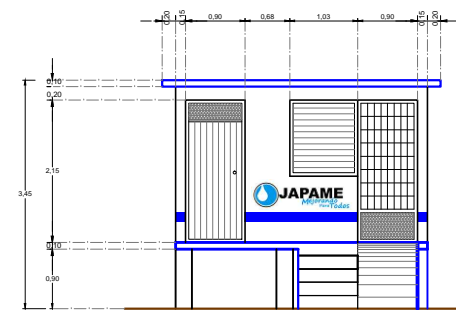
SISTEMA DE AGUA POTABLE



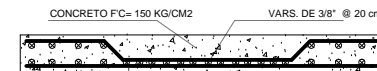
PLANTA DE CIMENTACION



PLANTA

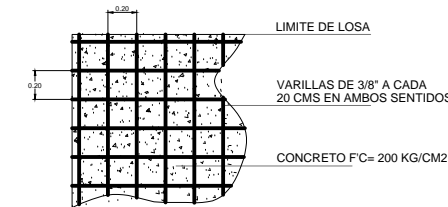


FACHADA PRINCIPAL

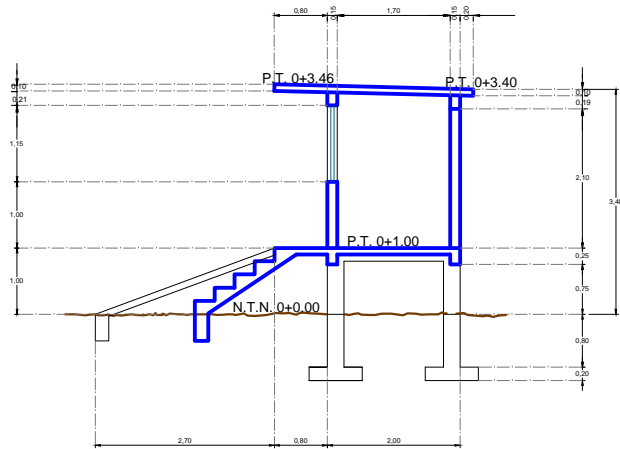


LOSA DE CONCRETO ARMADO DE 10 CMS DE ESPESOR ARMADA CON VARS DE 3/8" A CADA 20 CMS EN AMBOS SENTIDOS

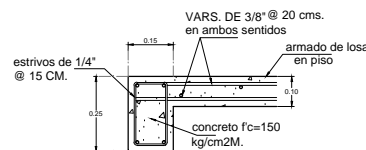
Detalle de armado de Losa.- Sin Escala.-



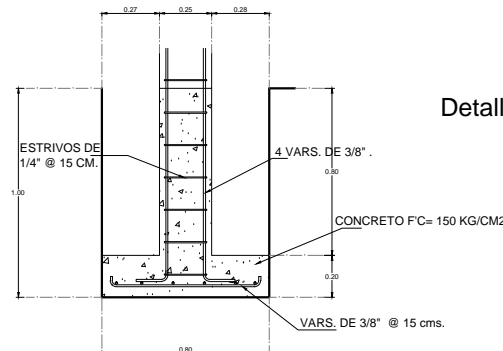
Detalle de armado de losa.- Sin Escala.



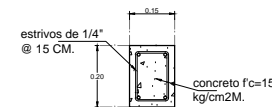
CORTE X-X'



Detalle de armado Dala



Detalle de Zapata



Detalle de armado Castillo

Fecha:
**A
FEBRERO
2019.**

Numero de plano:
AD/02.