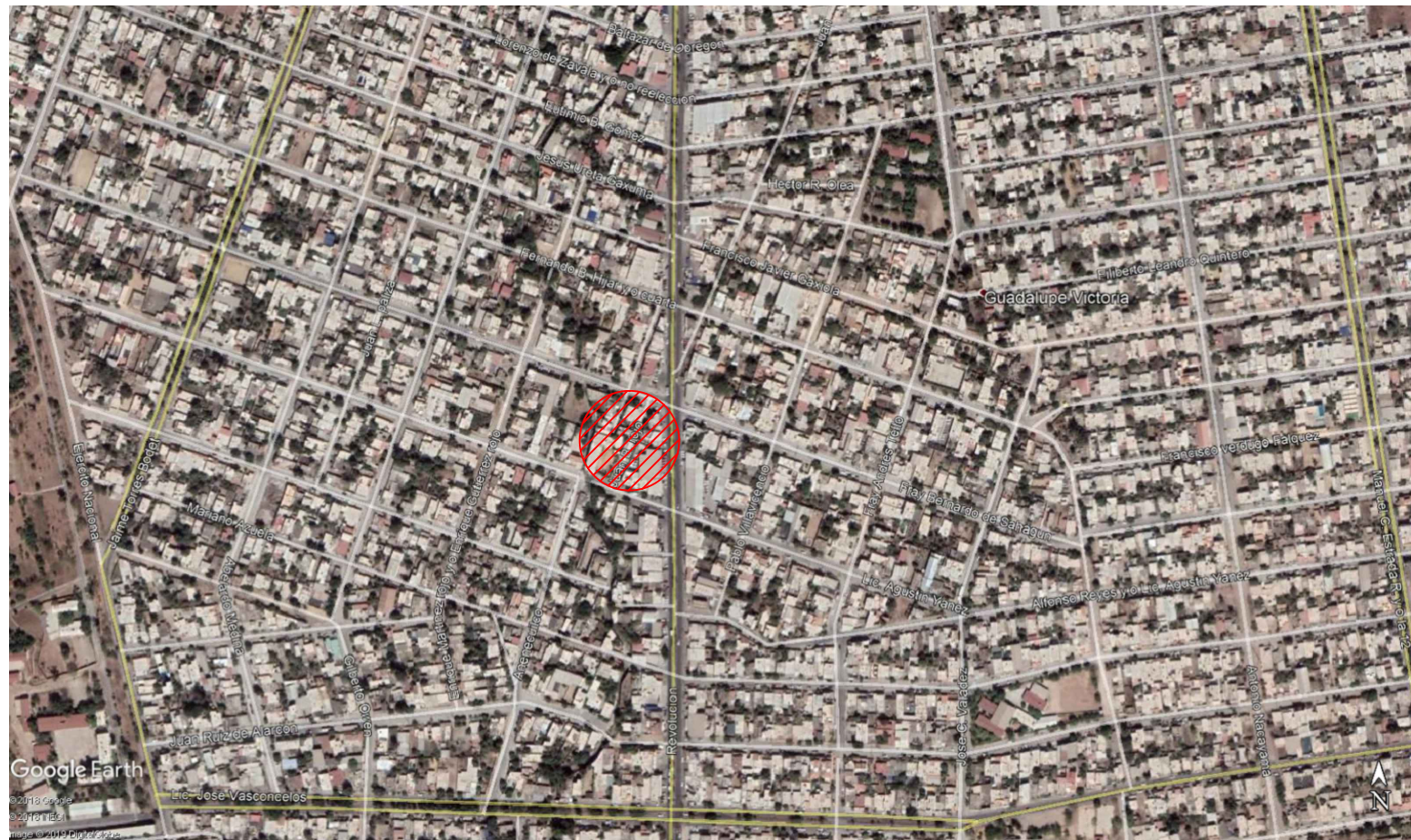
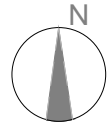




MACROLOCALIZACION.-



MICROLOCALIZACION.-



H. AYUNTAMIENTO
DE CULIACAN

PROYECTO:
PAVIMENTACION DE AVENIDA
UBICADO JUAN B. ROJO ENTRE
FRAY BERNARDO DE SAHAGUN
Y AGUSTIN YAÑEZ, COLONIA
GUADALUPE VICTORIA.

CULIACAN, SINALOA.

CROQUIS DE LOCALIZACION:

CONTENIDO:
- MICROLOCALIZACION.
- MACROLOCALIZACION.

OBSERVACIONES:



LIC. JESUS ESTRADA FERREIRO
PRESIDENTE MUNICIPAL.

ING. CESAR MANUEL DICHDA SALAZAR
GERENTE MUNICIPAL DE OBRAS Y SERVICIOS PUBLICOS

ING. JAVIER MASCAREÑO QUIROZ
DIRECTOR DE OBRAS PUBLICAS

ELABORÓ:

UNIDAD DE EVALUACION TECNICA

REVISÓ:

UNIDAD DE EVALUACION TECNICA

CLAVE PRESUPUESTO:

PAV120.JUANBRO.DOP.VICTORIA.DK

COORDENADAS GEOGRAFICAS:

24°47'45.48"N, 107°21'58.65"O

ESCALA:

S/ESC.

FECHA:

2020

ARCHIVO:

1900U- PAVIMENTACION EN CALLE JUAN B. ROJO,
COL. GUADALUPE VICTORIA

NUMERO DE PLANO:

1 DE 13