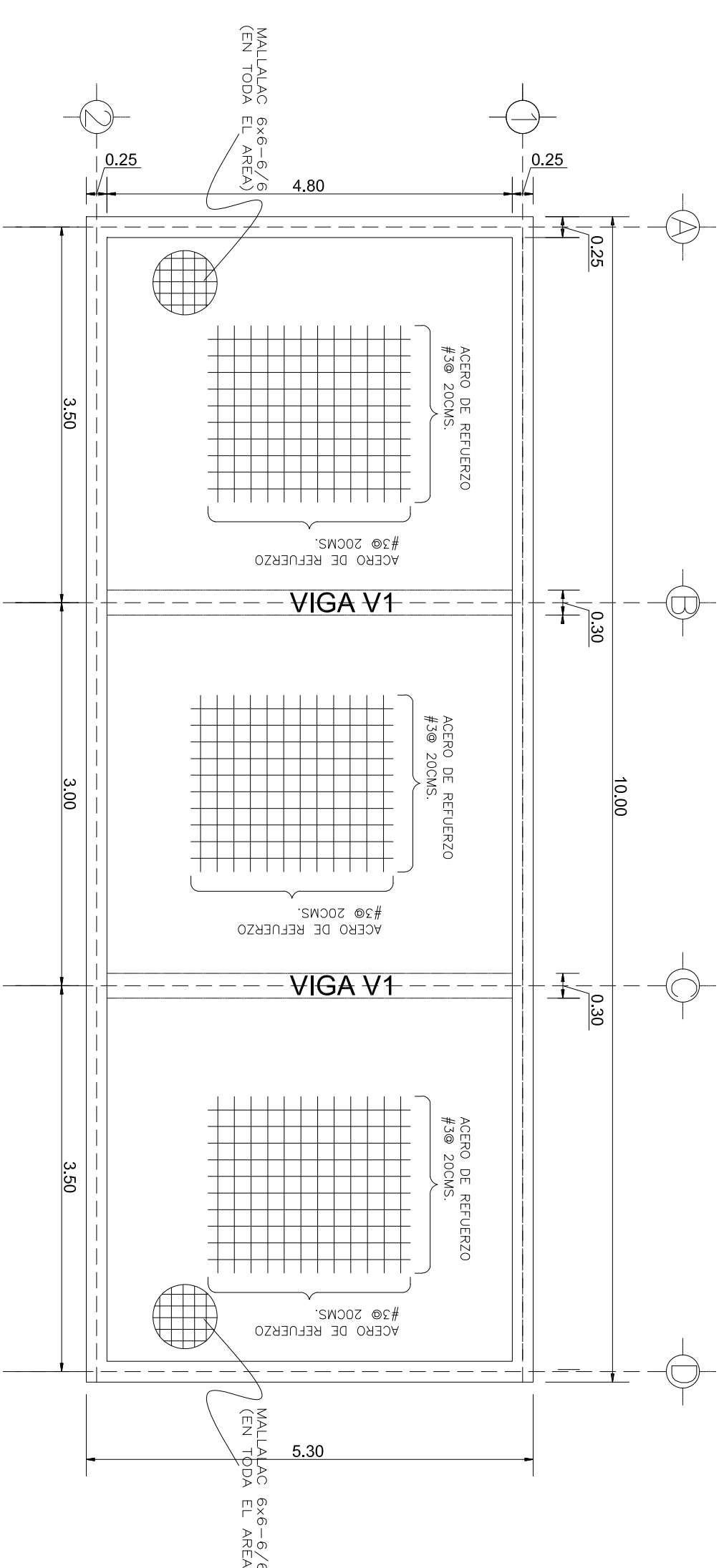
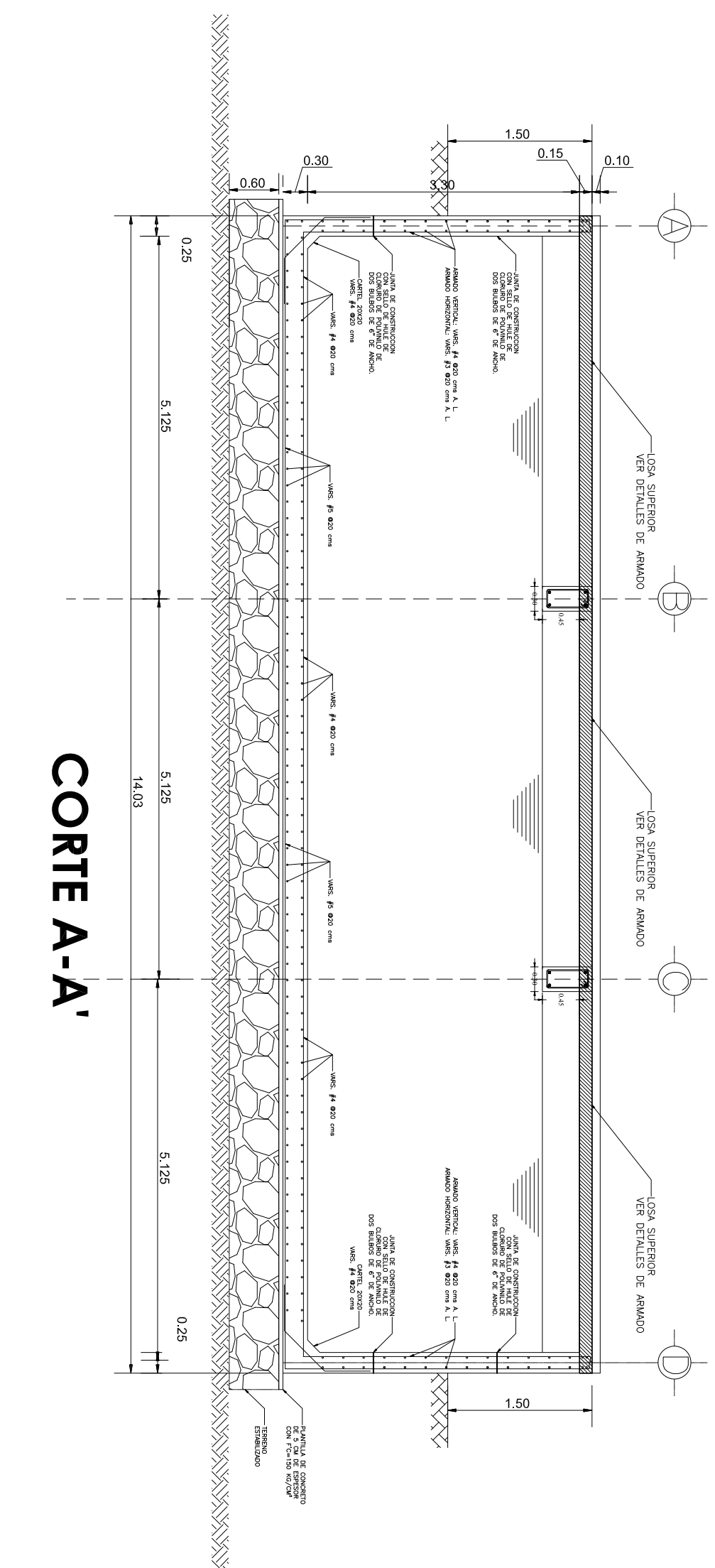


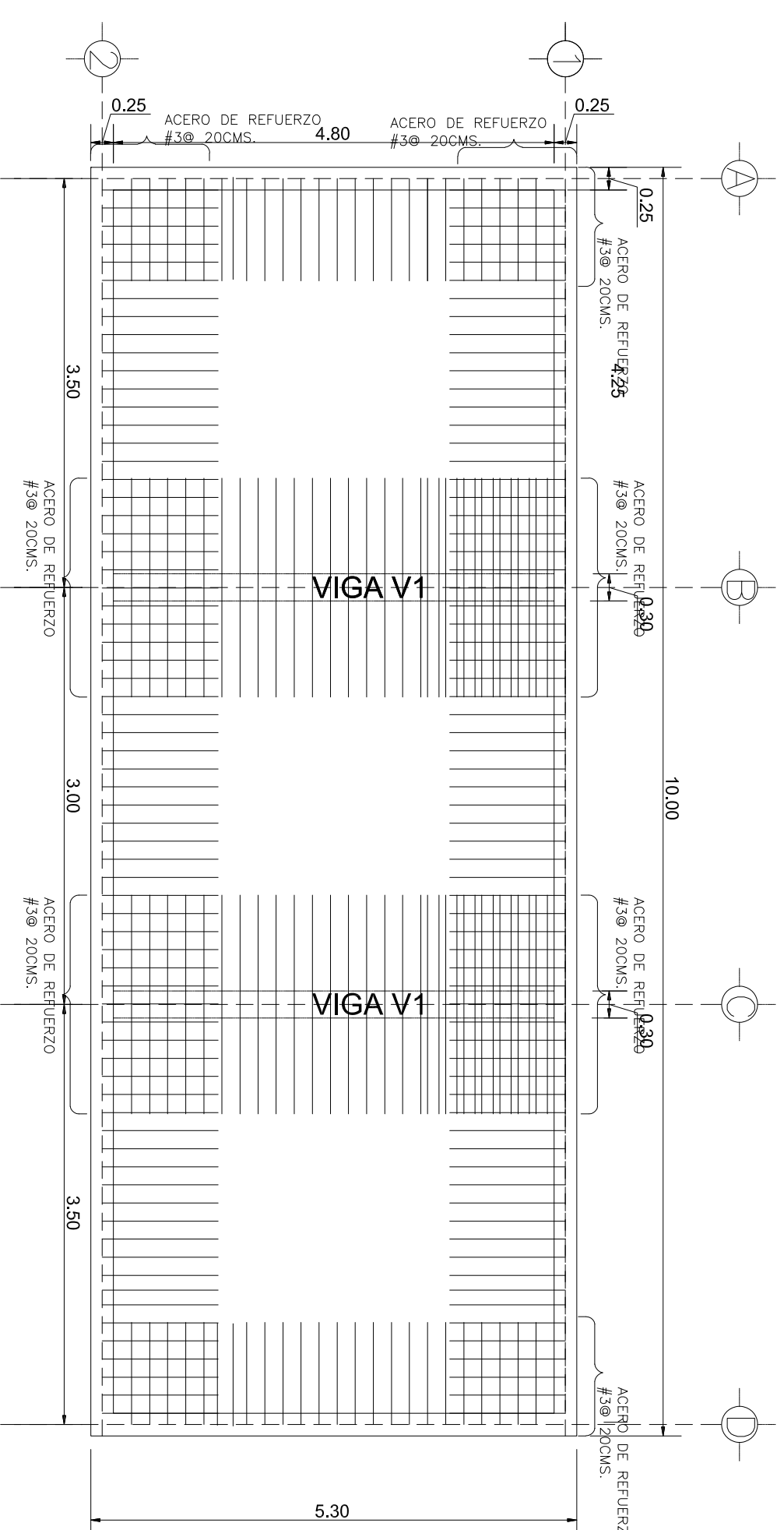
PLANTA DE CARCAMO



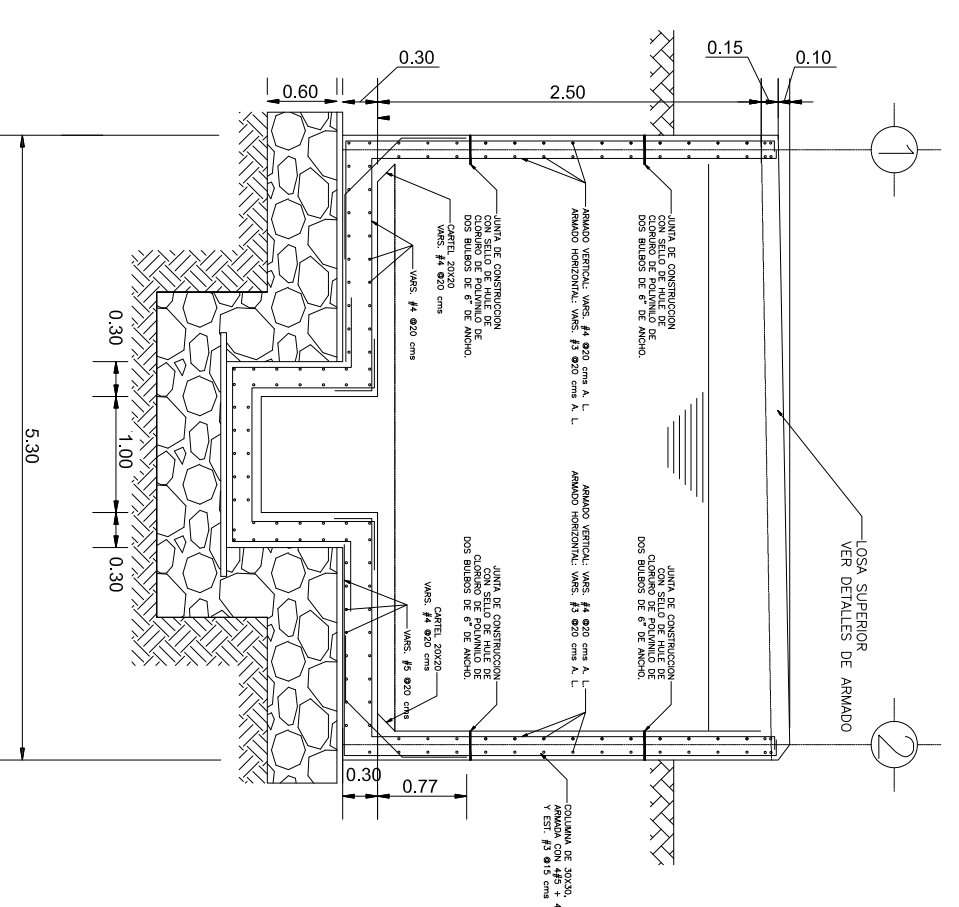
LOSA SUPERIOR
ARMADO INFERIOR
REF. ADIC. VARS: Ø # 3 fy= 4200 Kg/cm²
(t=15 cm)



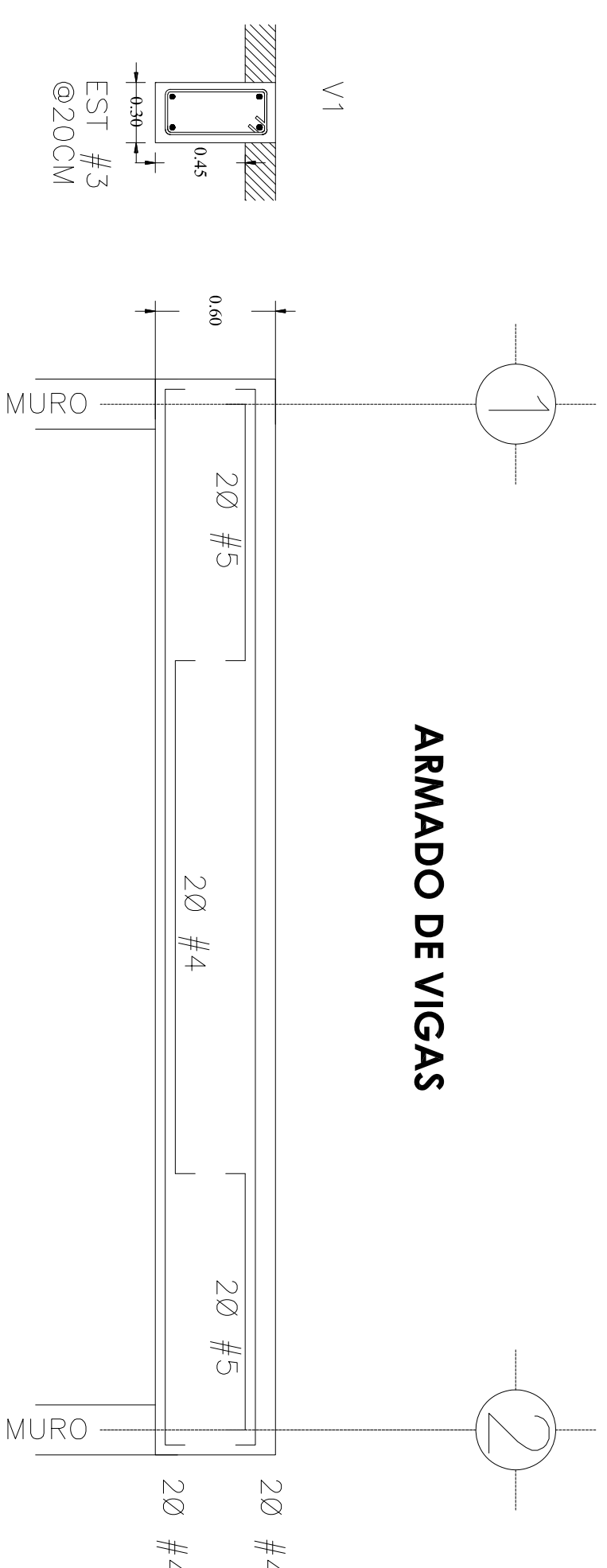
CORTE A-A'



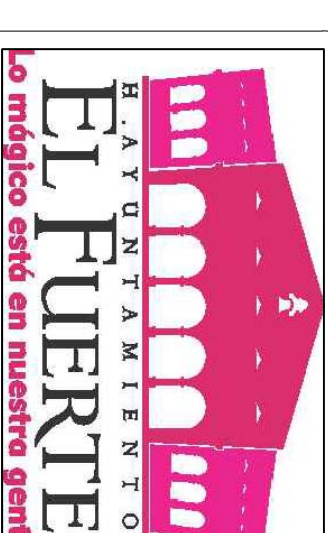
LOSA SUPERIOR
ARMADO SUPERIOR
REF. ADIC. VARS: Ø # 3 fy= 4200 Kg/cm²
(t=15 cm)



CORTE B-B'



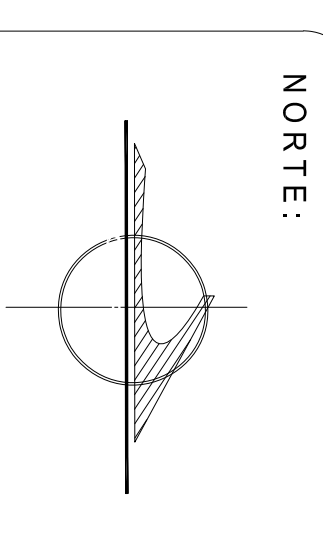
ARMADO DE VIGAS



MUNICIPIO DE
EL FUERTE



JUNTA DE AGUA POTABLE
Y ALCANTARILLADO DE
EL FUERTE
Gerencia Técnica y de Operación



NORTE:

LOCALIDAD 0482
LONGITUD 108°48' .93"
LATITUD 26° 2' 57"
ALTITUD 33 MSNM



NOTAS:

SISTEMA GENERAL DE TRATAMIENTO

PROYECTO:	CONSTRUCCION DE PLANTA AGUAFUERA PARA BENEFICIAR COMUNICACION DE LAS ZONAS RURALES (CAMPO ESPERANZA) EN EL MUNICIPIO DE EL FUERTE, SIMALOA.		
POBLACION:	MUNICIPIO:	No. DE PLANO	
LAZARO CARDENAS (CAMPO ESPERANZA)	EL FUERTE	08 DE 8	
REALIZO:	REVISO:		

ARO. DANIEL ALEJANDRO NIEVAS ESPINOZA
PROYECTISTA JAPAF 001

C. JOSÉ HUMBERTO BALZARINHA
SUPERVISOR TECNICO JAPAF

ARO. SUSI JUANDEL MARTINEZ ROJAS
PROYECTISTA JAPAF 002

ING. JAMES SOLOZGARBENZ
GERENTE GENERAL JAPAF

ESCALA: 1:00
FECHA: SEPTIEMBRE 2018

ARROBO: