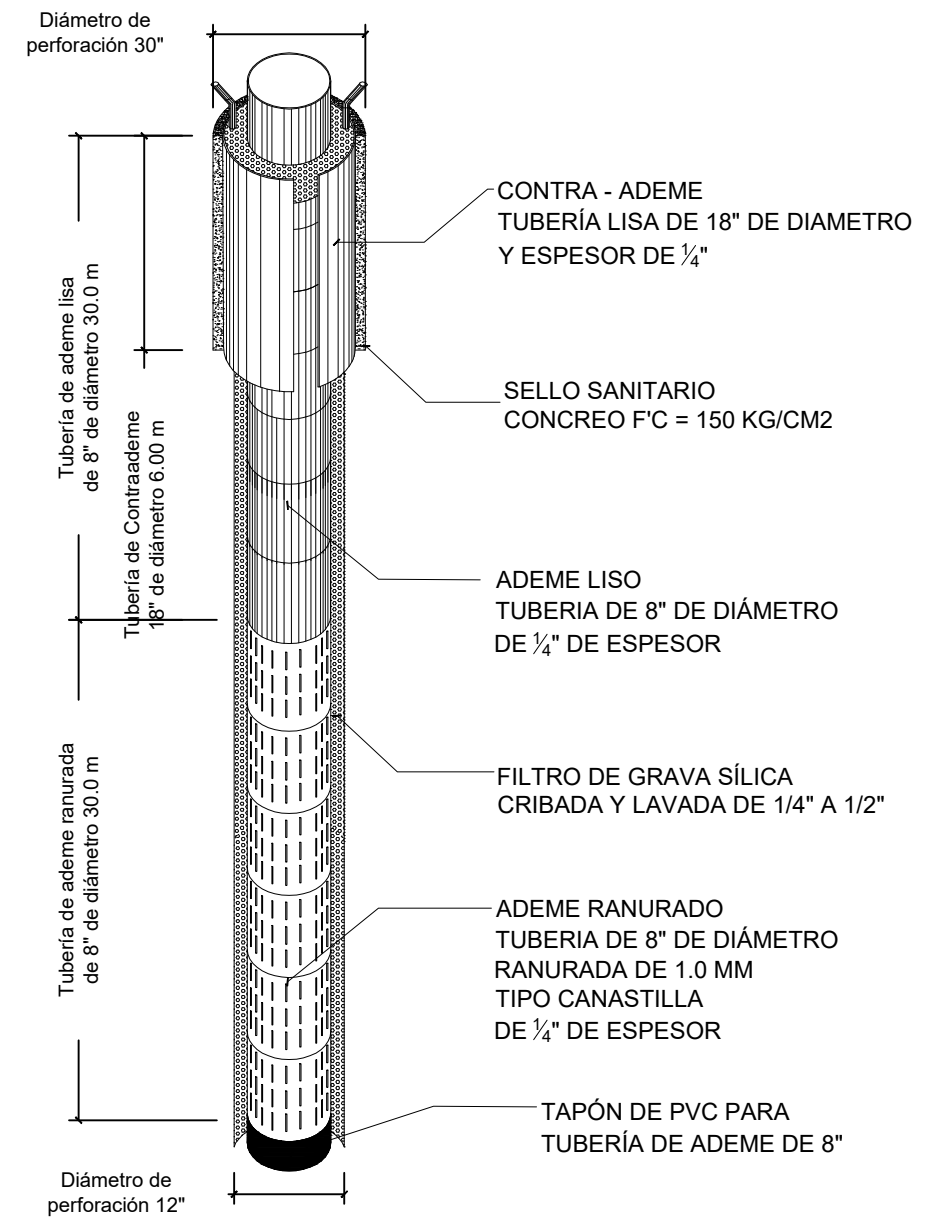


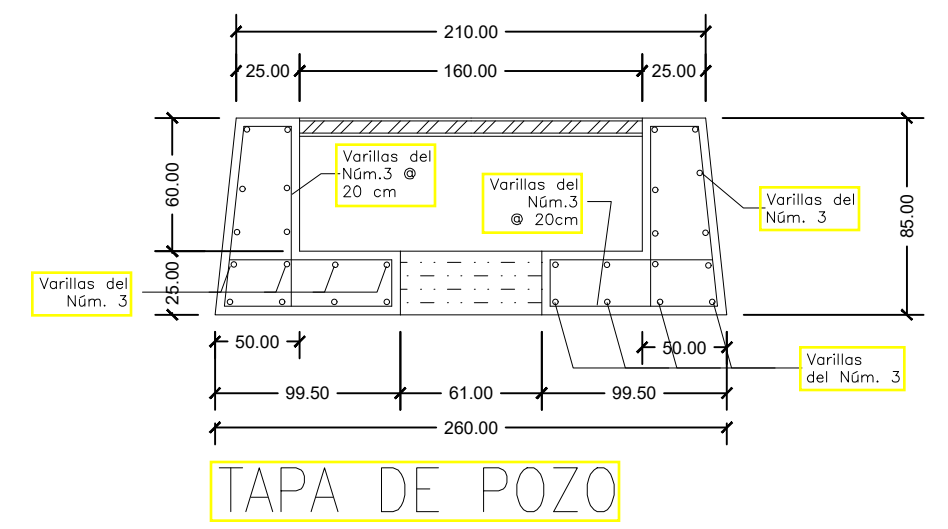
CORTE DE POZO PROFUNDO

ACOTACIONES: INDICADAS ESCALA: SIN



DISEÑO DE POZO PROFUNDO

ACOTACIONES: INDICADAS ESCALA: SIN



TAPA DE POZO

ACOTACIONES: INDICADAS

ESCALA: SIN



H. AYUNTAMIENTO DE CHOIX
Dirección de Planeación 2018-2021

"CONSTRUCCION DE SISTEMA DE AGUA POTABLE CON POZO PROFUNDO Y PANEL SOLAR, COMUNIDAD SAN JOSE DE PERICOS, CHOIX, SINALOA."

Aprobó: Ing. Eddison Abisai Salinas Torres
Gerente General de JAPAMCH
Dibujó: Arq. César Manuel Peña Solís
Proyectista
Revisó: Ing. Erick Doroteo Jacobo Beltrán
Director de Planeación
Escala: Indicada



Fecha: NOV/2018
PLANO: PL-04