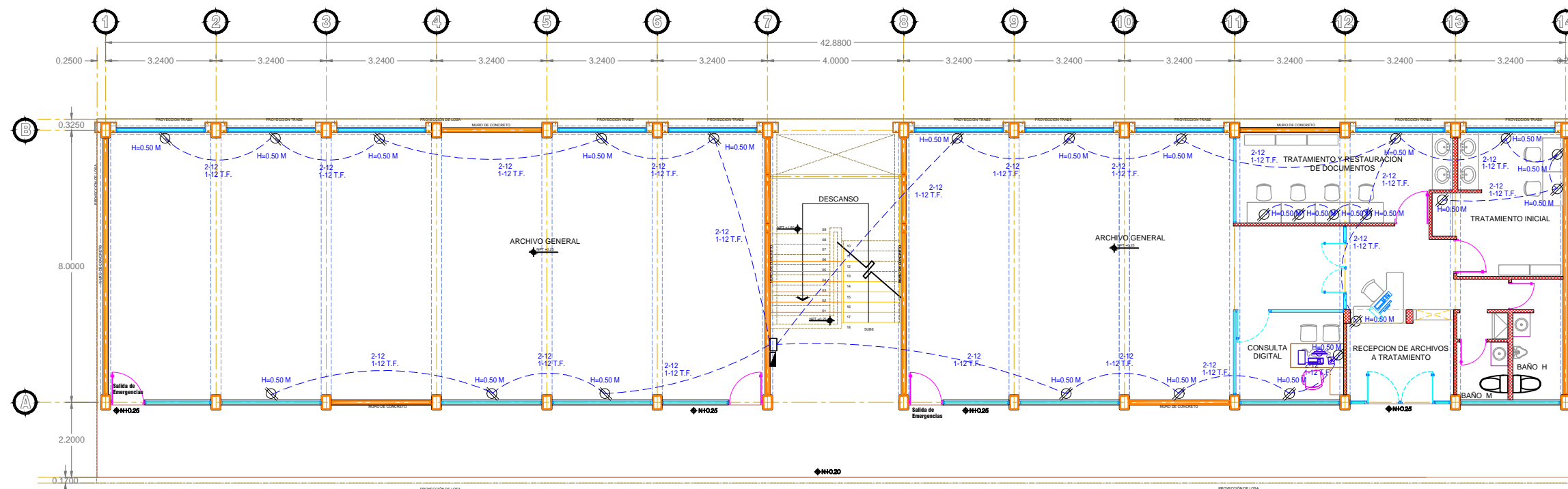
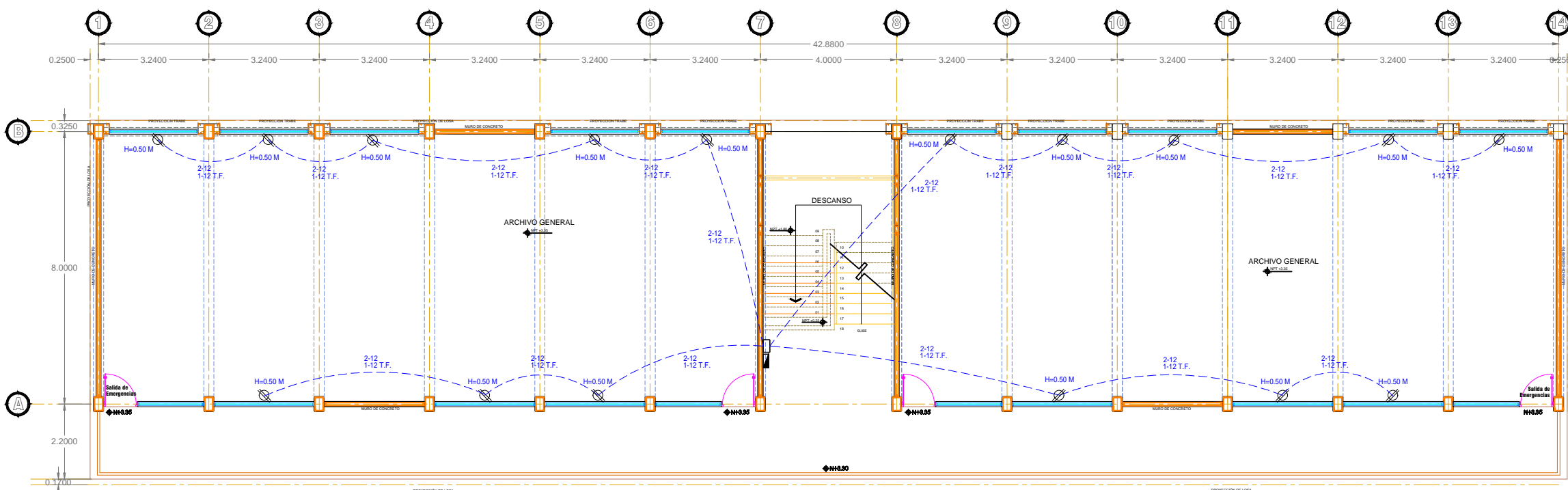


- NOTAS:**
- EL AISLAMIENTO DE LOS CONDUCTORES SERA THWLS, 75° C, BAJA EMISION DE HUMOS Y BAJA TOXICIDAD.
 - DEBERAN CONECTARSE FIRMEMENTE A TIERRA TODAS LAS PARTES METALICAS NO CONDUCTORES DE CORRIENTE DEL SISTEMA ELECTRICO.
 - SE GARANTIZARA LA CONTINUIDAD Y FIJACION DEL CONDUCTOR DE PUESTA A TIERRA DE LOS CIRCUITOS DERIVADOS A LAS CAJAS DE ACUERDO AL ARTICULO 256-114(b) (NORMA OFICIAL NOM-001-SEDE-2008) DE TAL FORMA QUE CUANDO MAS DE UN CONDUCTOR DE PUESTA A TIERRA ENTRAN EN UNA CAJA TODOS LOS CONDUCTORES DEBERAN SER EMBALMADOS CON DISPOSITIVOS APROBADOS, (NO SOLDADOS).
 - NO SE PERMITEN MAS DE 2 CURVAS DE 90° EN UN TRAMO DE TUBERIA.
 - TODOS LOS REGISTROS QUE SE UTILICEN DEBEN SER DE TAMAÑO SUFICIENTE PARA PROVEER ESPACIO LIBRE A TODOS LOS CONDUCTORES DENTRO DE EL.
 - EL CODIGO DE COLORES QUE SE DEBE UTILIZAR ES:
FASE A-ROJO
FASE B-AZUL
FASE CONTROLADA-AMARILLA
NEUTRO-BLANCO O GRIS
TIERRA-VERDE O DESNUDO
TIERRA AISLADA-VERDE UNICAMENTE
*SI SE USA TIERRA AISLADA DEL SISTEMA NORMAL DE COLOR VERDE SE DEBE IDENTIFICAR.
 - TODOS LOS MATERIALES Y EQUIPOS QUE SE UTILICEN EN LA INSTALACION DEBERAN ESTAR CERTIFICADOS Y APROBADOS (ANCE).
 - LAS TRAYECTORIAS DE LAS CANALIZACIONES SON ILUSTRATIVAS, LAS CUALES SE PUEDEN MODIFICAR DE ACUERDO A LOS PROCESOS CONSTRUCTIVOS PROPIOS DE LA OBRA.
 - LAS SALIDAS DE CONTACTOS ESTARAN A UNA ALTURA DE 0.45 M. SOBRE EL NIVEL DE PISO TERMINADO, SIEMPRE QUE NO SE ESPECIFIQUE OTRA COSA EN PLANO.
 - LAS SALIDAS DE APAGADORES ESTARAN A UNA ALTURA DE 1.20 M. SOBRE EL NIVEL DE PISO TERMINADO, SIEMPRE QUE NO SE ESPECIFIQUE OTRA COSA EN PLANO.
 - LOS TABLEROS ESTARAN A UNA ALTURA DE 1.70 M. A LA PARTE DE ARRIBA.
 - LAS CANALIZACIONES PARA LA LLEGADA A LOS EQUIPOS Y AIRES ACONDICIONADOS SERAN TUBERIA FLEXIBLE TIPO LIQUID TIGH.
 - LAS CAJAS REGISTROS Y CHALUPAS PODRAN SER DE PVC.
 - LAS CANALIZACIONES VISIBLES POR AZOTEA SERAN DE TUBERIA GALVANIZADA PARED GRUESA.
 - LOS CONTACTOS QUE SE ENCUENTREN EN AREAS HUMEDAS (BARRA DE COCINA, PISADO, ETC.) DEBERAN SER CON PROTECCION DE FALLA A TIERRA.



PLANTA ARQUITECTONICA BAJA

ESCALA 1:75



PLANTA ARQUITECTONICA DE PRIMER NIVEL

ESCALA 1:75