

ESPESORES DE CAPAS

	CONCRETO	e=0.18 MTS.
	BASE	e=0.20 MTS.
	SUB-BASE	e=0.30 MTS.

SECCIÓN DE TRANSVERSAL TIPO DE 10.40 m VER NOTA DE OBRA
(VISTA TRANSVERSAL AL EJE DE CALLE)



H. AYUNTAMIENTO DE CULIACAN

PROYECTO:
PAVIMENTACION DE AVENIDA FRAY ANDRES TELLO ENTRE FRAY BERNARDINO DE SAHAGUN Y AGUSTIN YANEZ, COL. GUADALUPE VICTORIA, CULIACAN.



CONTENIDO:
- ESPECIFICACIONES.

OBSERVACIONES:
SIMBOLOGIA

	PAVIMENTO EXISTENTE
	POPEL DEL TERRENO NATURAL
	POPEL RASANTE DEL PAVIMENTO
	PARQUEO O LOTE DE PAVIMENTO
	TRAZO DE
	SEÑAL TRANSVERSAL
	PISTE DE TELHEX
	POPEL DE OBRAS ELECTRICAS
	POPEL DE PUENTES
	CARRETERIA DE VALVULAS
	ARBOLES



LIC. JESUS ESTRADA FERRERO
PRESIDENTE MUNICIPAL

ING. CESAR MANUEL DCHOA SALAZAR
GERENTE MUNICIPAL DE OBRAS Y SERVICIOS PUBLICOS

ING. JAVIER MASCAREÑO QUIRÓNEZ
DIRECTOR DE OBRAS PUBLICAS

ELABORO:
UNIDAD DE EVALUACION TECNICA

REVISO:
UNIDAD DE EVALUACION TECNICA

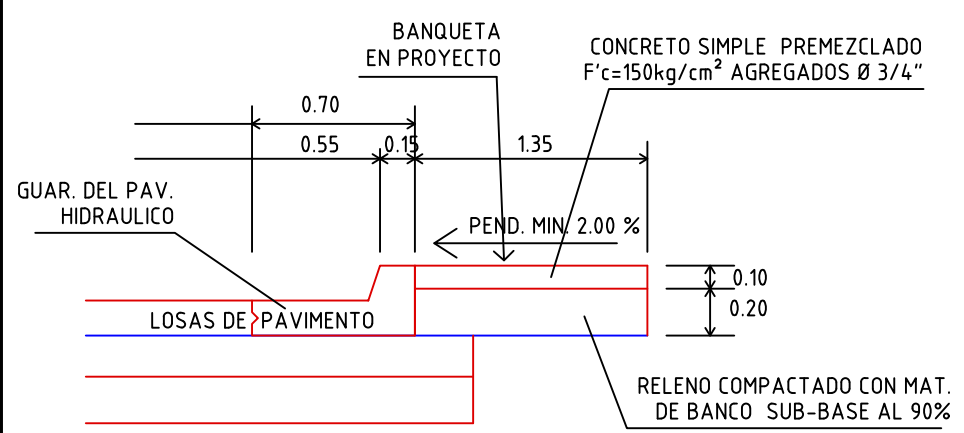
CLAVE PRESUPUESTO:
PAVI19FRAYANDRESTELLO

COORDENADAS GEOGRAFICAS:
24°47'42.62"N, 107°21'50.20"O

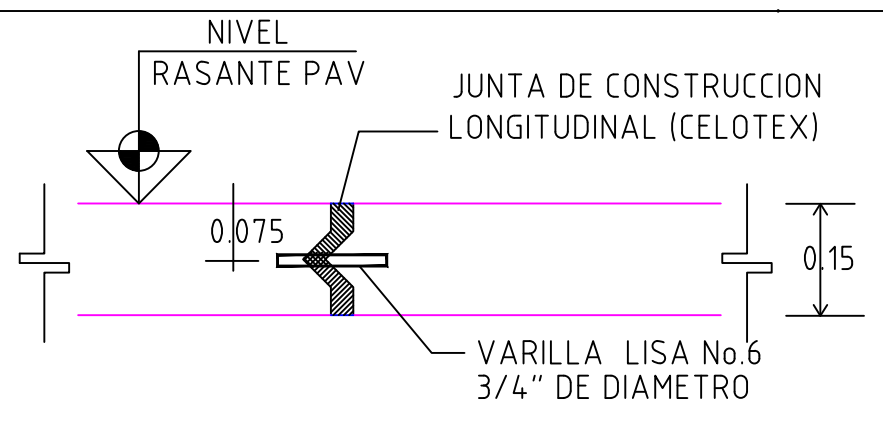
ESCALA: S/ESC. FECHA: 2019

ARCHIVO:
19000 - PAVIMENTACION CALLE FRAY ANDRES TELLO, COL. GPE. VICTORIA

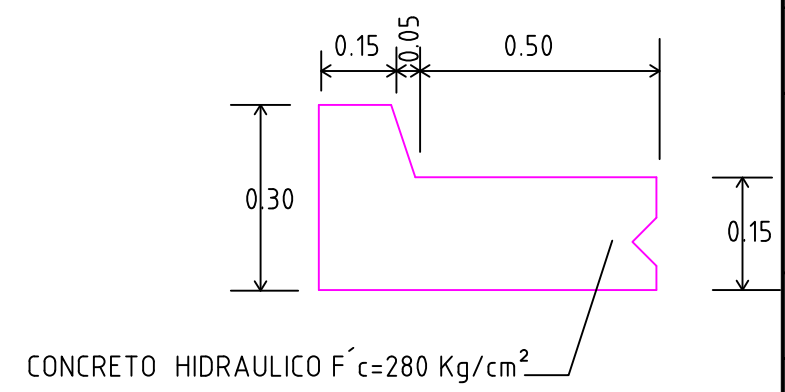
NUMERO DE PLANO:
5 DE 11



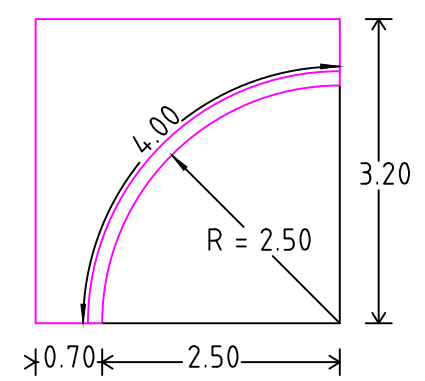
CORTE EN SECCION "B"
SIN ESCALA



DETALLE DE JUNTA CONSTRUCTIVA
(VISTA PARALELA AL EJE DE CALLE)



DETALLE DE GUARNICIÓN
REF. A SECCION TRANS.



DETALLE DE GUARNICIÓN EN APROCHES
(LLEGADAS A CALLES CON PAVIMENTO)

VISTA EN PLANTA

ESPECIFICACIONES

- * SE UTILIZARÁ CONCRETO PREMEZCLADO EN TODO EL PROYECTO $F'c = 280 \text{ Kg/Cm}^2$
- * EL REVENIMIENTO DEL CONCRETO NO DEBERÁ SER MAYOR DE 12 Cms. NI MENOR DE 8 Cms.
- * SE INSTALARÁN JUNTAS DE CONSTRUCCIÓN A CADA 60.00 M. DE LONGITUD
- * EL TERRENO NATURAL SERÁ ESCARIFICADO Y COMPACTADO AL 90 %
- * BASE CON MATERIAL GRAVA-ARENA LIMOSA COMPACTADA AL 95 %
- * SUB-BASE CON MATERIAL GRAVÓN-LIMO COMPACTADA AL 95 %
- * LAS BANQUETAS A CONSTRUIR CUMPLIRÁN CON LAS ESPECIFICACIONES EN EL DETALLE

MODULACION DE LAS JUNTAS: CON EL FIN DE REDUCIR LAS TENSIONES POR CONTRACCION Y POR TEMPERATURA DE MODO QUE NO SE PRODUZCAN FISURAS ALEATORIAS EN EL CONCRETO, ASI COMO PARA MANTENER LA CAPACIDAD ESTRUCTURAL Y LA CALIDAD DEL PAVIMENTO DIVIDIDO EN TRAMOS LOGICOS, DEBEN TENERSE EN CUENTA DOS CRITERIOS FUNDAMENTALES PARA LA MODULACION DE LOSAS DE PAVIMENTO:

- La longitud de la losa (l) debe ser entre 20 a 25 veces el espesor (h), es decir, $20 \times h \leq l \leq 25 \times h$
- La relacion de esbeltez largo (l) / ancho (a) debe estar comprendida entre el rango 1 a 1.4, es decir, $1 \leq l/a \leq 1.4$

NOTAS DE OBRA

- No. 1 ANCHOS DE PLACA Y ESPECIFICACIONES:
ANCHO DE PLACA DE 10.40 m EN TODA LA LONGITUD DE LA OBRA
TODAS LAS ESPECIFICACIONES DE BANQUETA SE MENCIONAN EN LOS DETALLES Y LOS CORTES PRESENTADOS.
- No. 2 ESPACIOS PARA ARBORIZAR:
SE DEJARAN ESPACIOS EN LAS BANQUETAS DE 60 X 60 CM MEDIDA INTERIOR PARA LA COLOCACION DE ARBOLES DONDE NO EXISTAN, CON UNA FRECUENCIA DE 6.00 M

