

LOCALIZACION

SIMBOLOGIA

	EXISTENTE	PROYECTO
TUBERIA DE 6" DE Ø	—	—
TUBERIA DE 3" DE Ø	—	—
TUBERIA DE 2" DE Ø	—	—
NUMERO DE CRUCERO	⊗	⊗
LONGITUD EN METROS	—	—
CAJA DE VALVULAS	⊕	⊕
VALVULAS DE ADMISION Y EXPULSION DE AIRE	⊕	⊕
CAJAS DE DESFOGUE	⊕	⊕

CANTIDADES DE TUBERIA

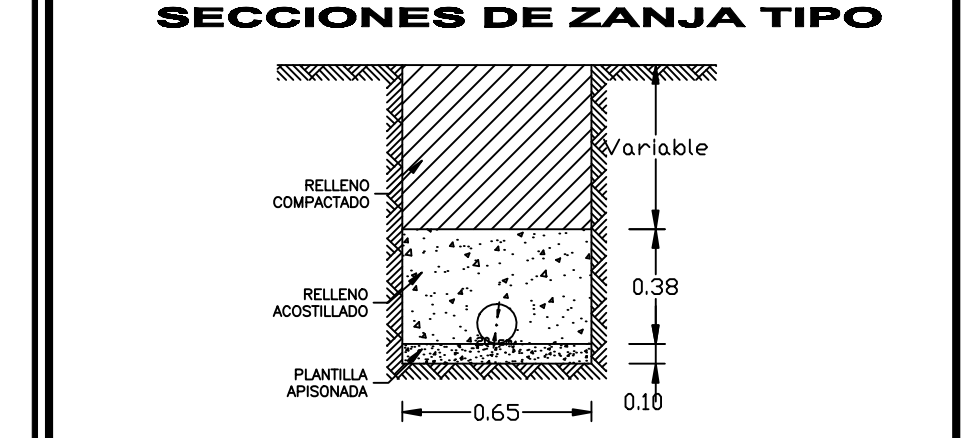
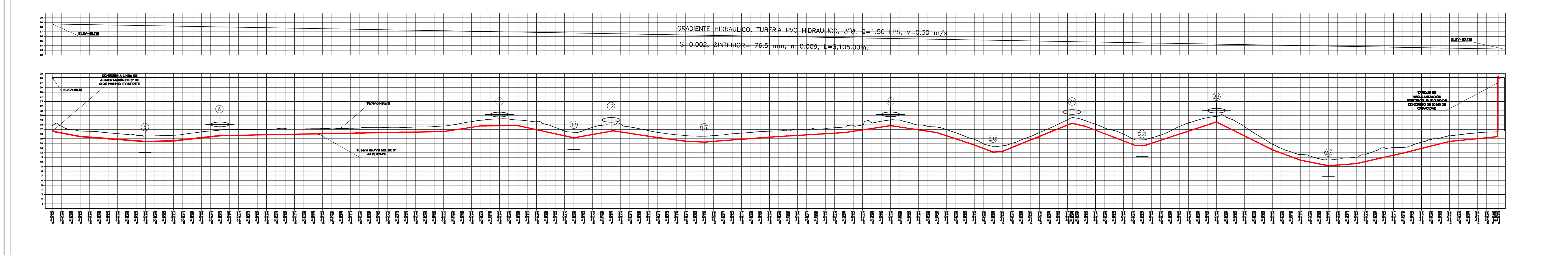
TUBERIA DE PVC HID RD-26 DE 3" DE Ø 3,105.00 ML

CANTIDADES PPALES. DE OBRA

EXCAVACION	1,863.00 M3
PLANTILLA	186.30 M3
ACOSTILLADOS	661.24 M3
RELLENOS APISONADOS	1,005.67 M3
CAJAS DE VALVULAS	7.0 CAJAS

DATOS DE PROYECTO

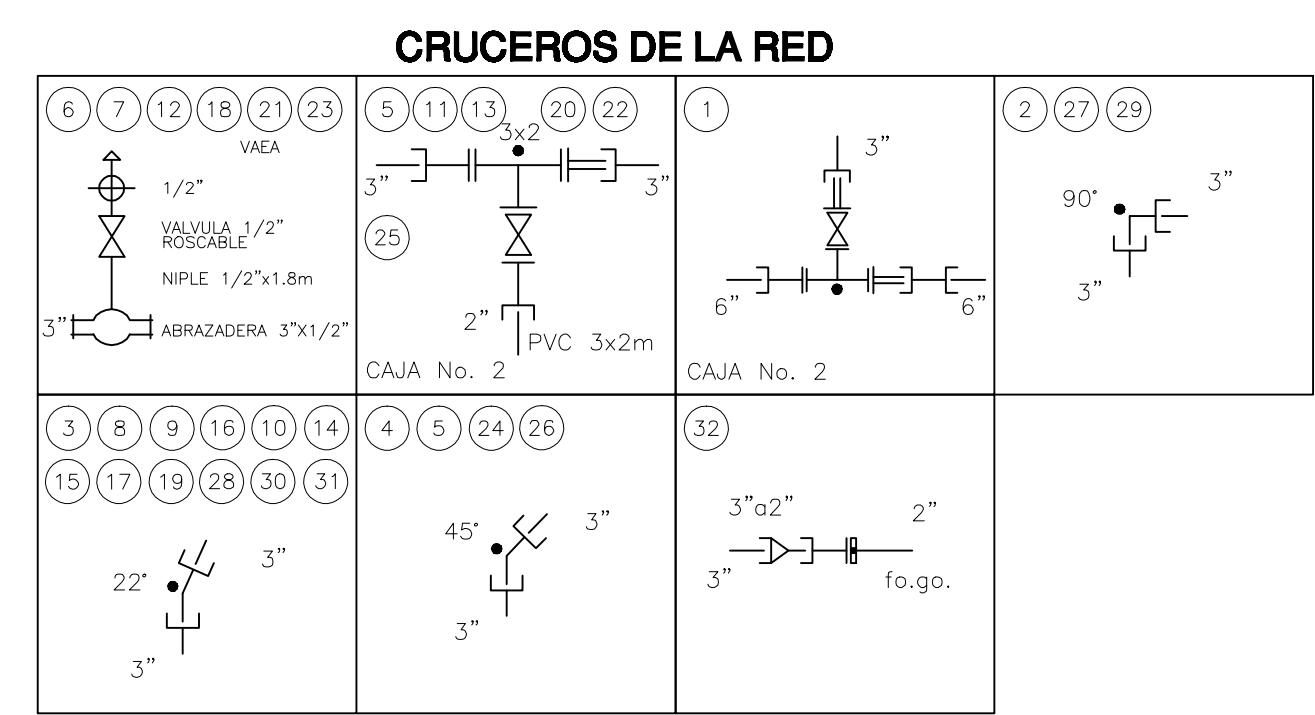
POBLACION INEGI 2010	122 HAB
POBLACION ACTUAL 2019	139 HAB
POBLACION PROYECTO 2039	184 HAB
INCREMENTO ANUAL DE POBLACION	1.42 %
PERIODO DE PROYECTO	20 AÑOS
NUMERO DE CASAS	25 CASAS
DOTACION	200 LT/HAB/DIA
GASTO MEDIO DIARIO ANUAL	0.53 L.P.S.
GASTO MAXIMO DIARIO	0.74 L.P.S.
GASTO MAXIMO HORARIO	1.15 L.P.S.
COEFICIENTE DE VARIACION DIARIO	1.40
COEFICIENTE DE VARIACION HORARIO	1.55



- NOTAS**
- EL TRAZO DEFINITIVO PARA LA INSTALACION DE LAS TUBERIAS, SERA AJUSTADO POR EL SUPERVISOR DE OBRA CONSIDERANDO LAS CONDICIONES REALES EXISTENTES EN CAMPO, TALES COMO: ESPACIOS DISPONIBLES PARA ALGUIER, LAS TUBERIAS, CONDICIONES DEL TERRENO, EXISTENCIA DE INSTALACIONES EXISTENTES A LAS DE JUMAPAM, PROFUNDIDADES DE LAS TUBERIAS EXISTENTES, PASANTES AUTORIZADAS, ETC.
 - LA TUBERIA DE P.V.C. HIDRAULICO RD-26 Y DEBERA CUMPLIR CON LO ESTABLECIDO EN LA NORMA OFICIAL DE FABRICACION MEX-1451-1-2003, ASI COMO DEBERA PRESENTAR A LA SUPERVISORIA LOCAL PARA JUMAPAM, CERTIFICADO VICENTE DE LA EMPRESA DONDE FUE FABRICADA LA TUBERIA QUE SE PRETENDE INSTALAR.
 - UNA VEZ INSTALADA LA TUBERIA, ESTA DEBE RESISTIR, UNA PRESION HIDROSTATICA, SIN PRESENTAR FUGAS NI FALLAS EN SUS ELEMENTOS, UNIONES Y CRUCEROS, EL PROCEDIMIENTO DE PRUEBA SERA EL CONSIGNADO EN LA NORMA NOM-001-COMISUA-2011.
 - UNA VEZ INSTALADAS LAS Tomas DOMICILIARIAS, ESTAS DEBEN SER SOMETIDAS A UNA PRUEBA HIDROSTATICA PRUEBA SERA CONSIGNADO EN LA NORMA NOM-001-COMISUA-2011.
 - UNA VEZ INSTALADA LA TUBERIA Y LAS Tomas DOMICILIARIAS EN FORMA INDEPENDIENTE, ASI COMO EFECTUADOS LOS RELLENOS CORRESPONDIENTES HASTA EL NIVEL DE BASE, AMBAS EN CONJUNTO, DEBERAN DE RESISTIR UNA PRUEBA HIDROSTATICA FINAL, SIN PRESENTAR FUGAS NI FALLAS EN SUS ELEMENTOS, UNIONES, ACOSTILLADOS Y CRUCEROS, EL PROCEDIMIENTO DE PRUEBA SERA AUTORIZADO POR JUMAPAM A TRAVES DE LA CRUCEROS, EL PROCEDIMIENTO DE PRUEBA SERA AUTORIZADO POR JUMAPAM.
 - LOS ATRIQUES SE USARAN EXCLUSIVAMENTE PARA PIEZAS ESPECIALES (TEE, CODO Y TAPONES), LAS CAJAS ESTARAN ALINEADAS, NEALADAS Y PERFECTAMENTE APOYADAS EN EL FONDO Y PARED DE LA ZANJA, SE USARA UN CONCRETO SIMPLE CON UNA RESISTENCIA DE 150 KG/CM2, EL ATRIQUE SE COLOCARA EN TODOS LOS CASOS, ANTES DE HACER LA PRUEBA HIDROSTATICA DE LA TUBERIA.
 - TODO RELLENO (ACOSTILLADO Y COMPACTADO) DEBERA CUMPLIR CON EL GRADO DE COMPACTACION MINIMA QUE DICE EL FABRICANTE DE LA TUBERIA.
 - PREVIAMENTE AL INICIO DE LOS TRABAJOS SE DEBERAN VERIFICAR LAS TUBERIAS EXISTENTES, MEDIANTE SONDEOS COORDINADOS POR OPERACION Y MANTENIMIENTO.
 - PREVIAMENTE A LA CONSTRUCCION DE LA OBRA, SE DEBERA DE CONTAR CON LA ACREDITACION DE LA PROPIEDAD, POSESION LEGAL, DE PRECIOS, DERECHOS DE VA Y SERVICIUMBRE DE PASO

DIMENSIONES

Ø	A	B	C	D
DIAMETRO (PULGADA)	PROFUNDIDAD (METROS)	ANCHO (METROS)	RELLE COMP. (METROS)	DIAMETRO (METROS)
3	1.10	0.65	0.55	0.0762



LISTA DE PIEZAS ESPECIALES DE PVC

CODO	90°x3"	3	PIEZA
	45°x3"	4	PIEZA
	22°x3"	12	PIEZA
EXTREMIDAD CAMPANA	6"	1	PIEZA
	3"	6	PIEZA
	2"	7	PIEZA
EXTREMIDAD ESPIGA	6"	1	PIEZA
	3"	7	PIEZA
ABRAZADERA	3" x 1/2"	6	PIEZA
REDUCCION CAMPANA	3" a 2"	1	PIEZA
COPELE DOBLE	6"	1	PIEZA

LISTA DE PIEZAS ESPECIALES DE FoFo

VALVULA COMPUERTA	2"	6	PIEZA
	3"	1	PIEZA
VALVULA COMPUERTA DE BRONCE	1/2"	6	PIEZA
VALVULA DE ADMISION Y EXPULSION DE AIRE	1/2"	6	PIEZA
TEE	3 x 2"	6	PIEZA

LISTA DE PIEZAS ESPECIALES DE FoGo

NIPLE ROSCADO 1.8m	1/2"	6	PIEZA
BRIDA	2"	1	PIEZA

DEPARTAMENTO DE PROYECTOS ESPECIALES

LEVANTO: ING. OCTAVIO HERRERA PROYECTO: ING. JOSE LUIS DIAZ MORENO

OP. CAD.: ING. JOSE LUIS DIAZ MORENO REVISOR: ING. JUAN MARCELO LAURENTE SUAREZ

JUNTA MUNICIPAL DE AGUA POTABLE Y ALCANTARILLADO DE MAZATLAN
COMISUA DEL PLANEAMIENTO URBANO

LOS LLANITOS, SINDICATURA DE MAZATLAN SINALOA
SISTEMA DE AGUA POTABLE

CONSTRUCCION DE LINEA DE ALIMENTACION POR CAMINO DE TERRACERIA (ACCESO PRINCIPAL) ENTRE LA CARRETERA A EL PUENTE DEL QUELITE Y EL POBLADO DE LOS LLANITOS

APROBADO: ING. JUAN ALBERTO ALFARO CONFORME: ING. JOSE LUIS DIAZ MORENO

Mazatlan Sinaloa, Junio del 2019. Hoja No. 11/200