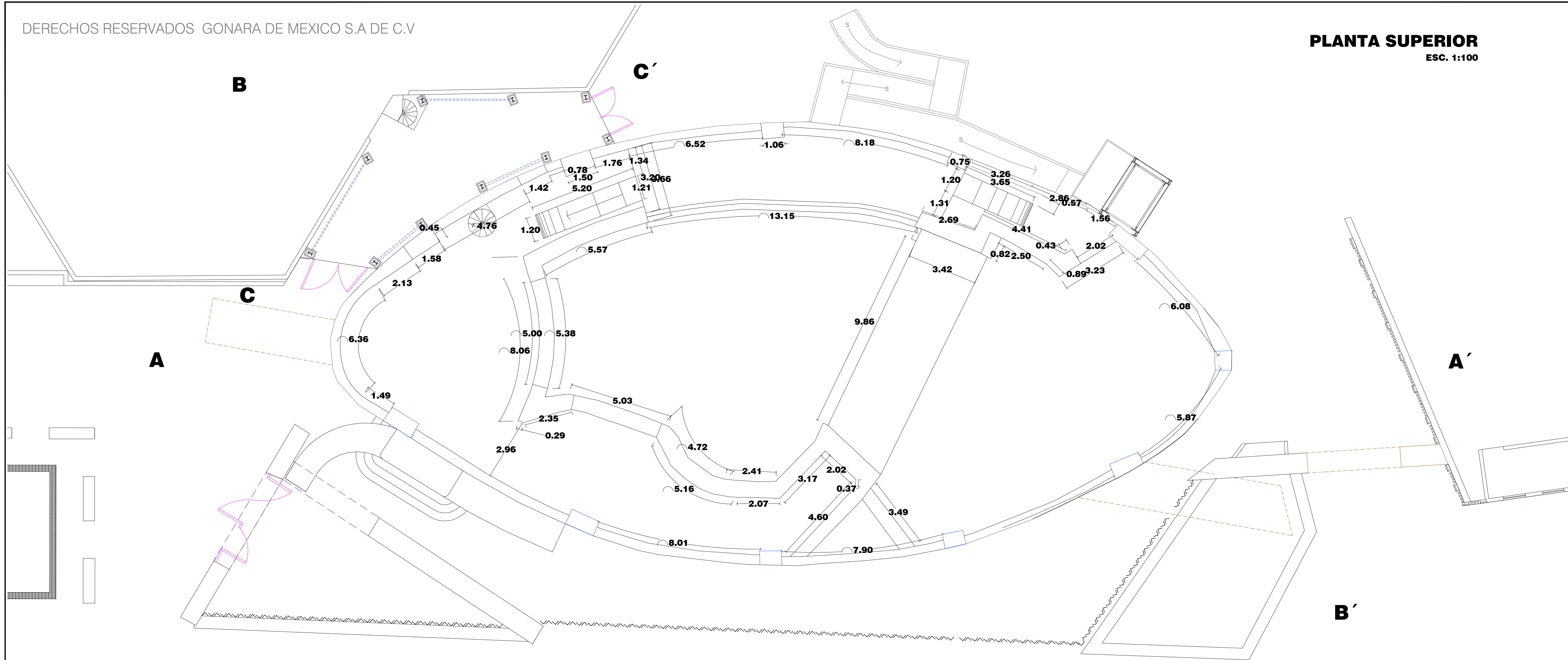
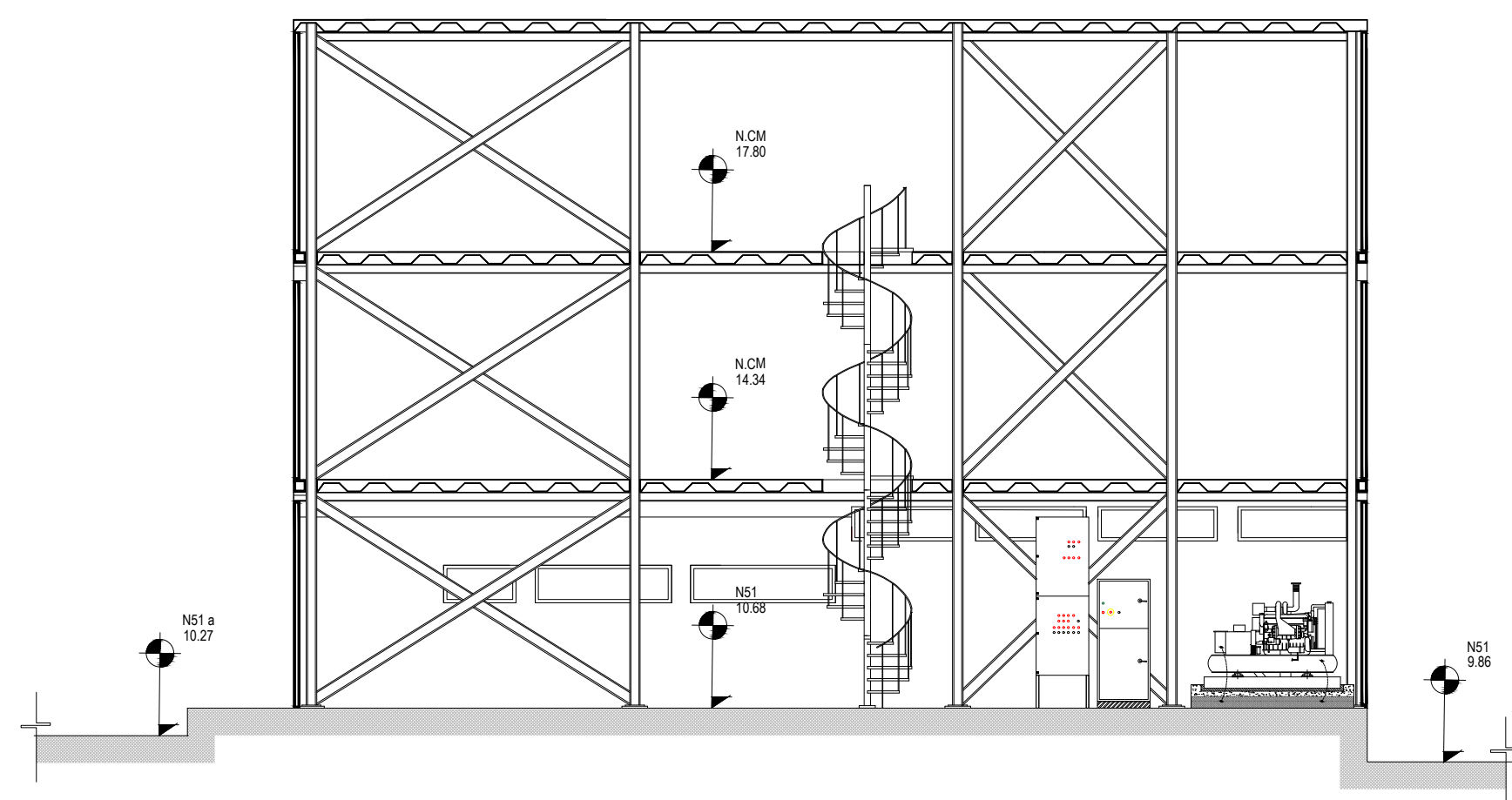


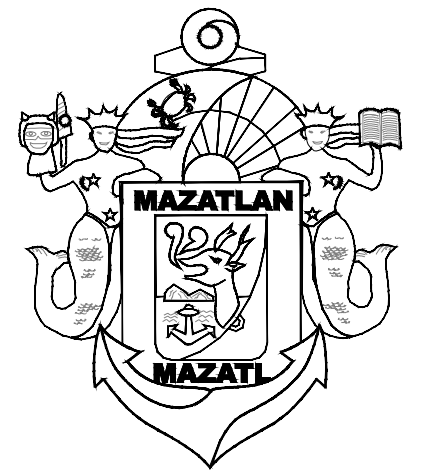
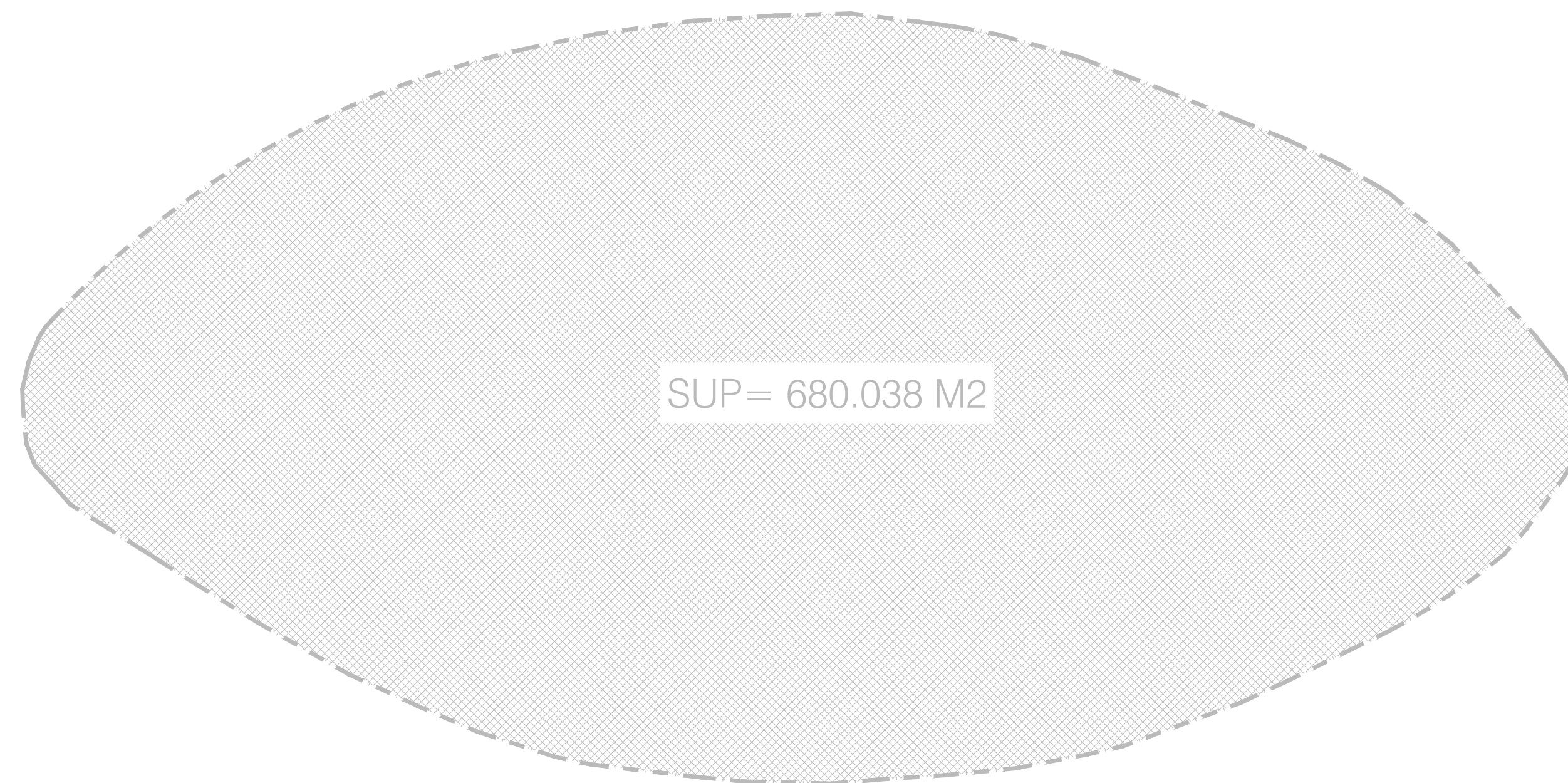
PLANTA SUPERIOR
ESC. 1:100



CORTE C-C'
ESC. 1:00

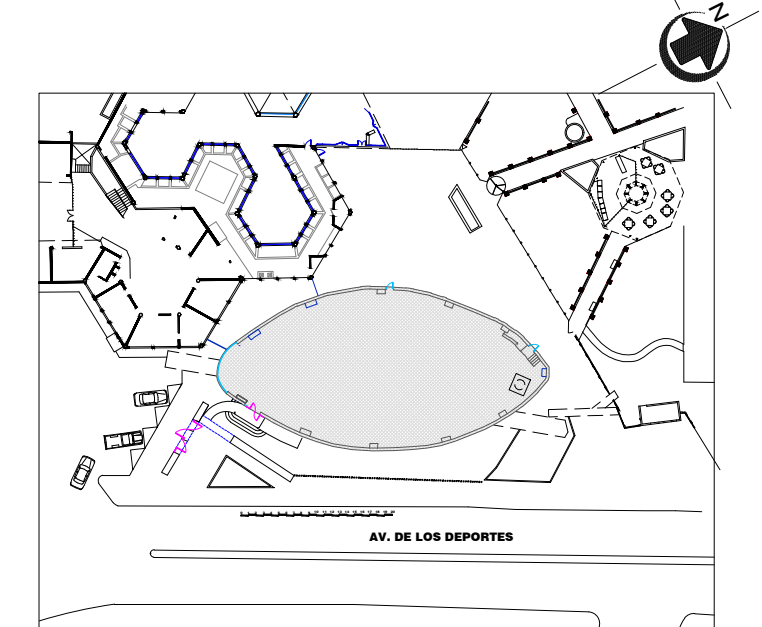


SUPERFICIE TOTAL
ESC. 1:200



**ADAPTACION DEL EDIFICIO
CONOCIDO COMO
TIBURONARIO PARA
ALBERGAR LA ESPECIE
CONOCIDA COMO PINGÜINO
HUMBOLDT**

LOCALIZACION : AV. DE LOS DEPORTES N° 111, MAZATLAN, SIN.



PROPIETARIO : ACUARIO MAZATLAN

DIRECTOR : BILOGO PABLO GERARDO
ROJAS ZEPEDA

CONTENIDO :	SITUACION ACTUAL	LAM:
LAMINA :	EAS - PLANTA SUPERIOR CORTE C-C'	EA 3

PROYECTO : ING. BENIGNO ARAMBURU ROMERO
ARQ. OMAR SANCHEZ CUEN
DIGITALIZO : ARQ. YAHAIRA TORRES GUTIERREZ
ESCALA INDICADA COTAS EN MTS. MAZATLAN SINALOA A JULIO DEL 2020.



OMAR SANCHEZ CUEN
ARQUITECTO

TEL. 659 160 0847
D.R.C. N° 374
CED. PROF. UAS N° 1466342