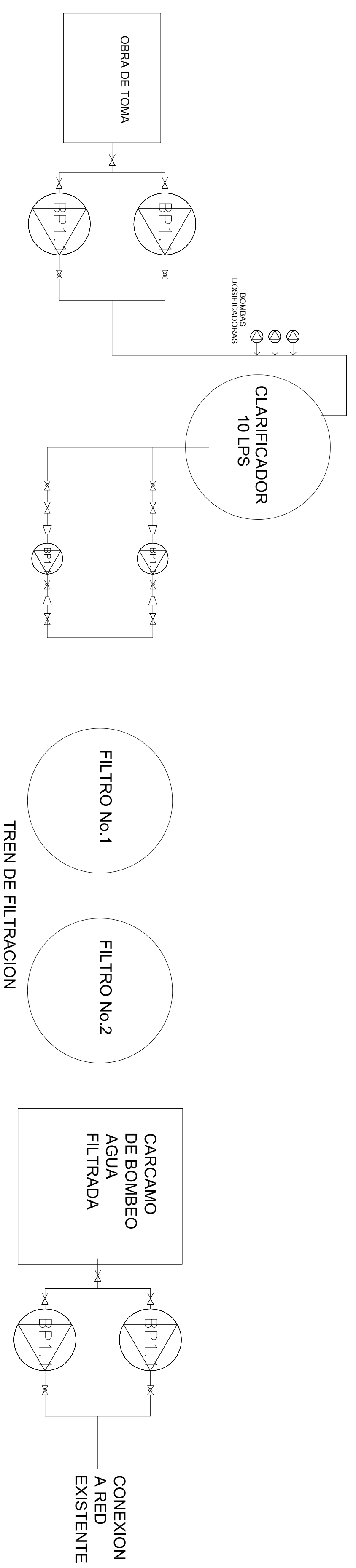
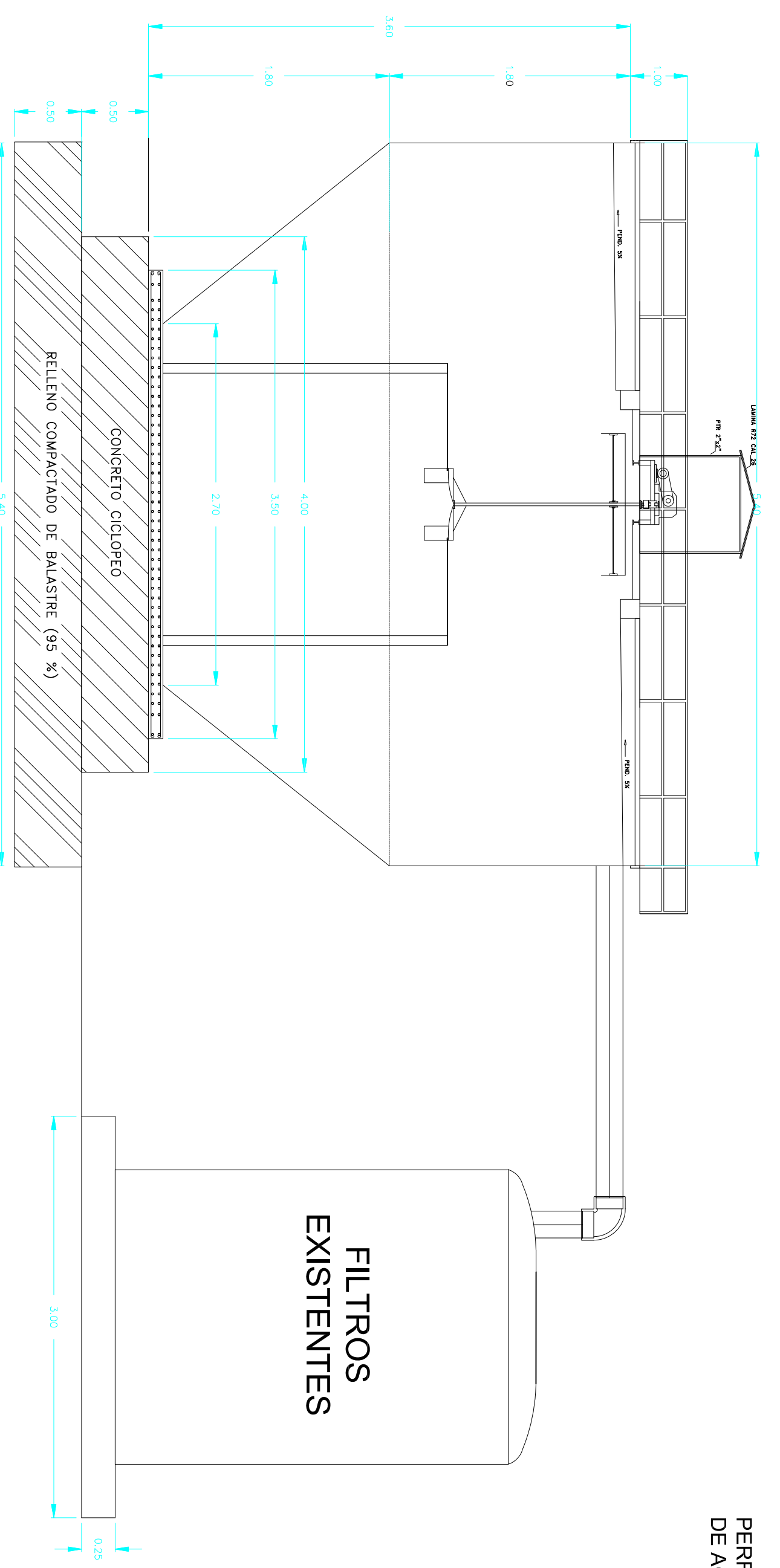


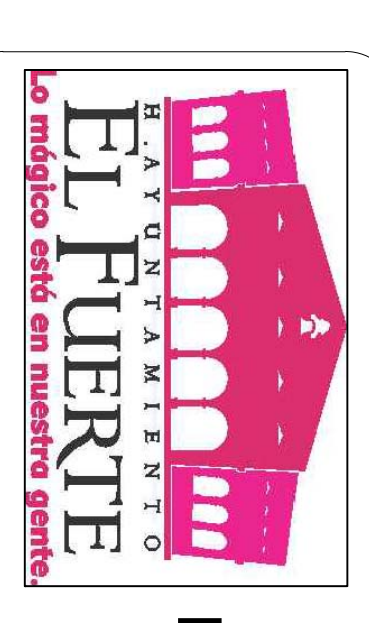
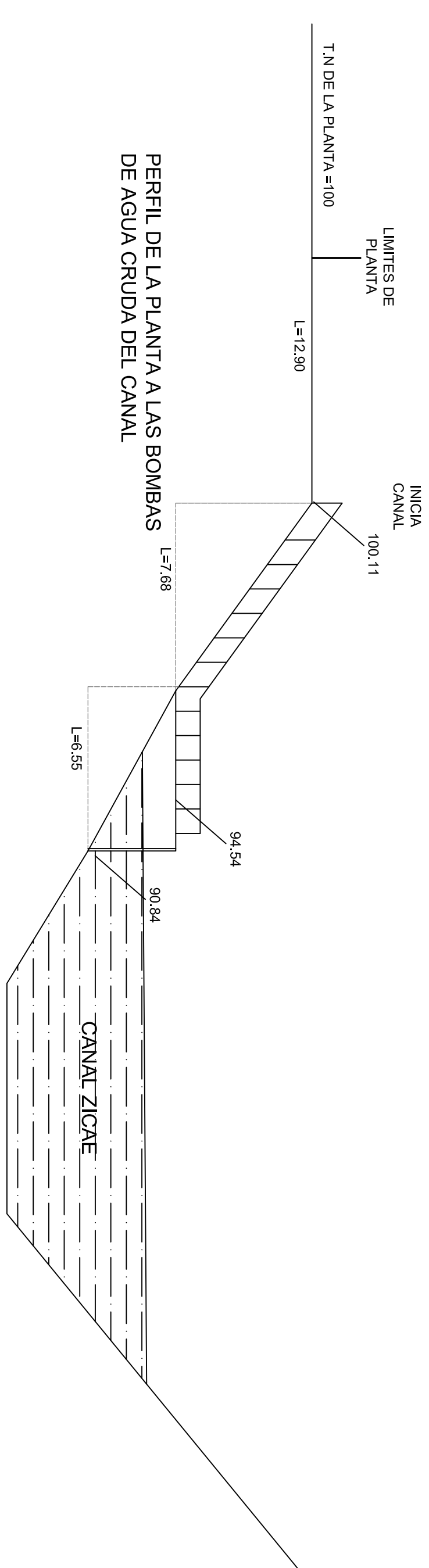
DIAGRAMA DEL SISTEMA GENERAL



CALRIFICADOR DE 60 LPS



PERFIL DE LA PLANTA A LAS BOMBAS DE AGUA CRUDA DEL CANAL

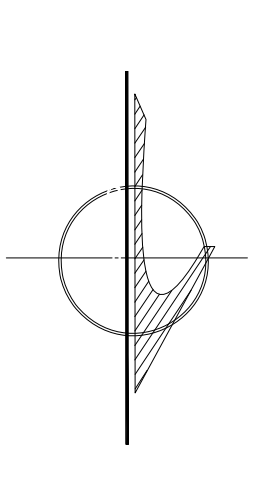


EL FUERTE

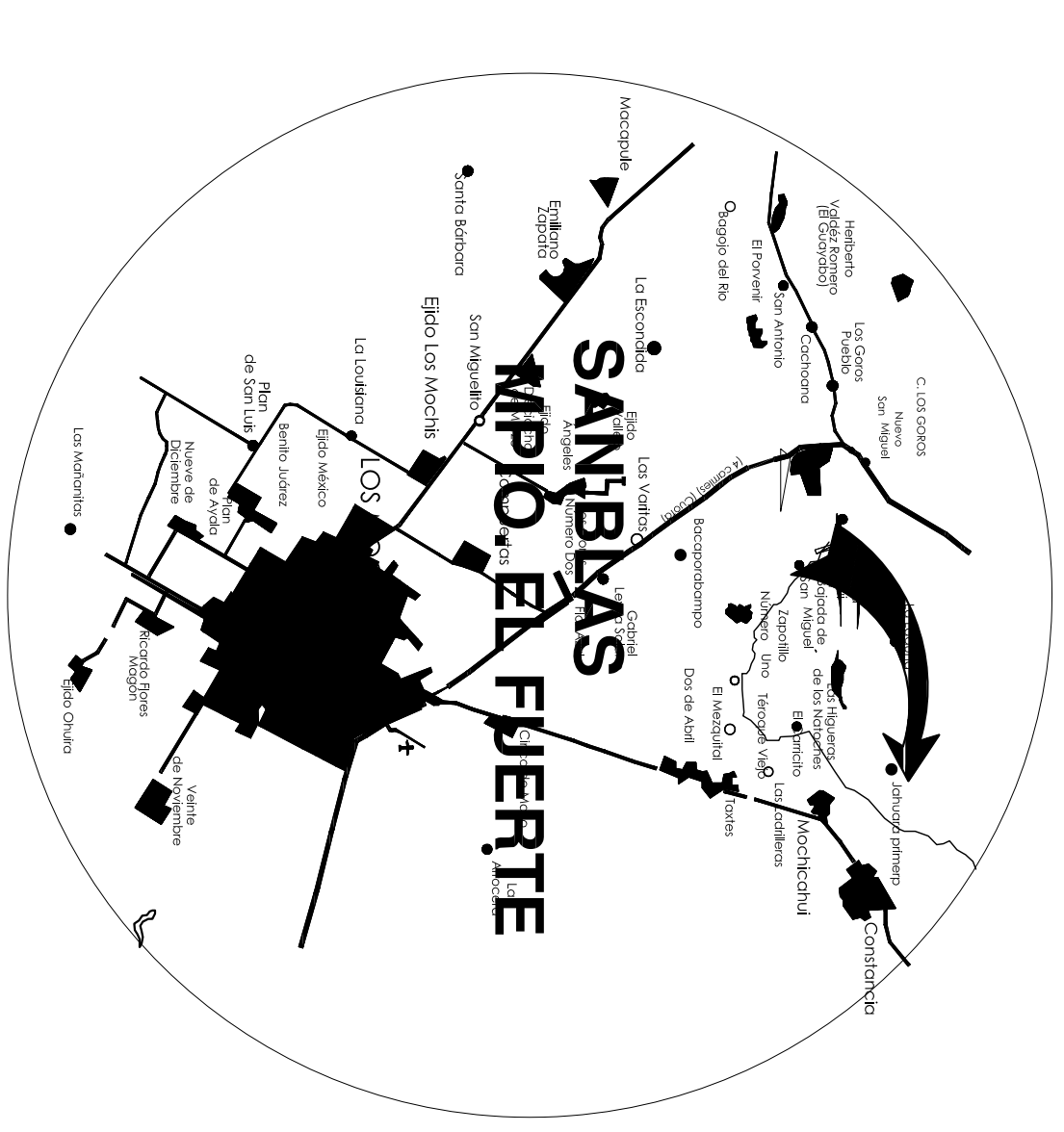


JUNTA DE AGUA POTABLE Y ALCANTARILLADO DE EL FUERTE
Gerencia Técnica y de Operación

NORTE:



LOCALIDAD 0482
LONGITUD 108° 47' 07"
LATITUD 26° 04' 13"
ALTITUD 31 MSNM



NOTAS :

Blank lines for notes.

SISTEMA GENERAL DE TRATAMIENTO

PROYECTO: REHABILITACION Y AMPLIACION DE PLANTA POTABILIZADORA EN LA LOCALIDAD DE SAN BLAS MUNICIPIO DE EL FUERTE SINALOIA.			
POBLACION: SAN BLAS	MUNICIPIO: EL FUERTE	No. DE PLANO 02 DE 5	
REALIZO: ING. DANIEL ALEJANDRO REULAS ESPINOZA PROYECTISTA JAVIER ODS	REVISO: C. JOSE HANBERTO RUIZ ARANETA SUPERVISOR TECNICO JAPAF	APROBO: ING. JAVIER SOLIZ GUTIERREZ GERENTE GENERAL JAPAF	
ESCALA: 1:00	FECHA: FEBRERO DE 2019		