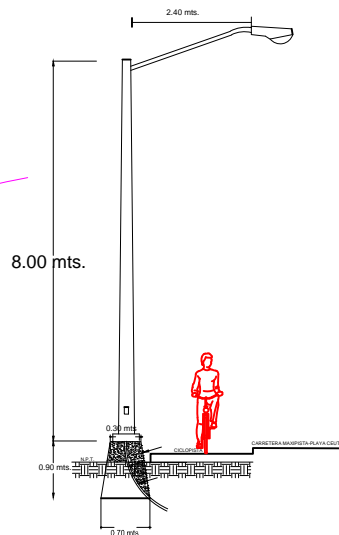
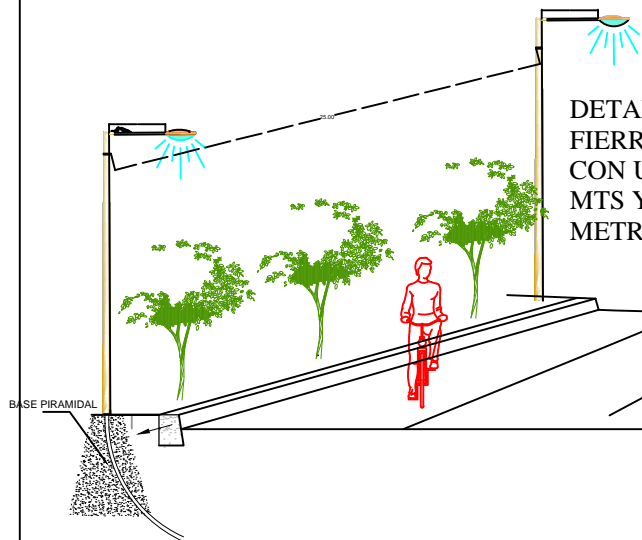
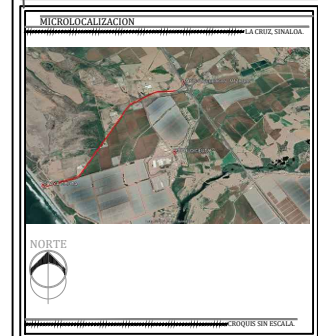
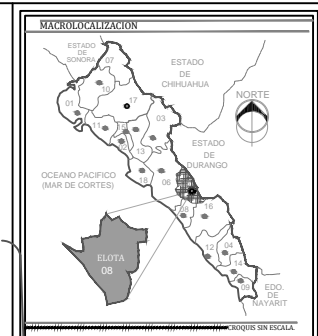
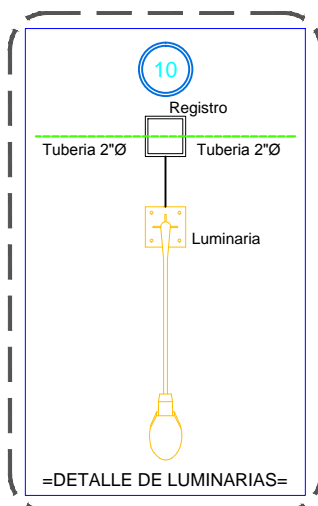
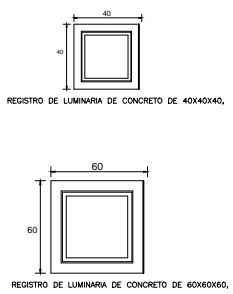
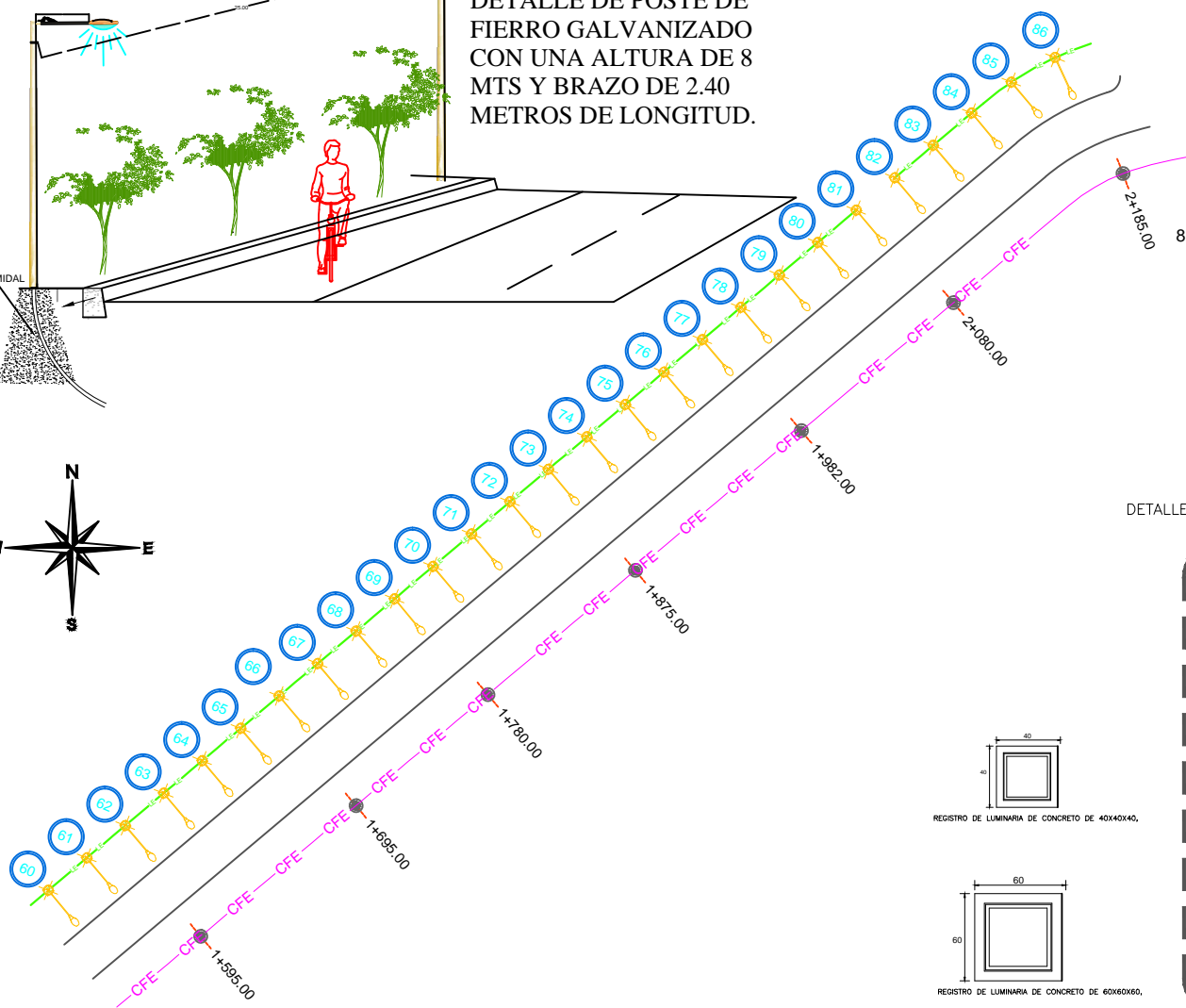
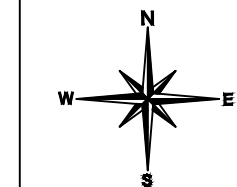


DETALLE DE POSTE DE FIERRO GALVANIZADO CON UNA ALTURA DE 8 MTS Y BRAZO DE 2.40 METROS DE LONGITUD.



DETALLE EN ALZADO DE LUMINARIA



**Simbología**

LINEA PROYECTO	— LE —
LINEA EXISTENTE	— CFE —
LUMINARIA	— 83 —
NUMERO DE LUMINARIA	— 10 —
POSTE EXISTENTE	●
CADENAMIENTO	0+100.00 —

**PLANO DE OBRA TERMINADA**

**H. AYUNTAMIENTO DE ELOTA.**

**DIRECCION DE OBRAS Y SERVICIOS PUBLICOS MUNICIPALES**

LOCALIZACION:	CABECERA MPAL.	MUNICIPIO:	ELOTA
OBRA:	ALUMBRADO PUBLICO LED SOBRE CARRETERA A PLAYA CEUTA EN EL TRAMO MAXIPISTA CULIACAN - MAZATLAN, PLAYA CEUTA, EN EL MUNICIPIO DE ELOTA, SINALOA		
CONTENIDO:	LINEA ELECTRICA		
DIBUJO:	DEPARTAMENTO TECNICO		
PROYECTO:	DEPARTAMENTO TECNICO		
REVISO:	C. ING. HECTOR LOPEZ COTA		
Vg. B.:	C. ....		
No. DE PLANO	5 DE 7	FECHA	JUNIO 2021