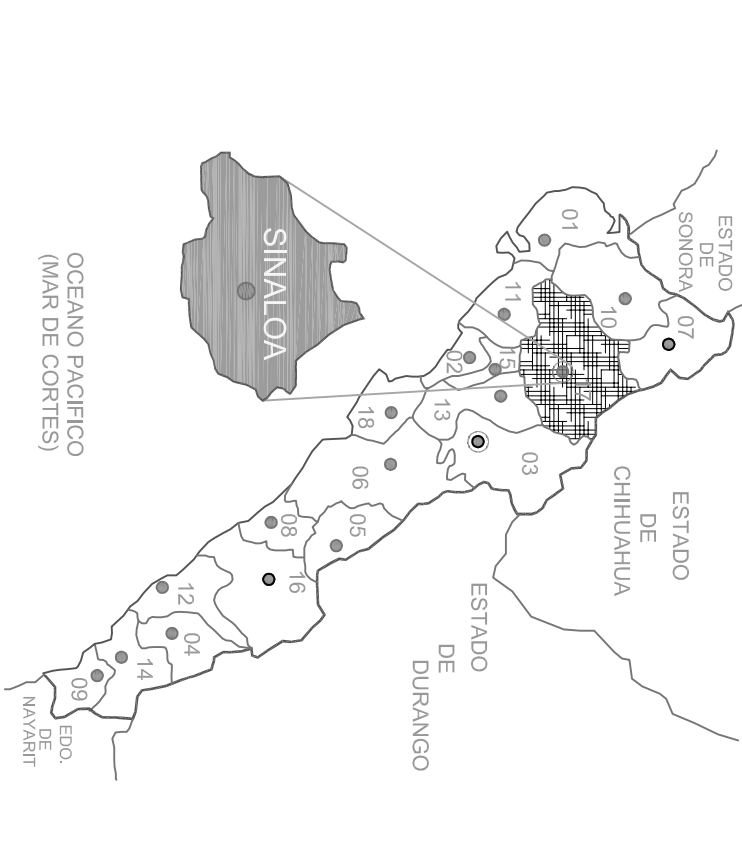
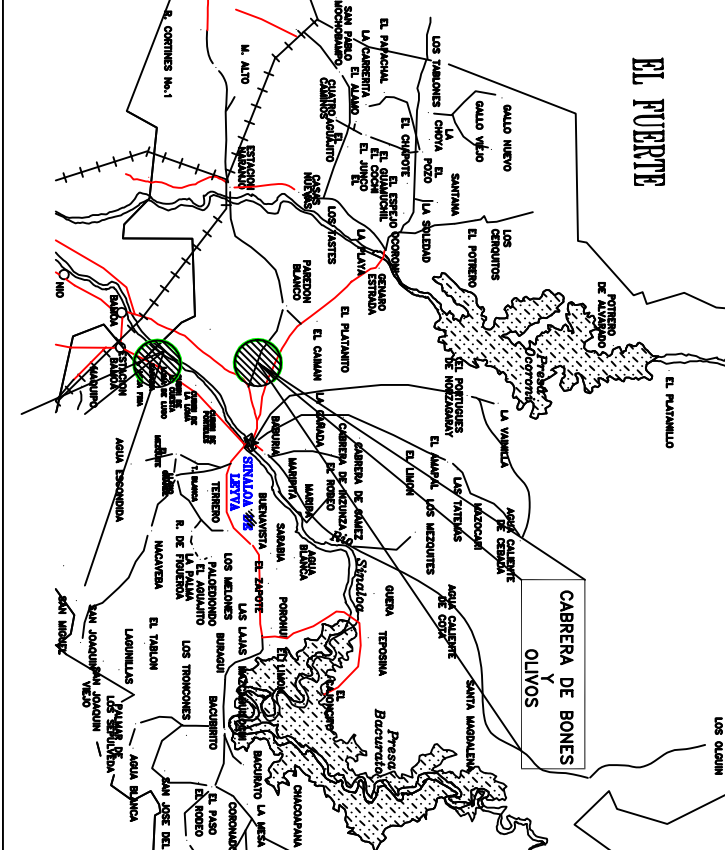


Macrolocalizacion



Microlocalizacion



DATOS DE PROYECTO:

Datos:  
Población Actual: 232 Hab  
Población Proyecto: 252 Hab  
Dotación Agua Potable: 20 lts/hab/día  
Dotación Agua Potable: 150.75 lts/hab/día

Gastos:  
Medio 0.44 l.p.s  
Mínimo 0.22 l.p.s  
Máximo instantáneo 1.67 l.p.s  
Máximo extraordinario 2.51 l.p.s  
Coef. de Harmon 3.8  
Coef. de prevision 1.5  
Sistema Separado  
Eliminación a gravedad  
Velocidades (Normas CONAGUA):  
Mínima 0.30 m/seg  
Máxima 5.00 m/seg  
Fórmulas Manning y Harmon



JUNTA MUNICIPAL DE AGUA POTABLE  
Y ALCANTARILLADO DE SINALOA.

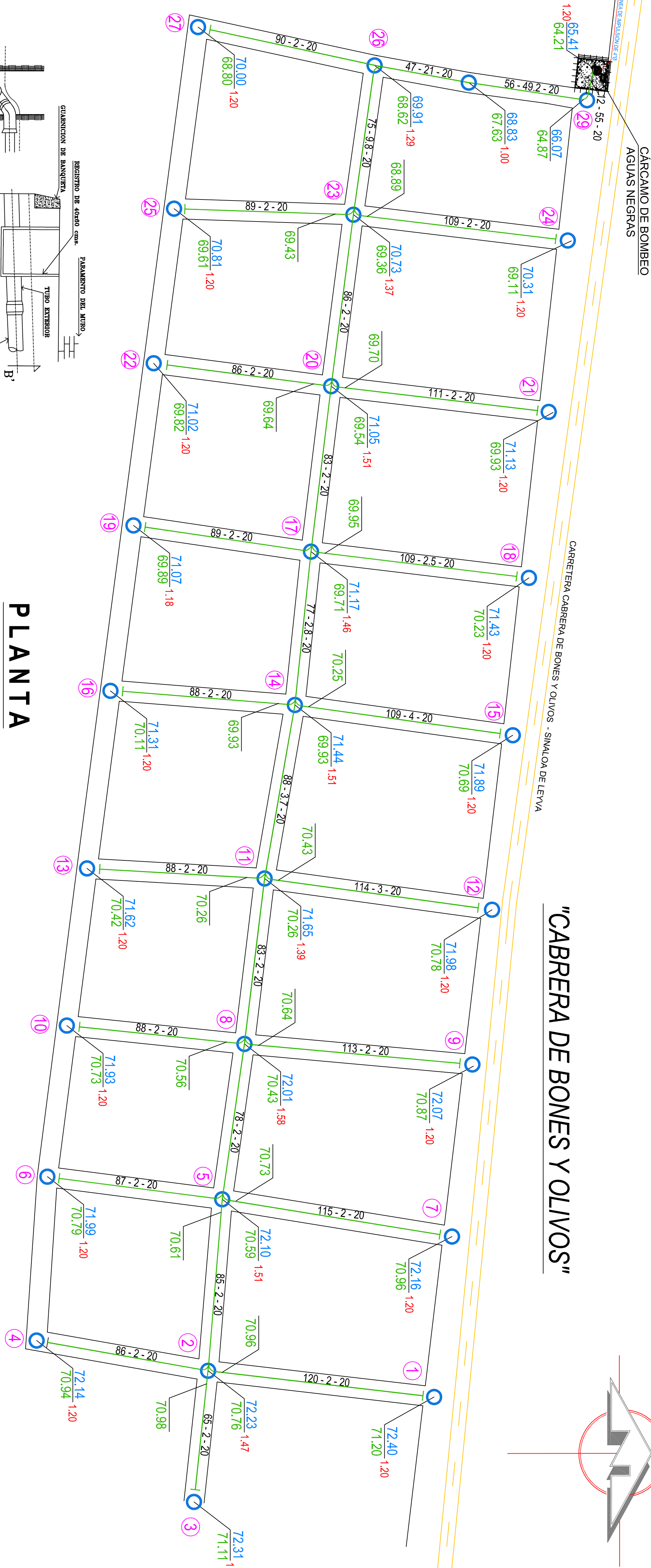
Gerente General \_\_\_\_\_  
C. Guadalupe Castro Quiñonez  
Presidente Municipal \_\_\_\_\_  
Lic. María Beatriz León Rubio

Gerente Técnico \_\_\_\_\_  
Ing. Ricardo Sánchez León

Contenido \_\_\_\_\_  
Red de Alcantarillado Sanitario  
Localización \_\_\_\_\_ Municipio \_\_\_\_\_  
Cobertura de Bases y Olivos Sinaloa de Leyva

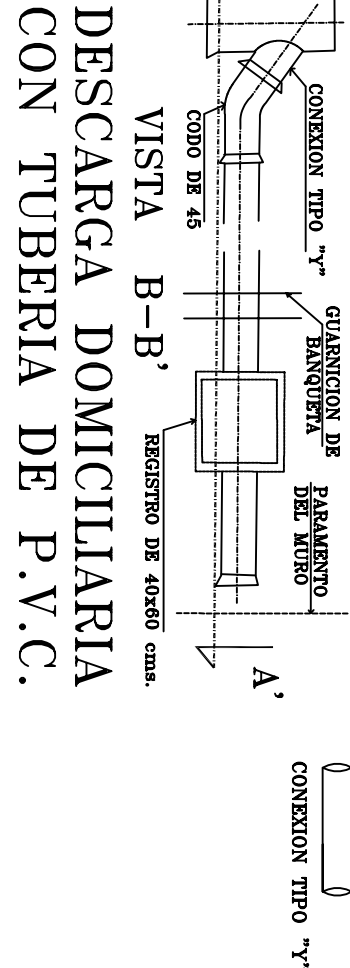
Escuela \_\_\_\_\_ LA INDICADA  
No. de plano \_\_\_\_\_ 04 Fecha \_\_\_\_\_ Enero 2021

"CABRERA DE BONES Y OLIVOS"

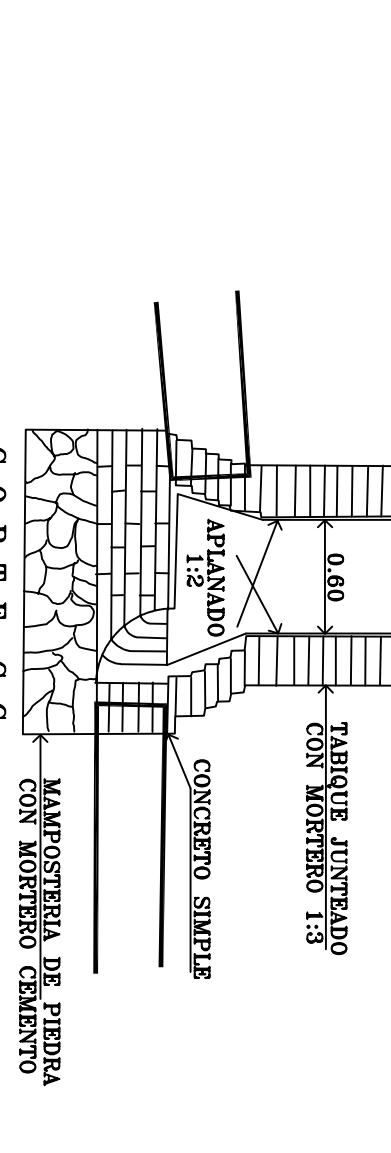
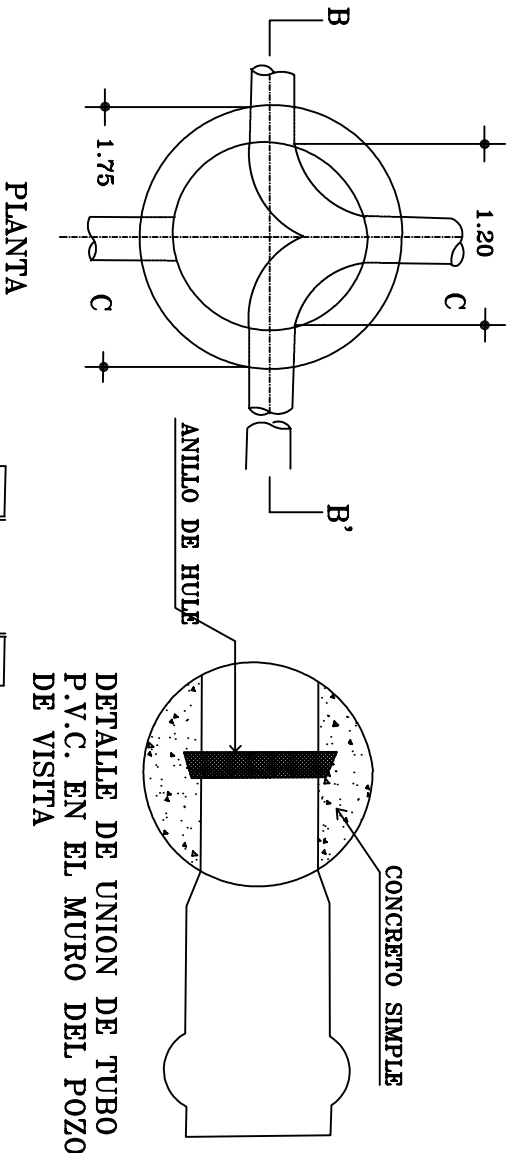


PLANTA

ESC. 1:2150

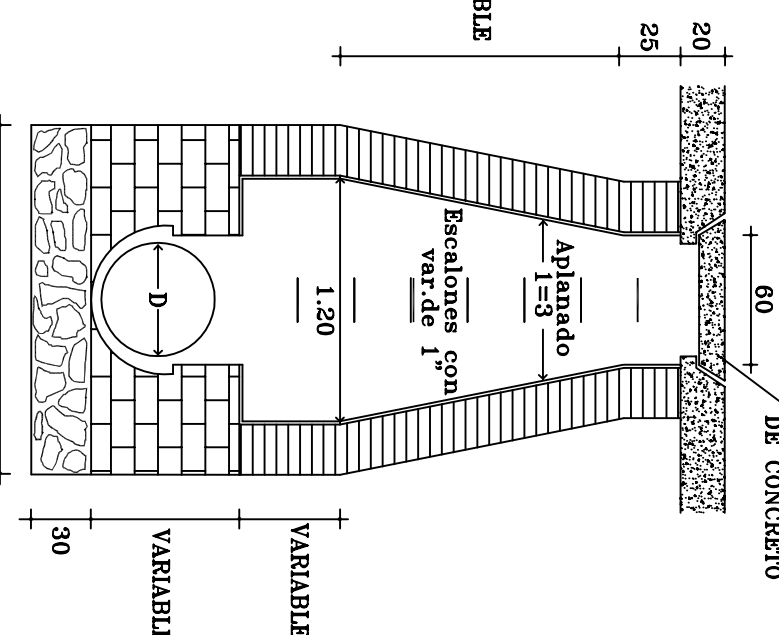
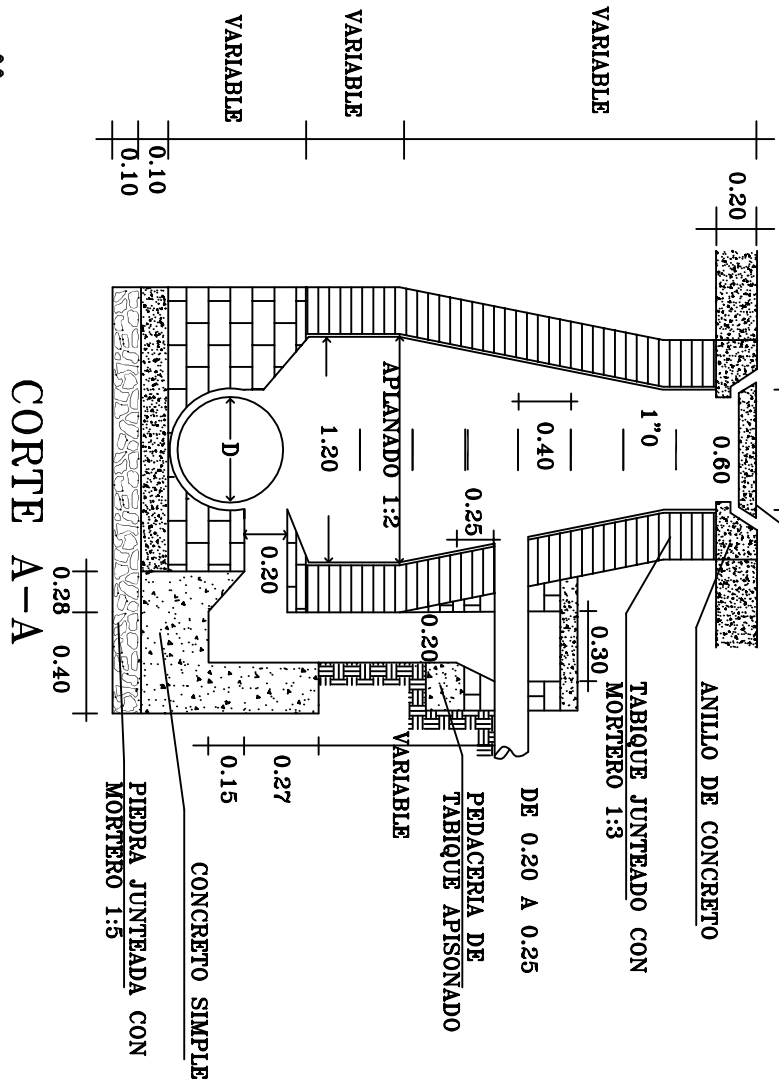


DESCARGA DOMICILIARIA  
CON TUBERIA DE P.V.C.



DETALLE DE POZO DE VISITA

NOTA: "d" DE 0.20 A 0.60 "D"=1.2  
CON CAIDA ADOSADA



D I A M. N O M I N A L	ANCHO	PROF.	VOLUMEN
MILIMETROS	PULGADAS	EN cms.	POR METRO LINEAL
203	8"	65	VAR.

NOTAS

- 1.-La tubería de albarjes será de pvc sanitario serie 20 de pared liso de 20 cms de diametro.
- 2.-Los pozos de visita serán de tabique rojo recotto opartado interior con 1.3 pulido con 3.-los tapos y bocales para pozos de visita serán de concreto armado f'c=200 kg/cm2.
- 4.-En los descargas domiciliarias se utilizara cada pvc de 45"x6" conexión de pvc tipo "y" de 6"x8" y tubería de pvc sanitario serie 20.
- 5.-Todos los diámetros están indicados en centímetros excepto los indicados en otro
- 6.- Las longitudes y elevaciones están indicadas en metros.
- 7.- El relleno de la zona será con material de banco y material producto de excavación compactado en capas de 20 cms, de espesor o 90% procto, como se indica en el detalle de zona tipo.
- 8.- La plantilla sobre la que se apoyara la tubería y el relleno de los zonas serán compactados de acuerdo a lo especificado en el detalle de la zona tipo mostrado en este plano.

SIMBOLOGIA

- Cabeza de atarjea
- Colector de aguas negras
- Pozo de visita común
- Interconexión
- Número de Pozo
- Cota de terreno
- Cota de plantilla
- Longitud-Pendiente-Diámetro (mts) (milésim)X(cms)