

PLANTA POTABILIZADORA DE 50 L.P.S.
"COLONIA AGRÍCOLA INDEPENDENCIA"

MACRO 3j

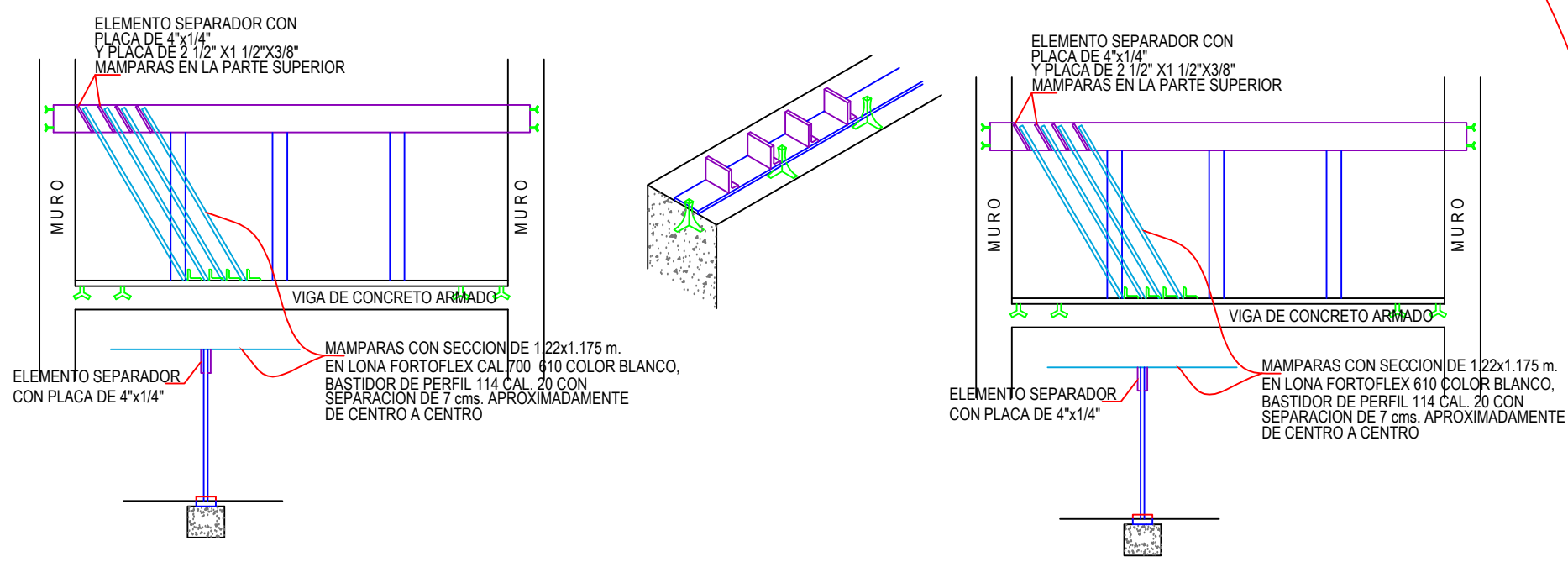


CROQUIS DE LOCALIZACIÓN

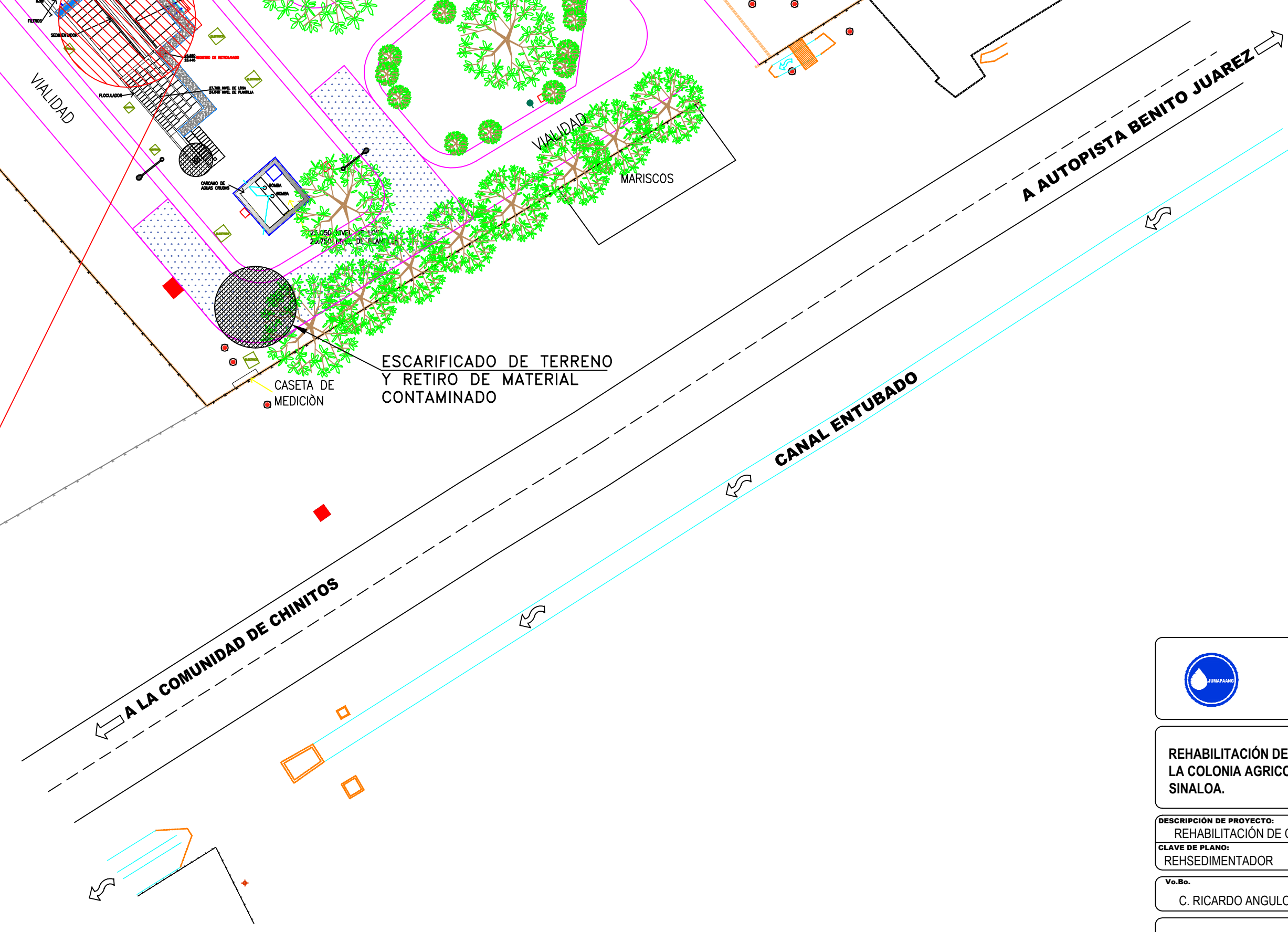
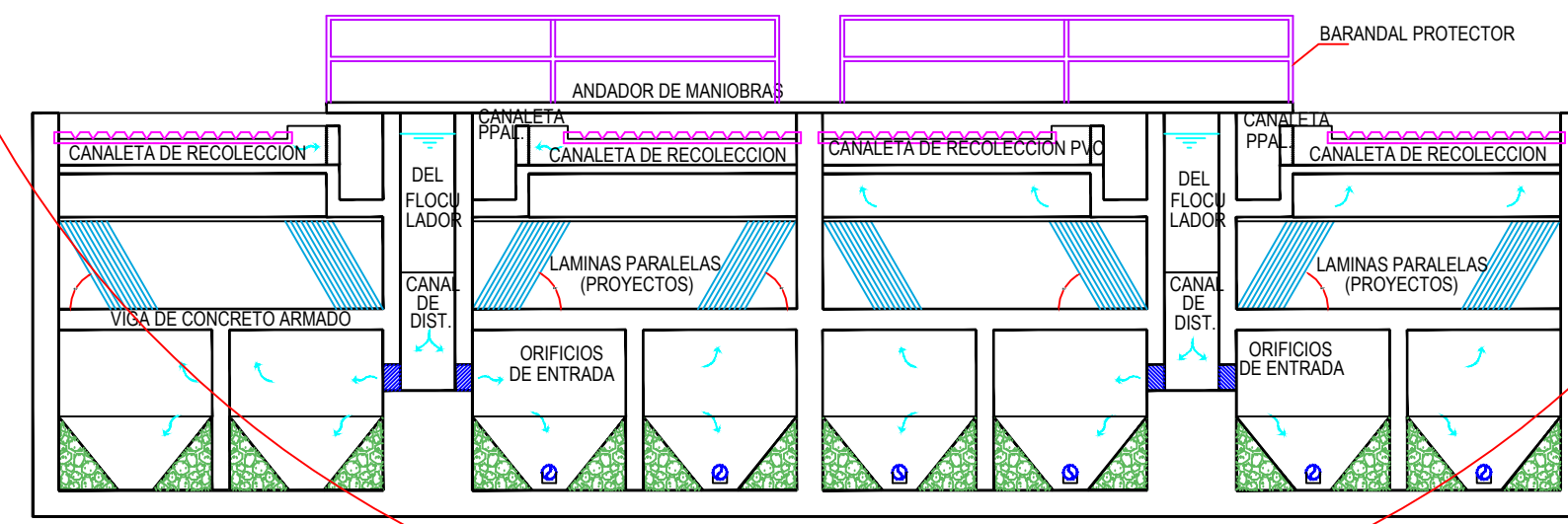
SUSTITUCIÓN DE MAMPARAS
LONAS FORTOFLEX 1.22x1.175 M.
636 MAMPARAS EN SECCION
610 CAL.700 COLOR BLANCO CON
REFUERZOS INTERMEDIOS
PERFIL 114 CALIBRE 20
SEPARACION DE 7 CM DE
CENTRO A CENTRO

INSTALACION DE 3
LUMINARIAS
Y APLICACION DE PINTURA
ANTICORROSIVA EN MUROS

REHABILITACIÓN DE SEDIMENTACIÓN



DETALLE DE APOYO DE MAMPARA EN LAS VIGAS DE CONCRETO ARMADO Y EN PLACAS DE 4"x14"



JUNTA MUNICIPAL DE AGUA POTABLE Y ALCANTARILLADO DE ANGOSTURA		
REHABILITACIÓN DE PLANTA POTABILIZADORA CON CAPACIDAD DE 50 L.P.S. UBICADA EN LA COLONIA AGRICOLA INDEPENDENCIA MUNICIPIO DE ANGOSTURA DEL ESTADO DE SINALOA.		
DESCRIPCION DE PROYECTO: REHABILITACIÓN DE COMPONENTES DEL PROCESO DE SEDIMENTACIÓN	NOMBRE DE DISEÑO: PLANTA DE CONJUNTO CHINITOS.DWG	NUMERO DEL PLANO: 1 DE 1
V.O. No.: C. RICARDO ANGULO GARCÍA	ESCALA: 1:300	FECHA: DICIEMBRE/2020