

A LOS MOCHIS

CARRETERA INTERNACIONAL MEXICO 15

A GUASAVE

ESTACIONAMIENTO

TERRENO

SUB ESTACION C.F.E.

PLANTA DE AGUA POTABLE

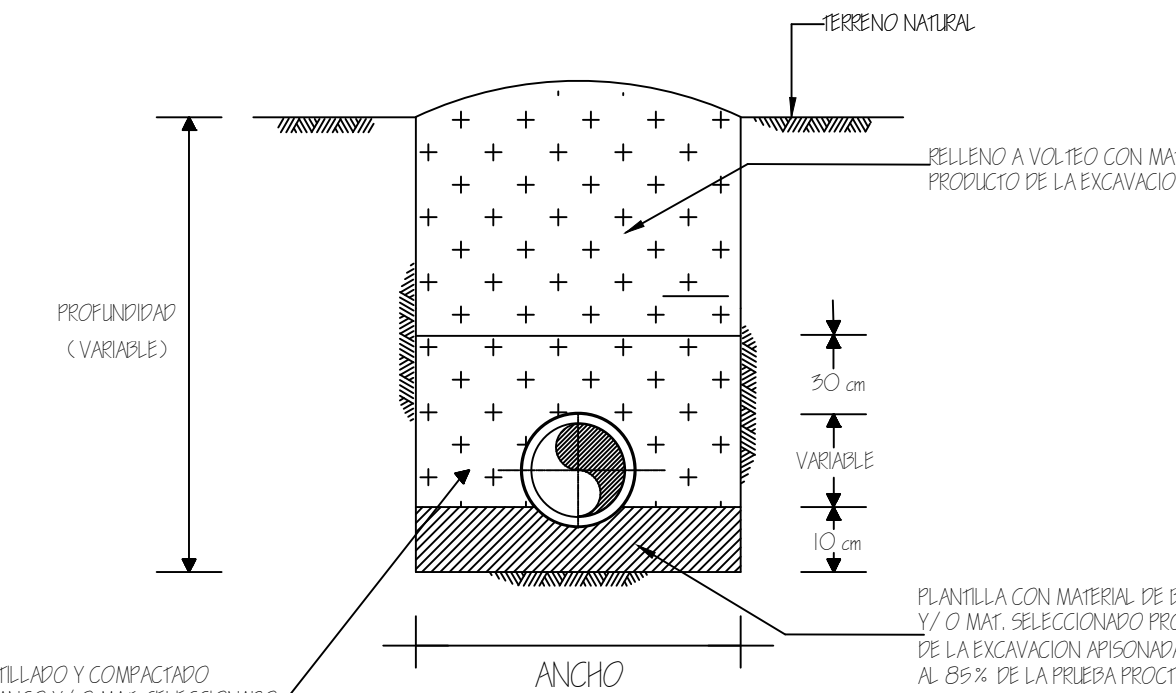
CASA LEY

ESCUELA

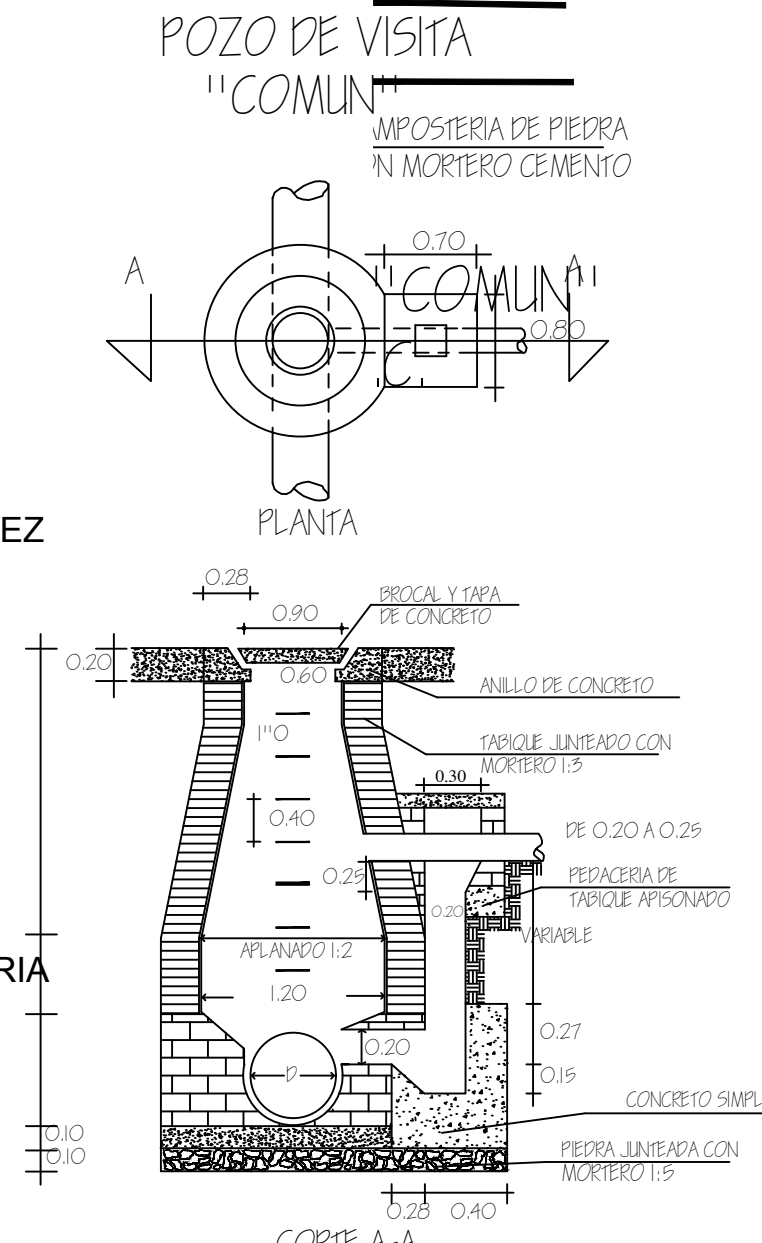
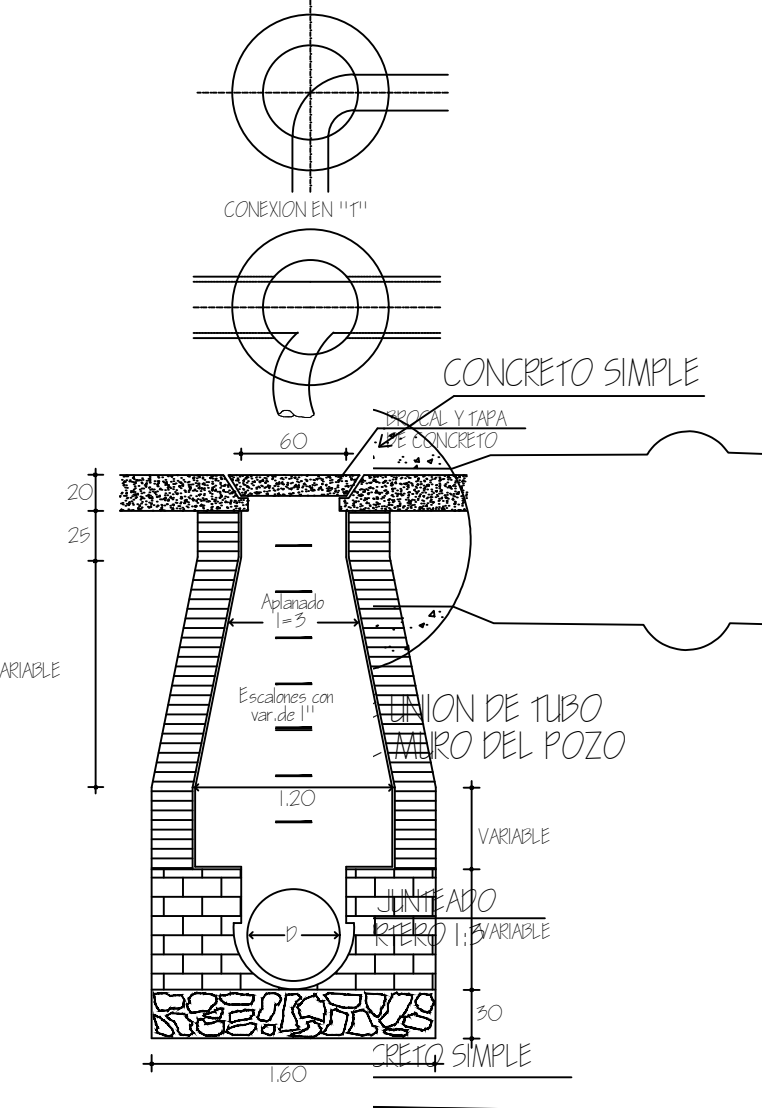
CAMPO DEPORTIVO



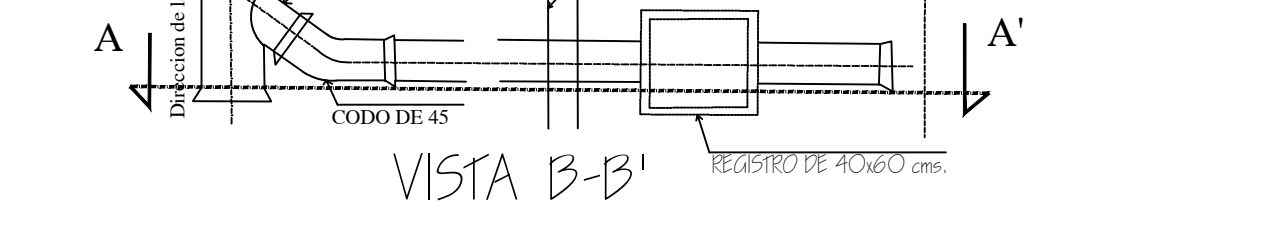
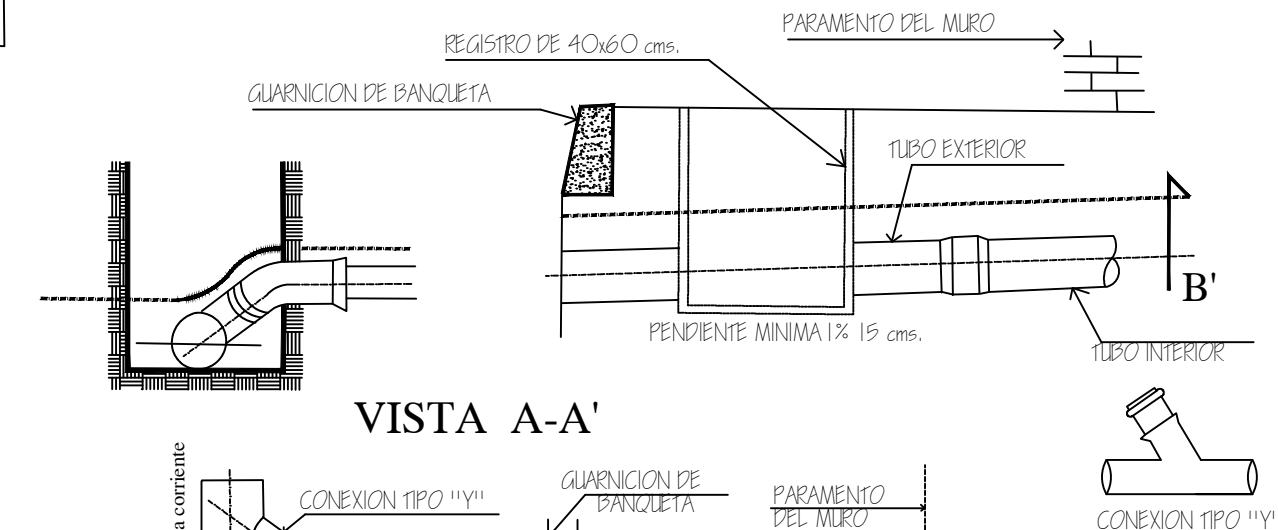
REHABILITACION DE LA RED DE DRENAJE SANITARIO DE LA COL. EL TAJITO EN GABRIEL LEYVA SOLANO



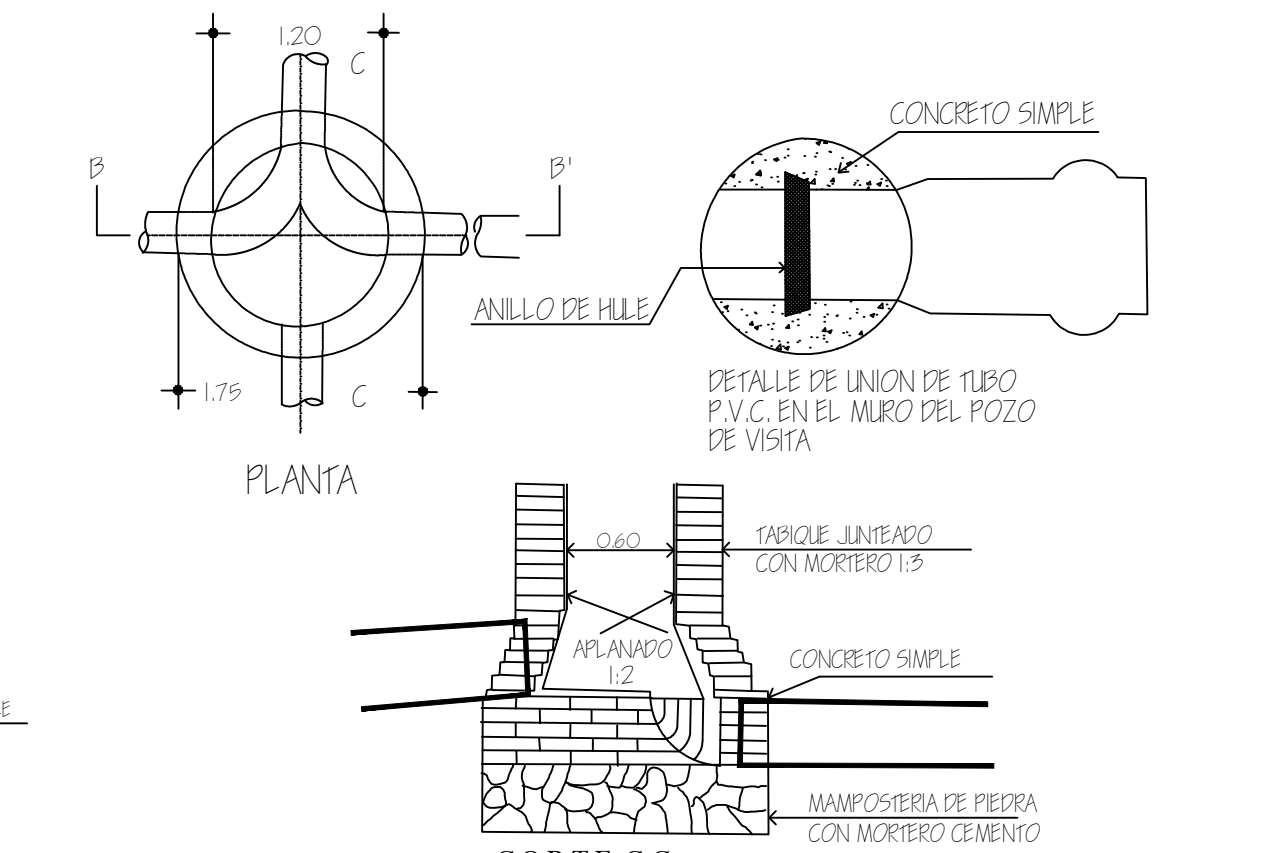
DIAM. NOMINAL MILIMETROS	PULGADAS	ANCHO EN cms.	PROF. EN cms.	VOLUMEN POR METRO LINEAL
203.2	8"	65	VAR.	VARIABLE



NOTA: PARA 1"11 DE 0.20 A 0.60 1"11=1.2
DETALLE DE POZO DE VISTA CON CAIDA ADOSADA



DESCARGA DOMICILIARIA CON TUBERIA DE P.V.C.

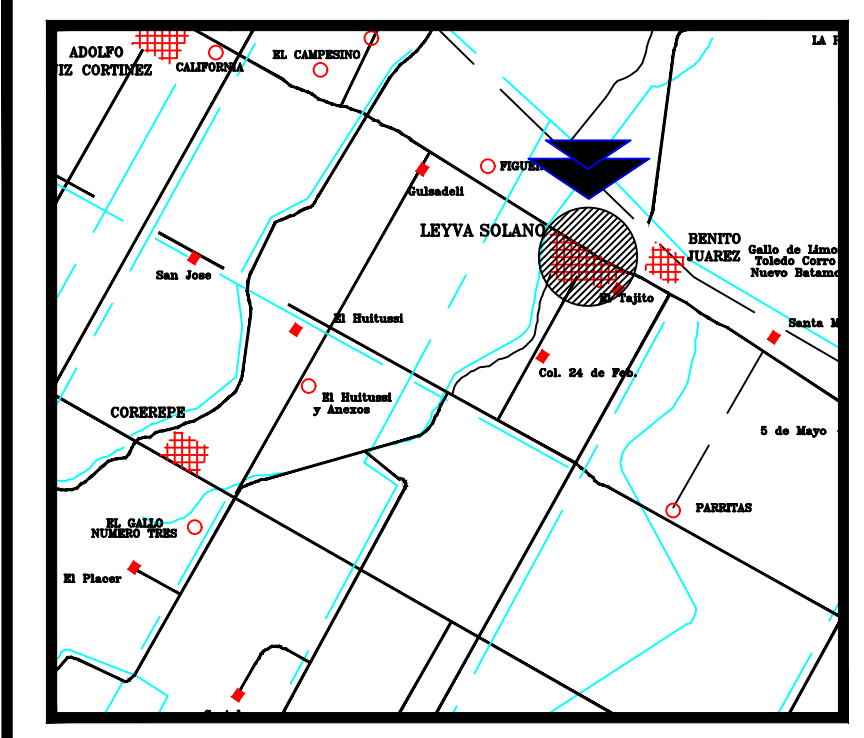


DETALLE DE POZO DE VISTA "COMUN" CON TUBERIA DE P.V.C.

CANTIDADES DE OBRA	
TRAZO Y NIVELACION DE TERRENO CON FINALIDAD DE EFECTUAR TRABAJOS DE ALCANTARILLADO SANITARIO	ML 1,900.00
EXCAVACION A MAQUINA EN MATERIAL TIPO COMUN EN ZONA "B" DE 0.00 A 2.00 MTS. DE PROFUNDIDAD	M3 1,330.00
EXCAVACION A MAQUINA EN MATERIAL TIPO COMUN EN ZONA "B" DE 2.00 A 4.00 MTS. DE PROFUNDIDAD	M3 1,152.45
EXCAVACION A MAQUINA EN MATERIAL TIPO COMUN EN ZONA "B" DE 4.00 A 6.00 MTS. DE PROFUNDIDAD	M3 146.86
EXCAVACION A MAQUINA EN MATERIAL TIPO COMUN EN ZONA "B" DE 6.00 A 8.00 MTS. DE PROFUNDIDAD	M3 133.00
RELLENO A VOLTEO CON MATERIAL DE BANCO MECANICO EN CAPAS DE 20 CMS DE ESPESOR CON MATERIAL DE BANCO	M3 450.31
RELLENO A VOLTEO CON EQUIPO MECANICO CON MATERIAL SELECCIONADO PRODUCTO DE LA EXCAVACION	M3 1,330.00
RELLENO COMPACTADO CON EQUIPO MECANICO CON MATERIAL DE BANCO	M3 501.31
ADQUISICION CARGA Y ACABO DE MATERIAL DE BANCO (GRAVA ARENA) PARA ESTABILIZACION DE PLANTILLAS Y RELLENOS CON PRESION DE AGUA AL PRIMER KILOMETRO	M3 1,299.31
ACABO DE MATERIAL DE BANCO PARA PLANTILLAS Y RELLENOS KM - SUBSECUENTE A UNA DISTANCIA DE 36 KMS	M3-KM 46,778.98
BOMBEO DE ACHIQUE CON MOTOBOMBA AUTOCENTRANTE DE 5" DE DIAMETRO	HRS 120.00
DEPOSICION DE MATERIAL PRODUCTO DE LA EXCAVACION A UNA DISTANCIA MAXIMA DE 5 KMS	M3 1,299.31

TUBERIAS	
SUMINISTRO E INSTALACION DE TUBERIA PVC SERIE 20 DE 8" DE DIAMETRO PARA ALCANTARILLADO SANITARIO	ML 1,520.00
INSTALACION Y JUNTO DE PRUEBA DE TUBERIA DE PVC DE 8" DE SERIE 20	ML 1,520.00
SUMINISTRO E INSTALACION DE TUBERIA PVC SERIE 20 DE 10" DE DIAMETRO PARA ALCANTARILLADO SANITARIO	ML 100.00
INSTALACION Y JUNTO DE PRUEBA DE TUBERIA DE PVC DE 10" DE SERIE 20	ML 100.00
SUMINISTRO E INSTALACION DE TUBERIA PVC SERIE 20 DE 12" DE DIAMETRO PARA ALCANTARILLADO SANITARIO	ML 280.00
INSTALACION Y JUNTO DE PRUEBA DE TUBERIA DE PVC DE 12" DE SERIE 20	ML 280.00

OBRAS ACCESORIAS Y COMPLEMENTARIAS	
CONSTRUCCION DE POZO DE VISITA COMUN DE PROFUNDIDAD:	PZA 2.00
1.50	PZA 1.00
FABRICACION Y COLOCACION DE BROCALES Y TAPAS DE CONCRETO ARMADO	PZA 3.00
SUMINISTRO Y COLOCACION DE BROCAL Y TAPA DE FERRO FUNDIDO	PZA 2.00
INTERCONEXION A POZO DE VISITA EXISTENTE	PZA 52.00
REPOSICION DE DESAGUADA DOMICILIARIA DE 10.00 ML PVC DE 6" DE DIAMETRO INCLUIE CONEXION TIPO "D" DE 6" X 6" CODO DE 90º INCLUIE INTERCONEXION A REGISTRO DE BANQUETA EXISTENTE	PZA 228.00
LIMPIEZA Y DESATOLVIE FINO DE CARCAMOS, COLECTORES O ATARJEAS POR MEDIO DE EQUIPO TIPO VACTOR	HRS 40.00
REPARACION DE ISOMA DOMICILIARIA DE 1/2"Ø	PZA 100.00



CROQUIS DE LOCALIZACION

SIMBOLOGIA	
Atarjea (Proyecto)	
Colector (Existente)	
Sub-Collector (Existente)	
Atarjea (Existente)	
Cabeza de atarjea	
Pozo de visita común	
Interconexion	
Cota de terreno	
Cota de plantilla	
Longitud-Pendiente-Diámetro (milsim.)	
	100 - 2 - 25

JUMAPAG
 JUNTA MUNICIPAL DE AGUA POTABLE Y ALCANTARILLADO DE GUASAVE

H. AYUNTAMIENTO DE GUASAVE

PRESIDENTA MUNICIPAL:
 LIC. MARÍA AURELIA LEAL LÓPEZ

GERENTE GENERAL:
 ARQ. NUBIA YAZMIN PUENTES LLANOS

CONTIENE: REHABILITACION DE DRENAJE SANITARIO ENTRE AV. FCO VILLA Y BLVD GUADALUPE VICTORIA	UBICACION: COL. EL TAJITO, GABRIEL LEYVA SOLANO, GUASAVE SINALOA.
PROYECTO: ING. AARON I. ANGUILO LOPEZ.	REVISO: ING. AARON I. ANGUILO LOPEZ.
LEVANTO: ING. FAUSTO G. CAMACHO MARTINEZ.	DIBUJO: ING. DENIS FERNANDO LIERA VARGAS.
FECHA: MAYO - 2020	ESCALA: 1:100
ARCHIVO: REHAB-DS-GIS	No. DE PLANO: PL-01