



MAZATLÁN
DONDE SE ROMPEN LAS OLAS

PRESIDENTE MUNICIPAL

QFB. LUIS GUILLERMO BENITEZ TORRES

DIRECTOR DE OBRAS PÚBLICAS

M.I. JUAN DE DIOS GARAY VELAZQUEZ

SUBDIRECTOR DE OBRAS PÚBLICAS

ARQ. CARLOS JESUS TAPIA CAMACHO

JEFE DEL DEPTO. DE PROYECTO Y TOPOGRAFIA

ING. JUAN CARLOS GALARZA BARRON

INTEGRANTES DEL DEPARTAMENTO DE PROYECTOS
ING. CARLOS MANUEL TAPIA BARRON
ARQ. PATRICIA ARAUZ CRISTERNA
ARQ. JESUS IVAN MORENO JIMENEZ

OBRAS PÚBLICAS

PROYECTO:
BARDA PERIMETRAL
EN JARDIN DE NIÑOS CARMEN SERDAN
COL. JUAREZ



LOCALIZACION



ESCALA:

S/E

LAMINA No.

4

FECHA:

SEPTIEMBRE DEL 2019

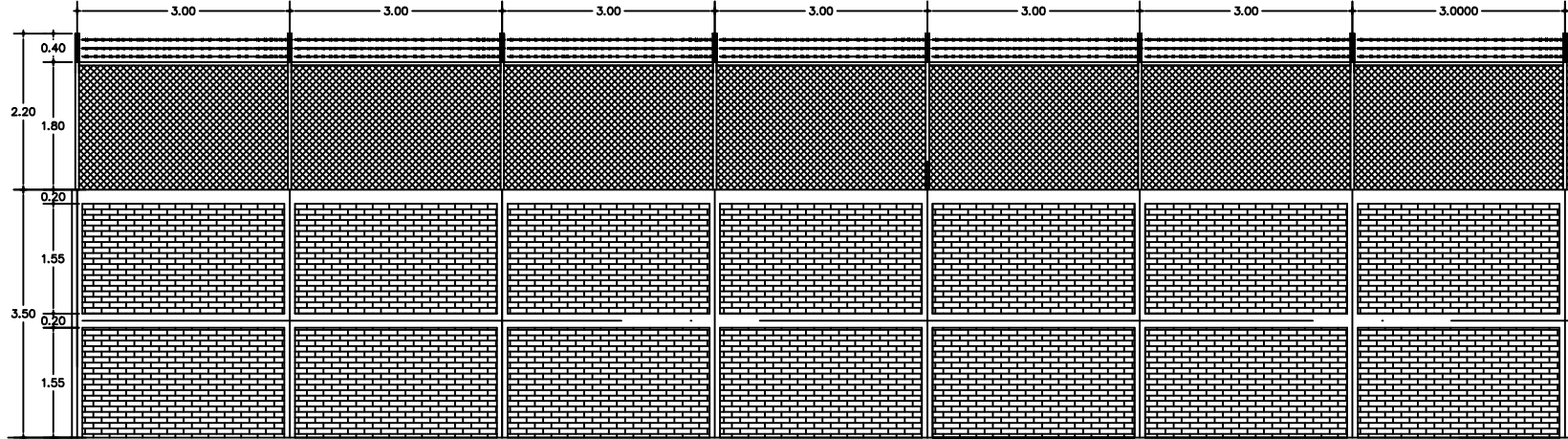
DISENO: DIBUJO:

ARQ. JESUS IVAN MORENO JIMENEZ

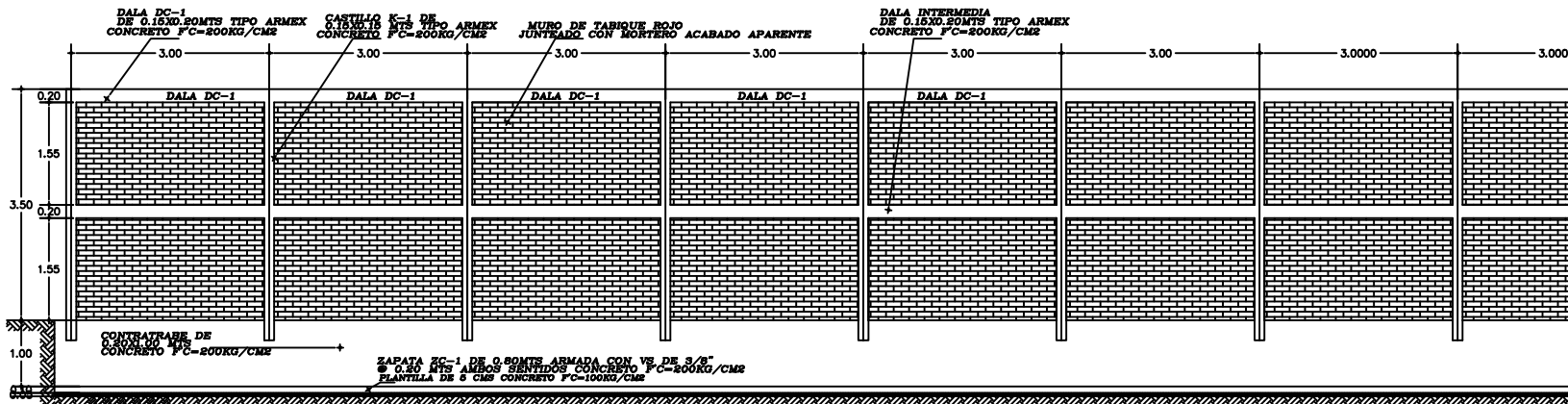
CLAVE:
BAMA-009-2019-027
DOP-19-36A



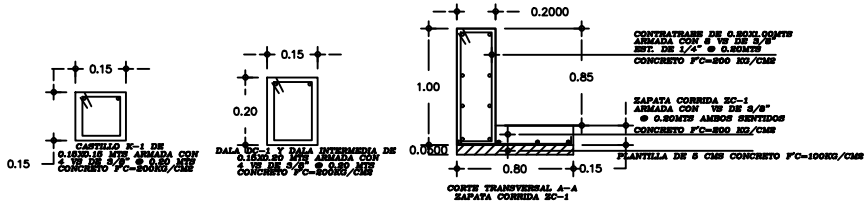
MUNICIPIO DE MAZATLÁN
CALLE ANGEL FLORÉS S/N COLONIA CENTRO MAZATLÁN - S.N.C.



CORTE LONGITUDINAL DE BARDA PERIMETRAL ACTUAL TIPO "A"
(DEMOLICION)
CALLE RAFAEL BUELNA



CORTE LONGITUDINAL DE BARDA PERIMETRAL PROYECTO TIPO "A"
CALLE RAFAEL BUELNA



CORTE TRANSVERSAL A-A
ZAPATA CORRIDA SC-1