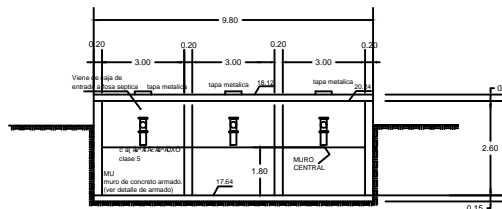
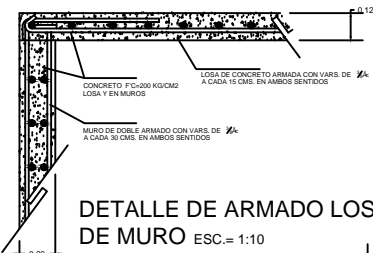


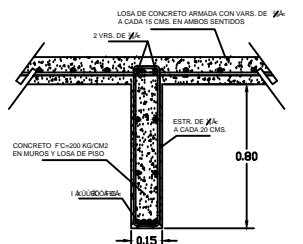
PLANTA ARQUITECTONICA



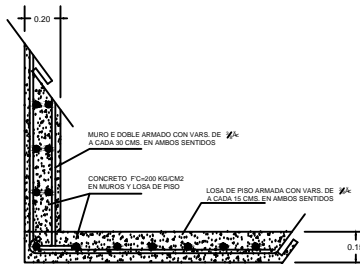
CORTE LONGITUDINAL (B-B') fosa septica



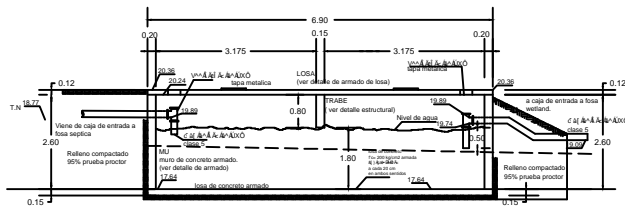
DETALLE DE ARMADO LOSA Y DE MURO ESC.= 1:10



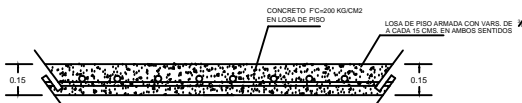
DETALLE DE TRABE UNION LOSA DE TECHO ESC.= 1:10



DETALLE DE ARMADO DE MURO Y LOSA DE PISO ESC.= 1:10



CORTE LONGITUDINAL (A-A') fosa septica



DETALLE DE ARMADO LOSA DE PISO ESC.= 1:10



<p>EL AYUNTAMIENTO DE SINALOA DE LEYVA</p>	
<p>Junta Municipal de Agua Potable y Alcantarillado de Sinaloa</p>	
Gerente General	C. Guadalupe Castro Quiroga
Presidenta Municipal	Lic. María Beatriz León Rubio
Gerente Técnico	Ing. José Roberto Cota
Contrato	Fosa Séptica
Localización	El Coyote Municipio Sinaloa de Leyva
Título	LA INDECADADA
No. de plano	08 Fecha Febrero 2020