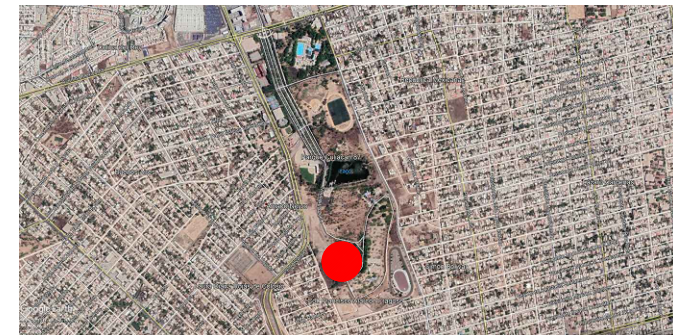


TERMINACION DE TEATRO
GRIEGO.-

PLANTA DE CONJUNTO.-



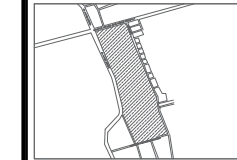
H. AYUNTAMIENTO
DE CULIACAN

Proyecto:
TERMINACION DE TEATRO GRIEGO,
PARQUE 87, UBICADO EN
CULIACAN, SINALOA.

CULIACAN, SINALOA.

CONTENIDO:
PLANTA DE CONJUNTO

CROQUIS DE LOCALIZACIÓN:



OBSERVACIONES:



LIC. JESUS ESTRADA FERREIRO
PRESIDENTE MUNICIPAL

SERIO ING. CESAR MANUEL OCHOA SALAZAR
SECRETARIO DE OBRAS Y SERVICIOS PUBLICOS

ING. JAVIER MASCAREÑO QUIÑÓNEZ
DIRECTOR DE OBRAS PUBLICAS

ELABORO:
DEPARTAMENTO DE EVALUACION TECNICA

REVISO:
DEPARTAMENTO DE EVALUACION TECNICA

COORDENADAS GEOGRAFICAS:
24°46'10.08"N 107°23'16.95"O

ESCALA: FECHA:
S/ESCALA 2020

ARCHIVO:

CLAVE DE PRESUPUESTO:
TEAT20GRIEGOTERMINACION

NUMERO DE PLANO:
1 DE 16