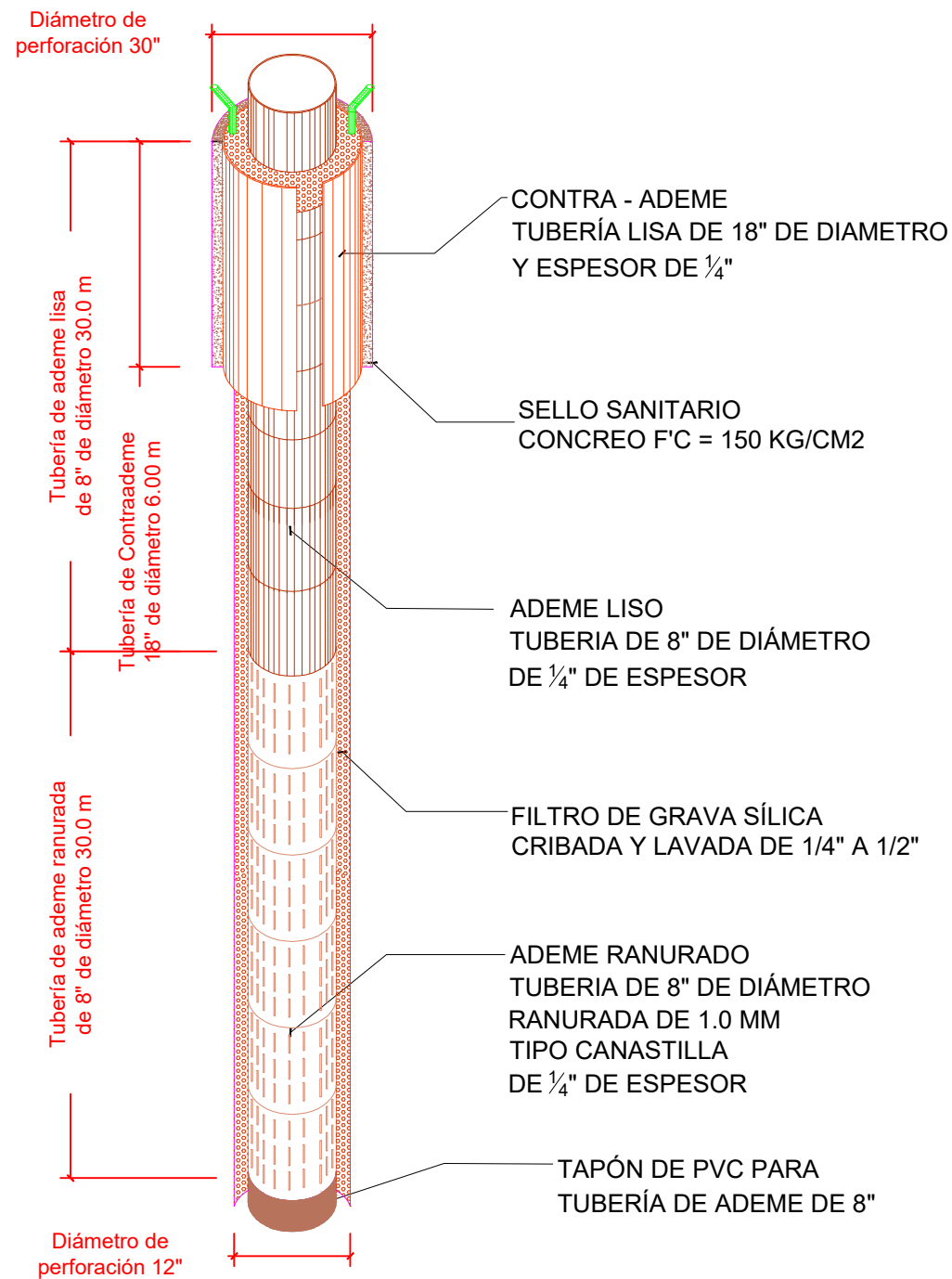


CORTE DE POZO PROFUNDO

ACOTACIONES: INDICADAS

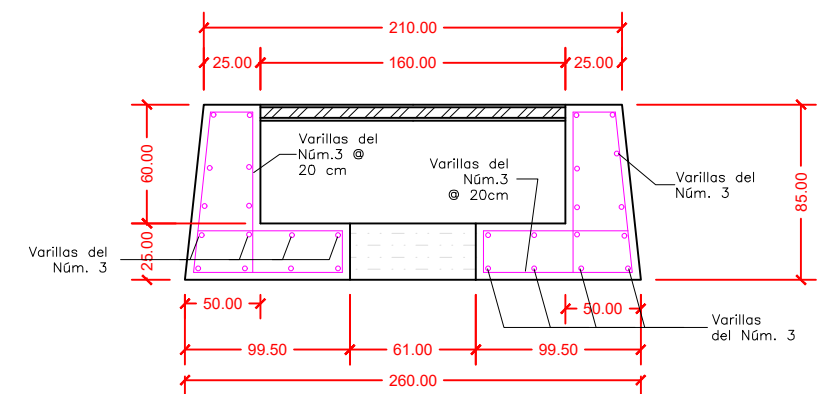
ESCALA: SIN



DISEÑO DE POZO PROFUNDO

ACOTACIONES: INDICADAS

ESCALA: SIN



TAPA DE POZO

ACOTACIONES: INDICADAS

ESCALA: SIN

H. AYUNTAMIENTO DE CHOIX

Dirección de Planeación 2018-2021

"CONSTRUCCIÓN DE SISTEMA DE AGUA POTABLE CON POZO PROFUNDO Y PANEL SOLAR", COMUNIDAD DE EL NACIMIENTO, CHOIX, SINALOA



Aprobó: Ing. Eddison Abisai Salinas Torres
Gerente General de JAPAMCH

Dibujó: Arq. César Manuel Peña Solís
Proyectista

Revisó: Ing. Erick Doroteo Jacobo Beltrán
Director de Planeación

Escala: Indicada



Fecha: NOV/2018
PLANO: PL-04