



H. AYUNTAMIENTO DE CULIACAN

Proyecto:
CONSTRUCCION DE PUENTE VEHICULAR, UBICADO SOBRE ARROYO, LAS FLECHAS, SIND. LAS TAPIAS.

CULIACAN, SINALOA.

CONTENIDO:

CORTE B-B'

CROQUIS DE LOCALIZACIÓN:



OBSERVACIONES:



LIC. JESUS ESTRADA FERREIRO
PRESIDENTE MUNICIPAL

ING. CESAR MANUEL OCHOA SALAZAR
GERENTE MPAL DE OBRAS Y SERVICIOS PUBLICOS

ING. JAVIER MASCAREÑO QUINONEZ
DIRECTOR DE OBRAS PUBLICAS

ELABORO:
ARQ. PEDRO ALBERTO PICOS CAMACHO

REVISO:
UNIDAD DE EVALUACION TECNICA

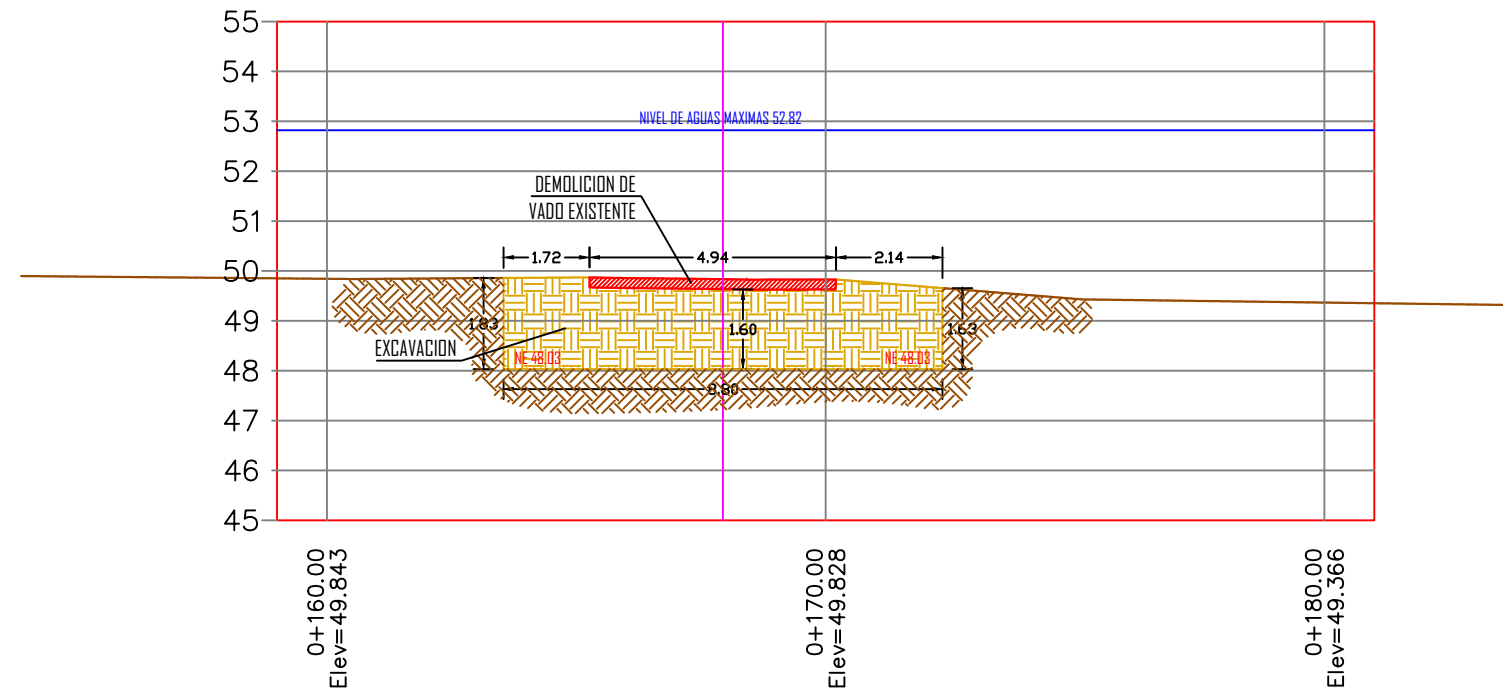
COORDENADAS GEOGRAFICAS:
24°41'13.22"N 107°05'56.56"W

ESCALA:
INDICADA FECHA:
2019

ARCHIVO:

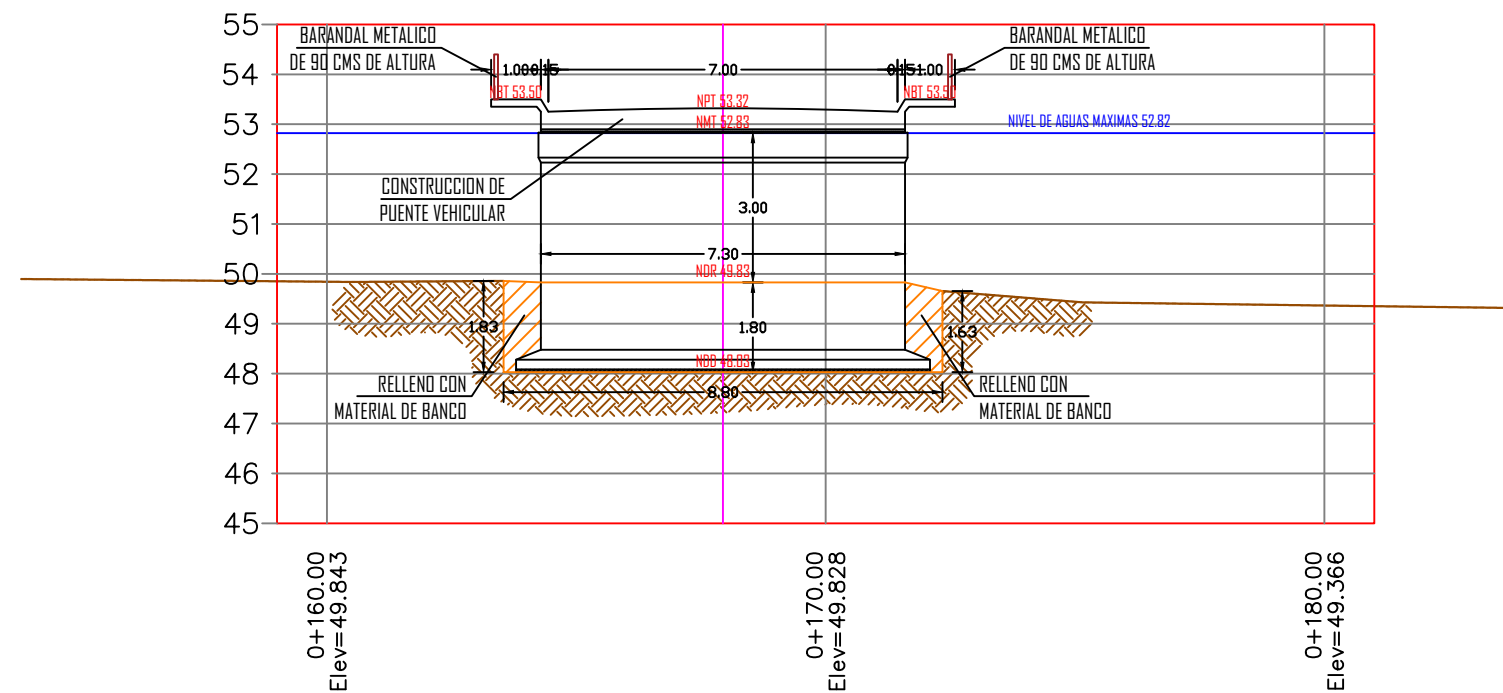
CLAVE DE PRESUPUESTO:
PUEN9VLASFLECHAS

NÚMERO DE PLANO:
5 DE 7



CORTE B-B'

CORTE B-B' ACTUAL ESCALA 1:150



CORTE B-B'

CORTE B-B' PROPUESTA ESCALA 1:150