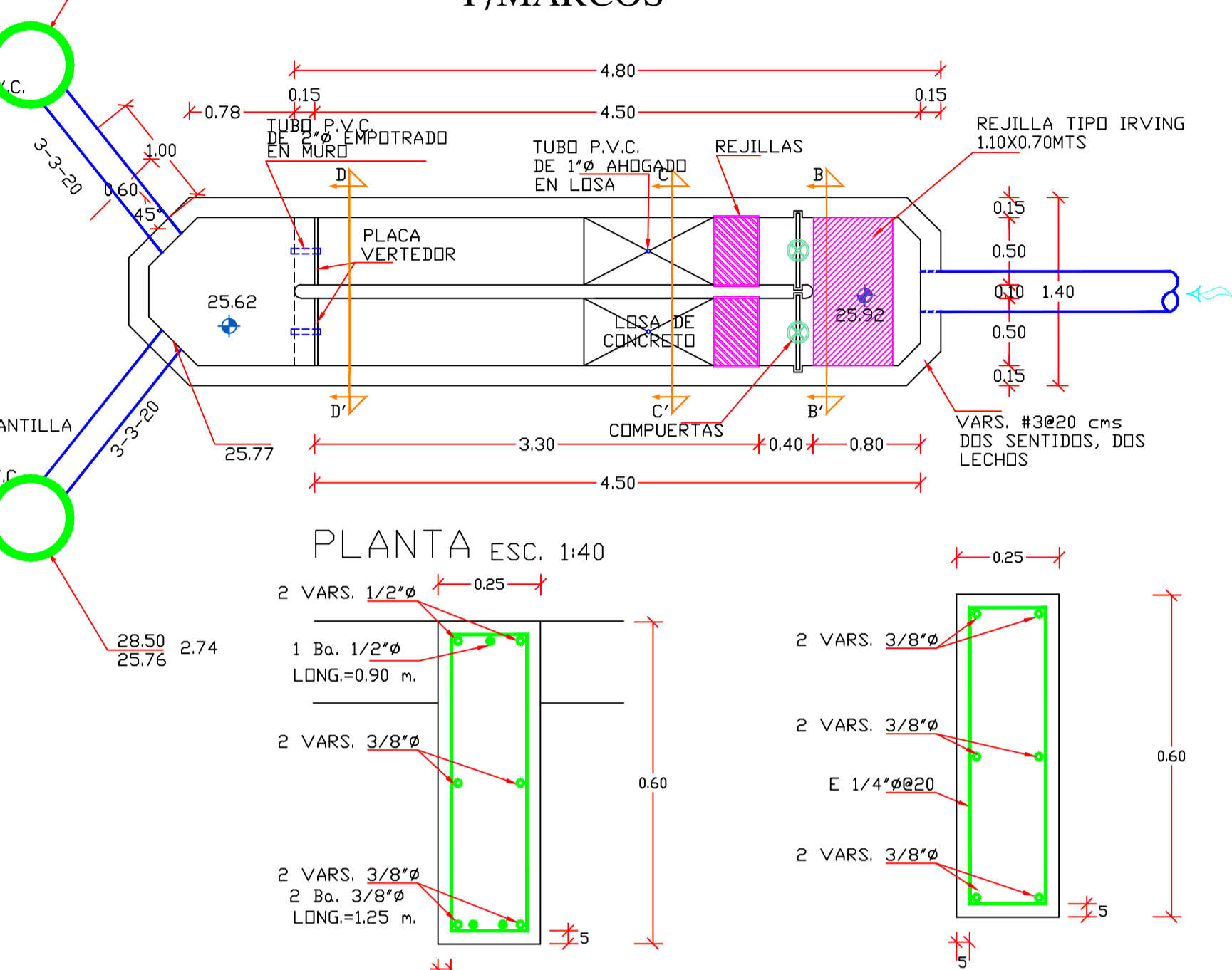


PLANTA ESC. 1:40

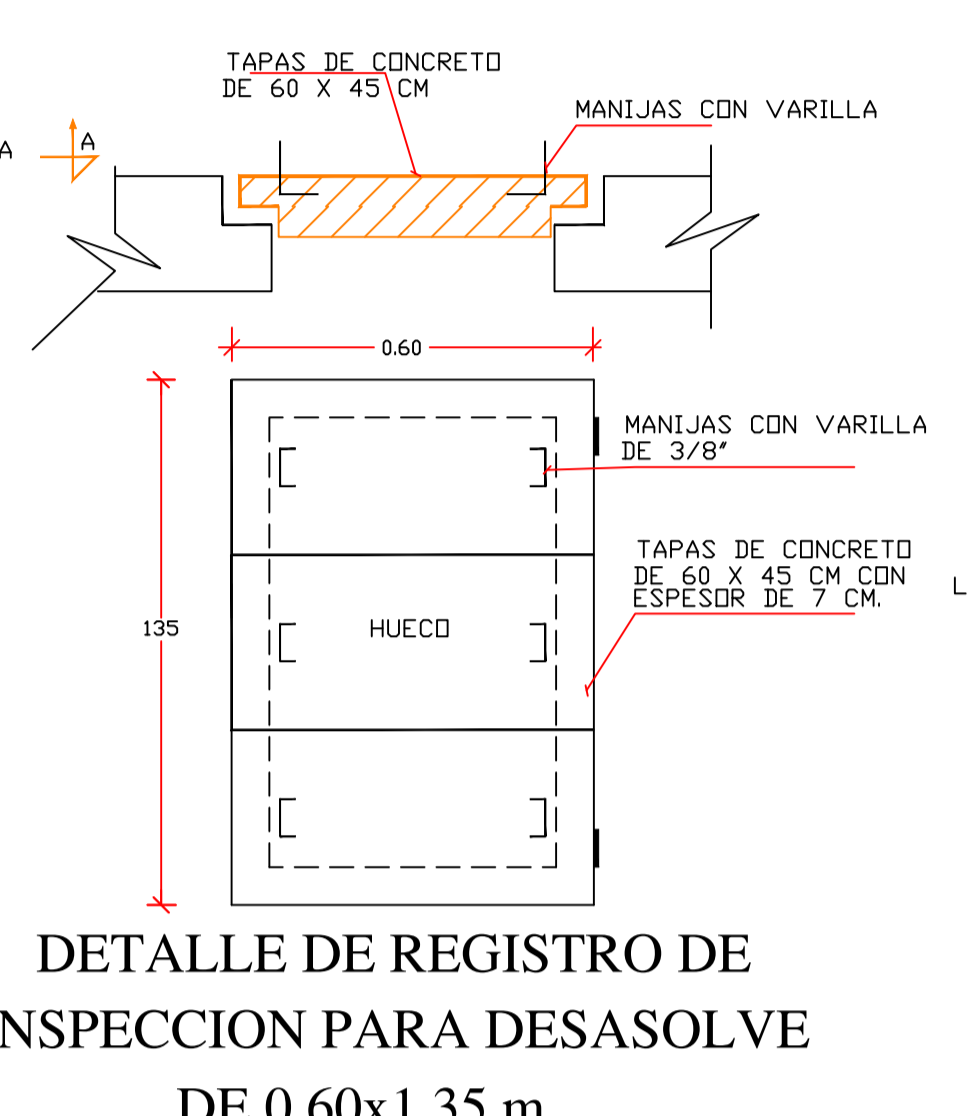
### REFUERZO EN HUECOS P/MARCOS



DETALLE DE TRABE T-2

DETALLE DE TRABE T-1

### DETALLE DE REGISTRO DE INSPECCION DE 0.40x0.40 m.

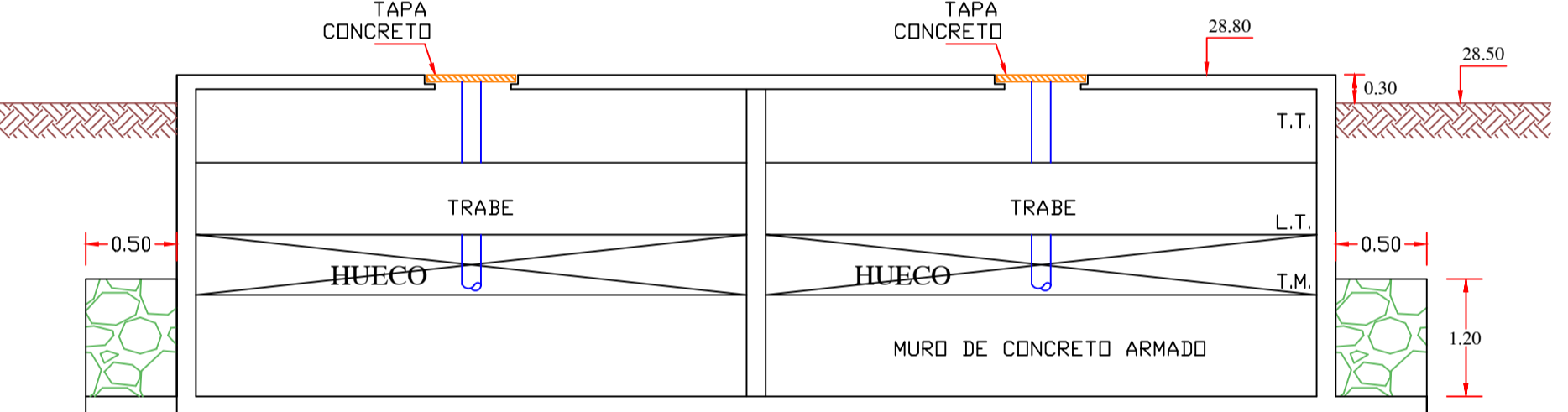
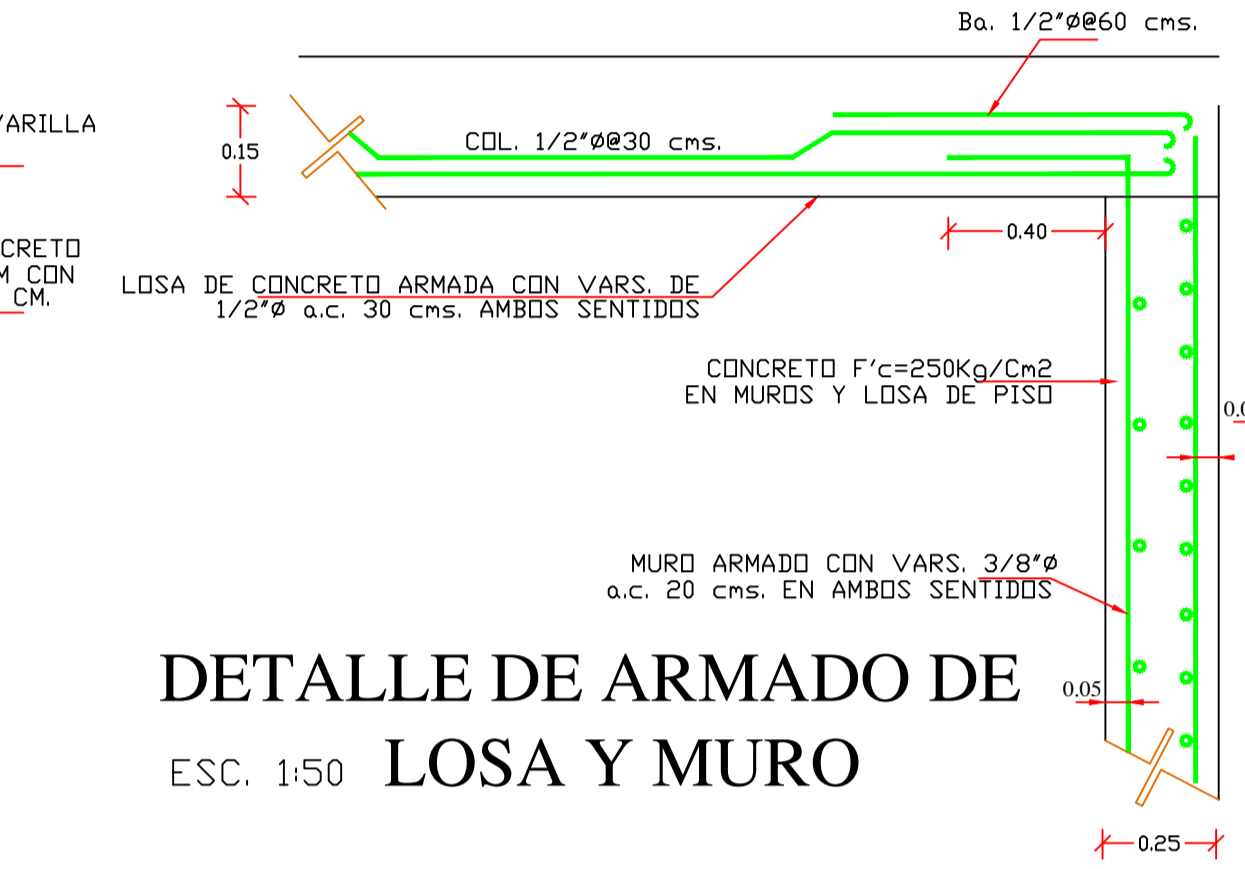


DETALLE DE REGISTRO DE INSPECCION PARA DESASOLVE DE 0.60x1.35 m.



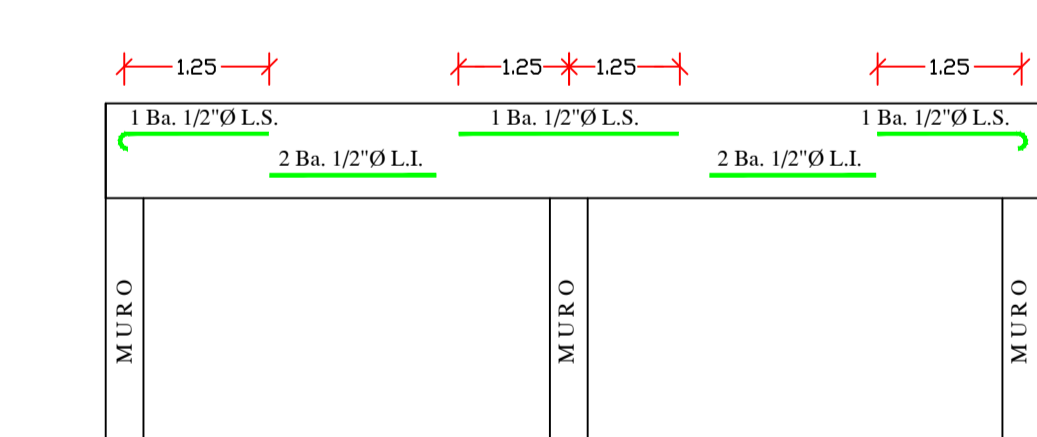
CROQUIS DE LOCALIZACION

### DETALLE DE ARMADO DE LOSA Y MURO ESC. 1:50

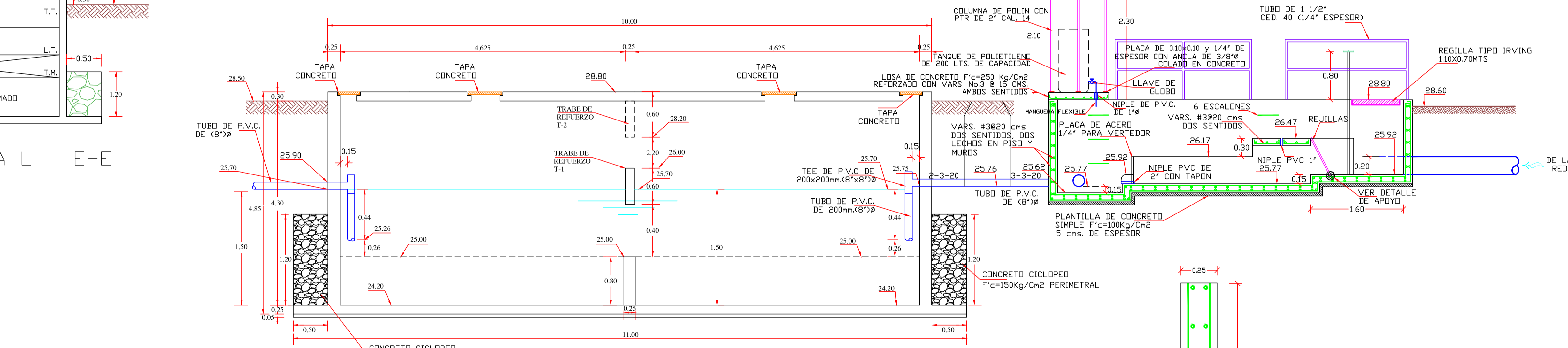
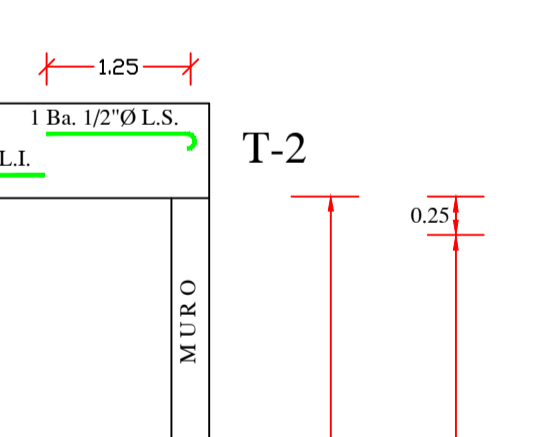


CORTE TRANSVERSAL E-E ESC. 1:50

### DETALLE DE MURO A TOPE

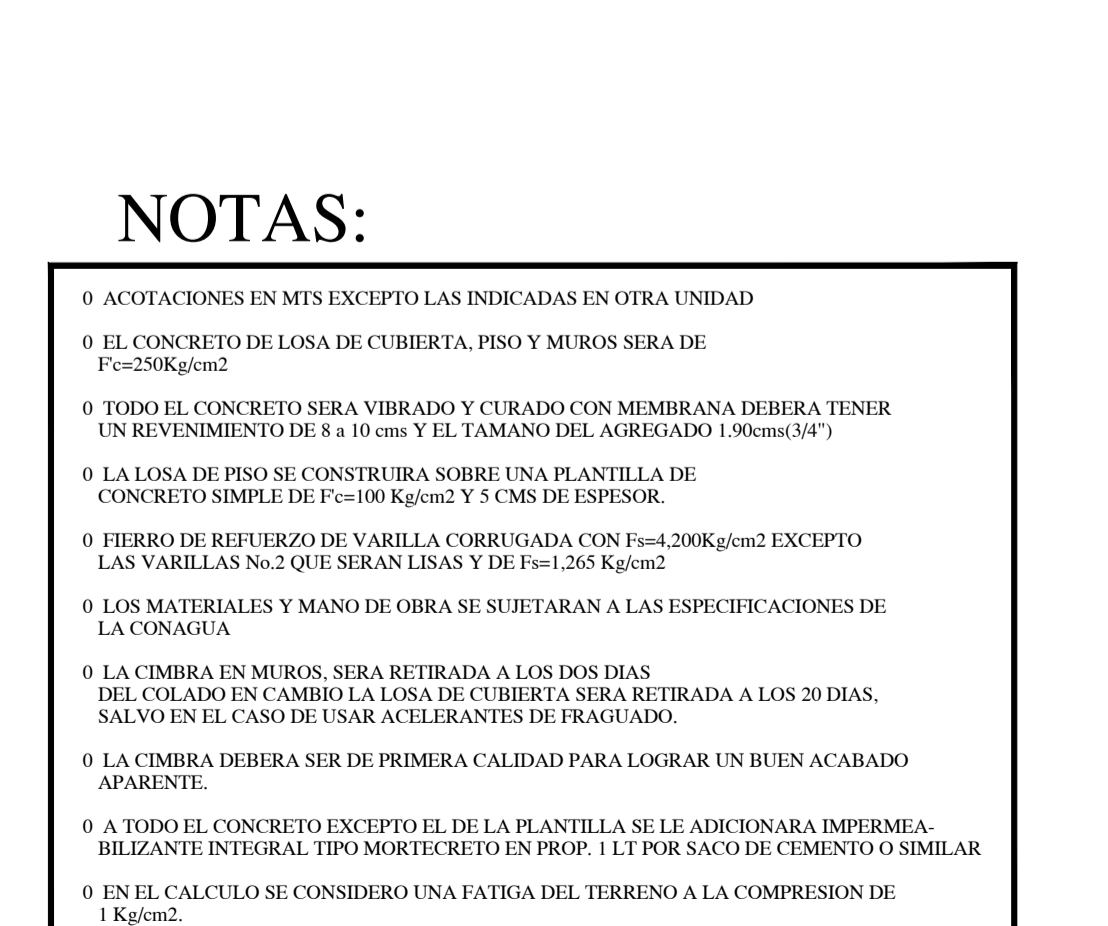


### UNION DE MURO CON LOSA TAPA



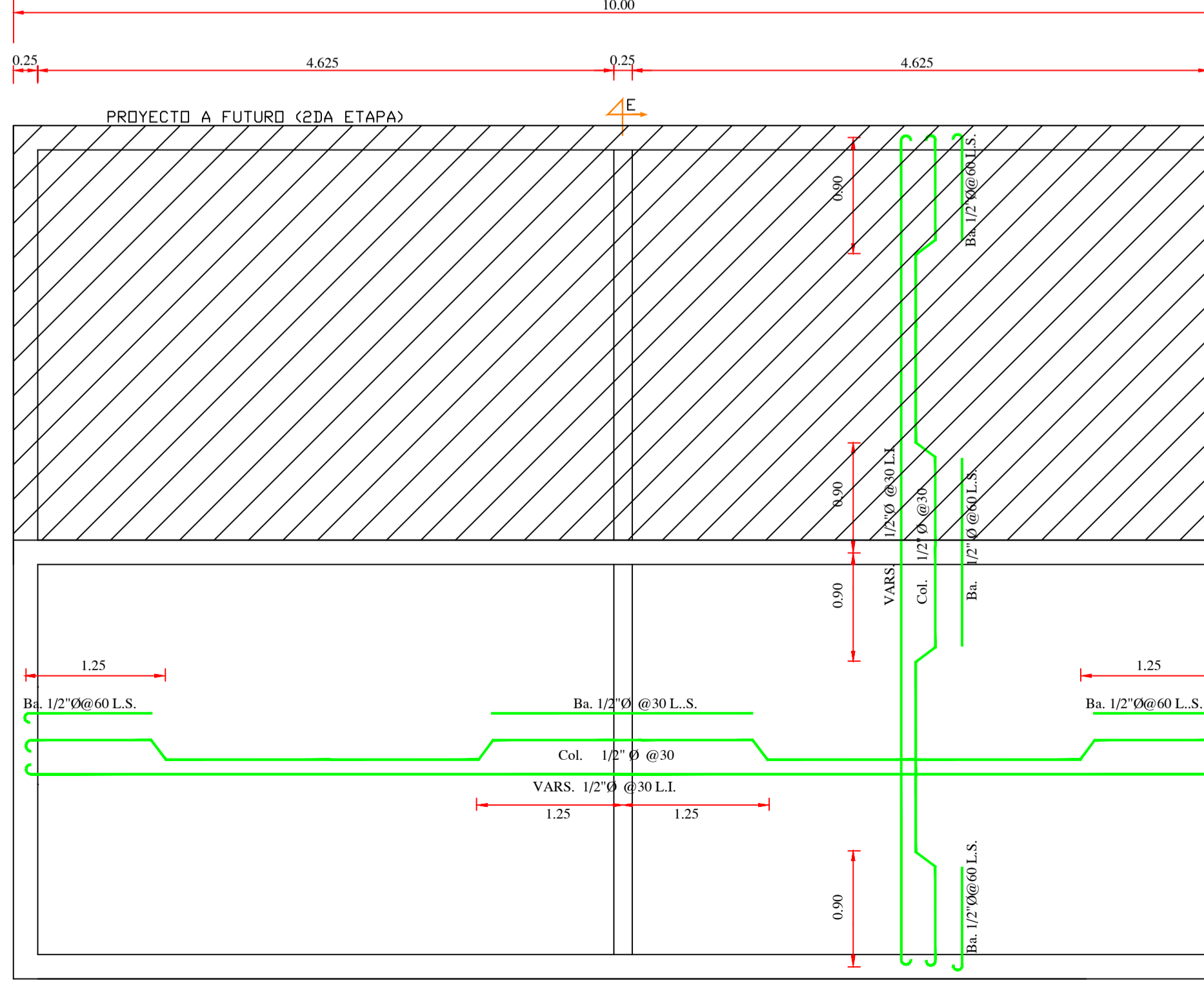
CORTE LONGITUDINAL A-A ESC. 1:40

### COLOCACION DE BASTONES EN TRABES

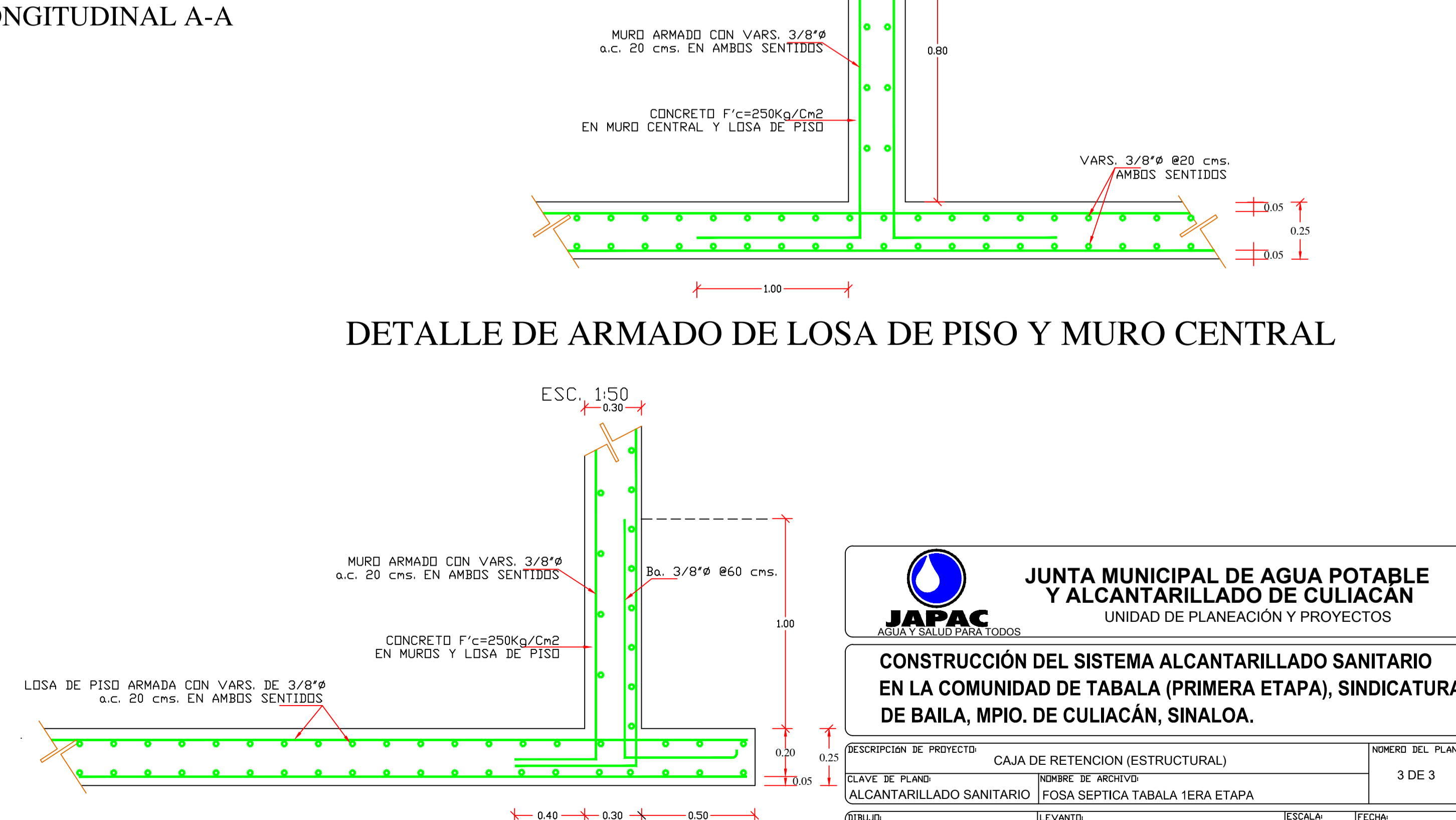


### NOTAS:

- 0 ACOTACIONES EN METROS EXCEPTO LAS INDICADAS EN OTRA UNIDAD
- 0 EL CONCRETO DE LOSA DE CUBIERTA, PISO Y MUROS SERA DE Fc=250kg/cm2
- 0 TODO EL CONCRETO SERA VIBRADO Y CUIDADO CON MEMBRANA DEBERA TENER UN REVENIMIENTO DE 8 A 10 CMS Y EL TAMAÑO DEL ABRIGADO (190mmx34")
- 0 LA LOSA DE PISO SE CONSTRUIRA SOBRE UNA PLANTILLA DE CONCRETO SIMILE DE Fc=100kg/cm2 Y 5 CMS DE ESPESOR
- 0 FIERRO DE REFUERZO DE VARILLA CORBUADA CON Fc=200kg/cm2 EXCEPTO LAS VARILLAS No.2 QUE SERAN LISAS Y DE Fc=1205 kg/cm2
- 0 LOS MATERIALES Y MANO DE OBRA SE SUJETARAN A LAS ESPECIFICACIONES DE LA CONAGUA
- 0 LA CIMBRA EN MUROS, SERA RETIRADA A LOS DOS DIAS DEL COCADO EN CAMBIO LA LOSA DE CUBIERTA SERA RETIRADA A LOS 20 DIAS, SALVO EN EL CASO DE USAR ACELERANTES DE FRAGUADO.
- 0 LA CIMBRA DEBERA SER DE PRIMERA CALIDAD PARA LOGRAR UN BUEN ACABADO APARENTE.
- 0 A TODO EL CONCRETO EXCEPTO EL DE LA PLANTILLA SE LE APLICARA IMPERMEABILIZANTE INTERAL TIPO MORCOTEPO EN PROP. 1:1 POR SACO DE CEMENTO Y SIMILAR
- 0 EN EL CALCULO SE CONSIDERO UNA FATIGA DEL TERRENO A LA COMPRESION DE 1 Kg/cm2.
- 0 EN EL CALCULO SE INCLUYO SIEMO REPRESENTADO POR UN COEFICIENTE DE C=0.052
- 0 EL RECUBRIMIENTO MINIMO DE LA VARILLA SERA DE 5 cms



DETALLE DE ARMADO DE LOSA SUPERIOR ESC. 1:40



DETALLE DE ARMADO DE LOSA DE PISO Y MURO ESC. 1:50

**JUNTA MUNICIPAL DE AGUA POTABLE Y ALCANTARILLADO DE CULIACÁN**  
 UNIDAD DE PLANEACION Y PROYECTOS

### CONSTRUCCION DEL SISTEMA ALCANTARILLADO SANITARIO EN LA COMUNIDAD DE TABALA (PRIMERA ETAPA), SINDICATURA DE BAILA, MPIO. DE CULIACÁN, SINALOA.

DESCRIPCION DE PROYECTO	CAJA DE RETENCION (ESTRUCTURAL)	NUMERO DEL PLANO
CLAVE DE PLANO	ALCANTARILLADO SANITARIO	3 DE 3
SIRUBAD	LEVANTADO	ESCALA
JORGE OCTAVIO BUENO LOPEZ	ING. RUBEN CASTRO VALENZUELA	INDICADA
PROYECTO	REVISADO	FECHA
ING. VICTOR VICENTE LEON MILLAN	ING. GUSTAVO ALCANTAR A.	MARZO/2020