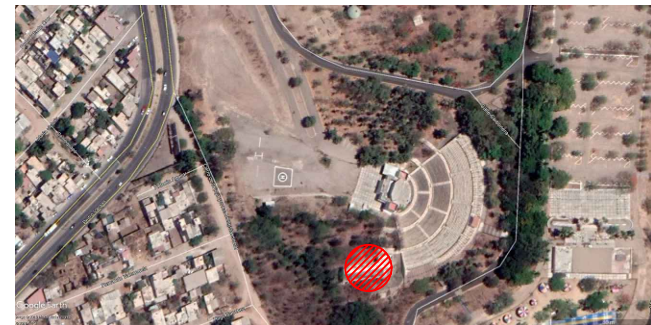
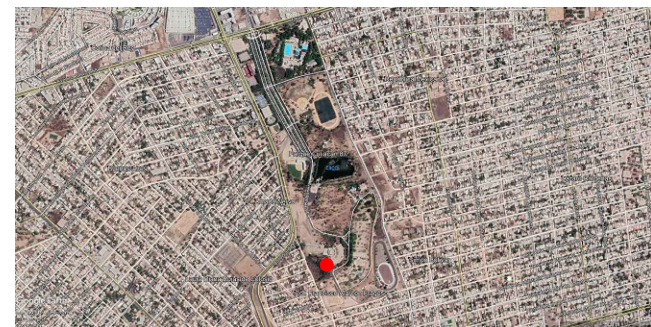


 REHABILITACION DE SERVICIOS SANITARIOS.

PLANTA DE CONJUNTO.



MICROLOCALIZACION.-



MACROLOCALIZACION.-



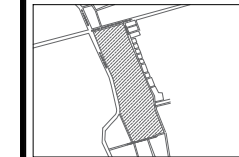
H. AYUNTAMIENTO DE CULIACAN

Proyecto:
REHABILITACION DE SERVICIOS SANITARIOS MODULO "A" (BAÑO MUJERES+PORTICO+BODEGA) EN TEATRO GRIEGO EN INSTALACIONES DE PARQUE 87 EN LA CIUDAD DE CULIACAN, SINALOA.

CULIACAN, SINALOA.

CONTENIDO:
PLANTA DE CONJUNTO.

CROQUIS DE LOCALIZACION:



OBSERVACIONES:



LIC. JESUS ESTRADA FERREIRO
PRESIDENTE MUNICIPAL

SRI. ING. CESAR MANUEL OCHOA SALAZAR
SECRETARIO DE OBRAS Y SERVICIOS PUBLICOS

ING. JAVIER MASCAREÑO QUIÑONEZ
DIRECTOR DE OBRAS PUBLICAS

ELABORÓ:
DEPARTAMENTO DE EVALUACION TECNICA

REVISÓ:
DEPARTAMENTO DE EVALUACION TECNICA

COORDENADAS GEOGRAFICAS:
24°46'10.08" N 107°23'16.95" O

ESCALA: S/ ESCALA. FECHA: 2020

ARCHIVO:

CLAVE DE PRESUPUESTO:
SERV20EDVIEJOTEATROREHABMUJPORTBOD

NÚMERO DE PLANO:
1 DE 8

