

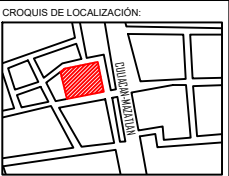


H. AYUNTAMIENTO DE CULIACAN

Proyecto:
CONSTRUCCION DE SERVICIOS SANITARIOS EN ESC. PRIM. GRAL. ANGEL FLORES. TABALA. SIND. SAN LORENZO

CULIACAN, SINALOA.

CONTENIDO:
SERVICIOS SANITARIOS
CANCELERIA EN FACHADAS



OBSERVACIONES:



LIC. JESUS ESTRADA FERREIRO
PRESIDENTE MUNICIPAL

ING. CESAR MANUEL OCHOA SALAZAR
GERENTE MPAL DE OBRAS Y SERVICIOS PUBLICOS

ING. JAVIER MASCAREÑO QUIÑONEZ
DIRECTOR DE OBRAS PUBLICAS

ELABORÓ:
ARQ. PEDRO ALBERTO PICOS CAMACHO

REVISÓ:
UNIDAD DE EVALUACION TECNICA

COORDENADAS GEOGRAFICAS:
24°26'34.83"N 107°05'46.22"O

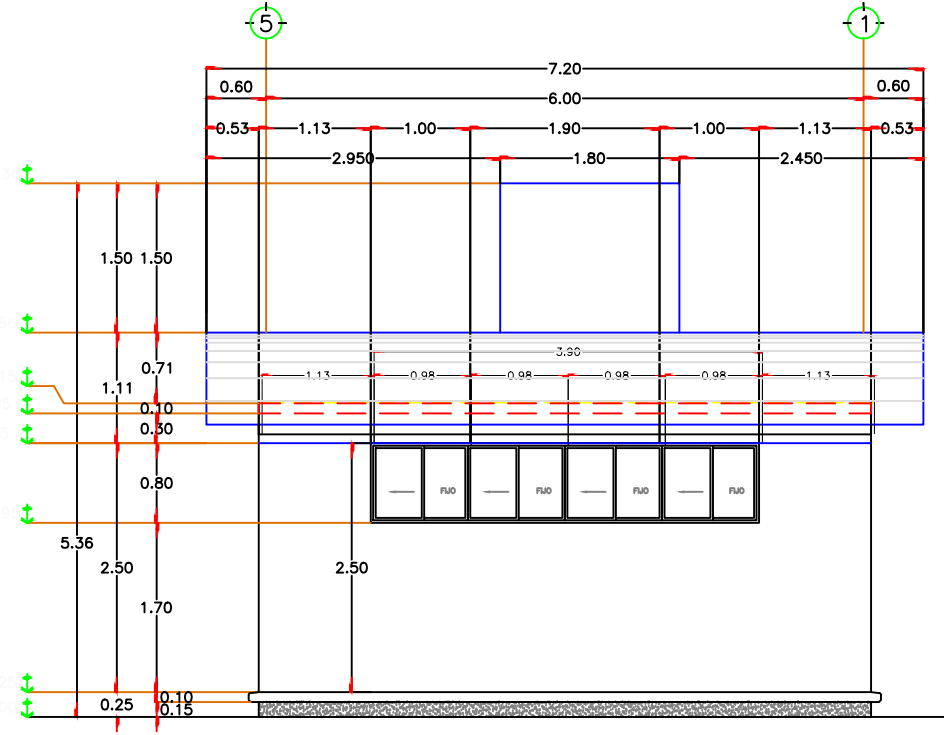
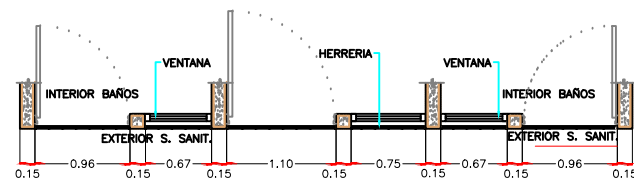
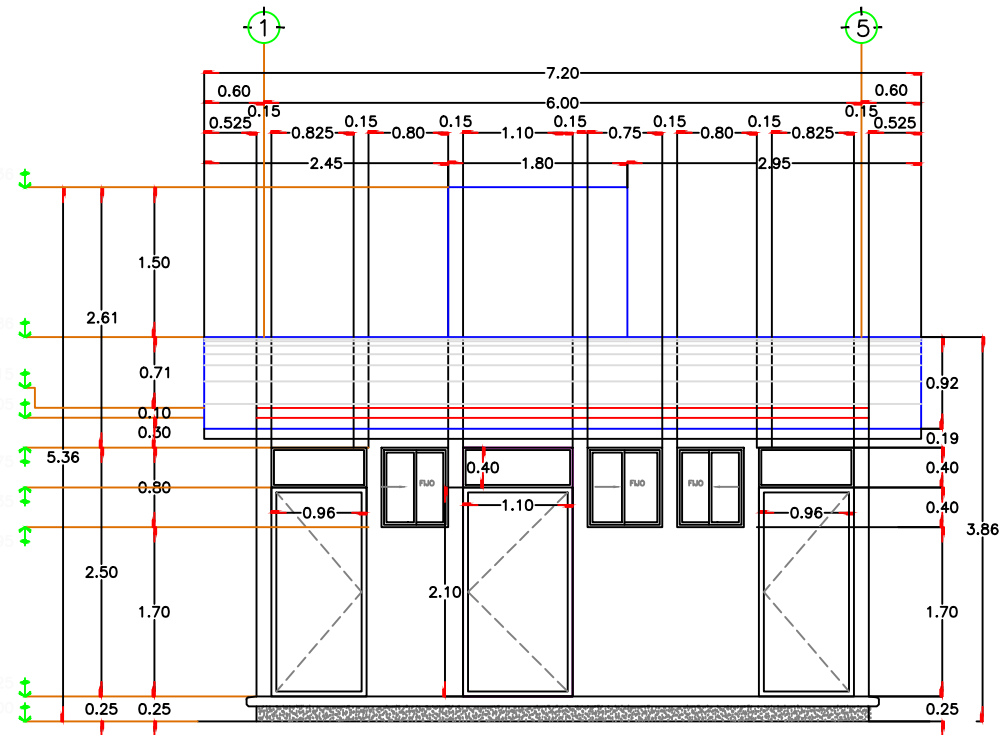
ESCALA:
INDICADA

FECHA:
2019

ARCHIVO:

CLAVE DE PRESUPUESTO:
SERVISGEPANGELFLORESTABALA

NUMERO DE PLANO:
15 DE 18



– TODA LA CANCELERIA SERA REALIZADA EN LINEA 2000.

– TODA LA CANCELERIA SERA DE ALUMINIO 2" NATURAL.

– TODO EL CRISTAL EN CANCELERIA SERA DE 6mm.

– LA PUERTA DE ACCESO AL AULA SERA REALIZADA DE MULTIPANEL Y EL MARCO DE ALUMINIO 2" NATURAL.

– LA CERRADURA EN PUERTA DE ACCESO AL AULA SERA DE TIPO CHAPA REDONDA CON LLAVE 525 AN MARCA YALE O SIMILAR.

*VER PLANO CORRESPONDIENTE DE HERRERIA

CANCELERIA EN FACHADA PRINCIPAL ESCALA 1:75

CANCELERIA EN FACHADA POSTERIOR ESCALA 1:75