



TRANSFORMANDO AHOME
Escribiendo una nueva historia

CROQUIS DE LOCALIZACIÓN

DATOS DEL PROYECTO

PROPIETARIO:
MUNICIPIO DE AHOME
UBICACIÓN:
DISTINTAS LOCALIDADES DEL MUNICIPIO DE AHOME.

NOTAS GENERALES

- COTAS EN METROS.
- NIVELES EN METROS.
- NO SE TOMARÁN COTAS A ESCALA DE ESTE PLANO.
- LAS COTAS INDICADAS SON A FINO DE ALBAÑILERÍA.
- TODAS LAS COTAS Y NIVELES DEBERÁN SER VERIFICADAS EN OBRA POR EL CONTRATISTA.
- CUALQUIER DISCREPANCIA DEBERÁ CONSULTARSE CON LA DIRECCIÓN DEL PROYECTO ASÍ COMO LA INTERPRETACIÓN QUE EL PROPIO CONTRATISTA DEBE AL DIBUJO.

MODIFICACIONES

NUM.	COMENTARIO:	FECHA:

FIRMAS Y SELLOS

APROBÓ:

ING. RAEL RIVERA CASTRO
DIRECTOR GENERAL DE OBRAS Y SERVICIOS PÚBLICOS

REVISÓ:

ING. RAMIRO JESÚS COTA GASTÉLUM
DIRECTOR DE OBRAS PÚBLICAS

ELABORÓ:

ING. JOSÉ IGNACIO BURGUEÑO GONZÁLEZ
SUBDIRECTOR TÉCNICO

NOMBRE DEL PROYECTO

- RECAMARA ADICIONAL

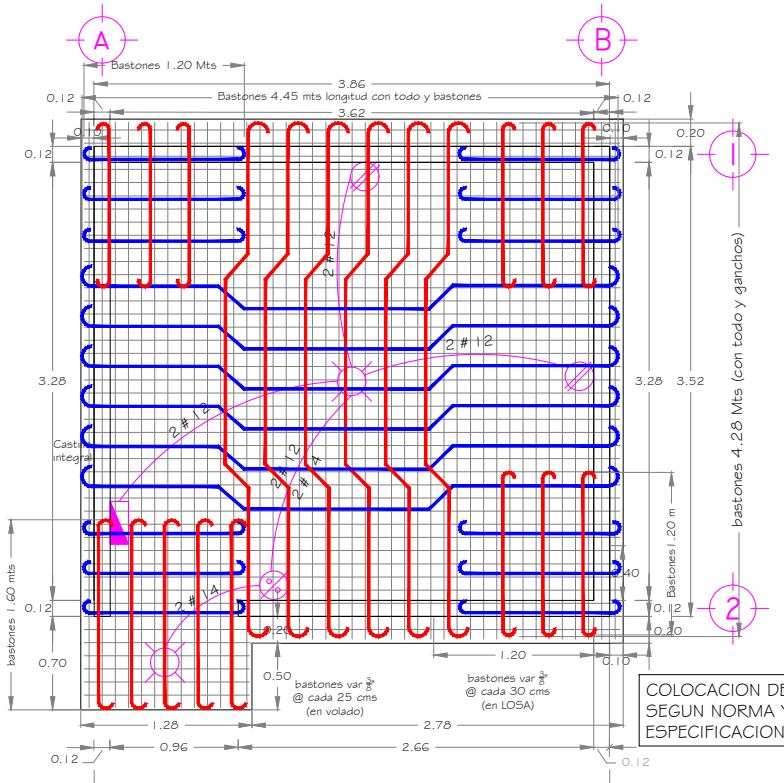
CONTENIDO DEL PLANO

- PLANTA
- ALZADOS
- DETALLES

FECHA:
ABRIL 2020

01

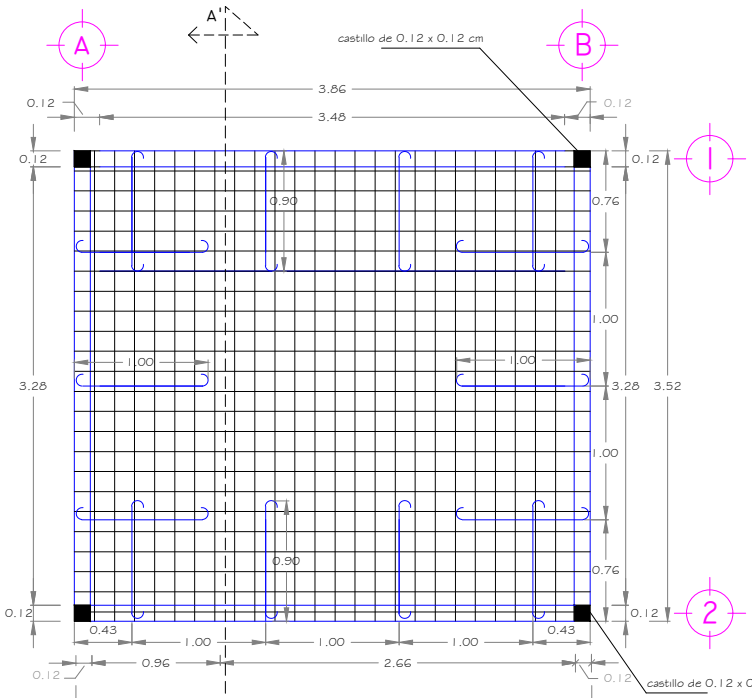
UBICACIÓN DE ARCHIVO: SUBDIRECCION... DIBUJO: AHA



Inst. Electrica y Armado de Losa de azotea

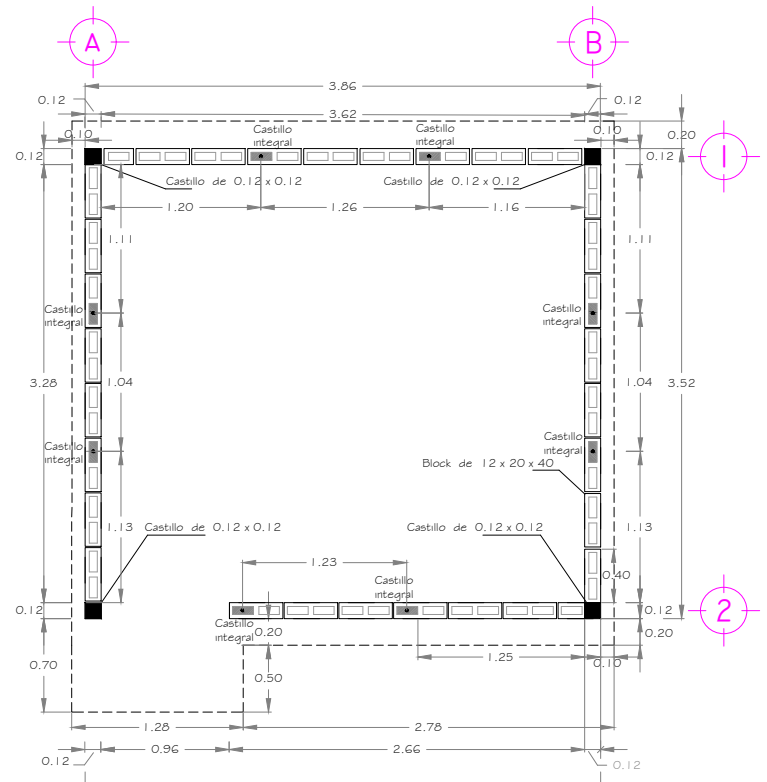
SIMBOLOGIA ELECTRICA

	SAIDA DE CENTRO
	APAGADOR
	CONTACTO DOBLE 110 V
	CENTRO DE CARGA



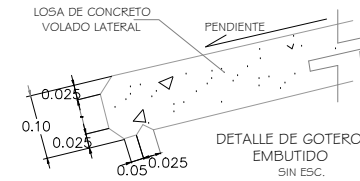
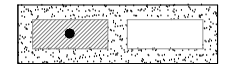
Planta de Cimentacion

COLOCACION DE SILLETAS SEGUN NORMA Y ESPECIFICACIONES.

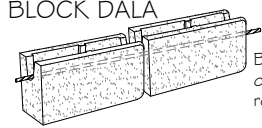


Planta de modulacion de bloques en muros

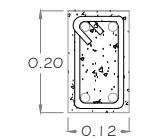
CASTILLO INTEGRAL
Castillo integral de 12x20x40 cm relleno en un hueco con concreto f'c = 150 kg/cm² y reforzado con varilla de 3/8"



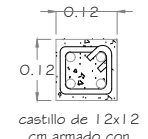
BLOCK DALA



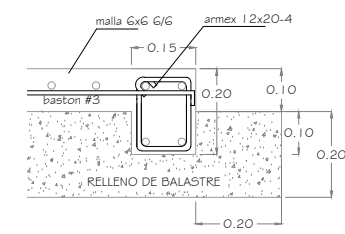
Block tipo dala, relleno con concreto f'c = 150 kg/cm² y reforzado con 1 varilla de 3/8"



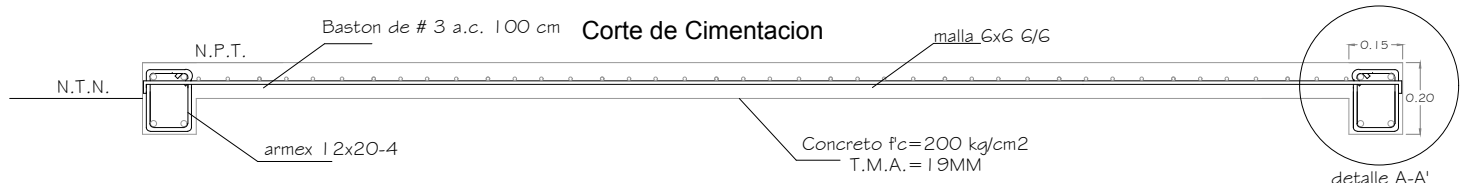
Dala de cerramiento de 12x20 cm armado con armex 12x20-4 concreto f'c = 150kg/cm²



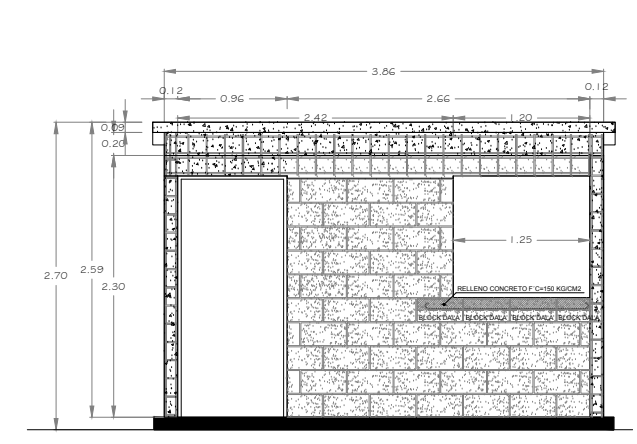
castillo de 12x12 cm armado con armex 12x12-4 concreto f'c = 150kg/cm²



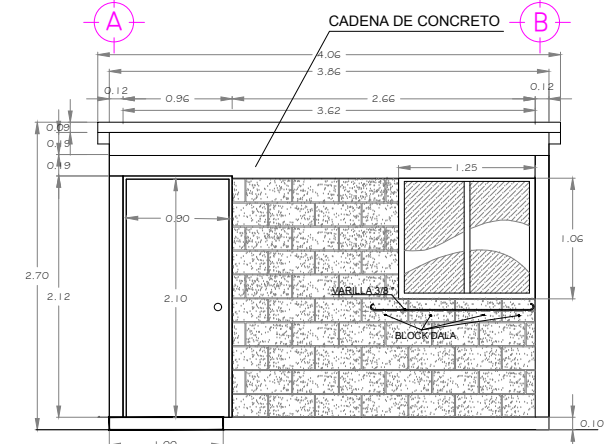
Detalle de cimentacion corte A-A'



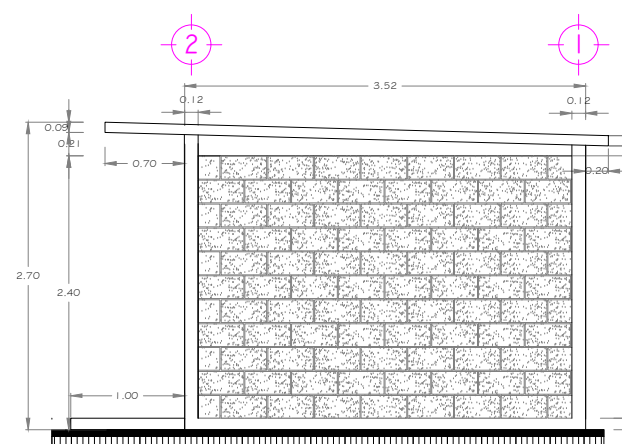
Corte de Cimentacion



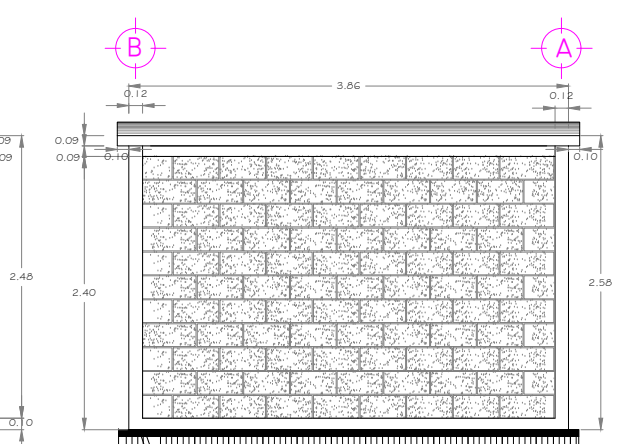
DETALLE DE ANTEPECHO SOBRE PUERTA Y VENTANA



FACHADA PRINCIPAL



Alzado Lateral



Alzado posterior