



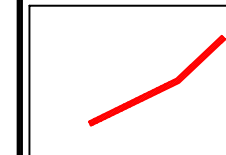
H. AYUNTAMIENTO DE CULIACAN

Proyecto:
PAVIMENTACIÓN DE CALLE
SXTASUR ENTRE AV.
ALVARO OBREGON Y CALLE
TERCERA SUR, EN LA
COLONIA LOMA DE
RODRIGUERA EN EL
MUNICIPIO DE CULIACAN,
SINALOA

CULIACAN, SINALOA.

CONTENIDO:
DETALLES DE VIALIDAD

CROQUIS DE LOCALIZACIÓN:



OBSERVACIONES:

LIC. MIGUEL ANGEL GONZÁLEZ CERVANTES
PRESIDENTE MUNICIPAL

ING. JAVIER MASCAREÑO QUIÑONEZ
DIRECTOR DE OBRAS PÚBLICAS

ELABORÓ:

ARG. PEDRO ALBERTO PICOS CAMACHO

REVISÓ:

DEPARTAMENTO DE EVALUACION TECNICA

COORDENADAS GEOGRAFICAS:

24°52'05.02"N 107°23'30.47"W

ESCALA: INDICADA

FECHA: 2021

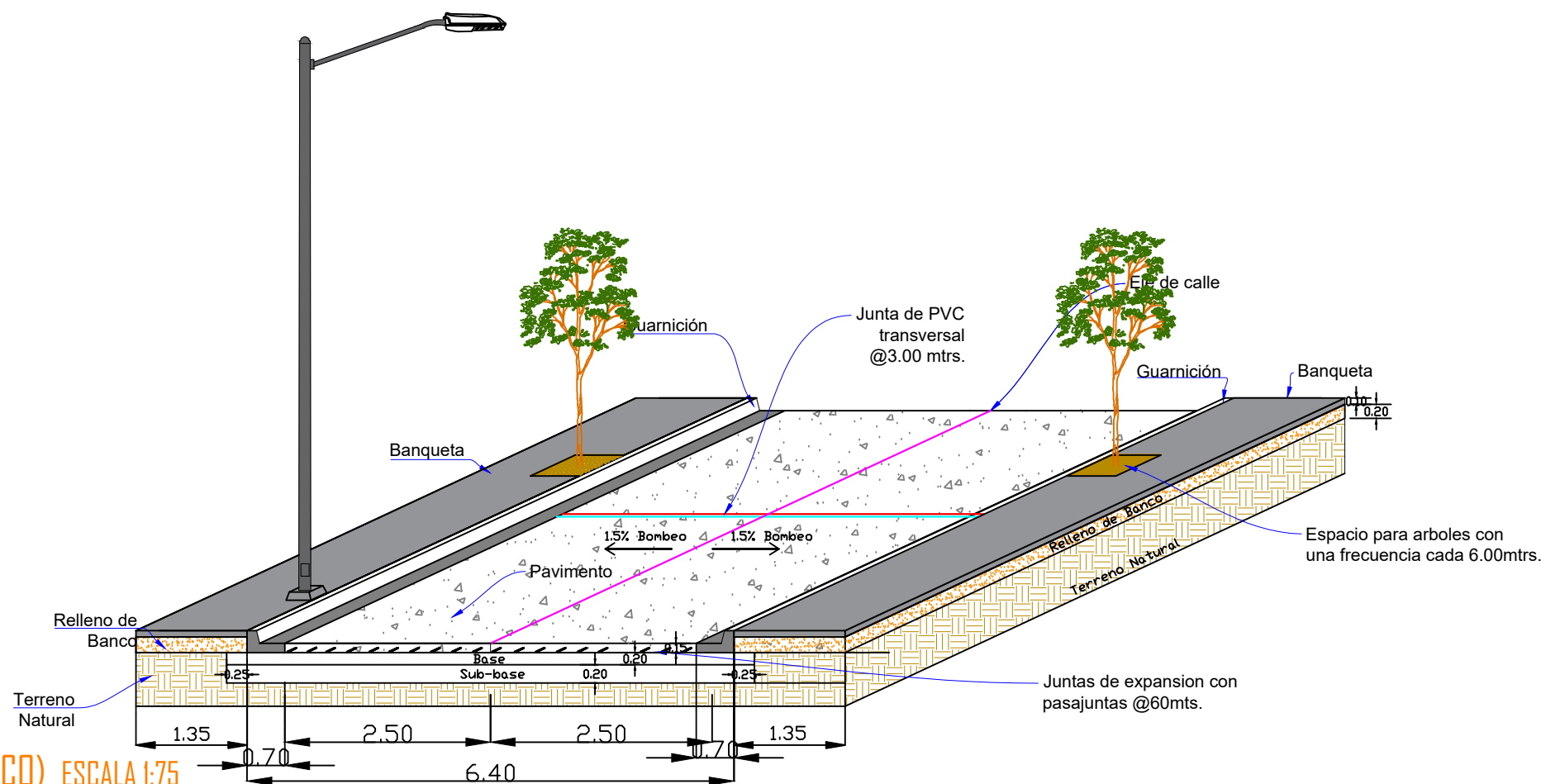
ARCHIVO:

CLAVE DE PRESUPUESTO:

PAVIZISXTASUOBREGONSUR

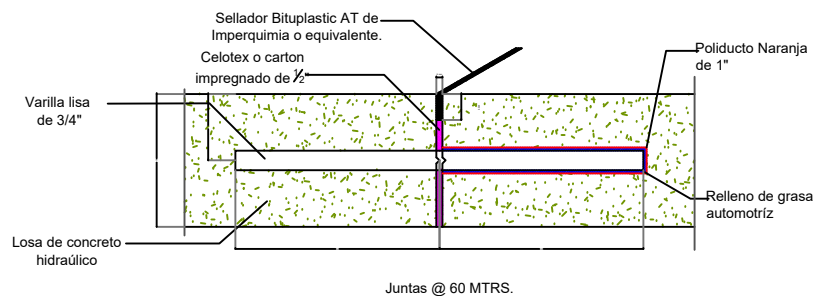
NUMERO DE PLANO:

II DE II

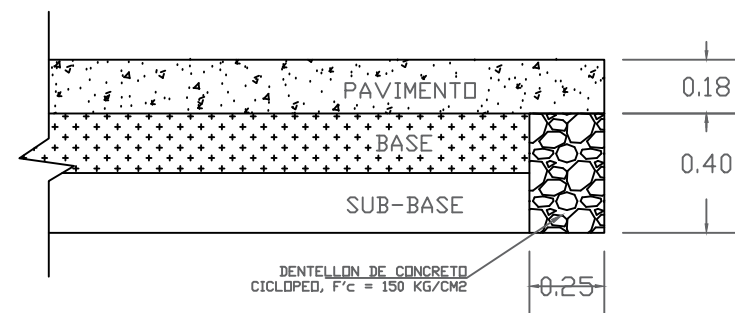


DETALLE DE VIALIDAD (ISOMETRICO) ESCALA 1:75

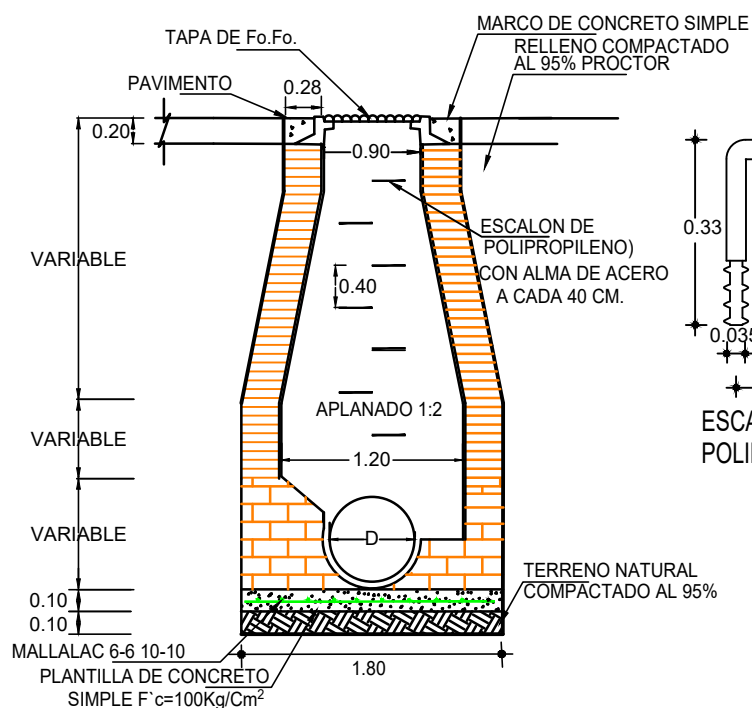
Detalle de Junta expansiva o de contracción



DETALLE DE VIALIDAD



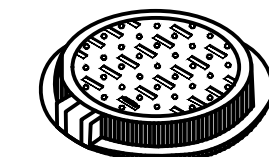
DETALLE DE DENTELLON ESCALA 1:25



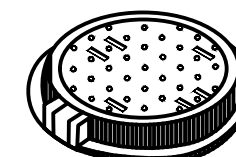
CORTE A-A
POZO DE VISITA COMÚN

DETALLE DE POZO DE VISITA

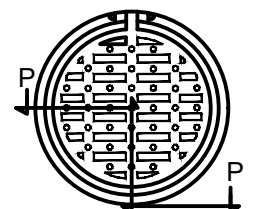
BROCAL Y TAPA PARA POZO DE VISITA DE FO.FO.



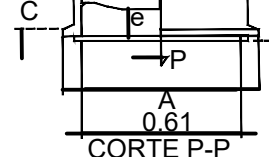
ISOMETRICO
CON TAPA RANURADA



ISOMETRICO
CON TAPA VENTILADA



PLANTA



CORTE P-P

	A	B	C	Tapa ^e	**Peso
Pesado*	0.765	0.170	0.120	0.065	160
Regular*	0.730	0.145	0.100	0.052	130
Ligero	0.725	0.135	0.105	0.052	110
Comercial	0.725	0.135	0.105	0.047	90

Nota: Acotaciones en m.
* Segun especificaciones del D.D.F.
** Peso en Kg