

MAZATLÁN
DONDE SE ROMPEN LAS OLAS

PRESIDENTE MUNICIPAL
QFB. LUIS GUILLERMO BENITEZ TORRES

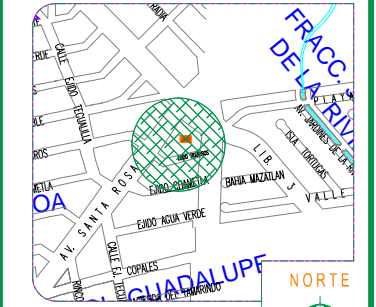
DIRECTOR DE OBRAS PUBLICAS
M.I. JUAN DE DIOS GARAY VELAZQUEZ

SUBDIRECTOR DE OBRAS PUBLICAS
ARQ. CARLOS JESUS TAPIA CAMACHO

JEFE DEL DEPTO. DE PROYECTO Y TOPOGRAFIA
ING. JUAN CARLOS GALARZA BARRON

INTEGRANTES DEL DEPARTAMENTO DE PROYECTOS
ING. CARLOS MANUEL TAPIA BARRON
ARQ. PATRICIA ARAUZ CRISTERNA
ARQ. JESUS IVAN MORENO JIMENEZ

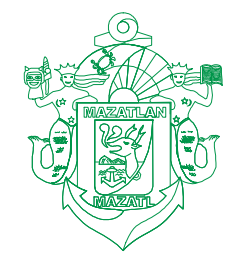
PROYECTO:
TECHUMBRE METALICA DE 15.55X21.65MTS
JARDIN DE NIÑOS JOSEFA ORTIZ DE DOMINGUEZ
COL. CONCHII



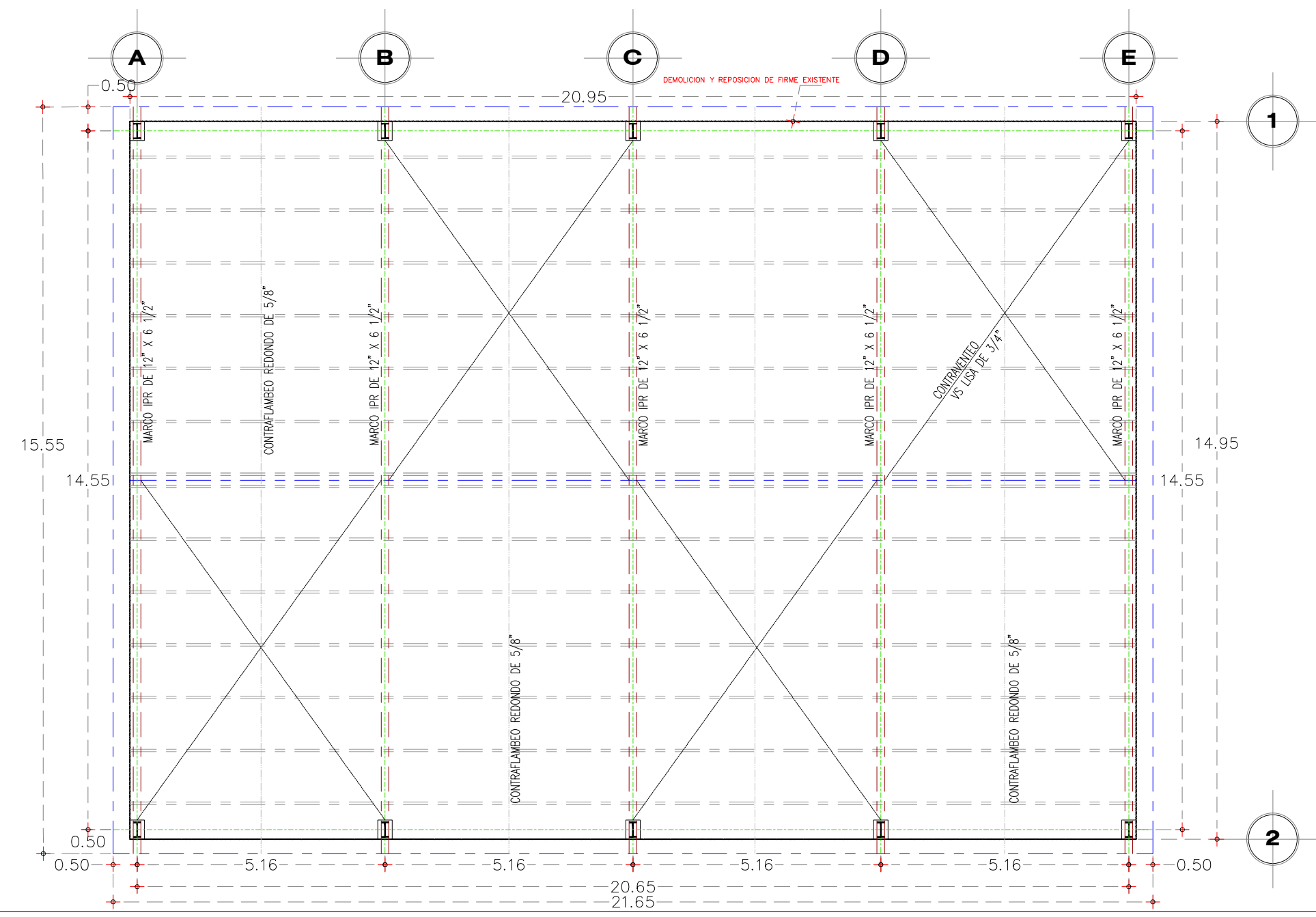
LOCALIZACION

ESCALA: S/E	LAMINA No. 2
FECHA: ENERO DEL 2019	CLAVE
DISEÑO - DIBUJO: ARQ. JESUS IVAN MORENO JIMENEZ	

OBRAS PUBLICAS



MUNICIPIO DE MAZATLAN
CALLE ANGEL FLORES S/N COLONIA CENTRO MAZATLAN , SIN.



relleno con material de banco
base expuz capa de 0.15 cms.

relleno con balastre gris
capa de 0.25 cms. de espesor

piso de concreto de 200 kg/cm2
de 10 cms. de espesor
armado con malla electrosoldada

guarnicion tipo "I"

DETALLE 1

CORTE TRANSVERSAL PROYECTO
DE PLAZA CIVICA

PLANTA PROYECTO