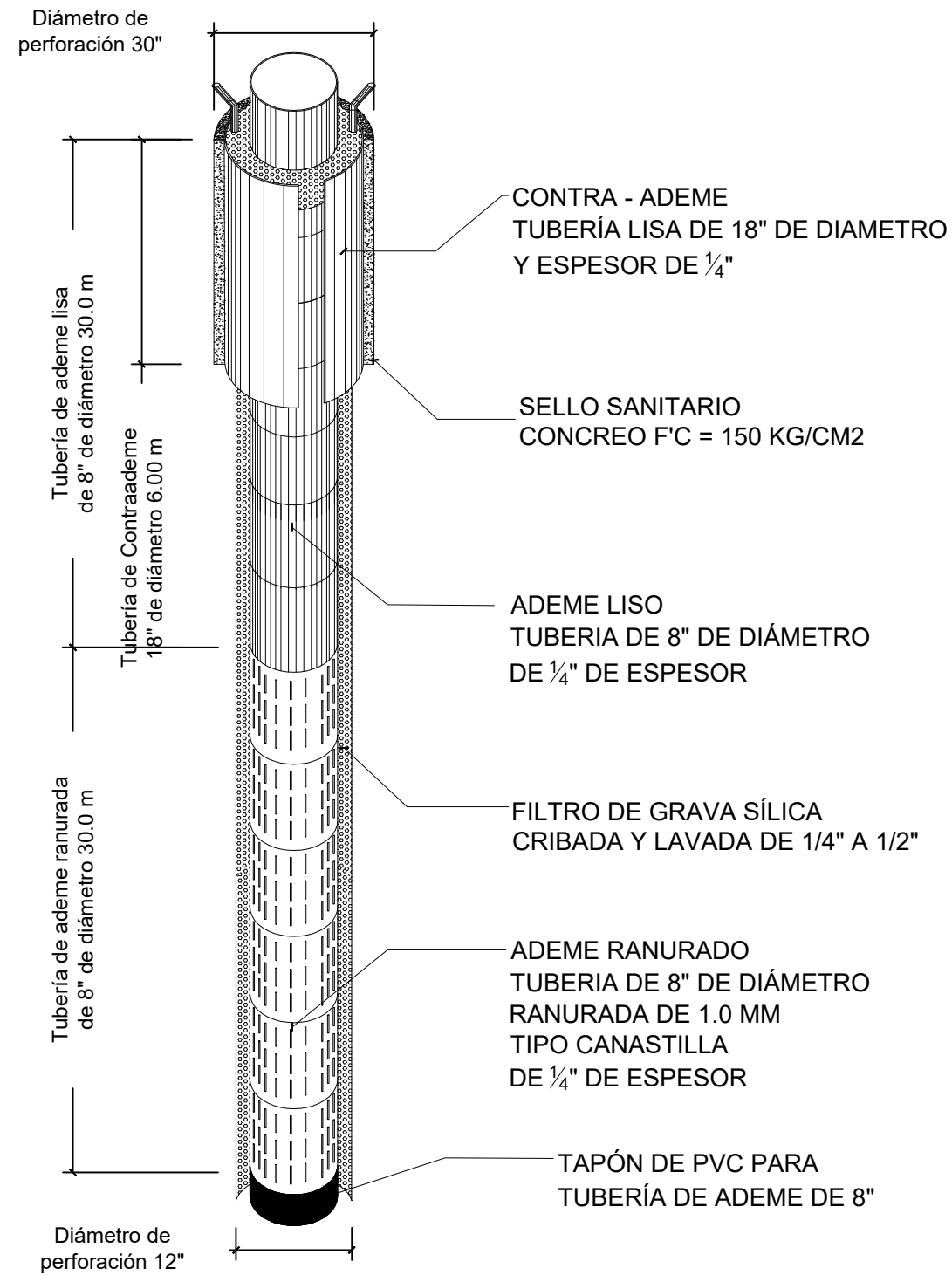


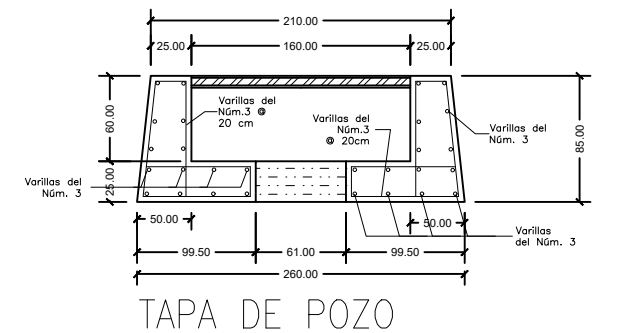
Diámetro de perforación 12"

CORTE DE POZO PROFUNDO

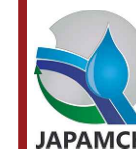
ACOTACIONES: INDICADAS ESCALA: SIN



ACOTACIONES: INDICADAS ESCALA: SIN



ACOTACIONES: INDICADAS ESCALA: SIN



H. AYUNTAMIENTO DE CHOIX
Dirección de Planeación 2018-2021

"CONSTRUCCIÓN DE SISTEMA DE AGUA POTABLE CON POZO PROFUNDO Y PANEL SOLAR", COMUNIDAD DE EL FRIJOL, CHOIX, SINALOA

Aprobó: Ing. Eddison Abisai Salinas Torres
Gerente General de JAPAMCH
Dibujó: Arq. César Manuel Peña Solís
Proyectista
Revisó: Ing. Erick Doroteo Jacobo Beltrán
Director de Planeación
Escala: Indicada



Fecha: NOV/2018
PLANO: PL-04