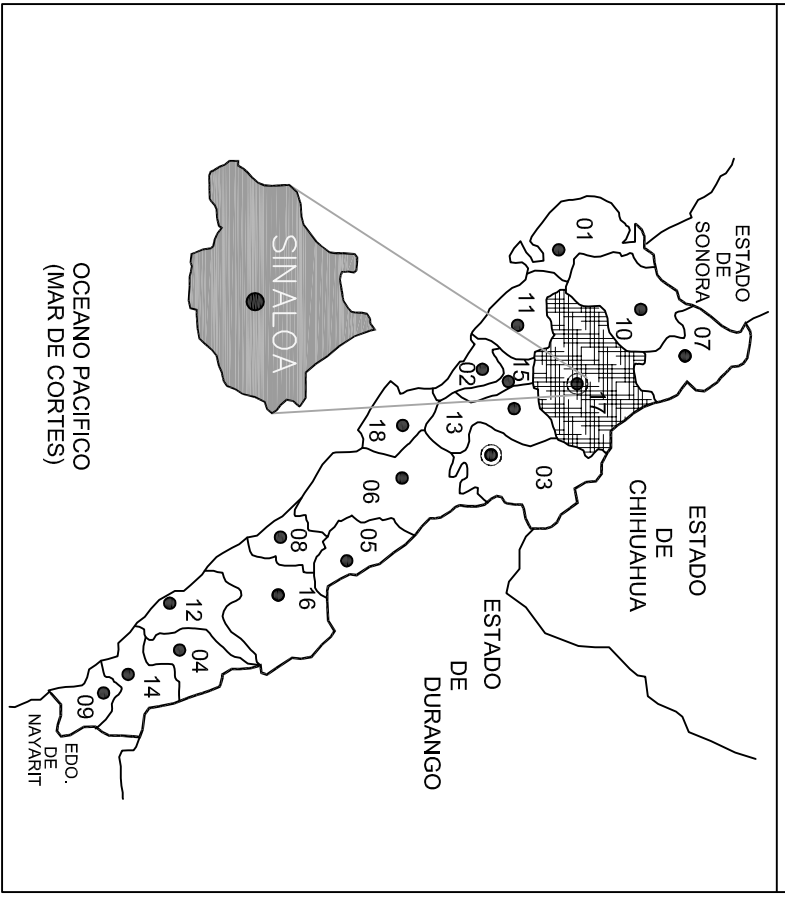
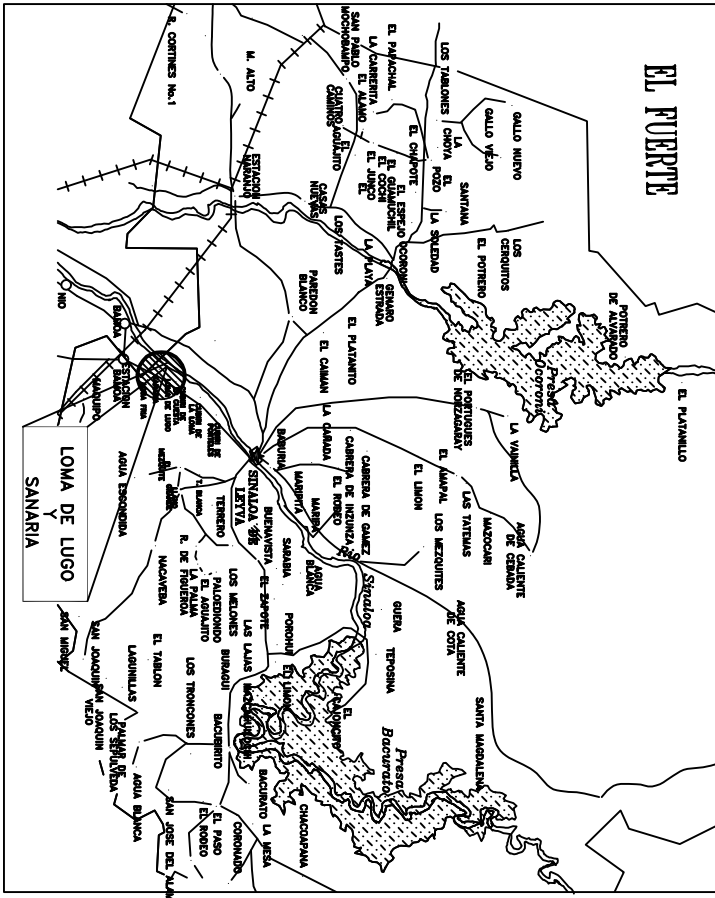


### Macrolocalización



Microlocalización  
 Loc. El Coyula, Municipio de Sinaloa, Estado de Sinaloa, NORTE



### VOLUMEN DE OBRA

CONCEPTO	UNIDAD	CANTIDAD
CERCA PERIMETRAL A BASE DE MALLA SINALOA CON POSTES DE 2.00 MTS DE ALTURA Y RODAPIE DE TABIQUE DE JAL DE 10X14X28 CON APLANADO MORTERO CEMENTO ARENA	M.L.	58.00
COLUMNAS PARA PUERTA DE ACCESO SECCION 1.00X1.00X1.00 MTS.	PZAS	2.00
HOLA PARA PORTON MALLA CICLONICA DE 2.00X2.00	PZA	2.00
LAMINA USA CALIBRE 14 EN PUERTA VEHICULAR SECCION 0.70 X 2.00 MTS.	PZA	2.00
BANQUETA FRONTAL DE 0.80 MTS DE ANCHO F.C=100 KG/CM2 ARMADA CON MALLA US	M.L.	15.00
ANDADORES PERIMETRALES DE OBRA CON DE 0.80 MTS DE ANCHO Y 0.07 MTS. DE ESPESOR A BASE DE CONCRETO F.C=100 KG/CM2	M.L.	24.00
MEJORAMIENTO DE AREA A BASE DE GRANA PARA PUERTA DE ACCESO DE OBRA PARA PASADIZO DE MALLA PERFORADA CON 0.07 MTS. DE ESPESOR.	M3	13.00

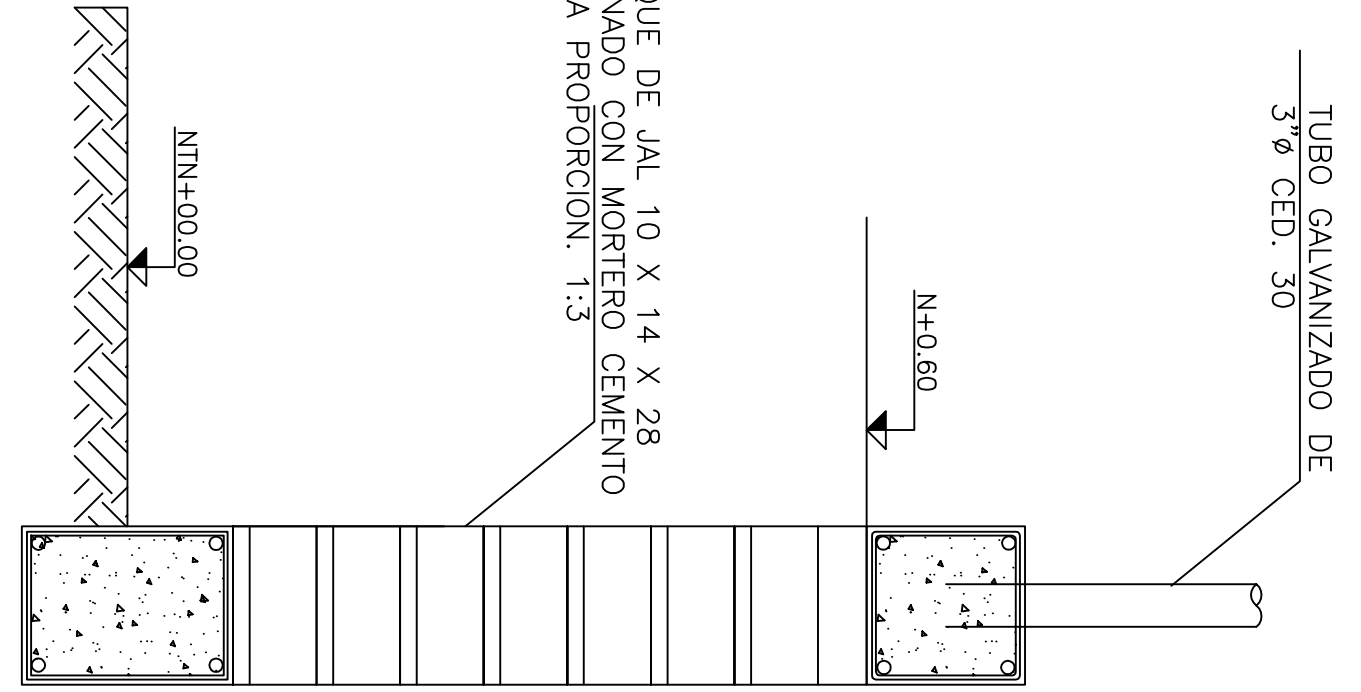
### H. AYUNTAMIENTO DE SINALOA

JUNTA MUNICIPAL DE AGUA POTABLE Y ALCANTARILLADO DE SINALOA.

Gerente General	C. Guadalupe Castro Quiñonez
Presidente Municipal	Lic. María Beatriz León Rubio
Gerente Técnico	Ing. Ricardo Sánchez León
Contenido	Obra de protección en Cerro de Bombo en Aguas Negras
Localización	Municipio Sinaloa de Leyva
Escala	LA INDICADA
No. de plano	03
Fecha	Enero 2021

### ACABADOS

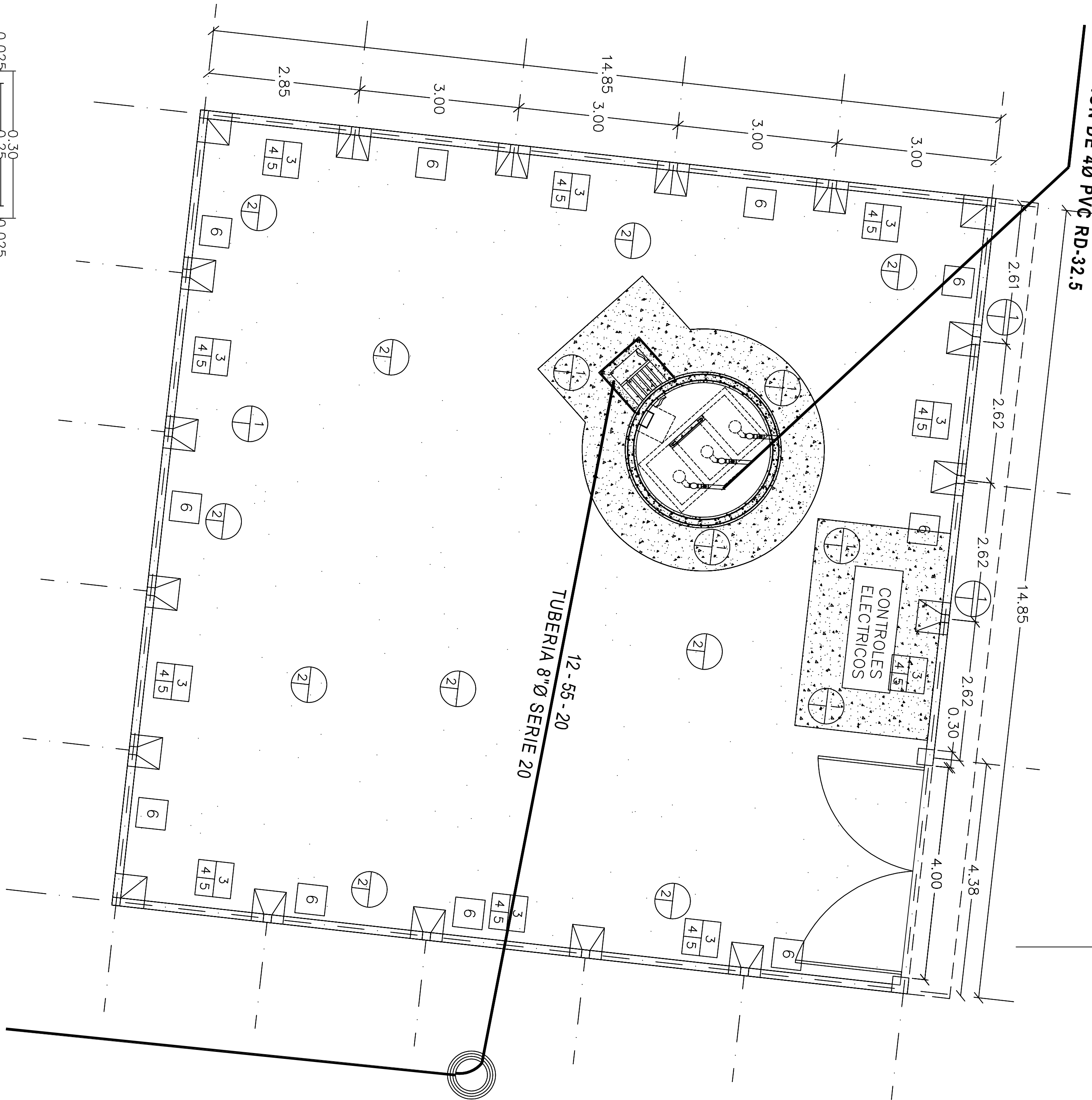
- 1- PISOS
- 2- PISO DE CONCRETO SIMPLE ESCOBILLADO F.C=150 KG/CM2 DE 10 CMS DE ESPESOR
- 3- BASE DE GRANA (MEJORAMIENTO DE AREA)
- 4- MALLA GALVANIZADA CAL.10.5
- 5- MURO DE DESPLANTE/GERRAMIENTO
- 6- MURO DE DESPLANTE/GERRAMIENTO
- 7- RODAPIE
- 8- RODAPIE DE TABIQUE DE JAL APLANADO CON MORTERO CEMENTO ARENA



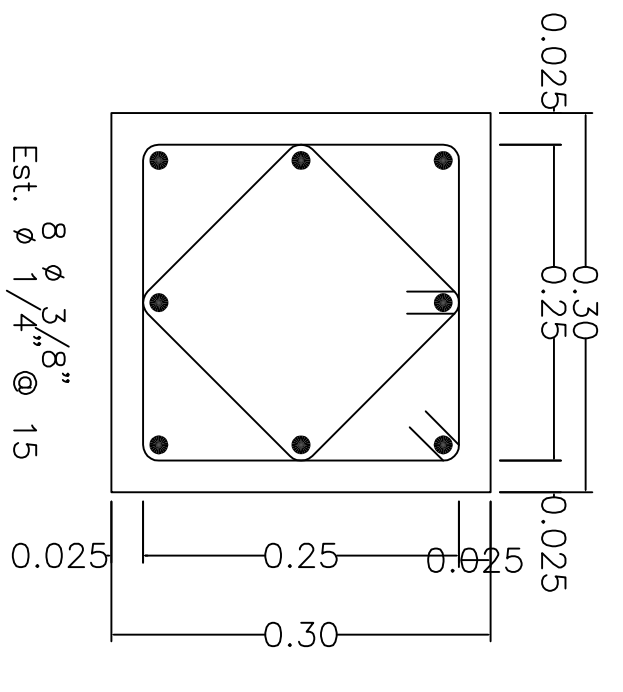
TUBO GALVANIZADO DE 3" Ø CED. 30

DATA DE DESPLANTE DE 15 X 15 ARMADO CON VARILLA DE 3/8" Ø CON ESTRIBOS DE 1/4" Ø @ 15 CMS

DATA DE DESPLANTE DE 15 X 20 ARMADO CON VARILLA DE 3/8" Ø CON ESTRIBOS DE 1/4" Ø @ 15 MTS



### PLANTA ESC.1:50



### COLUMNA C-1

SIN ESC.

