



H. AYUNTAMIENTO DE CULIACAN

PROYECTO:

PAVIMENTACION DE CALLE ORBITA ENTRE BLVD. CONQUITADORES E IGUALAMA, FRACC. PRADOS DE LA CONQUISTA.

CULIACAN, SINALOA.

CROQUIS DE LOCALIZACION:



CONTENIDO:

- DETALLE DE MURETE.

OBSERVACIONES:



LIC. JESUS ESTRADA FERREIRO  
PRESIDENTE MUNICIPAL

SRID. ING. CESAR MANUEL OCHOA SALAZAR  
SECRETARIO DE OBRAS Y SERVICIOS PUBLICOS

ING. JAVIER MASCAREÑO QUIRÓNEZ  
DIRECTOR DE OBRAS PUBLICAS

ELABORÓ:

UNIDAD DE EVALUACION TECNICA

REVISÓ:

UNIDAD DE EVALUACION TECNICA

CLAVE PRESUPUESTO:

COORDENADAS GEOGRAFICAS:

24°48'59.18"N, 107°26'22.46"W

ESCALA:

FECHA:

S/ESC.

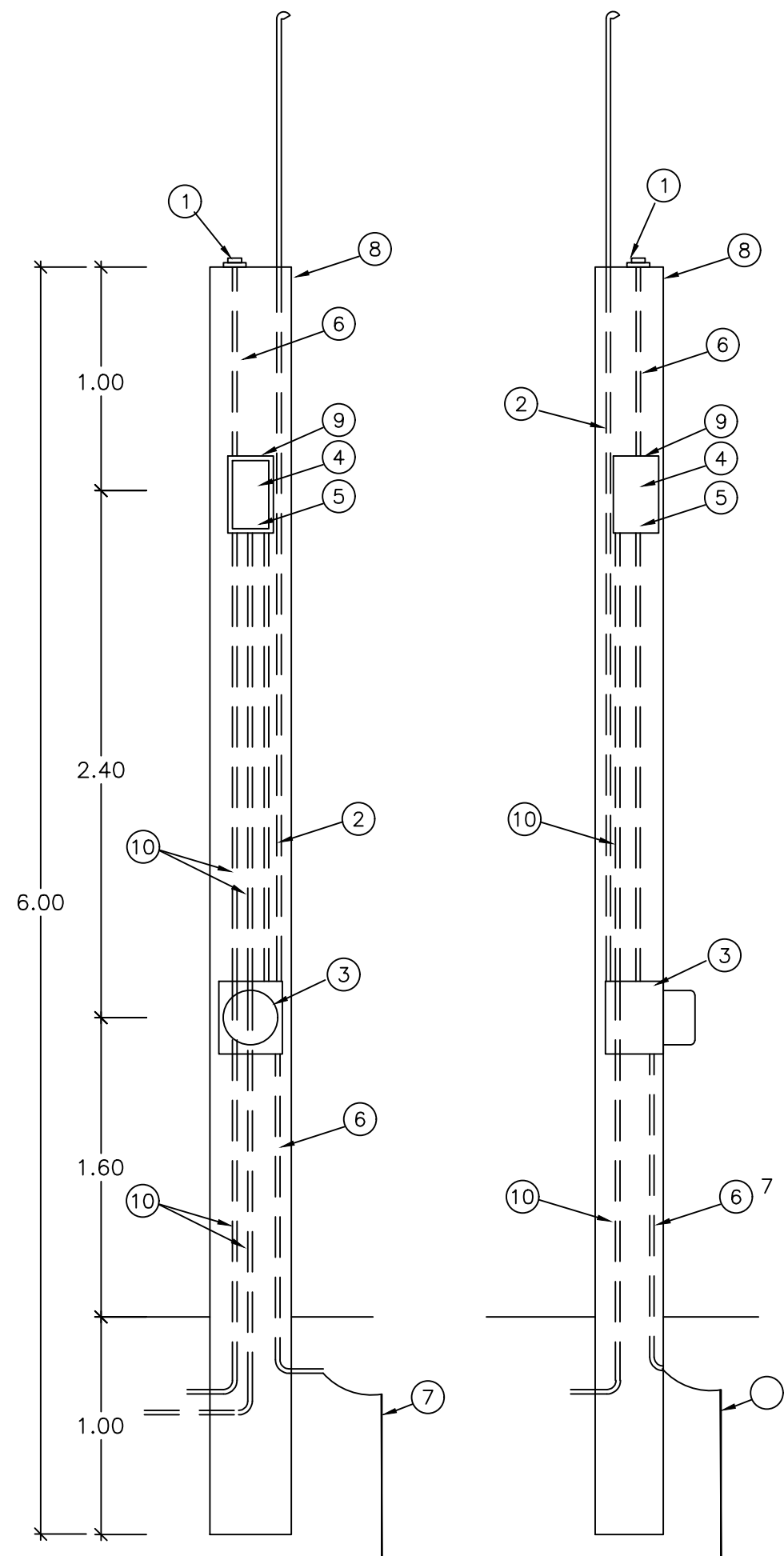
2020

ARCHIVO:

202011 - PAVIMENTACION DE CALLE ORBITA, FRACC. PRADOS DE LA CONQUISTA.

NUMERO DE PLANO:

13 DE 18

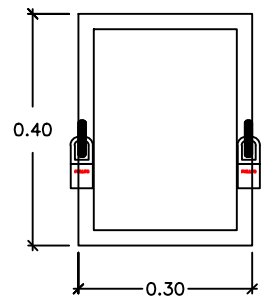


### MURETE DE MEDICION Y CONTROL DE ALUMBRADO

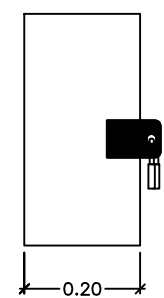
- 1.- FOTOCELDA CON PROTECCION USO INDUSTRIAL
- 2.- POLIDUCTO DE ALTA DENSIDAD (ALIMENTACION)
- 3.- BASE PARA MEDICION TIPO SOCKET (5-100 A)
- 4.- INTERRUPTOR TERMOMAGNETICO
- 5.- CONTACTOR MAGNETICO CAPACIDAD
- 6.- POLIDUCTO DE 19mm (3/4")
- 7.- VARILLA PARA TIERRA COPPERWELD CON CONECTOR
- 8.- MURETE PARA EQUIPO DE MEDICION
- 9.- GABINETE BASE NEMA-3R, ALOJAR CONTACTOR Y TERMOMAGNETICO INTEGRADO MCA SQUARE D
- 10.- POLIDUCTO PAD A CARGA DE ALUMBRADO.

### DETALLE DE LA COLOCACION DE CANDADOS EN LA TAPA DEL GABINETE 3R

VISTA FRONTAL



VISTA LATERAL



DETALLE DE MURETE.-