



H. AYUNTAMIENTO DE CULIACAN

PROYECTO:  
CONSTRUCCION DE PUENTE PEATONAL SOBRE ARROYO, EL SALADO, SIND. EL SALADO

CULIACAN, SINALOA.

CROQUIS DE LOCALIZACION:

CONTENIDO:  
-DETALLE DE PUENTE METALICO.

OBSERVACIONES:



LIC. JESUS ESTRADA FERREIRO  
PRESIDENTE MUNICIPAL

ING. CESAR MANUEL OCHOA SALAZAR  
GERENTE MUNICIPAL DE OBRAS Y SERVICIOS PUBLICOS

ING. JAVIER MASCAREÑO GONZALEZ  
DISEÑADOR DE OBRAS PUBLICAS

ELABORO:  
UNIDAD DE EVALUACION TECNICA

REVISO:  
UNIDAD DE EVALUACION TECNICA

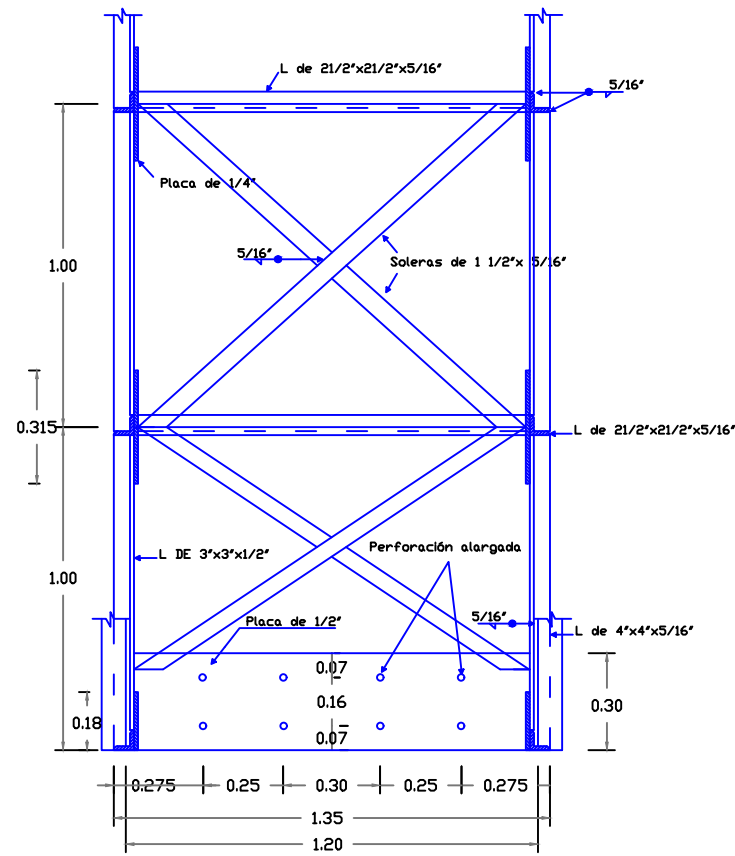
CLAVE PRESUPUESTO:  
PUENTE METALICO EL SALADO

COORDENADAS GEOGRAFICAS:  
24°30'26.26" N, 107°09'30.10" O

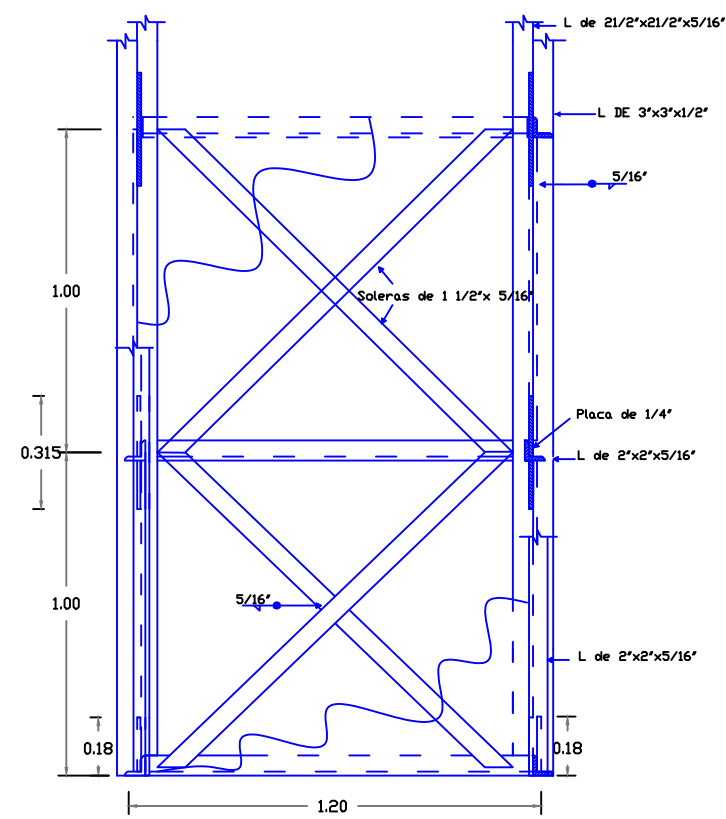
ESCALA:  
S/ESC. FECHA:  
2019

ARCHIVO:  
C:\Users\jbrancastaneda\Desktop\180610-PUENTE PEATONAL EL SALADO

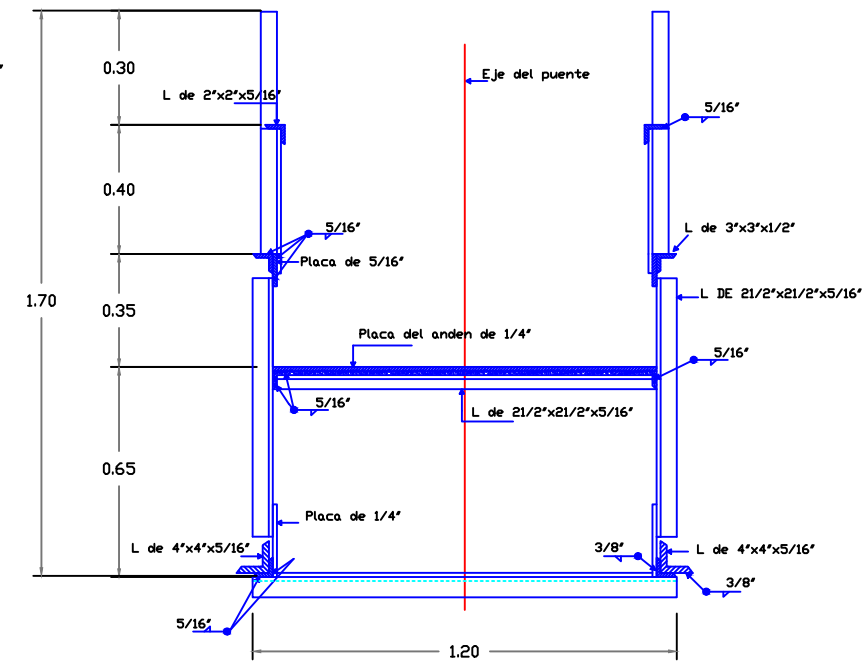
NUMERO DE PLANO:  
8 DE 13



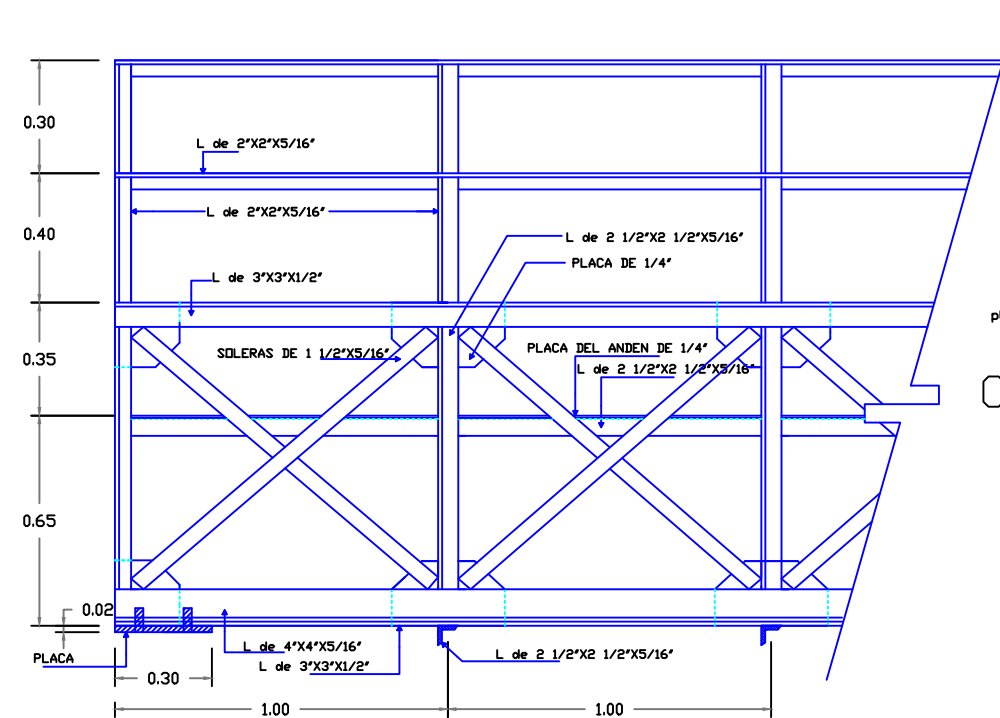
PLANTA NIVEL INFERIOR



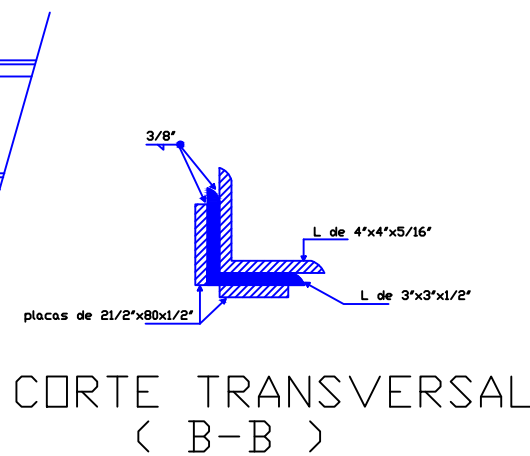
PLANTA NIVEL SUPERIOR



CORTE TRANSVERSAL  
( A - A )



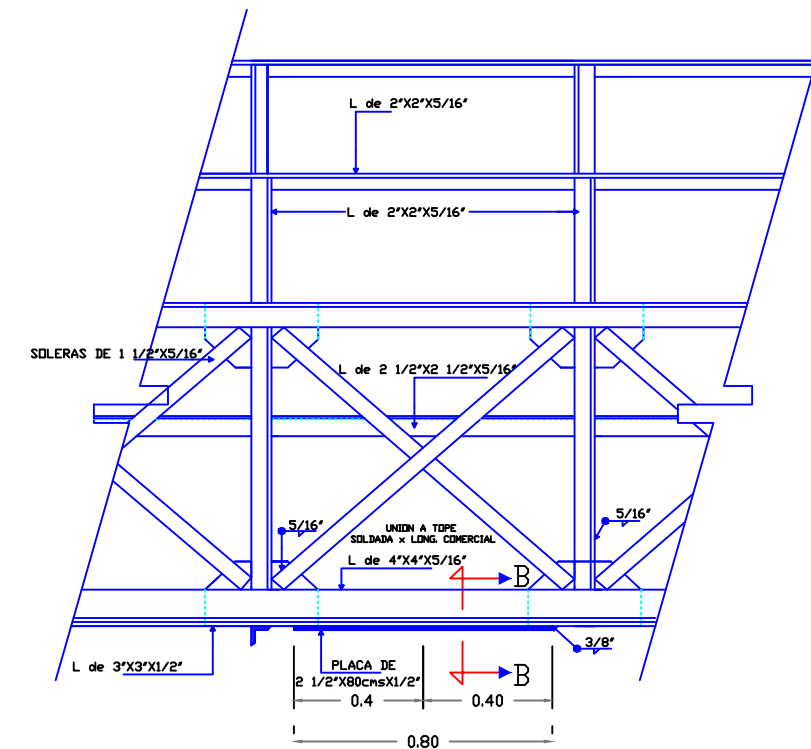
ELEVACION



CORTE TRANSVERSAL  
( B - B )

SÍMBOLO DE SOLDADURA DE TODO ALREDEDOR

El símbolo de soldadura de todo alrededor indica que la soldadura se extiende completamente alrededor de la unión.



EMPALME CON CUBRE PLACAS  
(ver corte transversal B-B)