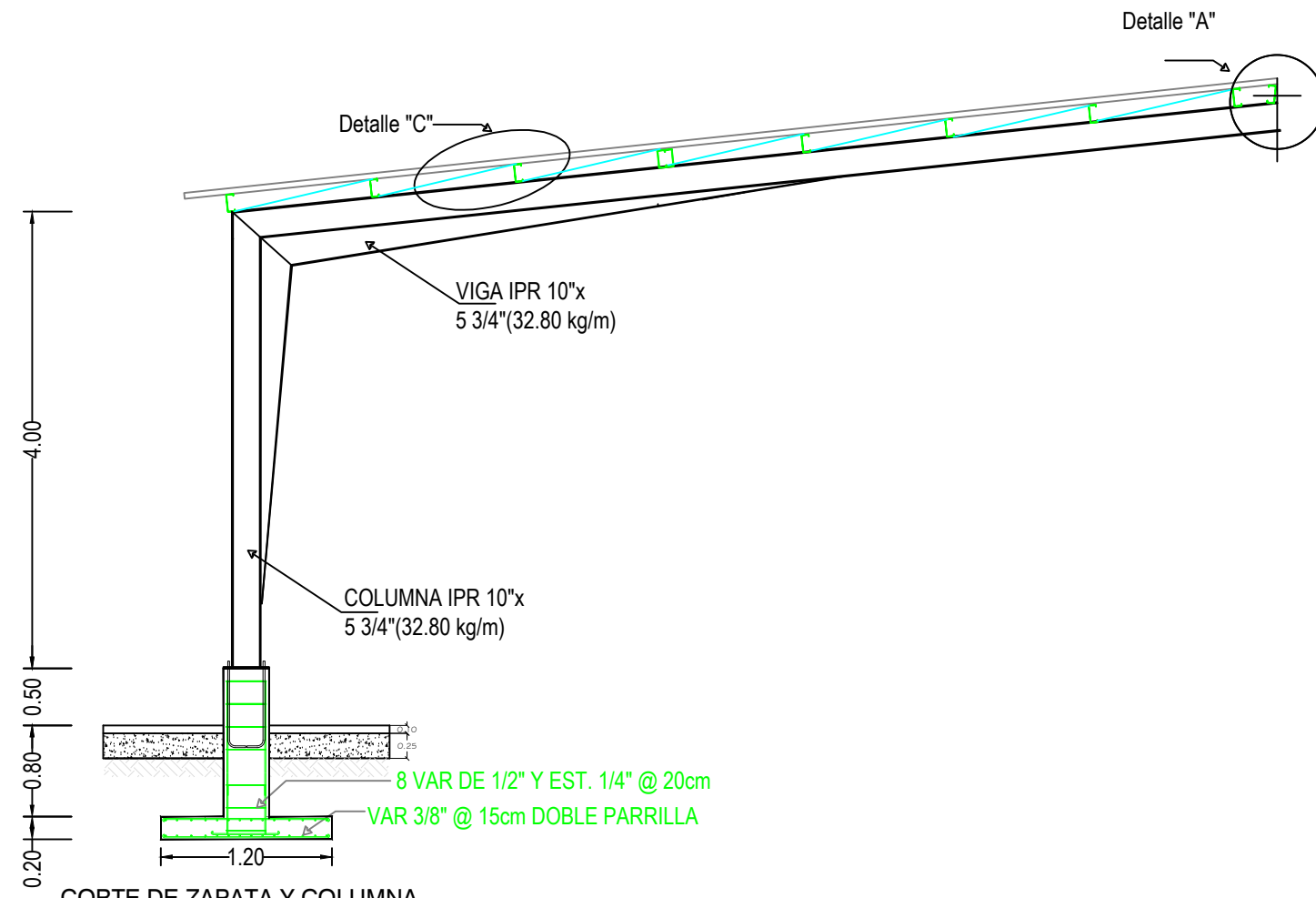
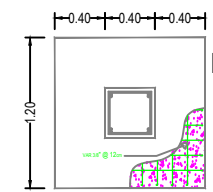


PLANTA CIMENTACIÓN
 ESC. 1:75



CORTE DE ZAPATA Y COLUMNA
 ESC. 1:75



PLANTA DE ZAPATA Y DADO
 ESC. 1:40

Detalle "A"

Detalle "C"

VIGA IPR 10"x
 5 3/4"(32.80 kg/m)

COLUMNA IPR 10"x
 5 3/4"(32.80 kg/m)

8 VAR DE 1/2" Y EST. 1/4" @ 20cm
 VAR 3/8" @ 15cm DOBLE PARRILLA

CROQUIS DE LOCALIZACIÓN

DATOS DEL PROYECTO

PROPIETARIO:
 MUNICIPIO DE AHOME
 UBICACIÓN:
 ESCUELA SECUNDARIA GENERAL
 No.4 "JESUS MARIA RODRIGUEZ" BLV
 D. AYUNTAMIENTO, EN LA COLONIA 12
 DE OCTUBRE.

NOTAS GENERALES

- COTAS EN METROS.
- NIVELES EN METROS.
- NO SE TOMARÁN COTAS A ESCALA DE ESTE PLANO.
- LAS COTAS INDICADAS SON A PAÑO DE ALBANILERIA.
- TODAS LAS COTAS Y NIVELES DEBERÁN SER VERIFICADAS EN OBRA POR EL CONTRATISTA.
- CUALQUIER DISCREPANCIA DEBERÁ CONSULTARSE CON LA DIRECCIÓN DEL PROYECTO ASÍ COMO LA INTERPRETACIÓN QUE EL PROPIO CONTRATISTA DE AL DIBUJO.

MODIFICACIONES

NUM.	COMENTARIO.	FECHA.

FIRMAS Y SELLOS

APROBÓ:

ING. CARLOS JULIO DE JESUS FIERRO SERRANO
 DIRECTOR GENERAL DE OBRAS Y SERVICIOS PÚBLICOS
 REVISÓ:

ING. RAEL RIVERA CASTRO
 DIRECTOR DE OBRAS PÚBLICAS
 ELABORÓ:

ING. RAMIRO JESUS COTA GASTÉLUM
 SUBDIRECTOR TÉCNICO

NOMBRE DEL PROYECTO

- TECHUMBRE 18 X 30 M

CONTENIDO DEL PLANO

- PLANTA CIMENTACION

FECHA:
 NOV 2018

02

DIBUJO: ARQOSCARL.