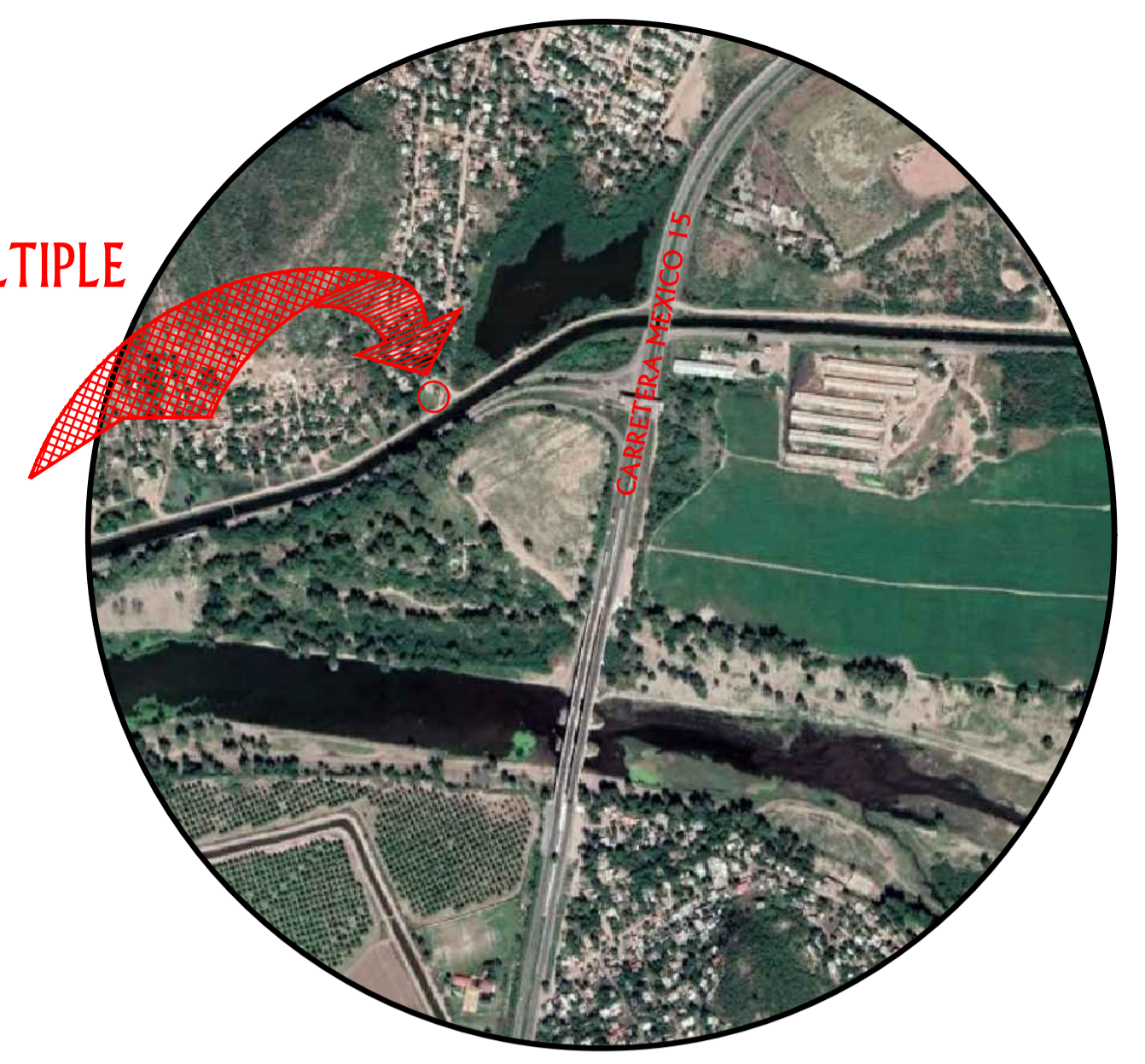
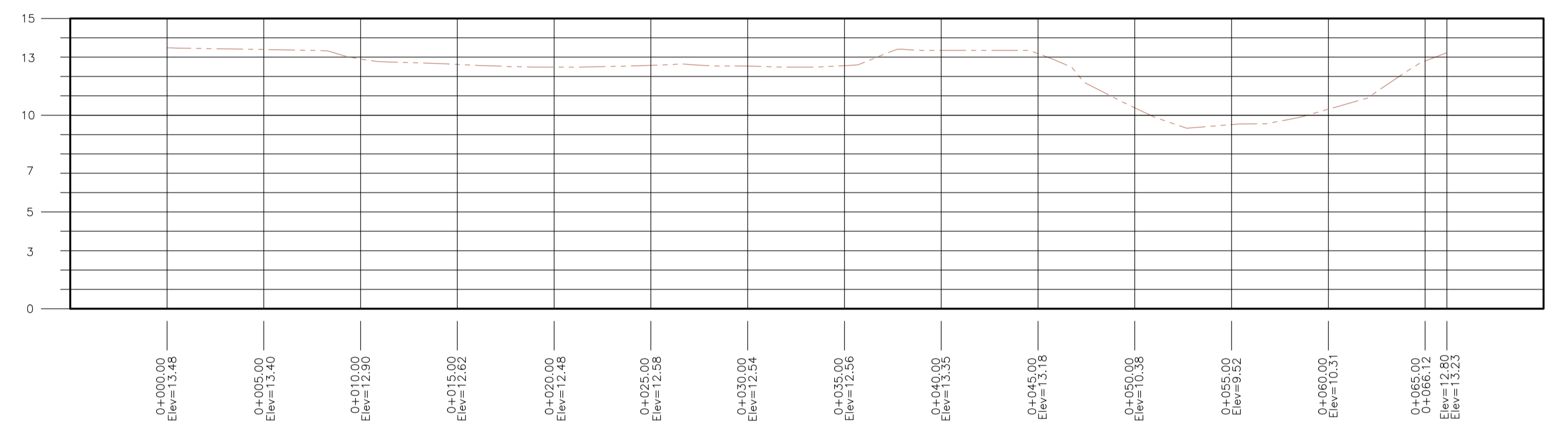


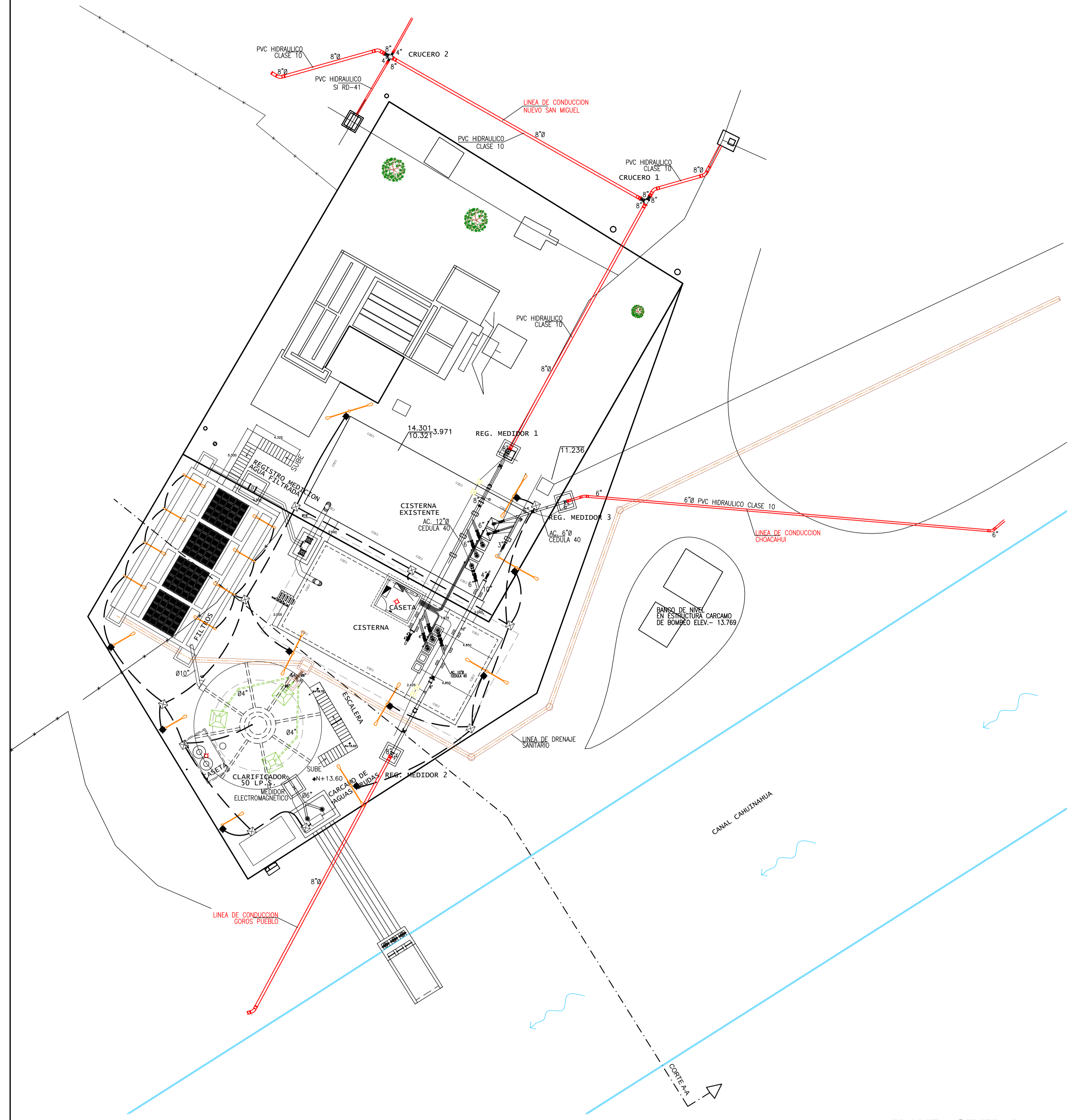
PLANTA POTABILIZADORA MULTIPLE NUEVO SAN MIGUEL



LOCALIZACIÓN



CORTE A-A
ESCALA HORIZONTAL 1 : 1
ESCALA VERTICAL 1 : 1



PLANTA GENERAL
ESC. 1:200

P.A.	X	Y	Z	DESCRIPCION	LOCALIZACION
101	694.648.461	2,872,719.924	13.339	LA MARCA ES UNA VARILLA DE 50 CM. INCrustADA EN EL SUELO	UBICADO SOBRE BORDO DE CANAL CAHUINAHUA FRENTE A CARGAMO DE BOMBEO
102	694.495.428	2,872,617.290	13.463	LA MARCA ES UNA VARILLA DE 50 CM. INCrustADA EN EL SUELO	UBICADO SOBRE BORDO DE CANAL CAHUINAHUA A 200 M DEL PA 101 HACIA EL SURESTE
B.N.1	694.643.107	2,872,723.694	13.769	ES UNA MARCA DE PINTURA SOBRE ESTRUCTURA DE CONCRETO	UBICADO EN LA LOSA SUPERIOR DEL CARGAMO DE BOMBEO

REHABILITACION Y AMPLIACION DE PLANTA POTABILIZADORA MULTIPLE DE LA LOCALIDAD NUEVO SAN MIGUEL, MUNICIPIO DE AHOME, SINALOA

	UBICACION:	NUEVO SAN MIGUEL	
	PLANO:	PLANTA GENERAL	Plano: 1 de 22
	PROYECTO:	M.C. CUAHUTEMOC ZAMORANO GARCIA	Dibujo: ING. M. V. ESTRADA NUÑEZ
		MUNICIPIO AHOME, SINALOA	MAYO/2020
			ESC. 1:200
JUNTA DE AGUA POTABLE Y ALCANTARILLADO DEL MUNICIPIO DE AHOME PROYECTO:		ARCHIVO : PPT-2008-PLANTA Y CORTE GENERAL APROBO:	
M.C. CUAHUTEMOC ZAMORANO GARCIA CEDULA PROFESIONAL 1892678 PROYECTOS HIDRAULICOS Y ESTRUCTURALES		ING. HUGO M. FONSECA CASTAÑEDA SUBGERENTE TECNICO DE JAPAMA M. JORGE ENRIQUE CONSEL GUTIERREZ GERENTE TECNICO Y DE OPERACION JAPAMA	